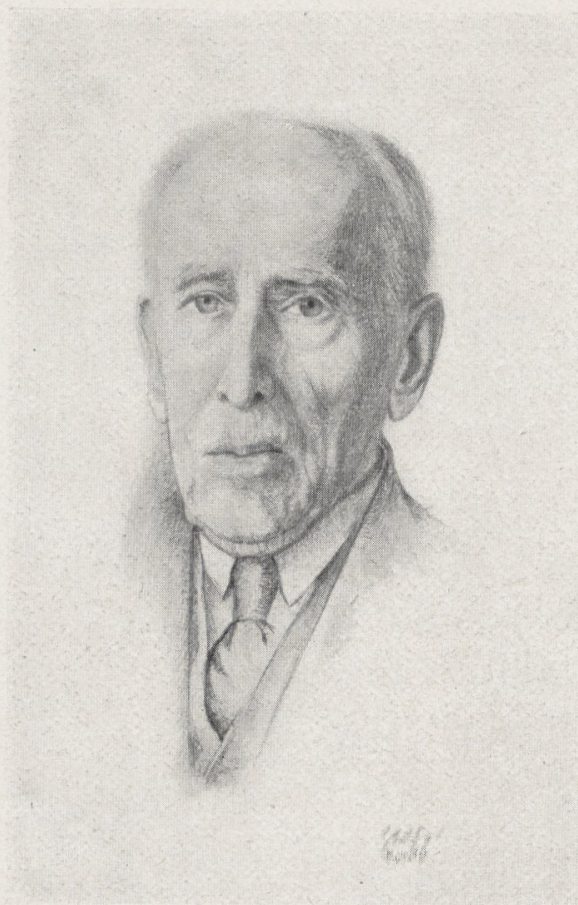




*Alfred Götze.*





*Wilhelm Witter*





*Paul L. B. Kupka.*





1



2

1. Vorderansicht. 2. Seitenansicht.  $\frac{1}{1}$  nat. Gr.

Ovales Feuersteingerät von Hundisburg, Kr. Haldensleben





Rückansicht.  $\frac{1}{1}$  nat. Gr.

Ovales Feuersteingerät von Hundisburg, Kr. Haldensleben





1



2

1. Vorderansicht. 2. Seitenansicht.  $\frac{1}{1}$  nat. Gr.

Faustkeil von Hundisburg, Kr. Haldensleben





1. Rückansicht. 2. Seitenansicht.  $\frac{1}{1}$  nat. Gr.

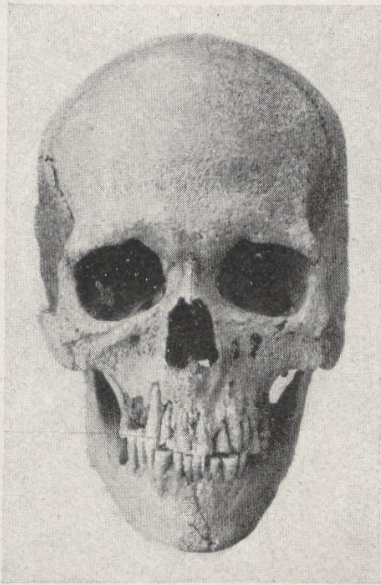
Faustkeil von Hundisburg, Kr. Haldensleben



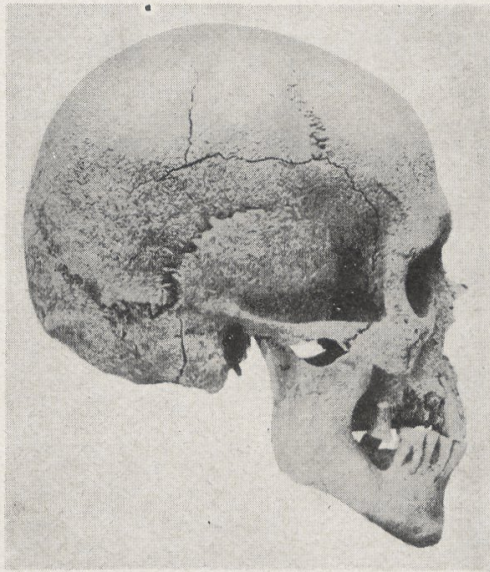


Bruchstück einer Mammutrippe mit Gravierung von Bennungen, Kr. Sangerhausen.  $\frac{1}{1}$  nat. Gr.





1



2



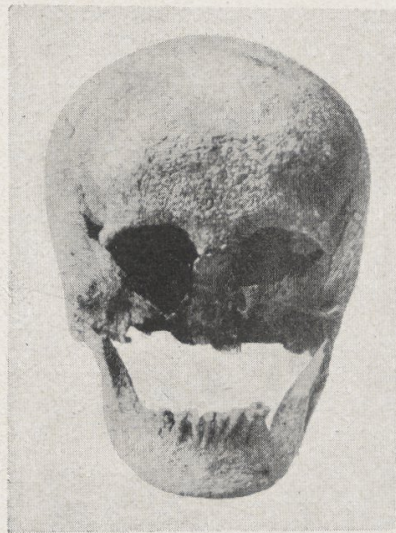
3



4



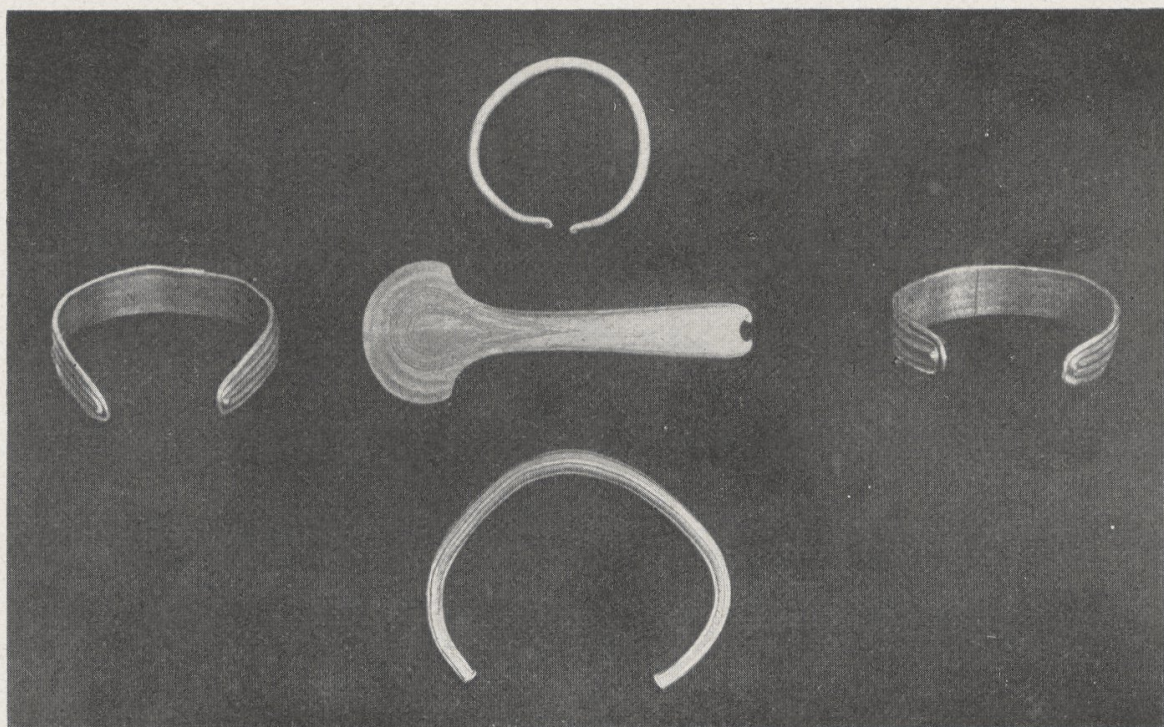
5



6

1—3 männlicher Schädel aus Grab 8; 4—6 weiblicher Schädel aus Grab 10.  $\frac{1}{4}$  nat. Gr.



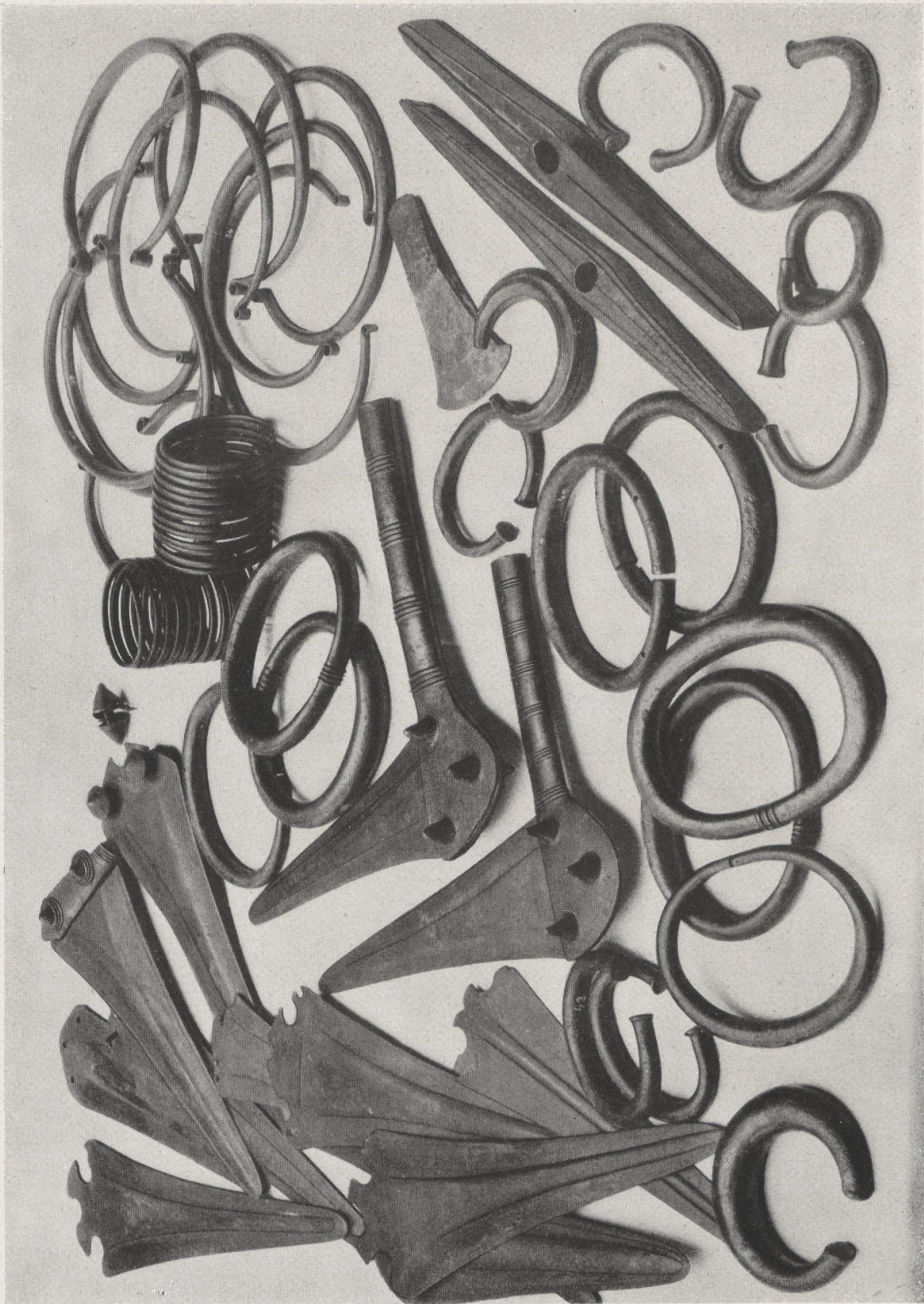


1. Goldschatz von Dieskau



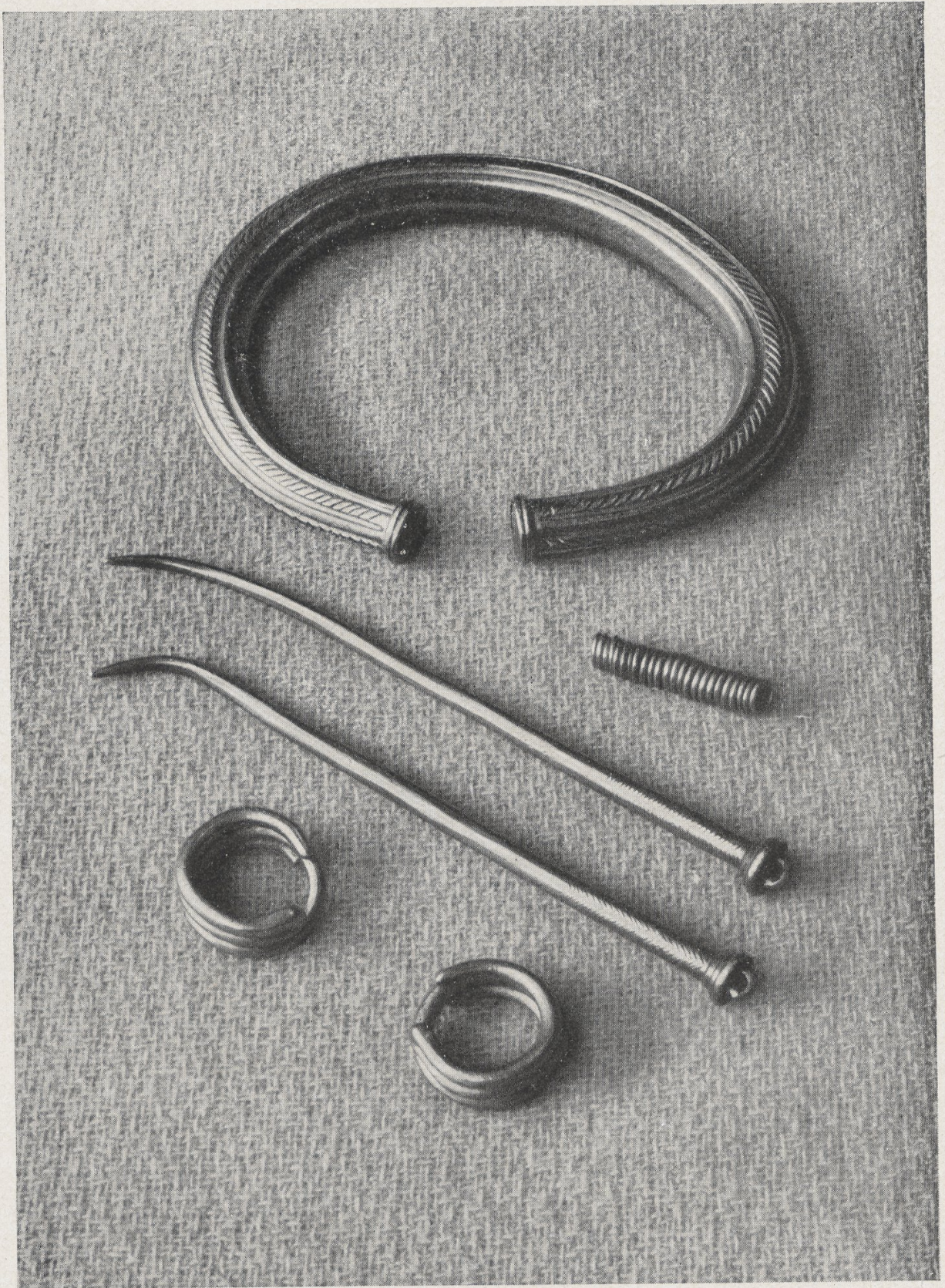
2. Hortfund II von Dieskau





Hortfund I von Dieskau





Die Goldfunde aus dem Fürstengrab von Leubingen.  $\frac{1}{1}$  nat. Gr.

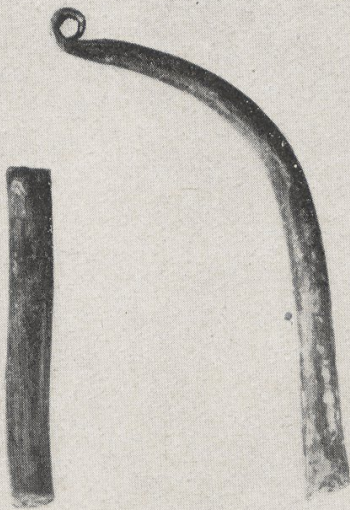


2

3

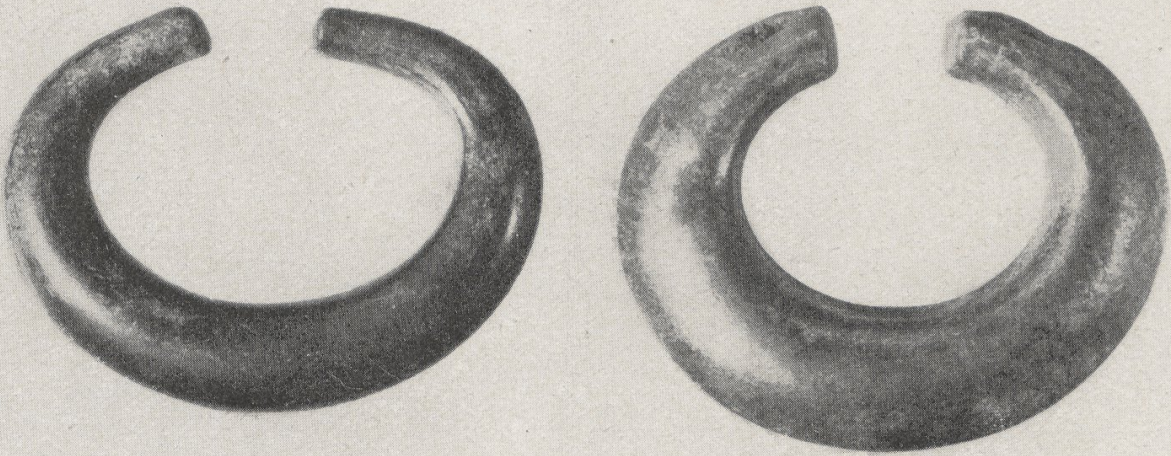
1

4



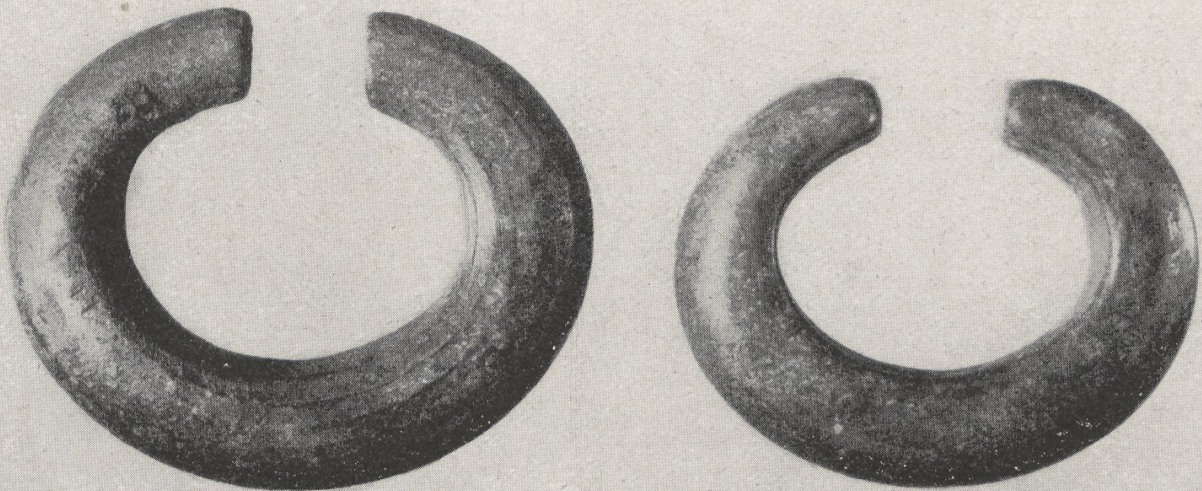
5

6



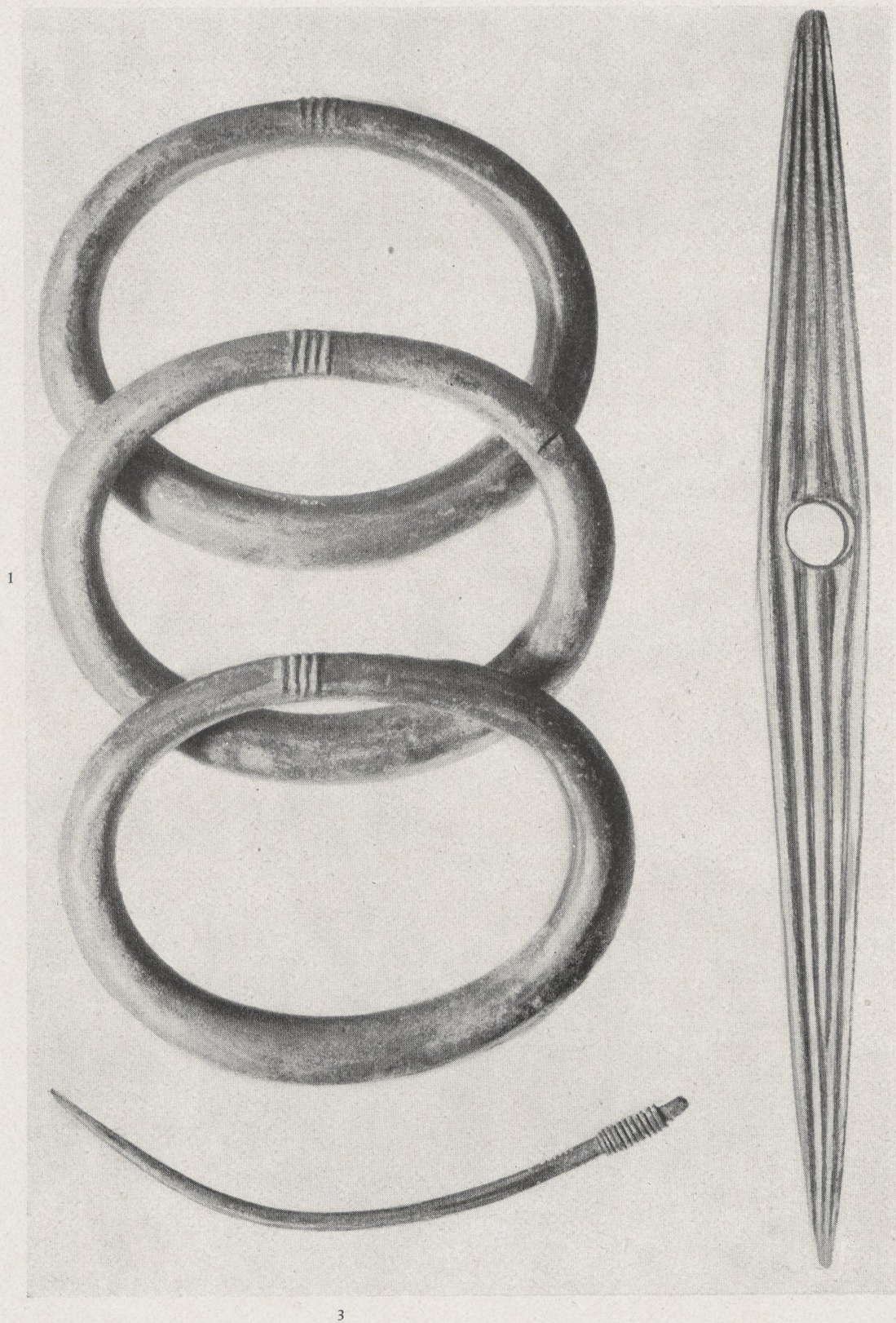
7

8



Teile des Hortfundes I von Halle-Kanena  
Vgl. Taf. XIV.  $\frac{1}{2}$  nat. Gr.





3  
Teile des Hortfundes I von Halle-Kanena  
Vgl. Taf. XIII.  $\frac{1}{2}$  nat. Gr.





Randleistenbeile des Hortfundes II von Halle-Kanena  
Vgl. Taf. XVI und XVII.  $\frac{1}{3}$  nat. Gr.

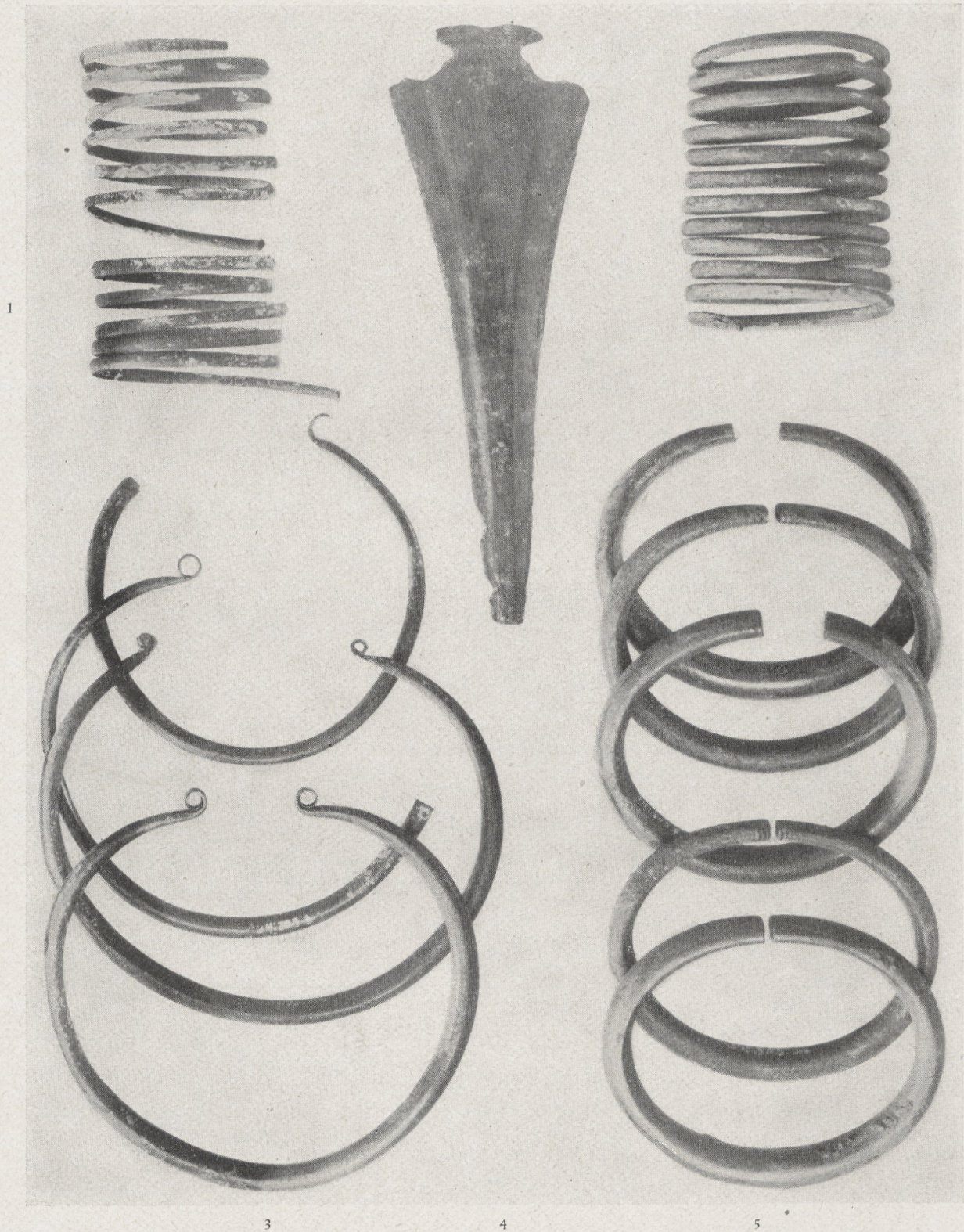




Randleistenbeile des Hortfundes II von Halle-Kanena

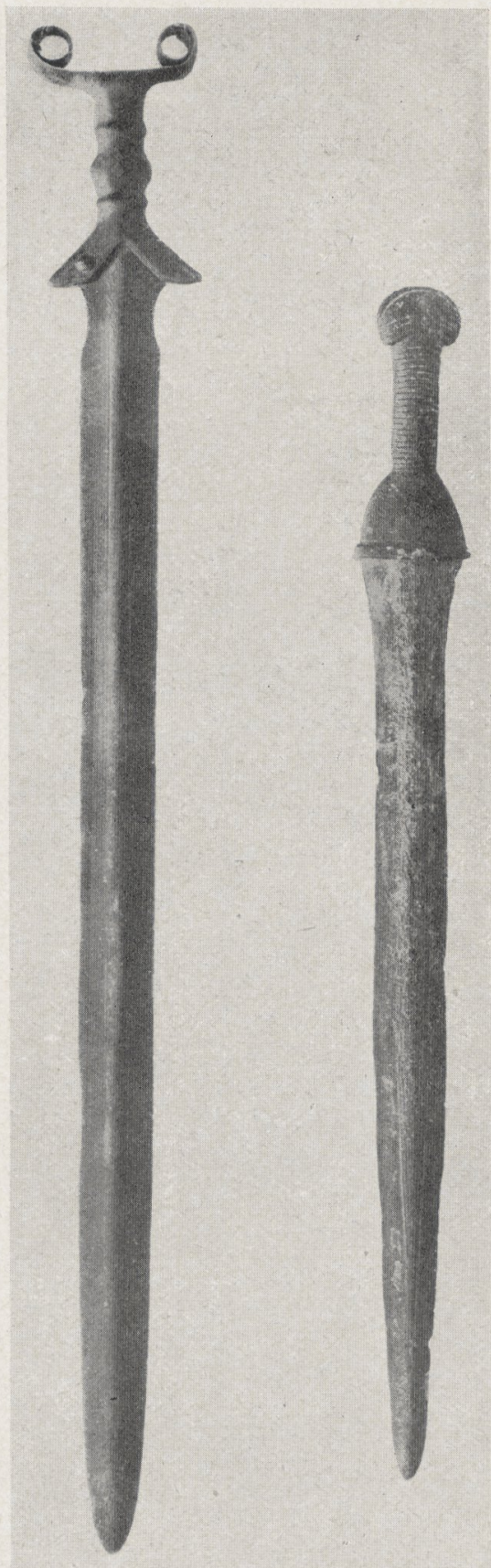
Vgl. Taf. XV und XVII.  $\frac{1}{3}$  nat. Gr.





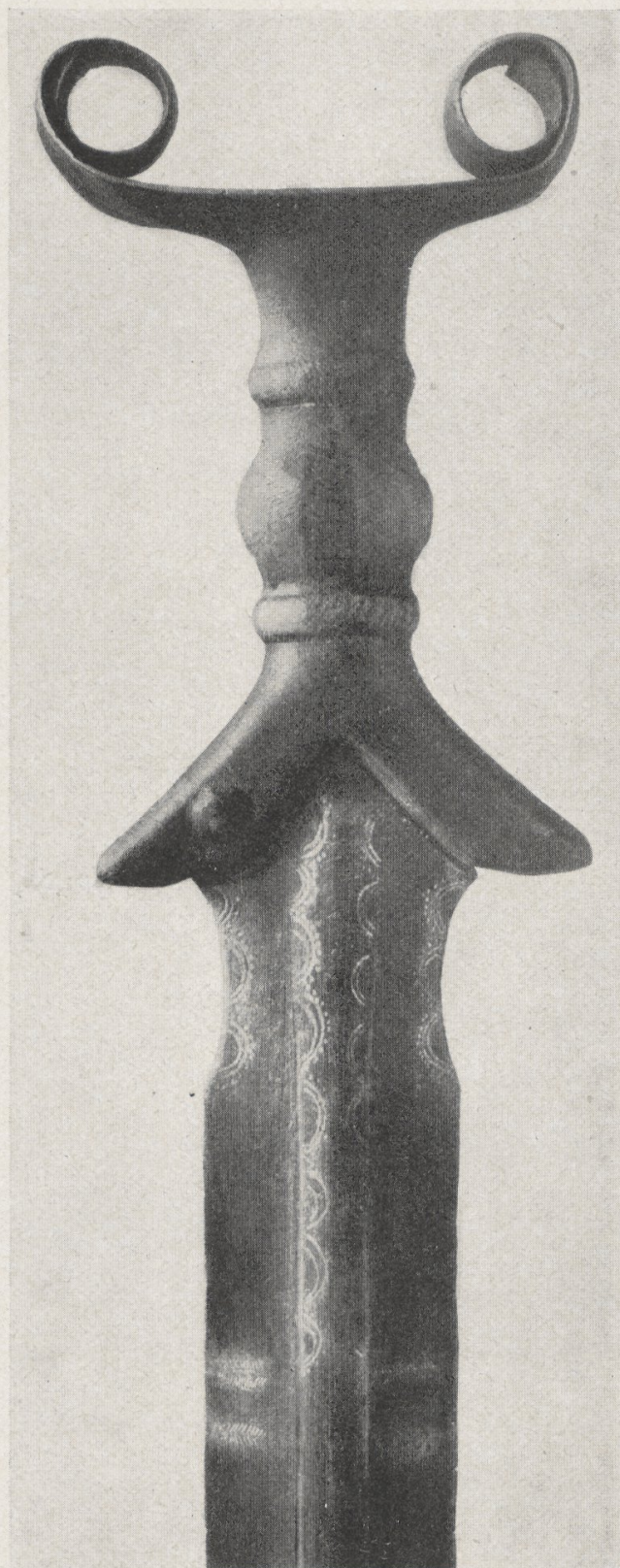
Teile des Hortfundes II von Halle-Kanena  
Vgl. Taf. XV und XVI.  $\frac{1}{3}$  nat. Gr.





1

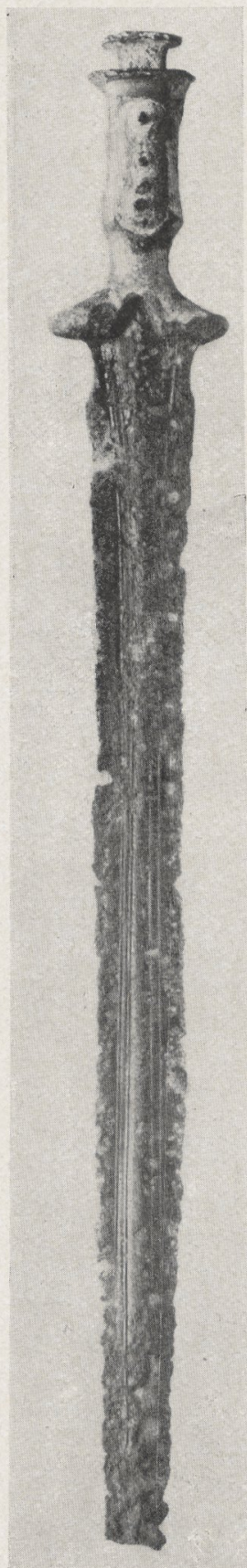
2



3

1, 3. Antennenschwert. Fundort Frankreich oder Westdeutschland. 2. Nierenknaufschwert von Magdeburg-Salbk. 1, 2  $\frac{1}{4}$ ; 3  $\frac{3}{4}$  nat. Gr.

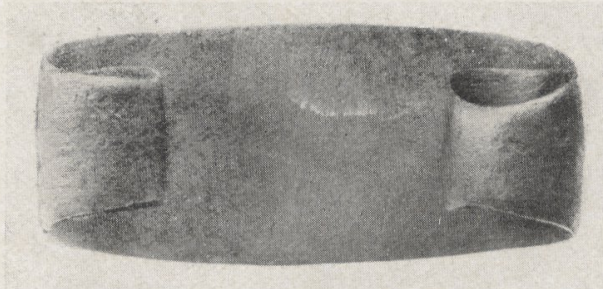




3



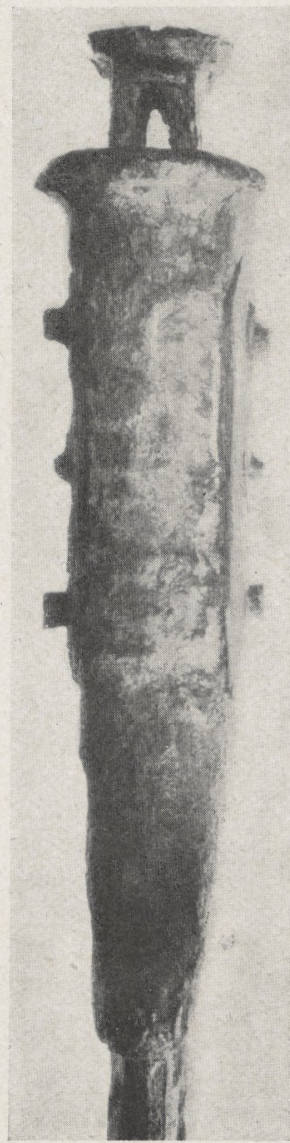
1



2



4



5

1, 3—5. Auvernierschwert von Dessau-Kühnau. 2. Knauf des Antennenschwertes.  
1, 4, 5  $1\frac{1}{2}$ ; 2  $\frac{3}{4}$ ; 3  $1\frac{1}{3}$  nat. Gr.





1



2



3

1. Grab 17 (Schale Taf. XXVII, 1); 2. Gräber 17—19; 3. Grab 14





1, 5, 7, 12 Grab 1; 2, 3, 4, 8—11 Grab 8; 6 Grab 22; 13 Grab 3  
6  $\frac{1}{5}$ ; 7, 13  $\frac{1}{4}$ ; 1—5, 8—12  $\frac{1}{2}$  nat. Gr.





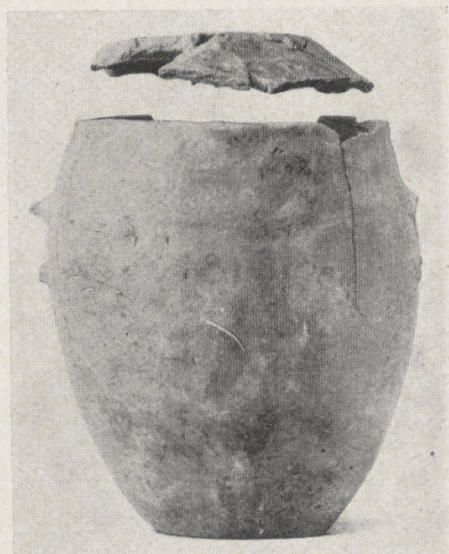
1

2

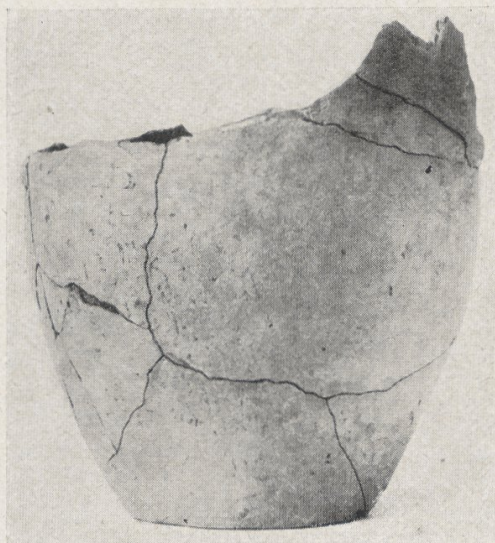
3



5



4



6



7

8

9

1—6 Grab 12; 7—9 Grab 14  
 1—3 nat. Gr.; 4  $\frac{1}{6}$ ; 5  $\frac{1}{3}$ ; 6  $\frac{1}{5}$ ; 7—9  $\frac{1}{4}$  nat. Gr.

Bergwitz, Kr. Wittenberg





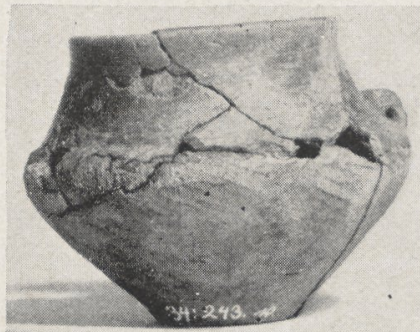
1

2

3



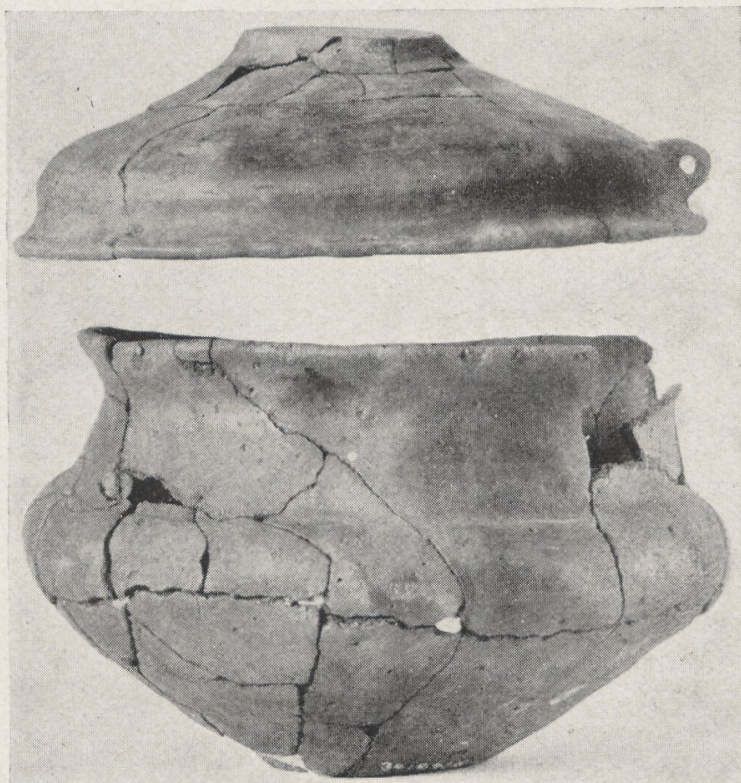
5



4



6



7

8

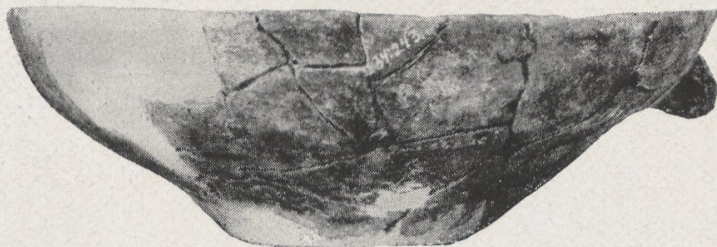
1—8 Grab 14 1—3, 5—7  $\frac{1}{4}$ ; 4, 8  $\frac{1}{3}$  nat. Gr.

Bergwitz, Kr. Wittenberg





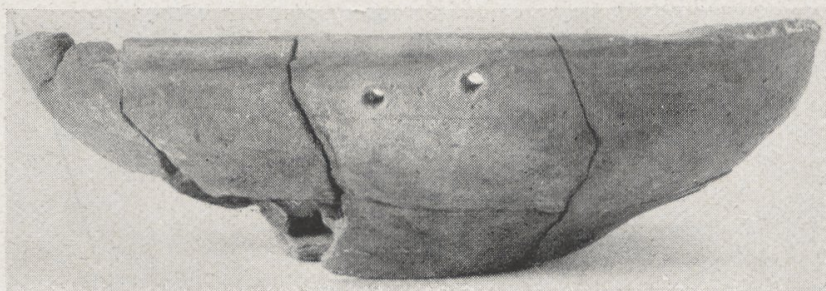
1



2



3



4



5



6

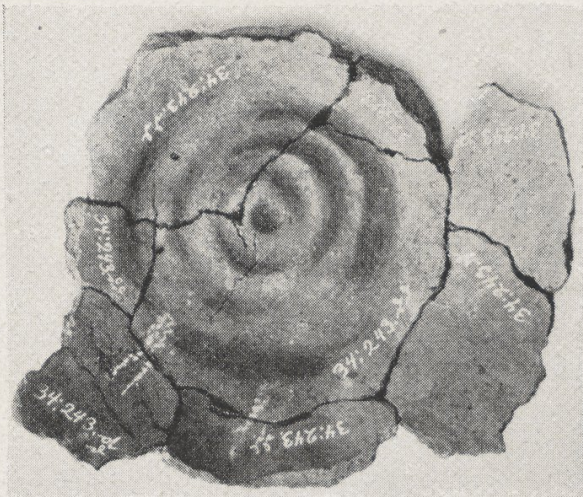
1—6 Grab 14 1, 3, 6  $\frac{1}{3}$ ; 2, 4—5  $\frac{1}{4}$  nat. Gr.

Bergwitz, Kr. Wittenberg

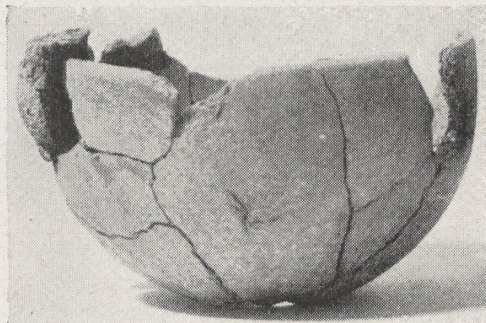




1



2



3



4



5



6



7



8

1—8 Grab 14

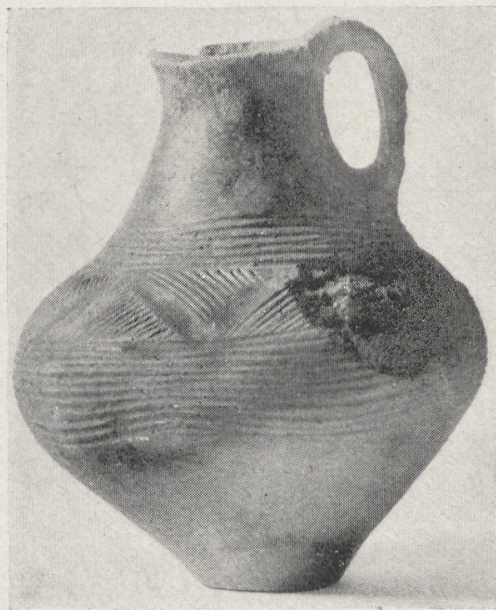
1—4, 6, 8  $\frac{1}{2}$ ; 5  $\frac{3}{5}$ ; 7  $\frac{1}{3}$  nat. Gr.

Bergwitz, Kr. Wittenberg

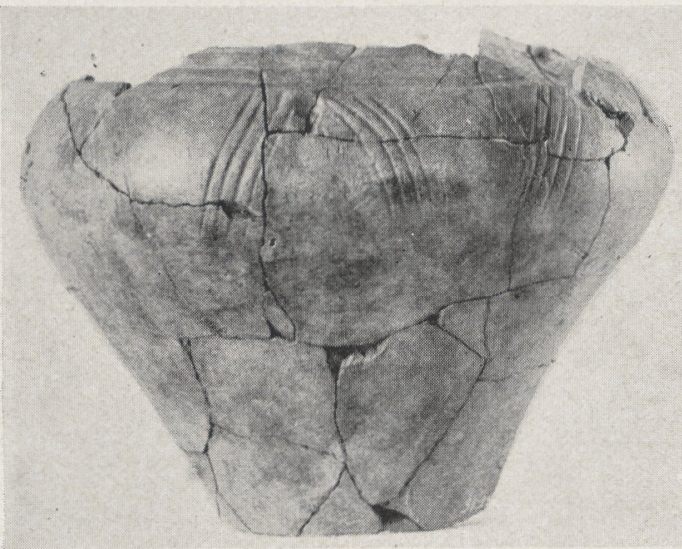




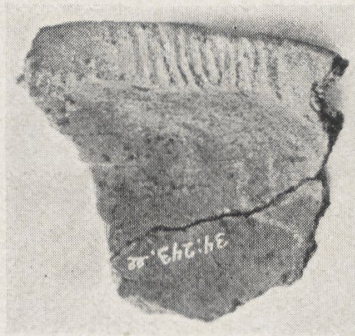
1



2



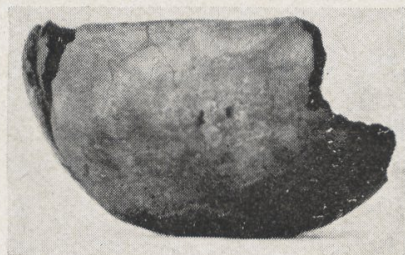
4



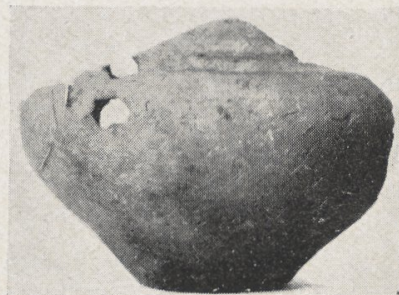
3



5



6

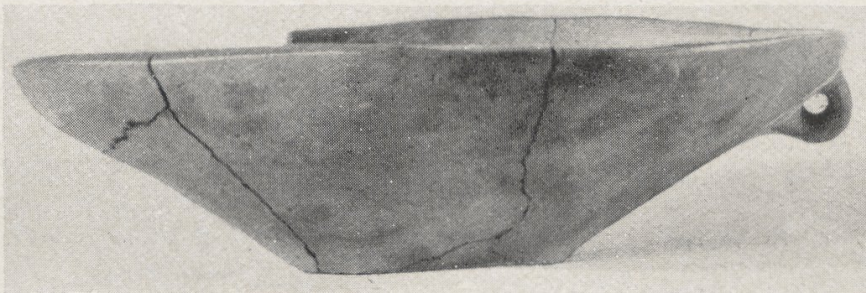


7

1—4 Grab 14; 5 Grab 16; 6—7 vor der amtlichen Grabung geborgen  
1—3, 6—7  $\frac{1}{2}$ ; 4—5  $\frac{1}{4}$  nat. Gr.

Bergwitz, Kr. Wittenberg

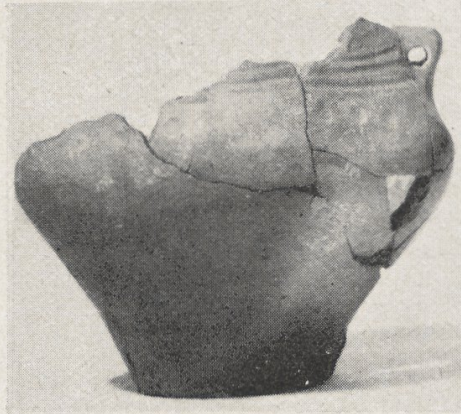




1



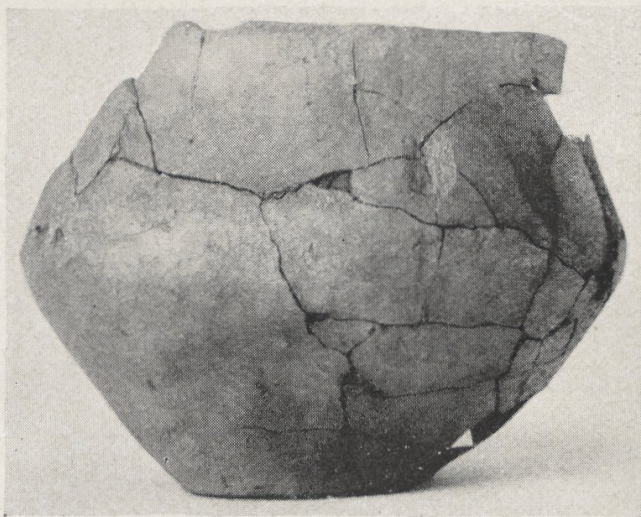
2



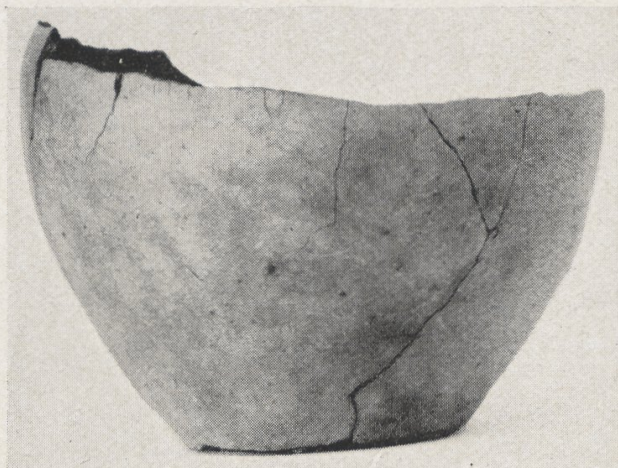
5



6



3



4

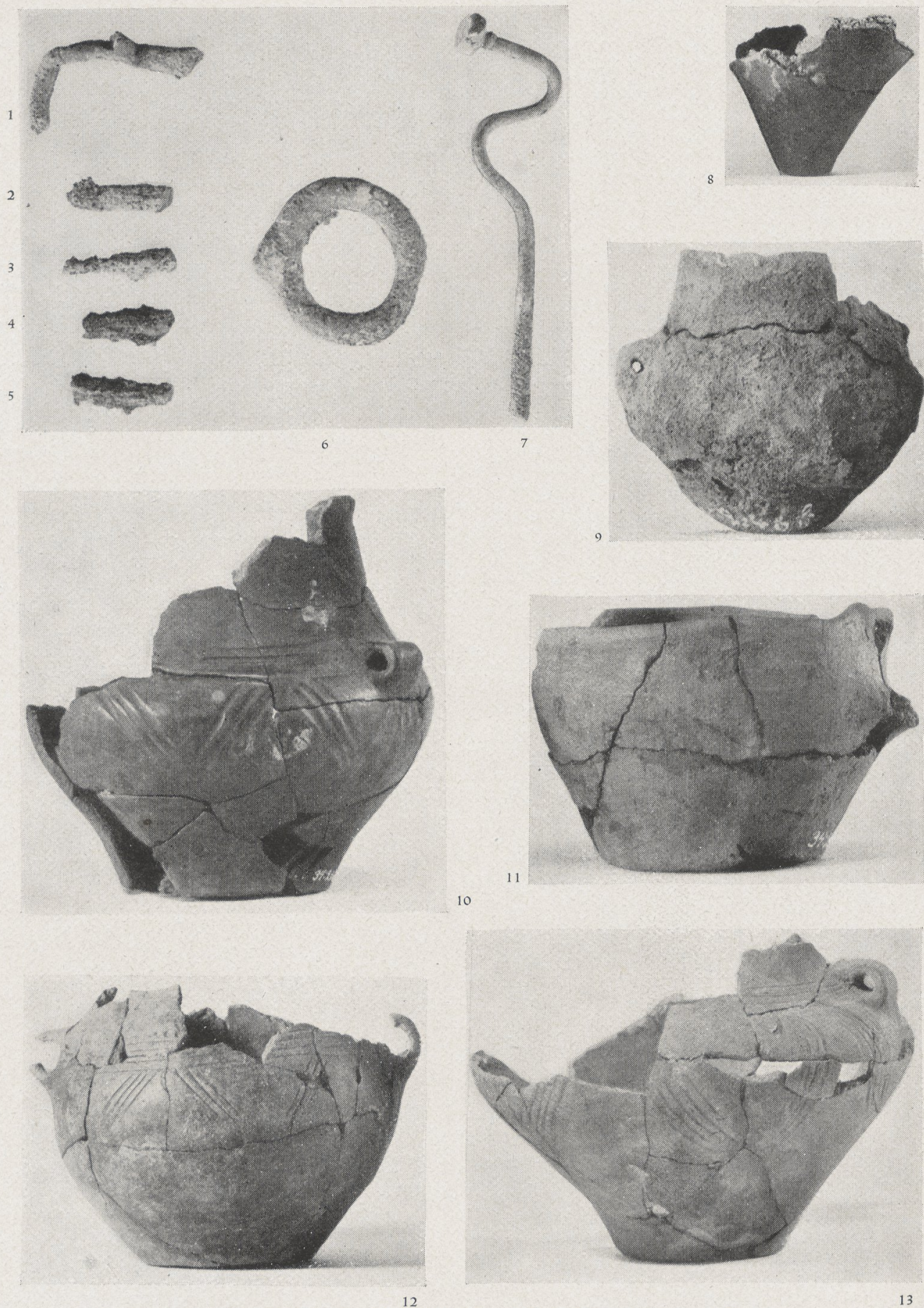


7

1—7 Grab 17    1, 5  $\frac{1}{3}$ ; 2—4, 6—7  $\frac{1}{4}$  nat. Gr.

Bergwitz, Kr. Wittenberg •



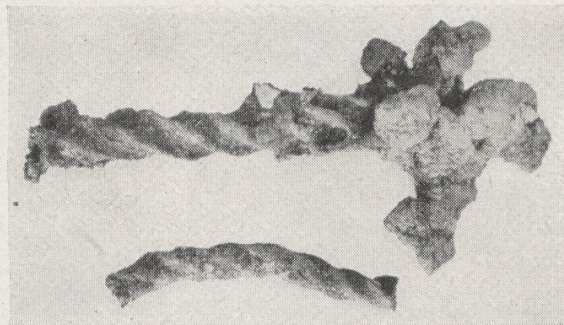


1—13 Grab 17

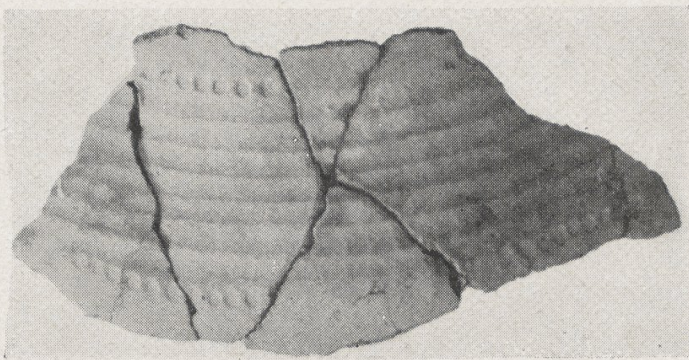
1—7 nat. Gr.; 8, 10, 12—13  $\frac{1}{3}$ ; 9, 11  $\frac{1}{2}$  nat. Gr.

Bergwitz, Kr. Wittenberg





1



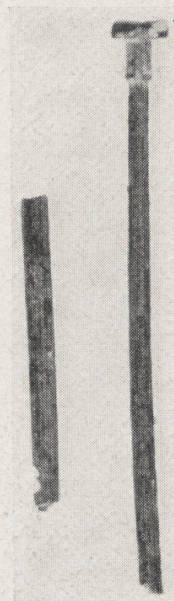
2



3



4



8



5



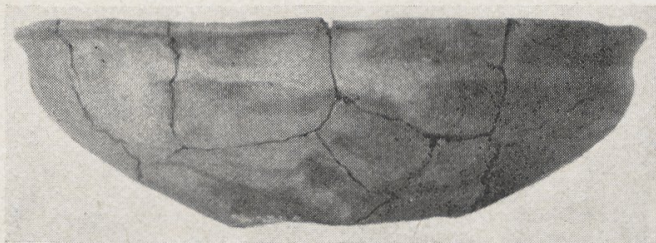
7



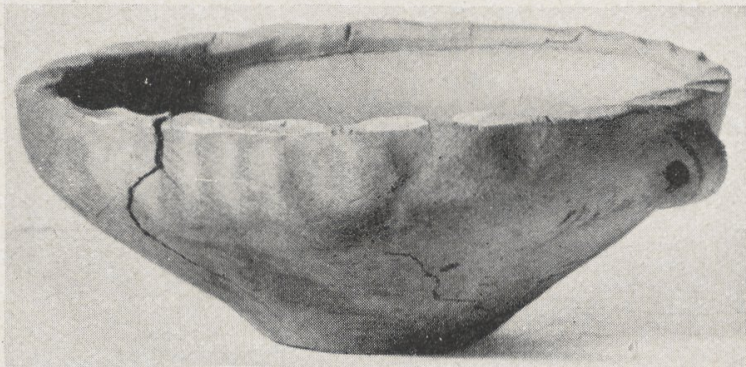
6

1—4 Grab 26; 5—6 Grab 27; 7—8 vor der amtlichen Grabung geborgen  
1, 8 nat. Gr.; 2  $\frac{1}{2}$ ; 3, 5  $\frac{1}{3}$ ; 4, 6, 7  $\frac{1}{4}$  nat. Gr.





1



2



3



5



4



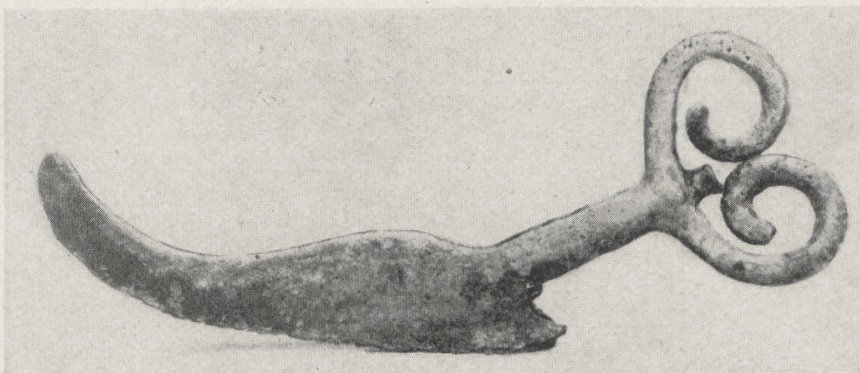
6

1—6 vor der amtlichen Grabung geborgen

1, 2, 4—6  $\frac{1}{4}$ ; 3  $\frac{1}{2}$  nat. Gr.

Bergwitz, Kr. Wittenberg





1. Antennenmesser von Osterwieck

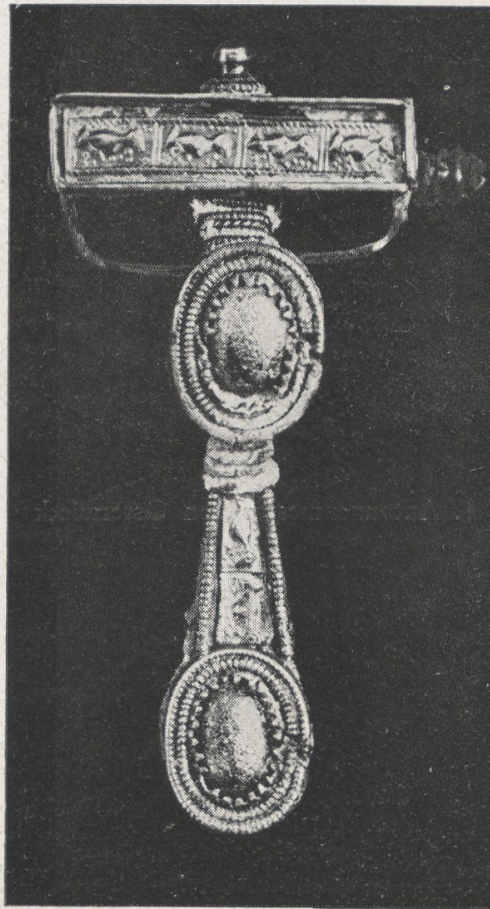


2. Spätbronzezeitliches Kännchen  
von Osterwieck



3. Wandalische Körperbestattung  
von Zörbig





1. Silberfibel. Nat. Gr.



2. Keramikbeigaben

Einige Beigaben des „Prachtgrabes“ von Merseburg-Süd



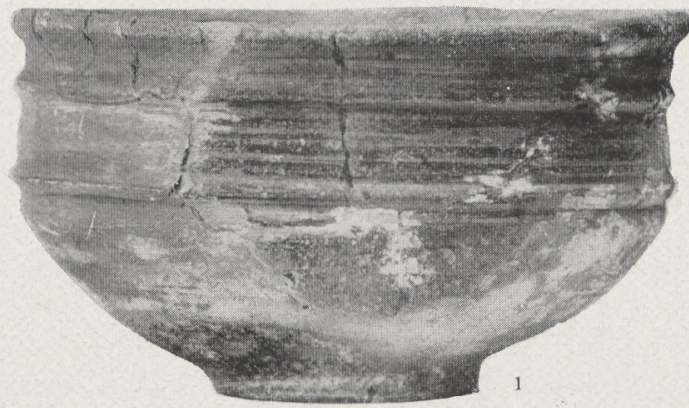


1—3 Merseburg-Süd.  $\frac{1}{3}$  nat. Gr. 4 Leuna

4

Drehscheibenschalen von Merseburg-Süd und Leuna





1



2



3

1 Niemberg, Saalkreis. 2—3 Merseburg-Süd. 1—3  $\frac{1}{3}$  nat. Gr.

Drehscheibenschalen von Niemberg und Merseburg-Süd





1—2 Merseburg-Süd. 3 Leuna (Brit. Mus. London). 1  $\frac{1}{3}$ ; 2  $\frac{1}{2}$  nat. Gr.; 3. Maßstab ?

Becher von Merseburg-Süd und Leuna





1



2



3

Griffschäftung aus Hirschgeweih von Halle.  $\frac{1}{1}$  nat. Gr.





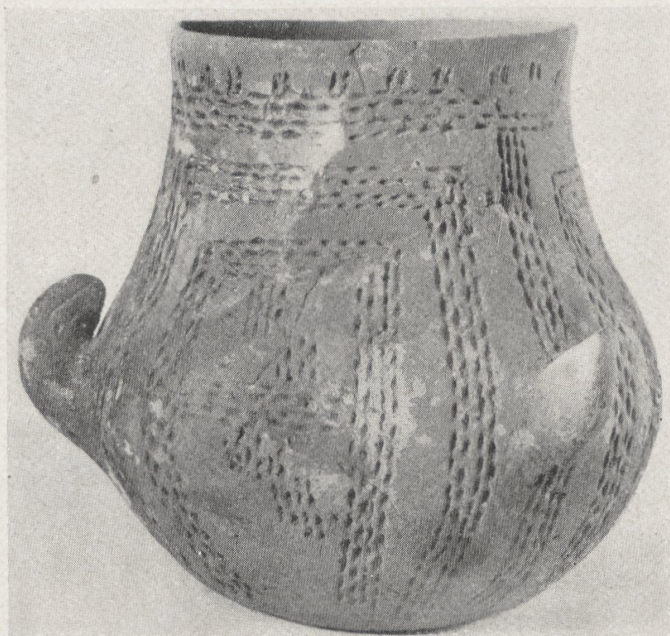
1



2

Knochenschäftung von Halle. 1½ nat. Gr.





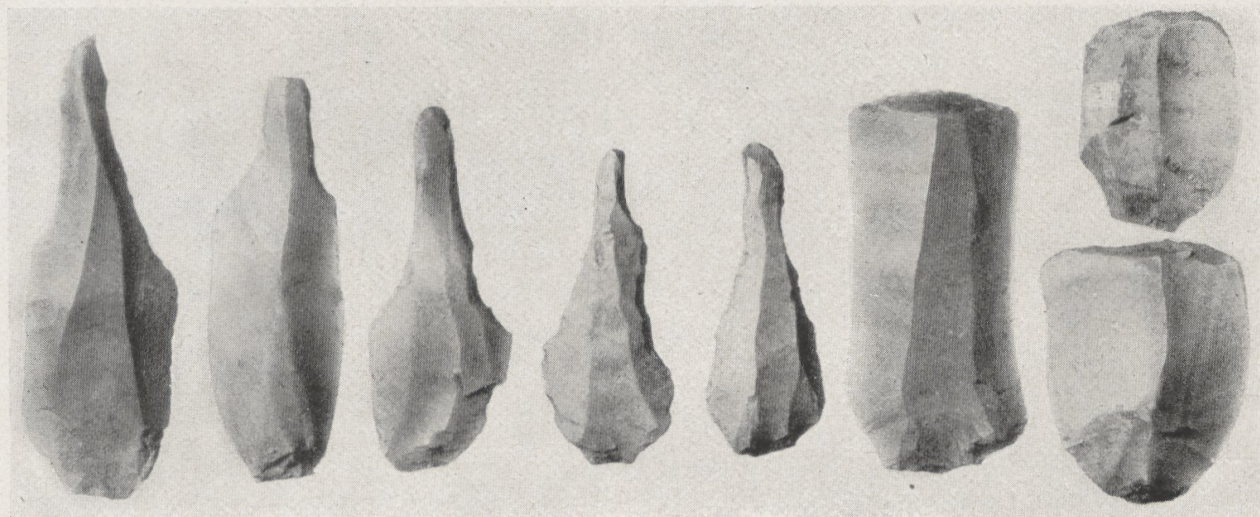
1



2



3



10

1 Stichbandkeramische Flasche von Hausneindorf, Kr. Quedlinburg. 2 und 4 Randscherbe eines linearbandkeramischen Kumpfes und Bohrer von Derenburg, Kr. Wernigerode. 3 Armring der Rössener Kultur von Halberstadt. 5—11 Bohrer und Klingenkratzer der Rössener Kultur von Wahlitz, Kr. Burg. 1  $\frac{2}{5}$ ; 2  $\frac{2}{3}$  nat. Gr.; 3—11 nat. Gr.





1



2



3

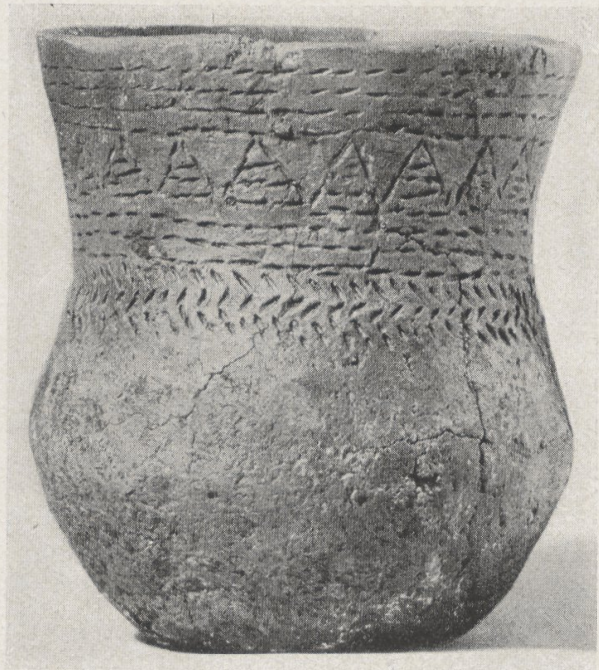
4



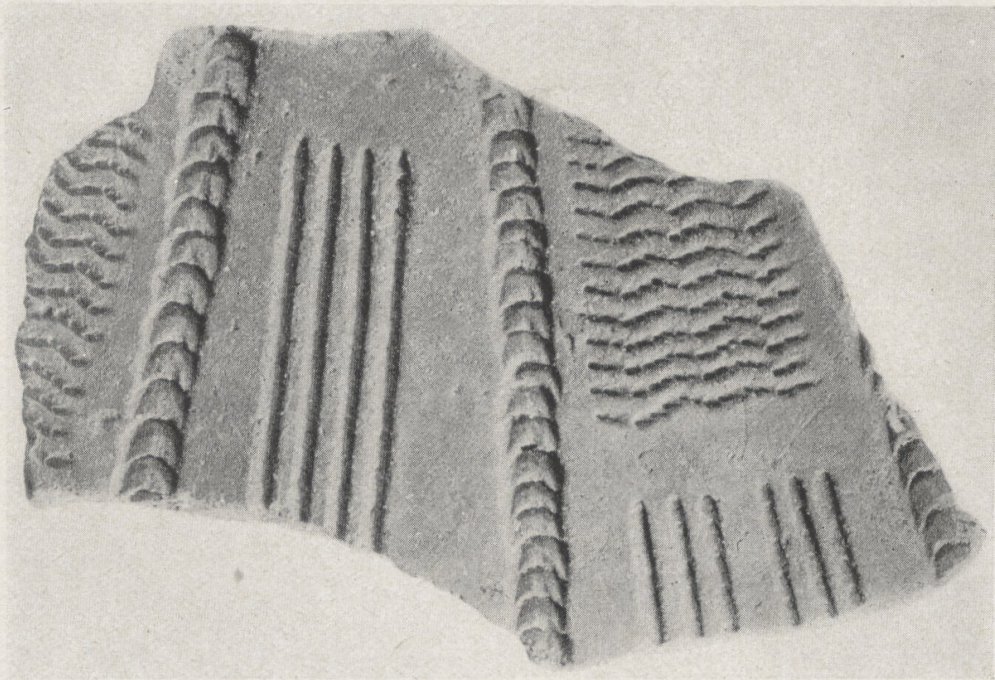
5

1 Hals einer Kragenflasche. 2 Verkohlte Getreidekörner am Boden der Siedlungsgrube.  
3—4 Große Tassen. 5 Vorratsgefäß. 1  $\frac{2}{3}$ ; 2 etwa  $\frac{1}{1}$ ; 3—5  $\frac{1}{5}$  nat. Gr.





1



2

1 Becher von Woltersdorf, Kr. Burg. 2 Scherbe von Klein-Zerbst, Kr. Köthen  
1  $\frac{1}{2}$  nat. Gr.; 2 nat. Gr.

Jungsteinzeitliche Funde





1



2



3

1—3 Micheln, Kr. Köthen.  $\frac{1}{3}$  nat. Gr.

Grabbeigaben der Schönfelder Kultur





1

2

3



4

5



6

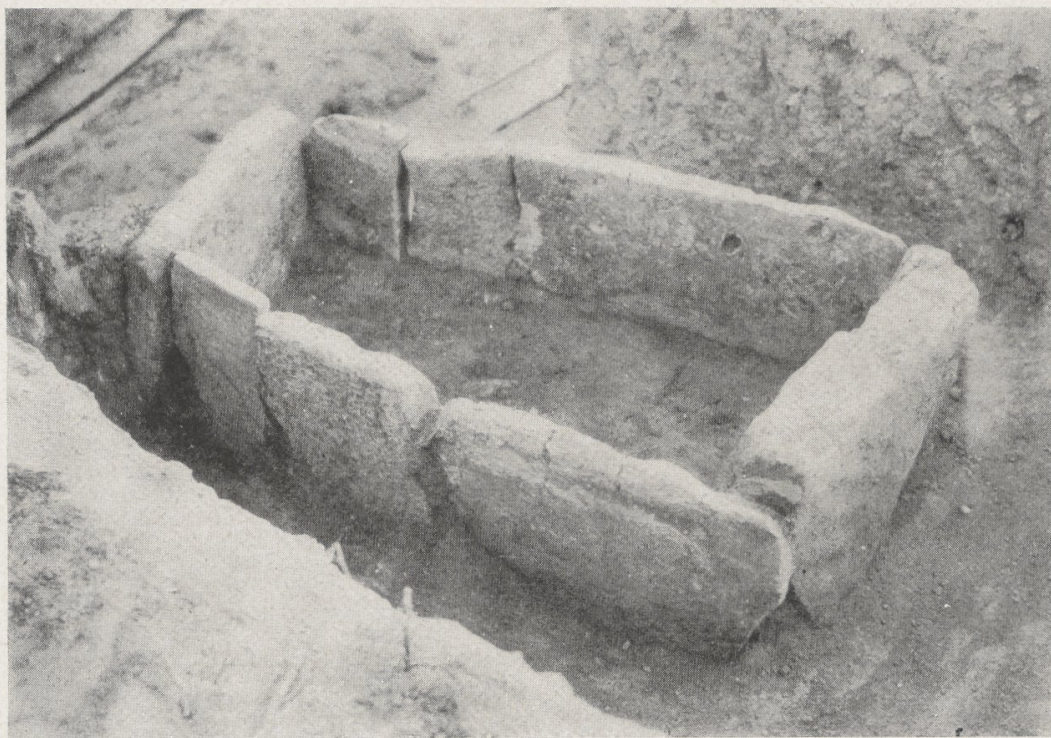
1—4 Grab 2; 5 Grab 3; 6 Grab 1. 1—3 nat. Gr.; 4—6  $\frac{1}{3}$  nat. Gr.

Beigaben aus jungsteinzeitlichen Körpergräbern von Wahlitz, Kr. Burg





1



2

1 Grab 4 von Süden. 2 Die Steinkiste des Grabes 4 von Westen nach der Freilegung





1



2



3



4



5

1 Speerspitze von Staßfurt-Leopoldshall, Kr. Bernburg. 2—4 Grabbeigaben von Köthen. 5 Gefäß von Welbsleben, Kr. Eisleben. 1—2 nat. Gr.; 3—5  $\frac{1}{3}$  nat. Gr.

Jungsteinzeitliche und frühbronzezeitliche Funde





1



2

3



4

5

1  $\frac{1}{4}$ ; 2—5  $\frac{1}{3}$  nat. Gr.

Beigaben der älteren und mittleren Bronzezeit von Coswig, Kr. Zerbst





1

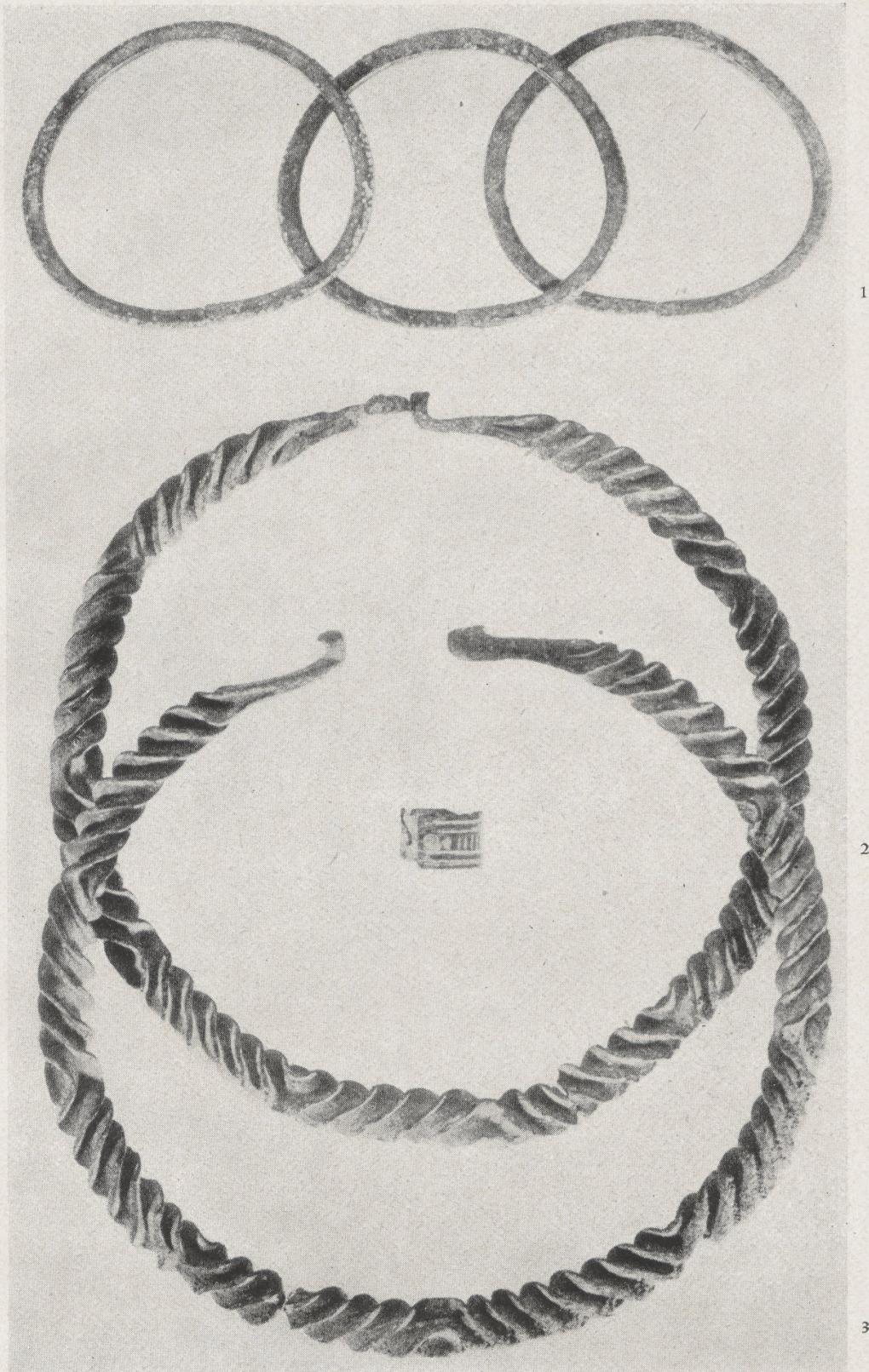


2

1  $\frac{1}{7}$ ; 2  $\frac{1}{5}$  nat. Gr.

Siedlungskeramik der jüngeren Bronzezeit von Hedersleben, Kr. Quedlinburg





1 Steigbügelarmringe. 2 Schildohrring. 3 Wendelringe. 1—3  $\frac{2}{3}$  nat. Gr.

Früheisenzeitlicher Bronzeschmuck von Höhenmölsen, Kr. Weißenfels





1



2



3

1—2 Hirschhornhacke. 3 Doppelkonisches Gefäß. 1—2  $\frac{3}{4}$ ; 3  $\frac{1}{4}$  nat. Gr.

Früheisenzeitlicher Grabfund von Schwanebeck, Kr. Oschersleben





1

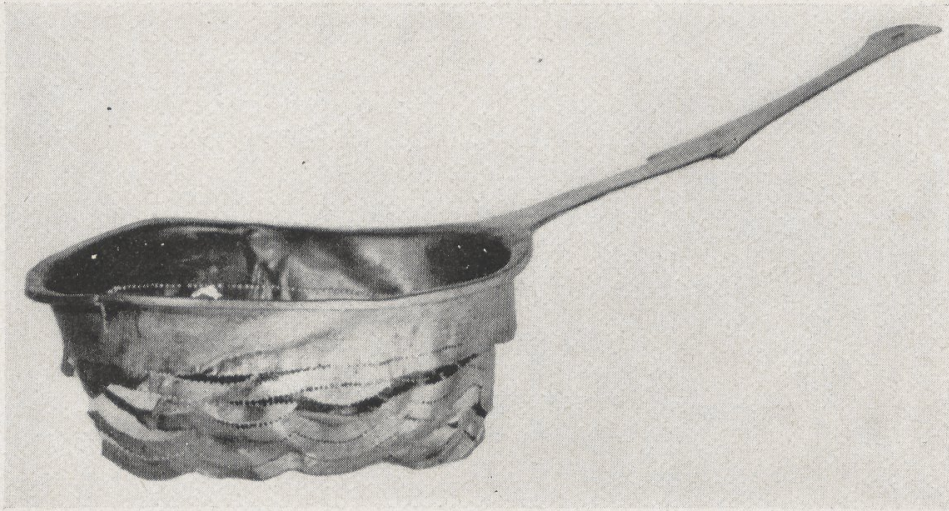


2

1 Terrine von Roßlau, Kr. Zerbst. 2 Große Henkeltasse von Altmersleben, Kr. Gardelegen.  
1  $\frac{1}{4}$ ; 2  $\frac{1}{2}$  nat. Gr.

Latènezeitliche Tonware





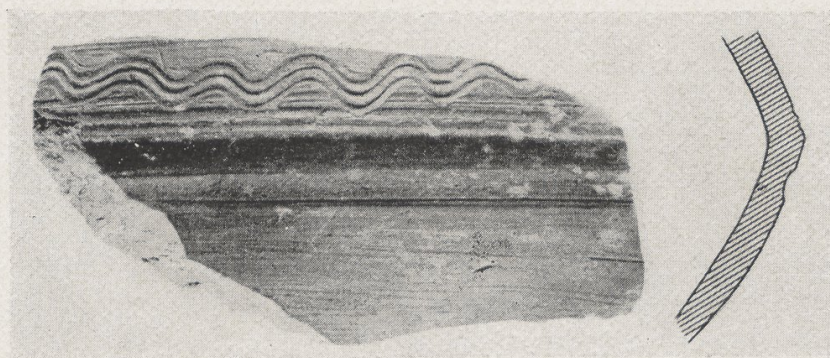
1



2

1 Seiher von Barleben, Kr. Wolmirstedt. 2 Eimer von Tangermünde-Nord, Kr. Stendal  
1—2  $\frac{1}{3}$  nat. Gr.





1



2



3



4

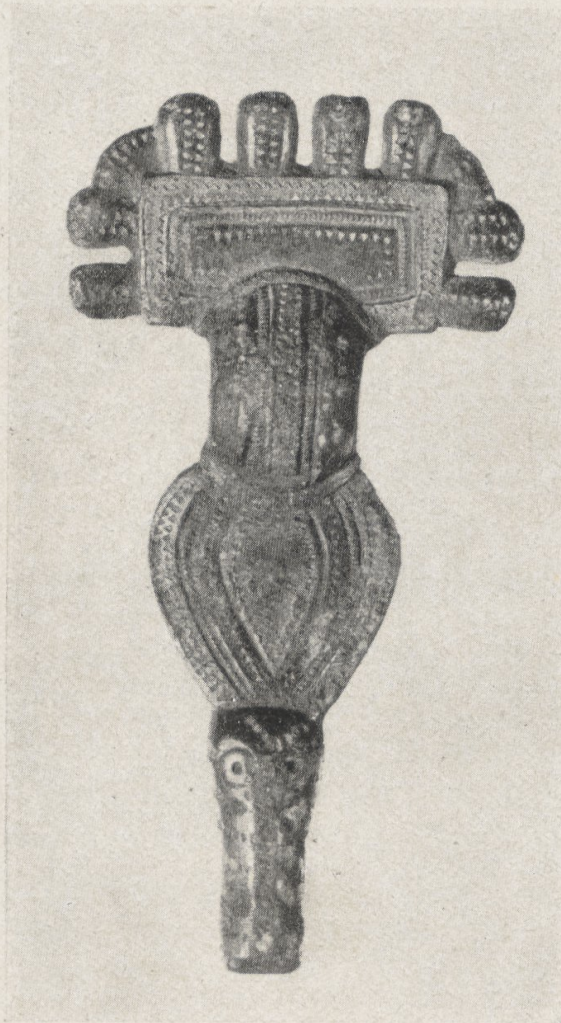
1 Scherbe einer gedrehten Schale von Stößen, Kr. Weissenfels. 2 und 4 Kleine Situla und Schale von Barleben, Kr. Welmirstedt. 3 Kleines Gefäß von Wulfensche Stiftungsforst, Kr. Burg.  
1—2  $\frac{2}{3}$ ; 4  $\frac{1}{3}$  nat. Gr.; 3 nat. Gr.

Frühgeschichtliche Tonware





1



2

1 Scheibenfibel von Belsdorf, Kr. Haldensleben. 2 Fibel mit rechteckiger Kopfplatte von Altenhausen, Kr. Haldensleben. 1—2 nat. Gr.