

TAFELN



1



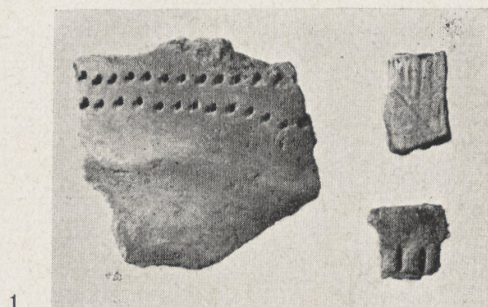
2



3

4

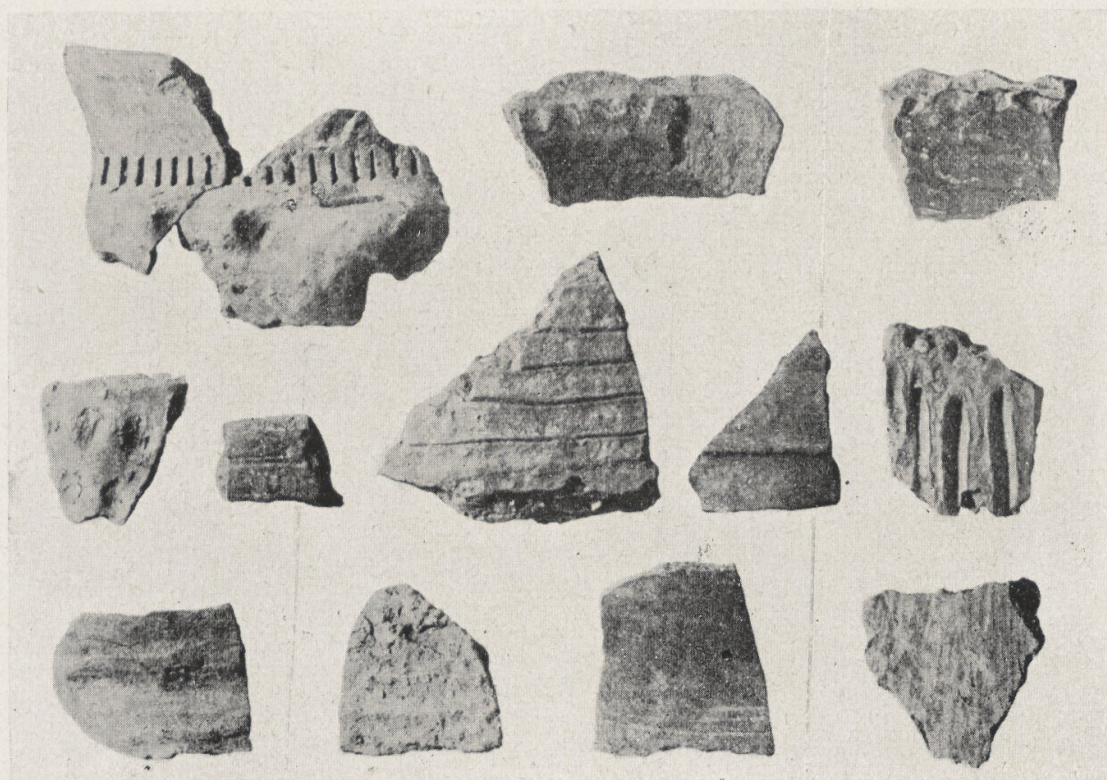
Fundstelle 3 (4), 6 (3), 10 (2) und 12 (1). 3, 4: $\frac{1}{4}$ nat. Gr.
Weißenfels



1



2



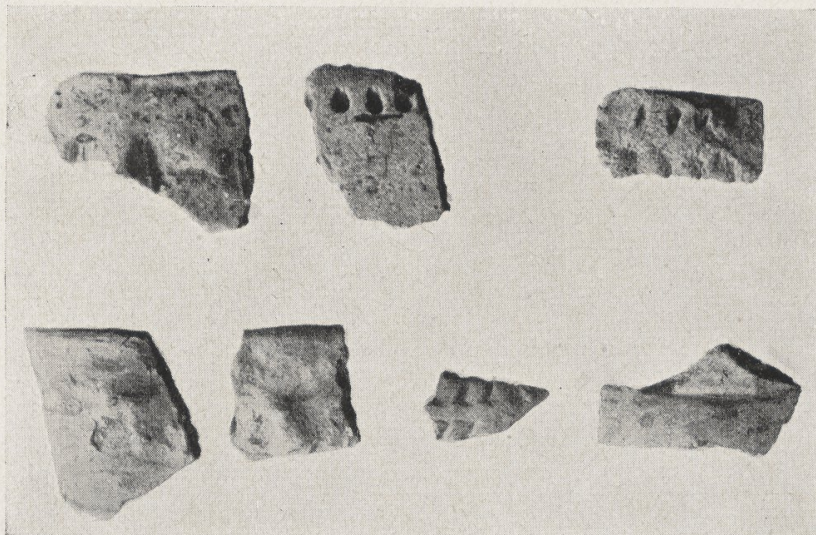
3

Fundstelle 17 (2, links), 19 (1, 3) und 22 (2, oben und rechts). $\frac{1}{3}$ nat. Gr.

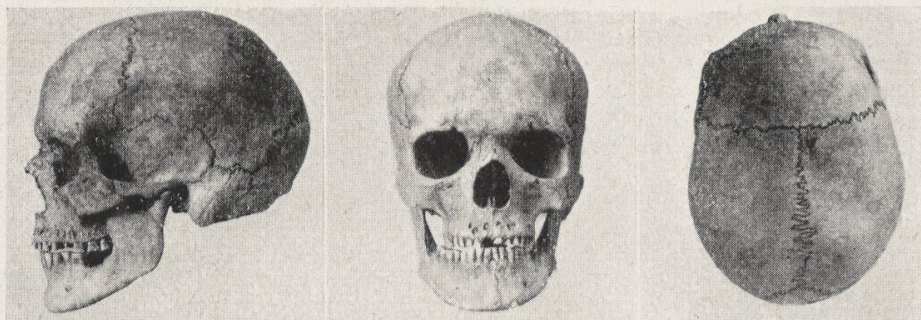
Weißfels



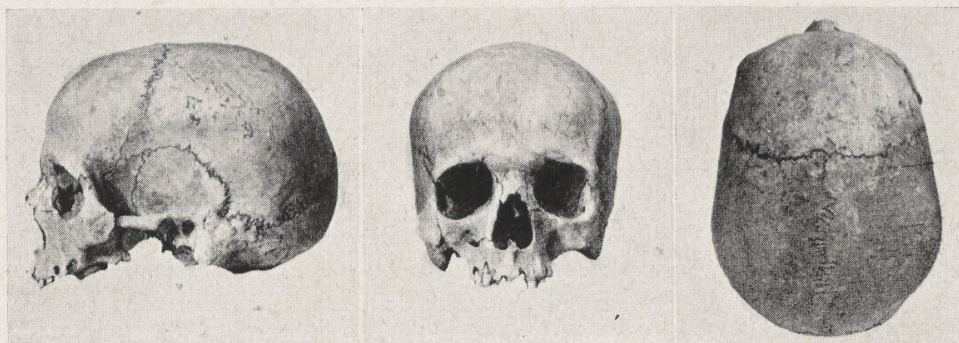
1



2



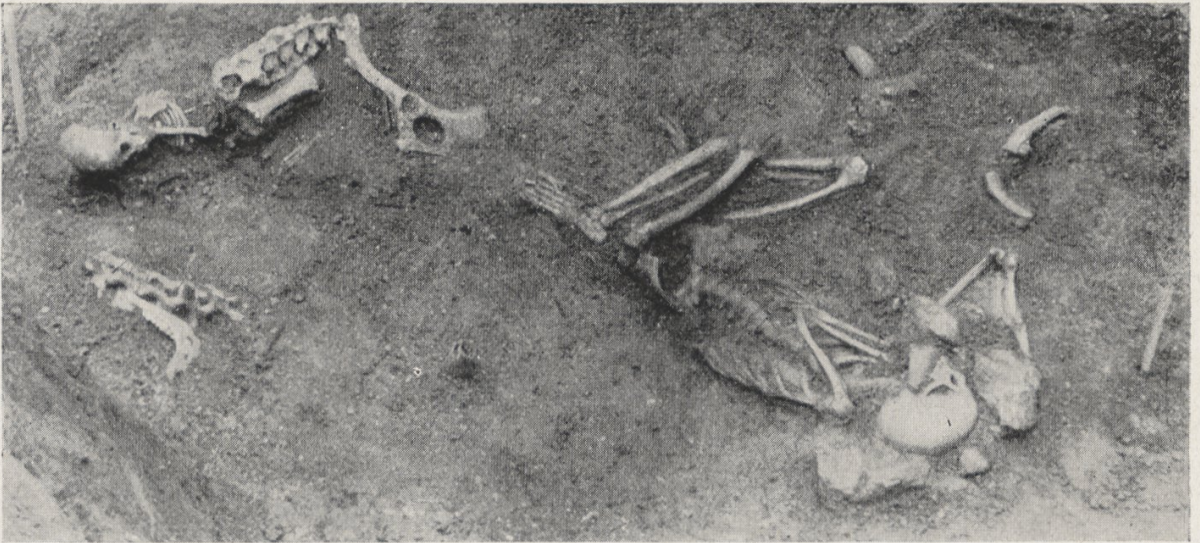
3



4

Fundstelle 27. (1) Skelett II, (3) Schädel von Skelett I, (4) Schädel von Skelett III.
2: $\frac{1}{2}$ nat. Gr.

Weißenfels



1



2

Fundstelle 27. (1) Kinder- und Erwachsenenskelett, (2) Erwachsenenskelett

Weißenfels



1



2

Fundstelle 27. (1) Kinderskelett, (2) Rinderschädel

Weißenfels



1



2

Fundstelle 27. Tierknochenschicht

Weißenfels



1



2



3



4

Fundstelle 27 (1), 33 (4); Einzelfunde (2, 3).
1, 3: $\frac{1}{2}$, 2, 4: $\frac{1}{4}$ nat. Gr.

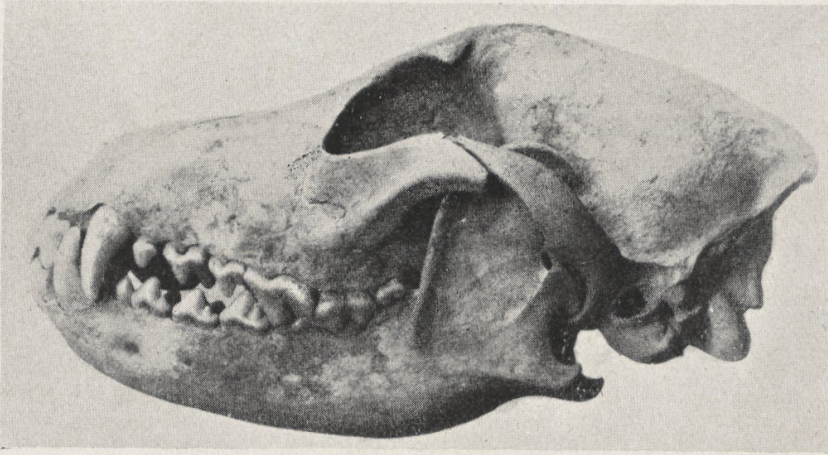
Weißenfels



Fundstelle 10. Ziegengehörn (oben links und rechts)
Fundstelle 27. Rinderschädel Nr. 11 (oben), Nr. 6 (Mitte),
Nr. 8 (unten links) und Nr. 7 (unten rechts)

Weißenfels

1



2

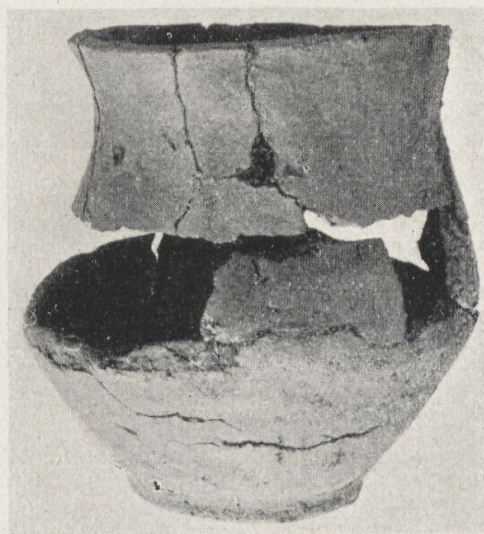
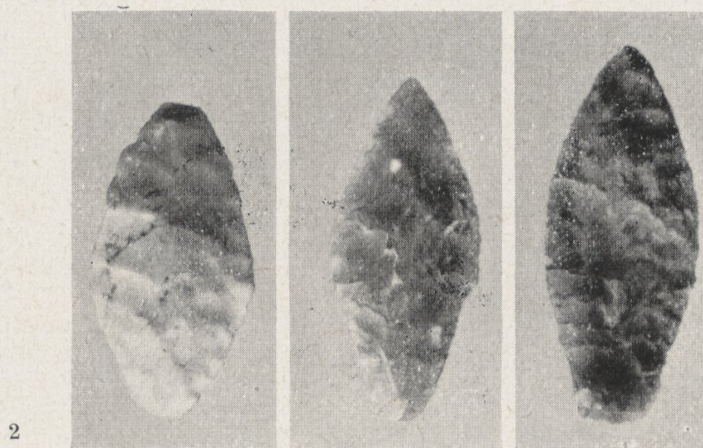
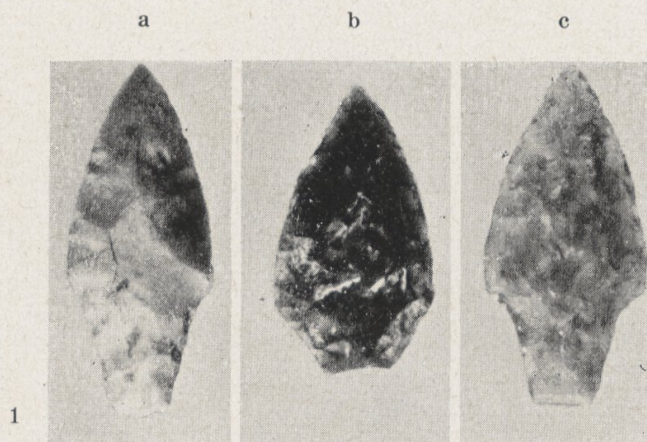


3



4

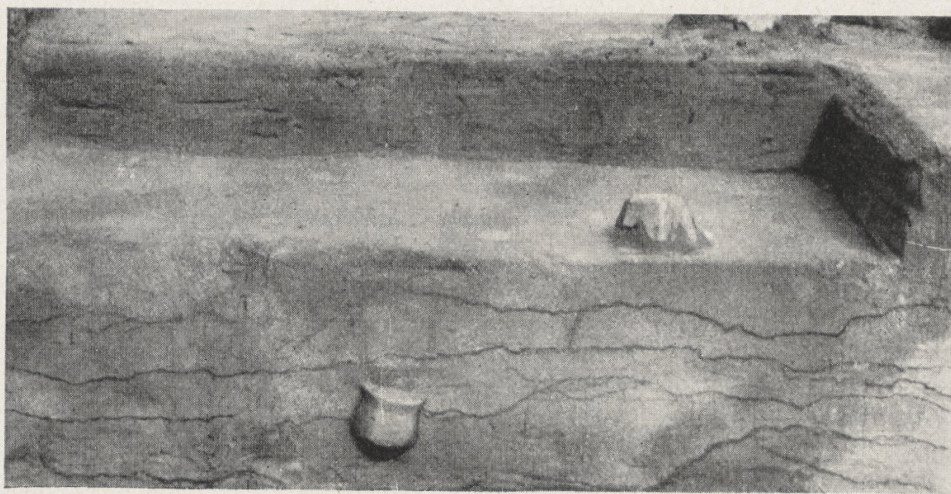
Fundstelle 27. Hundeschädel Nr. 6 (1 u. 3), 3 (2 u. 4). $\frac{1}{2}$ nat. Gr.
Weißenfels



- 1: Pfeilspitzen aus Untergrabhorizont
 2 u. 3: Pfeilspitzen und Becher aus Mittelgrabhorizont
 4: Becher aus Obergrabhorizont
 1—2: Nat. Gr., 3—4: $\frac{1}{3}$ nat. Gr.

Wahlitz, Kr. Burg. Bestattungsstelle 1

1

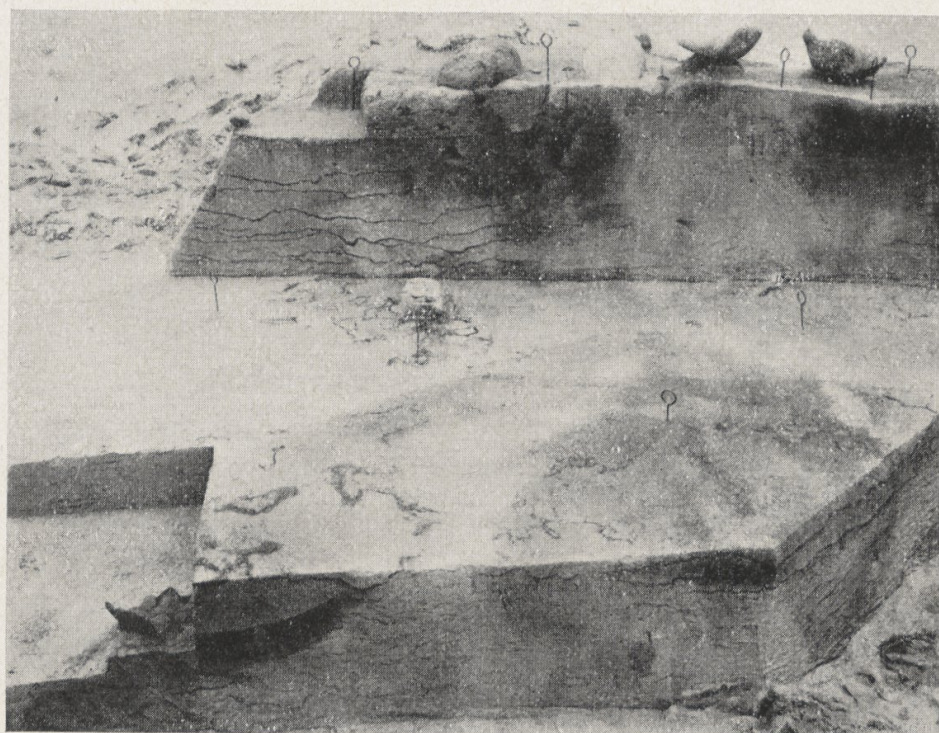


×

×

×

2



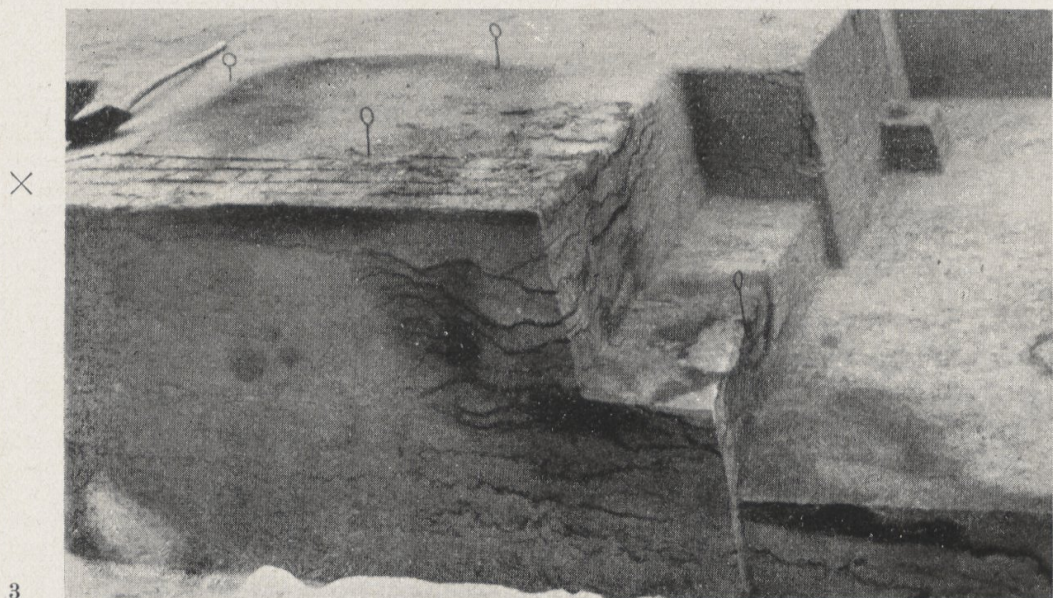
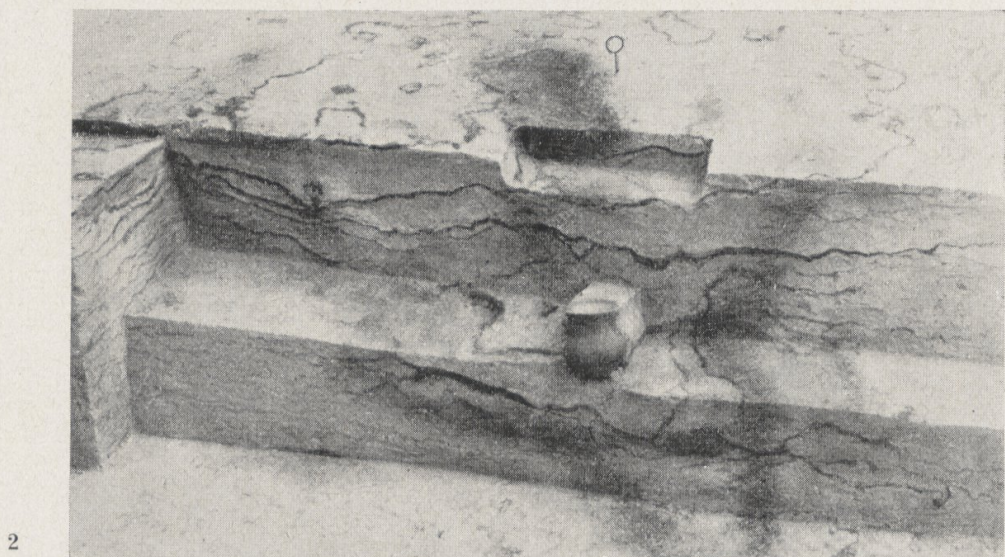
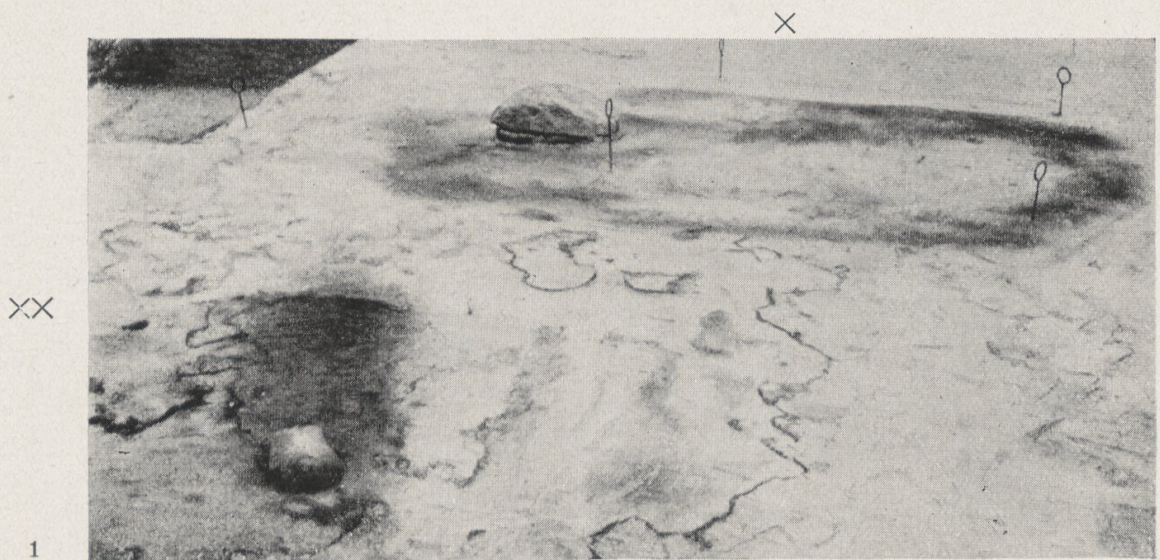
×

- 1: Zahnfundstelle 1 aus Obergrab (×) und Becher 2 aus Mittelgrab (××)
 2: Untergrabhorizont mit Tonbecher 3 (×). Dahinter im oberen Horizont (2) Aunjetitzer Gräber (××)
 3: Tonbecher 3 aus Untergrabhorizont

Wahlitz, Kr. Burg. Teilschnitte aus Bestattungsstelle 1

3





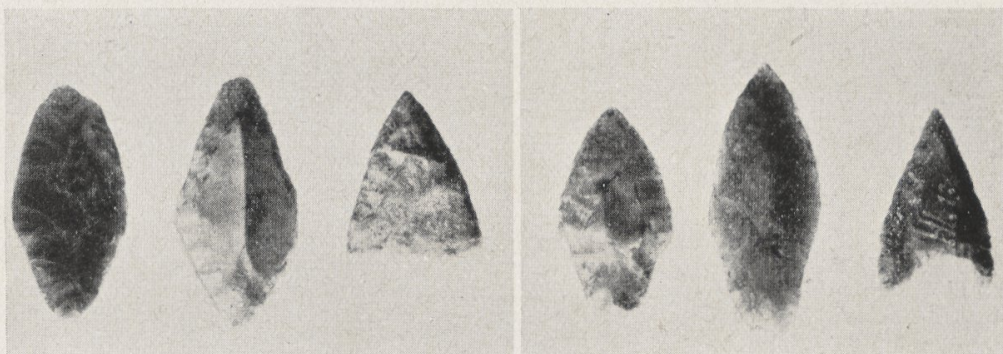
1: Planum in Tiefe — 140 cm mit holzverschaltem Grab (X) und Becher 1 aus Obergrab (XX) — 2: Ost-West-Schnitt mit Becher 2 aus Mittelgrab — 3: Nord-Süd-Anschnitt und Ost-West-Schnitt mit holzverschaltem Grab (X) und Horizont des Untergrabes (XX)

Wahlitz, Kr. Burg. Planum und Teilschnitte aus Bestattungsstelle 2

a b c



1



d e f g h i



2

3

1 u. 3: Pfeilspitzen und Becher aus Mittelgrab (dazu noch die Klingen, Taf. XIV, 3, b—d).

1: $\frac{3}{4}$, 3: $\frac{1}{3}$ nat. Gr.

2: Becher 1 aus Obergrab. $\frac{1}{3}$ nat. Gr.

Wahlitz, Kr. Burg. Bestattungsstelle 2



2



3

a

b

c

d

- 1: Becher aus Bestattungsstelle 4. $\frac{1}{3}$ nat. Gr.
 2: Becher aus Untergrab der Bestattungsstelle 1. $\frac{1}{3}$ nat. Gr.
 3: Spanklingen und Messer aus Bestattungsstelle 2, Untergrab (a) und Mittelgrab (b—d).
 Vgl. Taf. XIII, 1 u. 3. $\frac{1}{2}$ nat. Gr.

Wahlitz, Kr. Burg

a

b

c



1



2



3

4

1, 3 u. 4: Pfeilspitzen und Becher aus Bestattungsstelle 3, Obergrabhorizont (1, 3) und Untergrabhorizont (4)

2: Füßschale aus Grubengrab G m/n 182

1: Nat. Gr., 2—4: $\frac{1}{3}$ nat. Gr.

Wahlitz, Kr. Burg



1

a

b

c

d

e, f

g, h, i

2

k

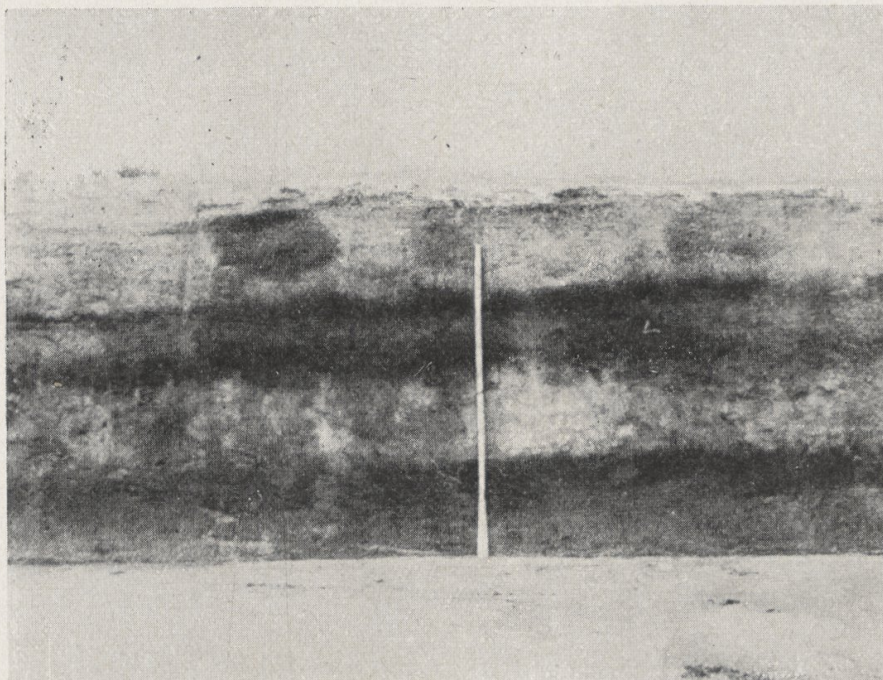
l

m

n

1: Oberteil eines Glockenbechers. $\frac{1}{3}$ nat. Gr.
2: Scherbenfunde der Einzelgrabkultur. $\frac{1}{2}$ nat. Gr.

Wahlitz, Kr. Burg



1



2

Erdschichtenprofile mit den drei charakteristischen dunklen Bändern

Wahlitz, Kr. Burg

1



2



- 1: Grubengrab H m/n 130/131
2: Grubengrab H r/s 106/107

Wahlitz, Kr. Burg



1



2



3



4



5

- 1: Nahaufnahme von Grubengrab H m/n 130/131
2: Henkeltäßchen aus Grubengrab H m/n 130/131
3: Töpfchen aus Grubengrab H q 85
4 u. 5: Henkeltäßchen aus Grubengrab H r/s 106/107
2—5: $\frac{1}{2}$ nat. Gr.

Wahlitz, Kr. Burg. Funde aus kleinen Grubengräbern



1



2



3

- 1: Gefäße aus Gräbern, im Januar 1952 geborgen, etwa $\frac{1}{4}$ nat. Gr.
 2: Grabenanlage von Westen gesehen
 3: Dieselbe von Osten gesehen

Stemmern, Kr. Wanzleben



1: Teil der Grabenanlage und Grab 5, von Nordosten gesehen
2: Gefäße aus Grab 5. $\frac{1}{3}$ nat. Gr.

Stemmern, Kr. Wanzleben



1



2

1: Die freigelegten Gefäßreste in 0,63 m Tiefe von Norden
2: Das freigelegte Skelett in 0,70 m Tiefe von Norden

Hausneindorf, Kr. Aschersleben



1



2

1: Reparatur am Gefäß 3. $\frac{1}{3}$ nat. Gr.
2: Die Grabausstattung. $\frac{1}{10}$ nat. Gr.

Hausneindorf, Kr. Aschersleben

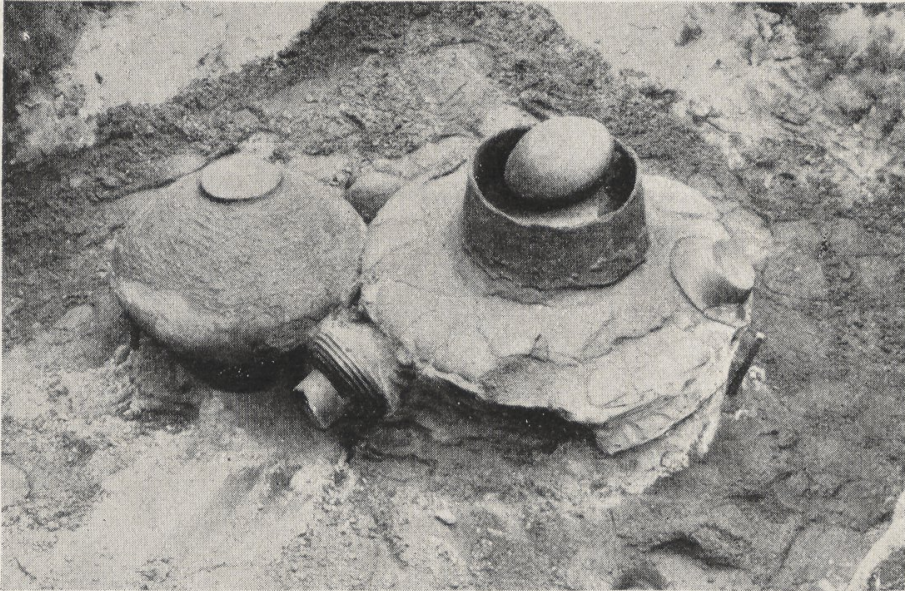


1



2

Gefäßfund von Wittenberg



1

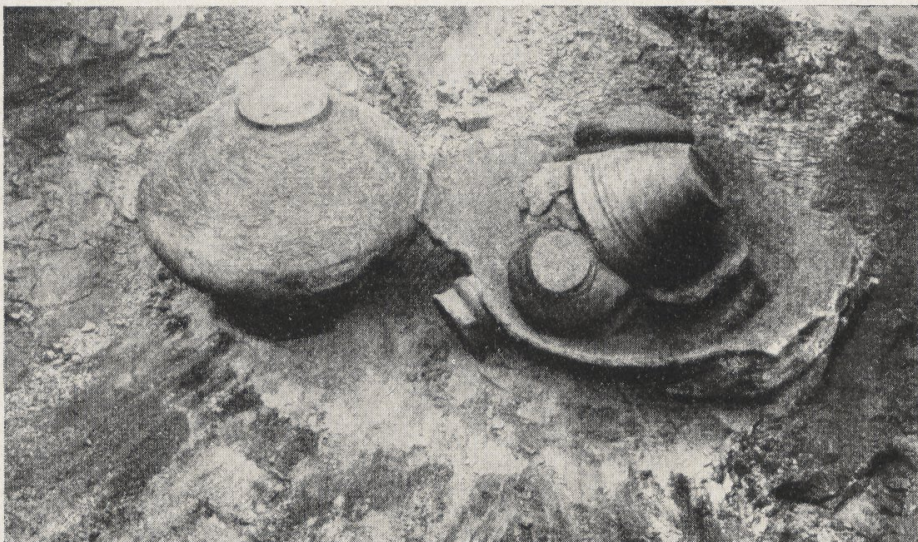


2

Gefäßfund von Wittenberg

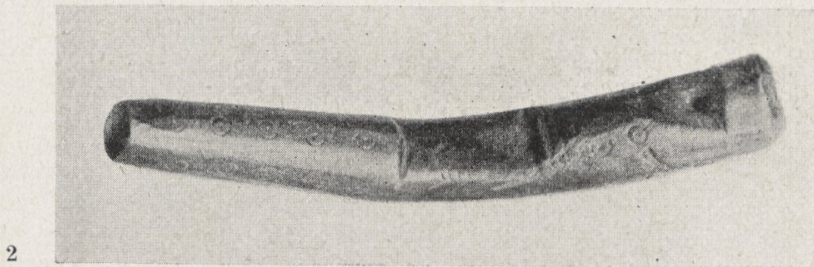
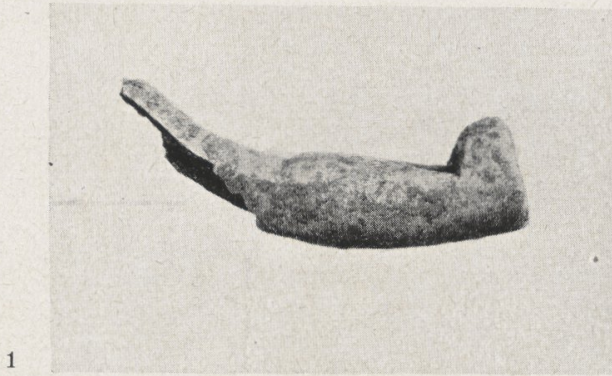


1



2

Gefäßfund von Wittenberg



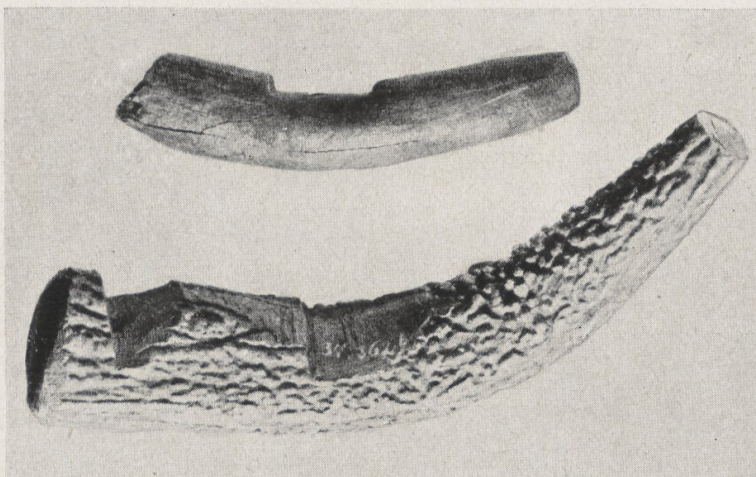
- 1: Großbörner, Kr. Hettstedt. $\frac{1}{3}$ nat. Gr.
2: Hagenau, Kr. Salzwedel. Etwa $\frac{1}{3}$ nat. Gr.
3: Schkeuditz, Kr. Leipzig. Etwa $\frac{1}{3}$ nat. Gr.
4: Markranstädt, Kr. Leipzig. $\frac{1}{3}$ nat. Gr.

Geweihgeräte

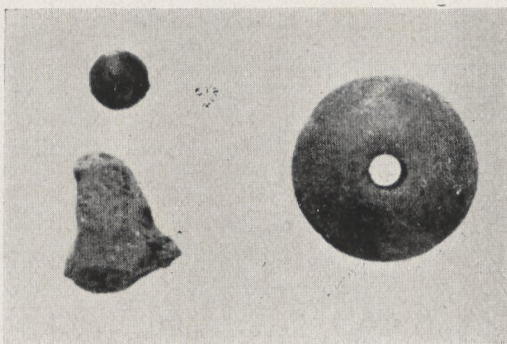


1

2



3



4

1: Naumburg (Saale). $\frac{1}{3}$ nat. Gr. — 2: Seegrehna, Kr. Wittenberg. Etwa $\frac{1}{3}$ nat. Gr. —
3: Naumburg (Saale). $\frac{1}{3}$ nat. Gr.

1—3: Geweihgeräte

4: Schönebeck, Funde aus Grab 3. $\frac{1}{2}$ nat. Gr.



$\frac{1}{2}$ nat. Gr.

Schönebeck, Grab 4



1



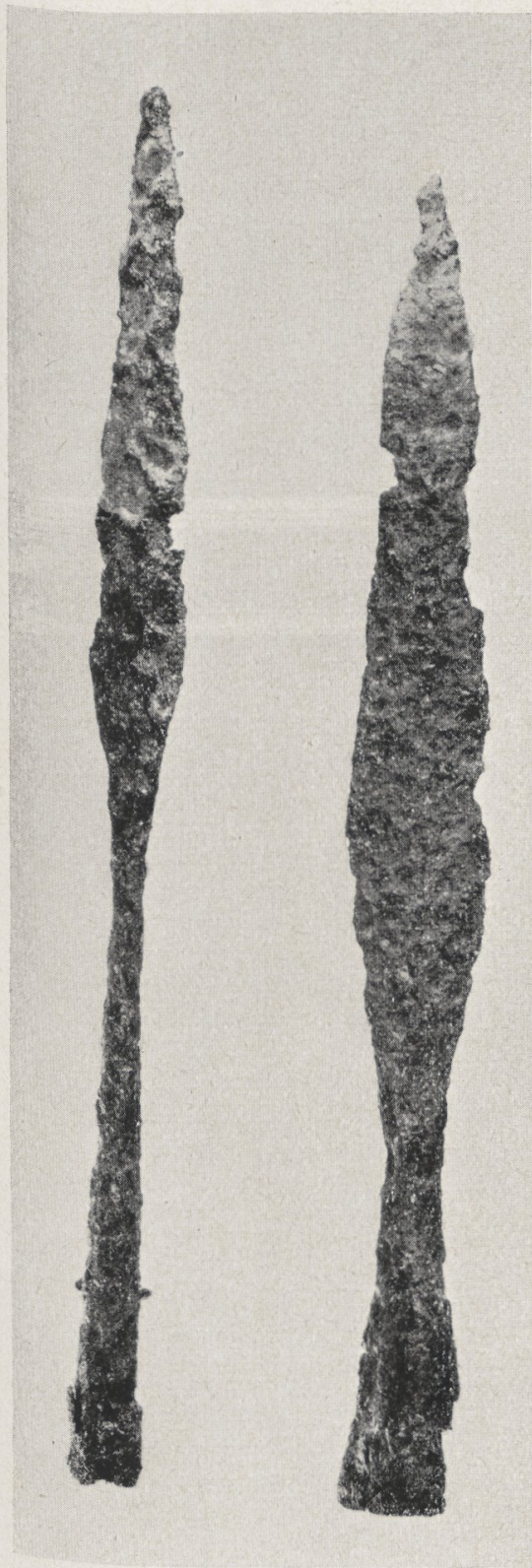
2



3

1: $\frac{3}{5}$ nat. Gr.; 2, 3: etwa $\frac{1}{2}$ nat. Gr.

Schönebeck, Grab 4



a 1 b

1: $\frac{1}{3}$ nat. Gr.; 2, 3: etwa $\frac{1}{2}$ nat. Gr.

Schönebeck, Grab 4 (1, a), 17 (3), 19 (1, b; 2)



Schmiedewerkzeuge, $\frac{1}{2}$ nat. Gr.

Schönebeck, Grab 5

1



2



3



1: $\frac{3}{5}$ nat. Gr.; 2, 3: $\frac{1}{2}$ nat. Gr.

Schönebeck, Grab 5

3 Jahresschrift für Mitteldeutsche Vorgeschichte, Bd. 37

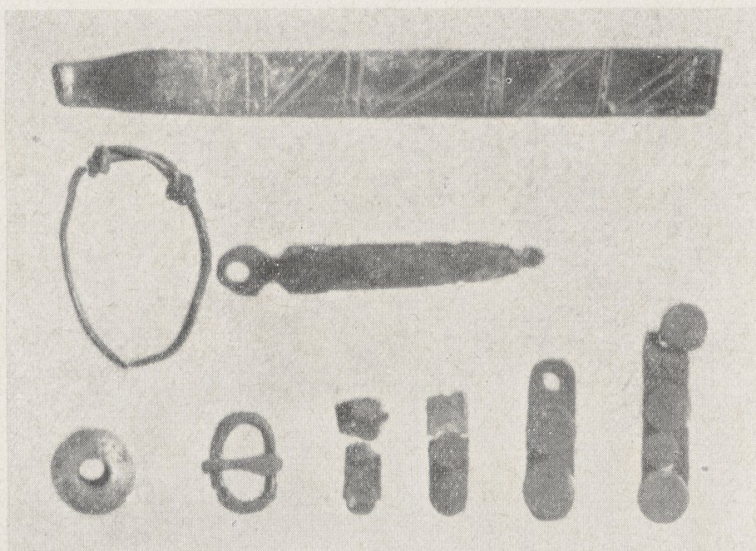


$\frac{1}{2}$ nat. Gr.
Schönebeck, Grab 6 (1) und 7 (2, 3)



$\frac{1}{2}$ nat. Gr.

Schönebeck, Grab 8



1



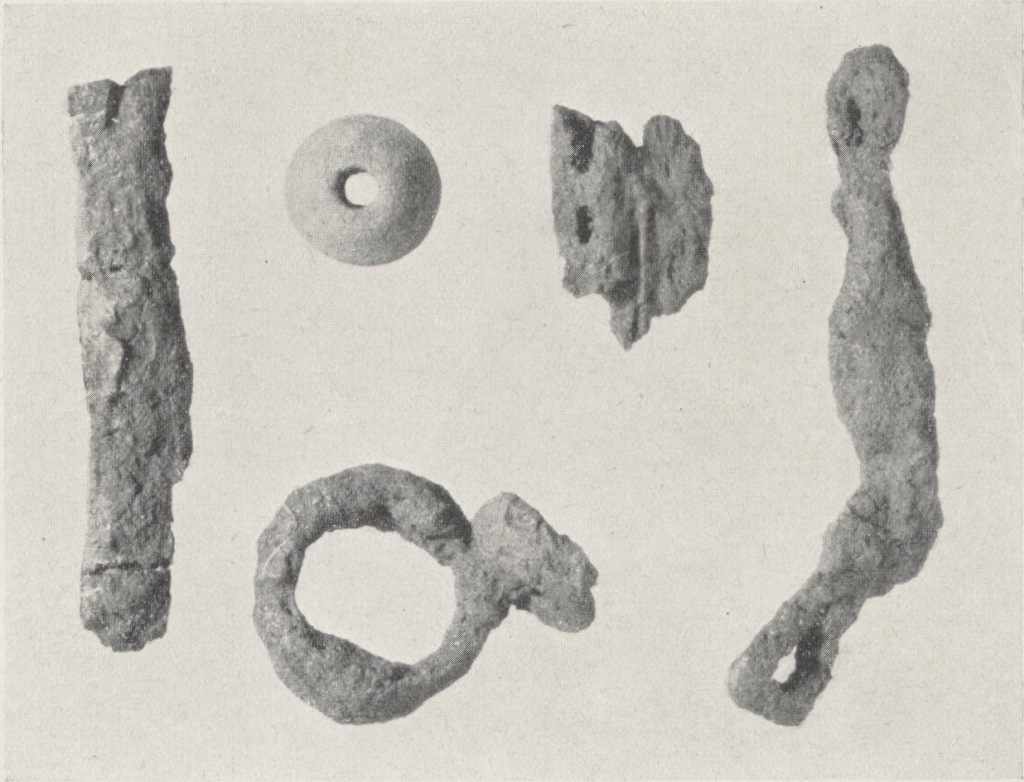
2



3

1: $\frac{1}{2}$ nat. Gr.; 2: $\frac{2}{1}$ nat. Gr.; 3: etwa $\frac{1}{2}$ nat. Gr.

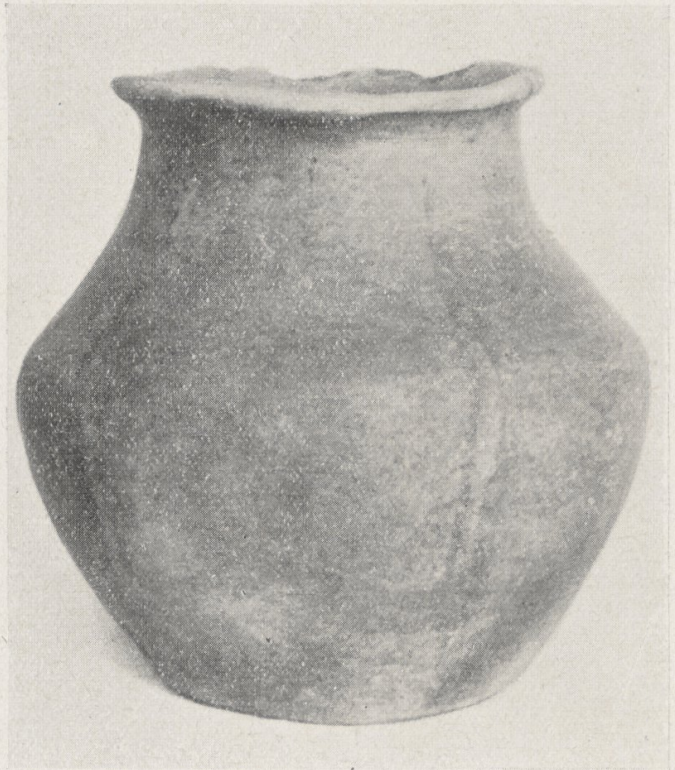
Schönebeck, Grab 8



1



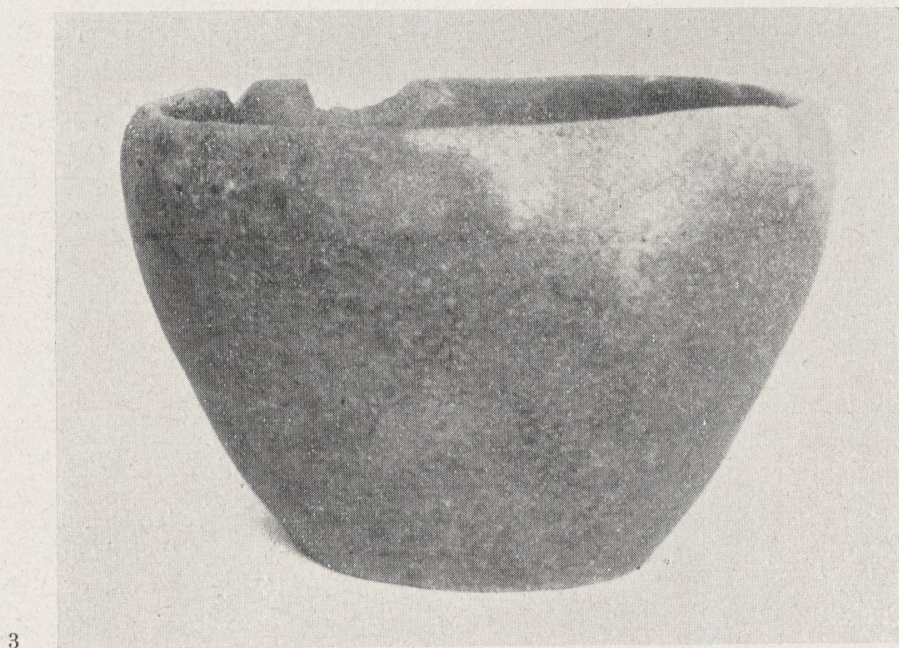
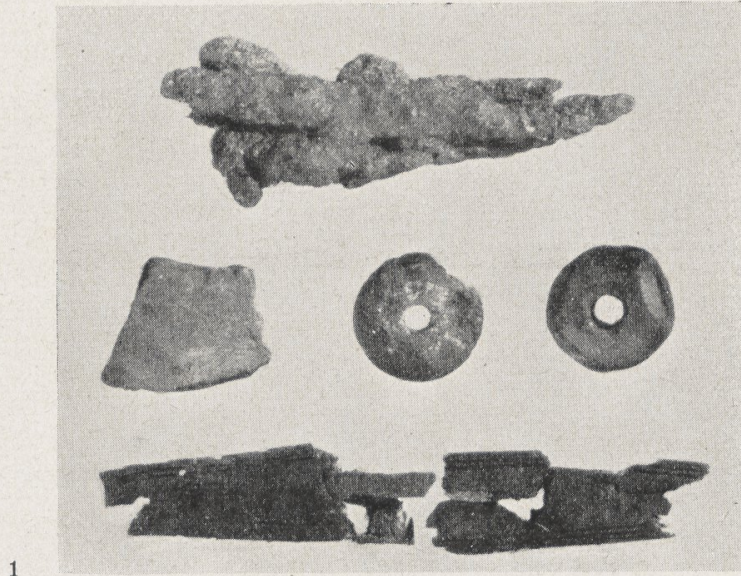
2



3

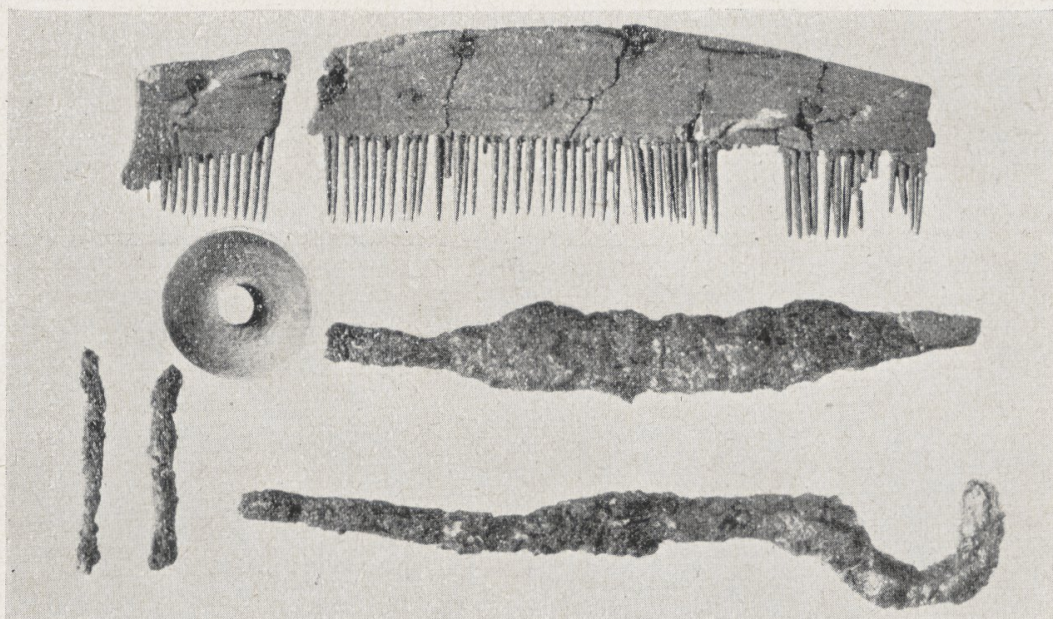
$\frac{1}{2}$ nat. Gr.

Schönebeck, Grab 9



1: $\frac{1}{2}$ nat. Gr.; 2: $\frac{3}{5}$ nat. Gr.; 3: etwa $\frac{1}{2}$ nat. Gr.

Schönebeck, Grab 11



1



2



3

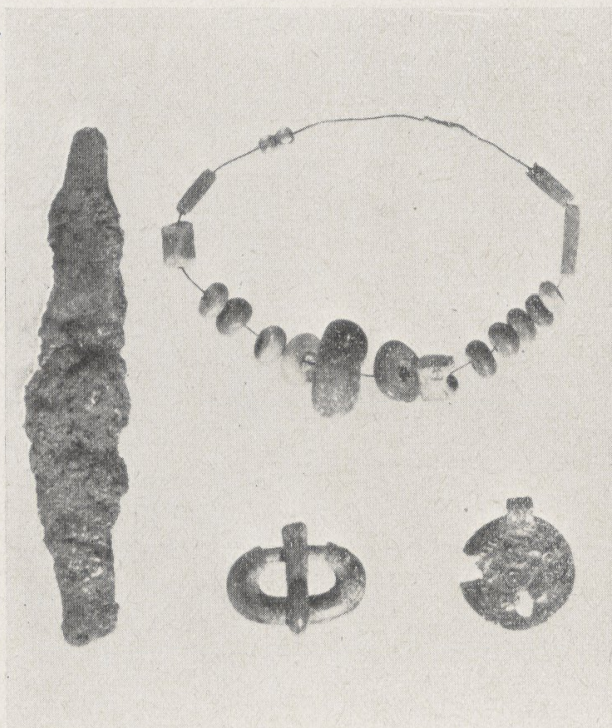
1: $\frac{1}{2}$ nat. Gr.; 2: etwa $\frac{1}{2}$ nat. Gr.; 3: $\frac{2}{5}$ nat. Gr.
Schönebeck, Grab 13



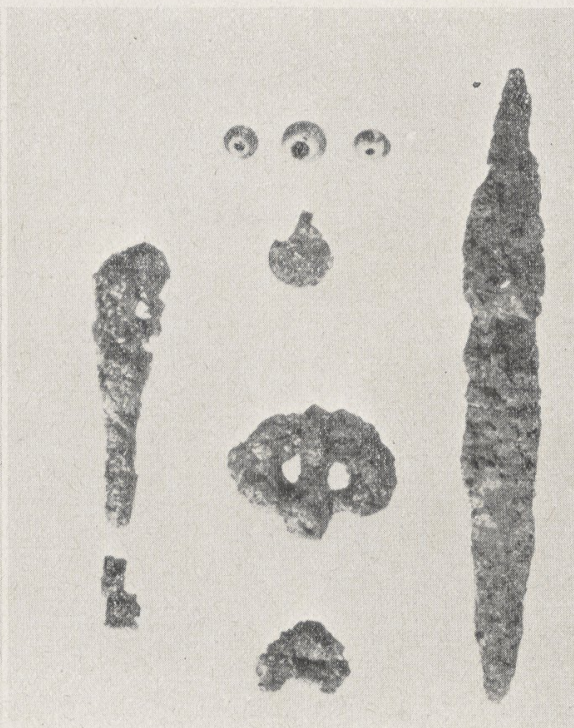
1



2



3

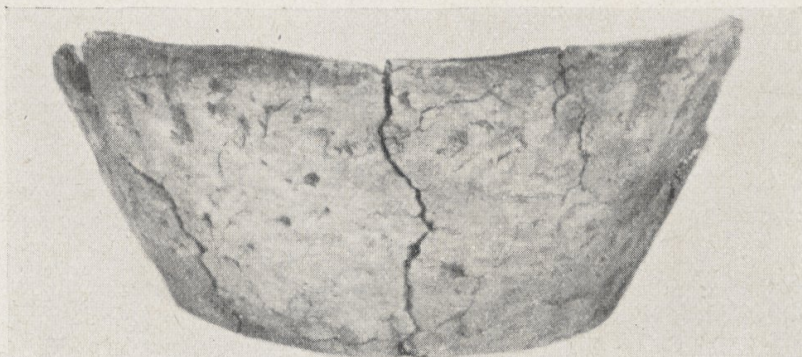


4

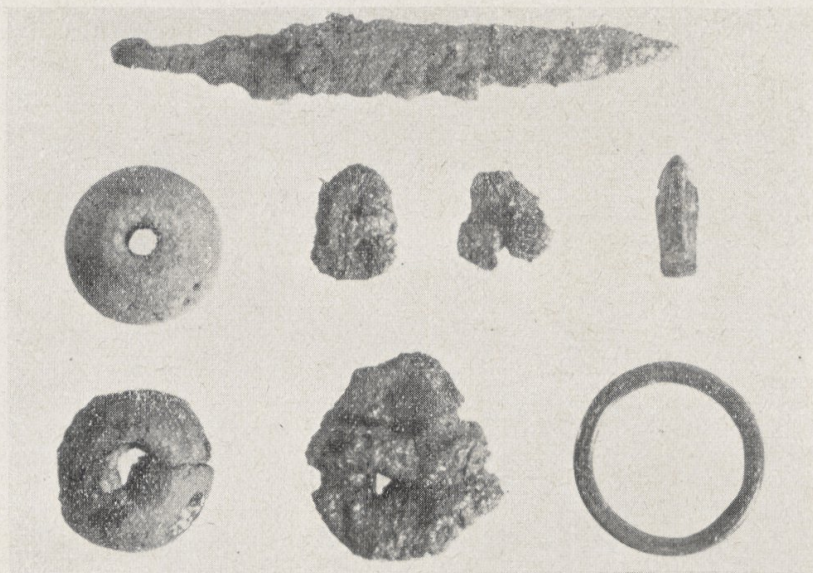
1, 2: $\frac{2}{1}$ nat. Gr.; 3, 4: $\frac{1}{2}$ nat. Gr.

Schönebeck, Grab 15 a (2, 4) und 15 b (1, 3)

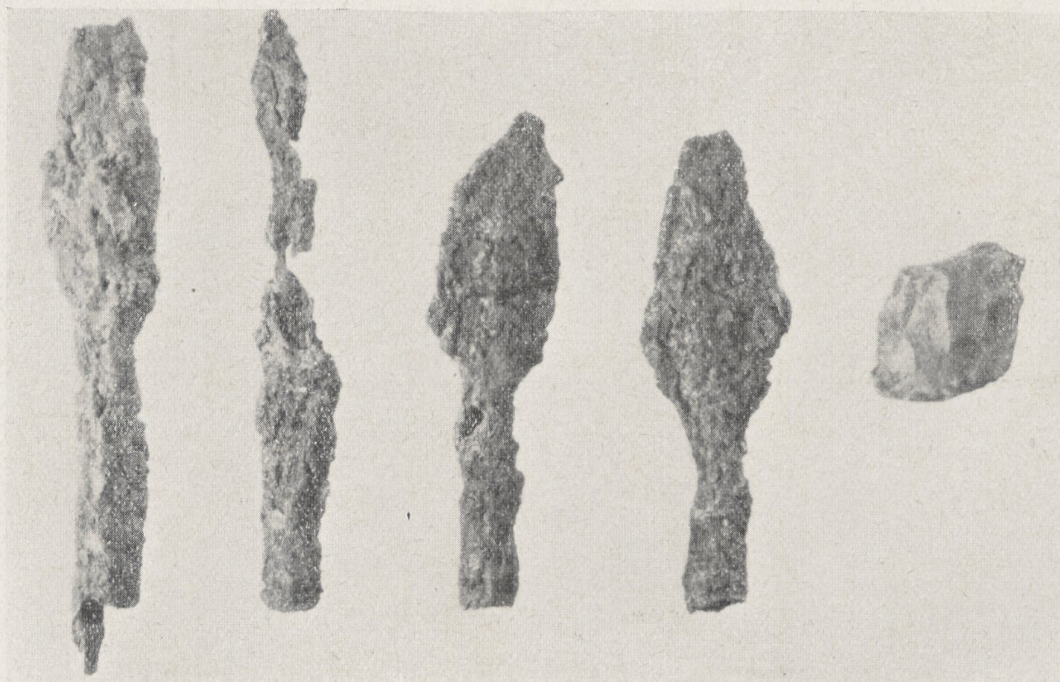
1



2

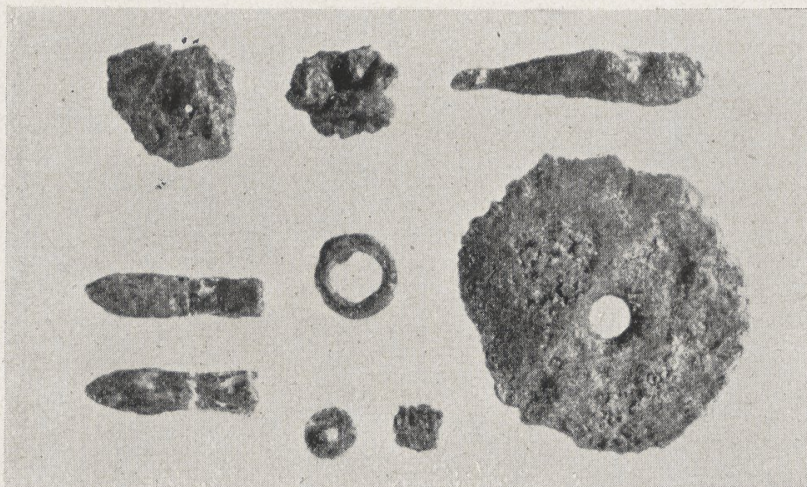


3



$\frac{1}{2}$ nat. Gr.

Schönebeck, Grab 10 (3), 14 (2) und 16 (1)



1



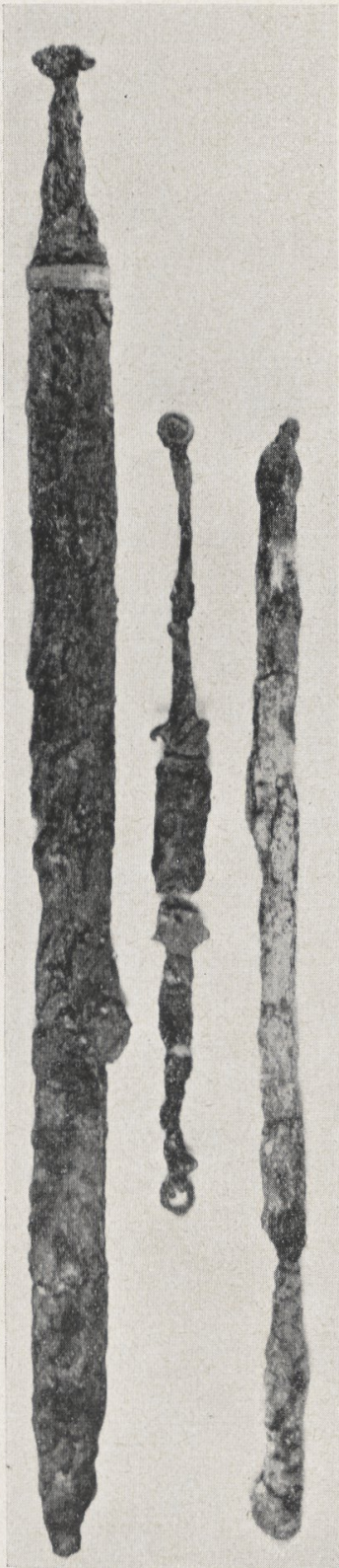
2



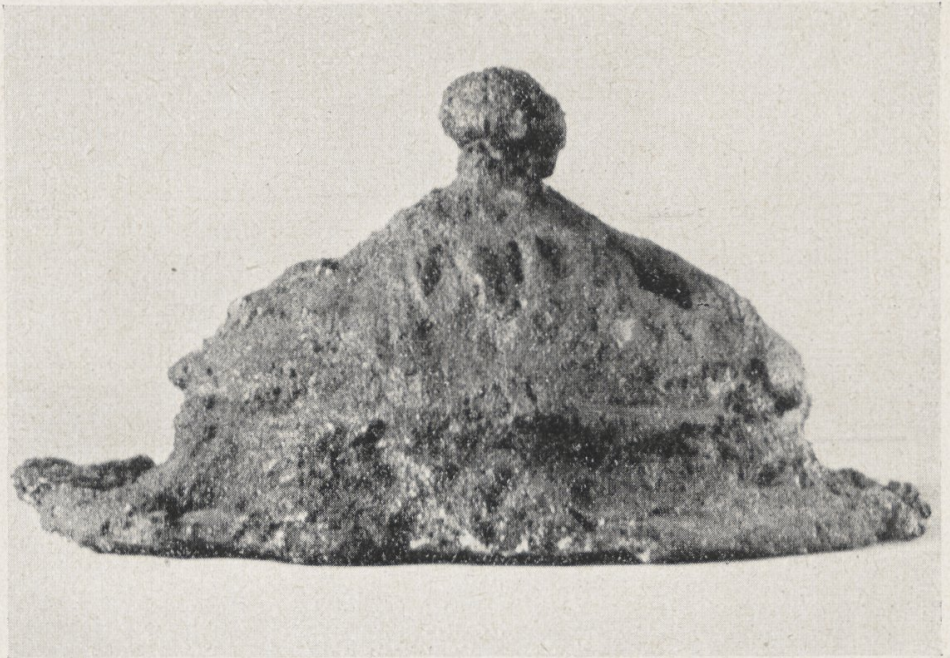
3

 $\frac{1}{2}$ nat. Gr.

Schönebeck, Grab 18 (1), Inv.-Nr. 14 a—c (2), Nr. 39 (3), Nr. 40 (4)



1



2



3

1: $\frac{1}{6}$ nat. Gr.; 2: $\frac{1}{2}$ nat. Gr.; 3: etwa $\frac{2}{5}$ nat. Gr.

Schönebeck, Grab 21

1



2



3



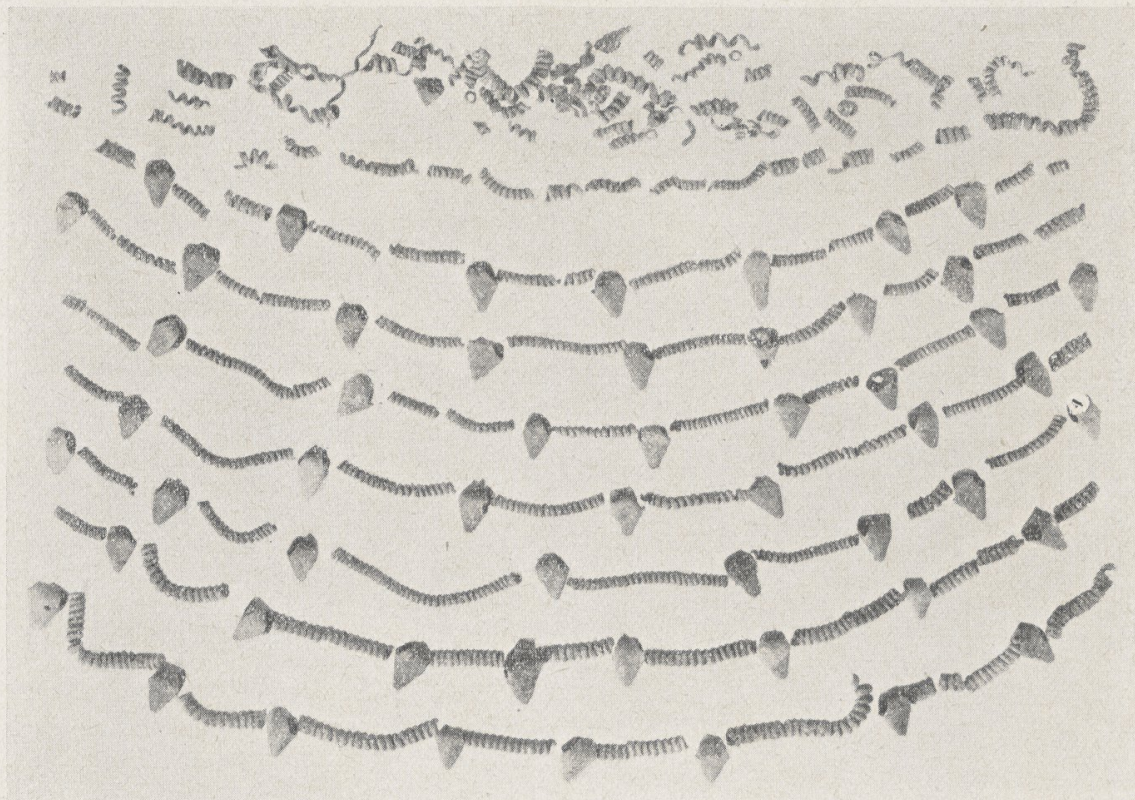
1: $\frac{3}{5}$ nat. Gr.; 2, 3: etwa $\frac{1}{2}$ nat. Gr.

Schönebeck, Inv.-Nr. 33 (1), Nr. 23 (2), Nr. 15 a (3)

1



2

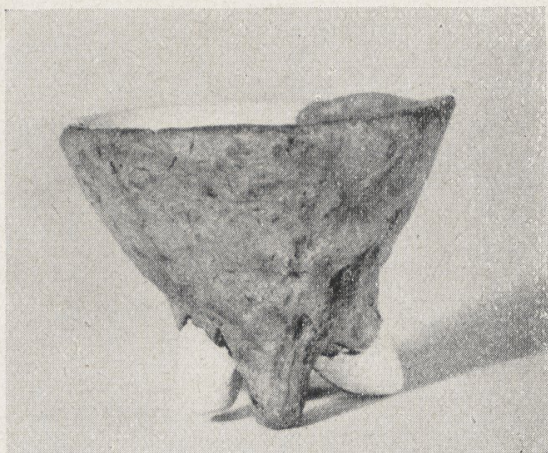


3



Grab mit Spiralkettenschmuck. 1: $\frac{2}{1}$ nat. Gr.; 2: etwa $\frac{1}{2}$ nat. Gr.; 3: $\frac{1}{5}$ nat. Gr.

Walsleben, Kr. Osterburg



1



2

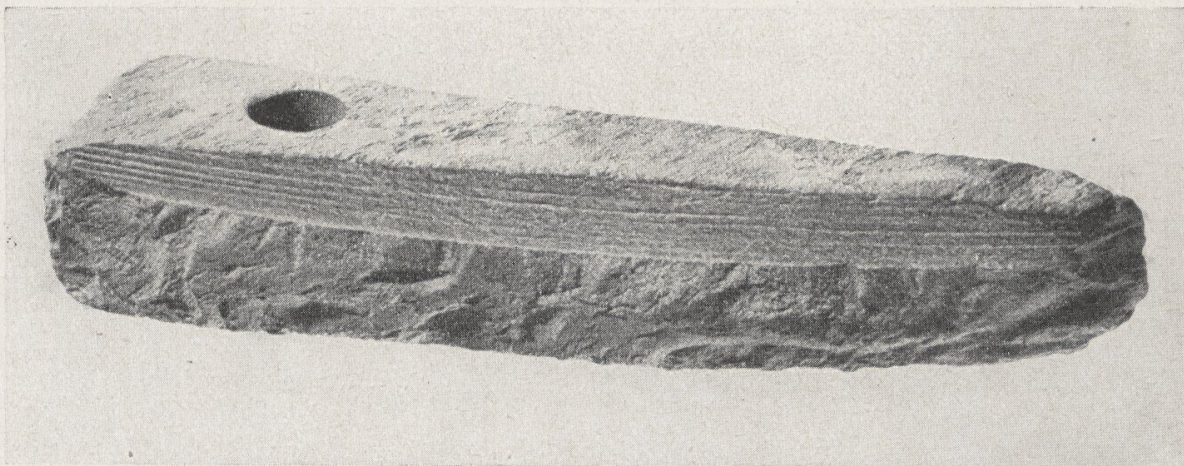


3



4

- 1: Bandkeramische Füßschale von Ballenstedt, Kr. Quedlinburg. $\frac{1}{4}$ nat. Gr.
 2: Spinnwirtel der Bernburger Kultur von Sangerhausen. $\frac{2}{3}$ nat. Gr.
 3: Bronzezeitliche Lappenschale von Barleben, Kr. Wolmirstedt. $\frac{1}{3}$ nat. Gr.
 4: Glockenbecher von Nachterstedt, Kr. Aschersleben. $\frac{1}{2}$ nat. Gr.

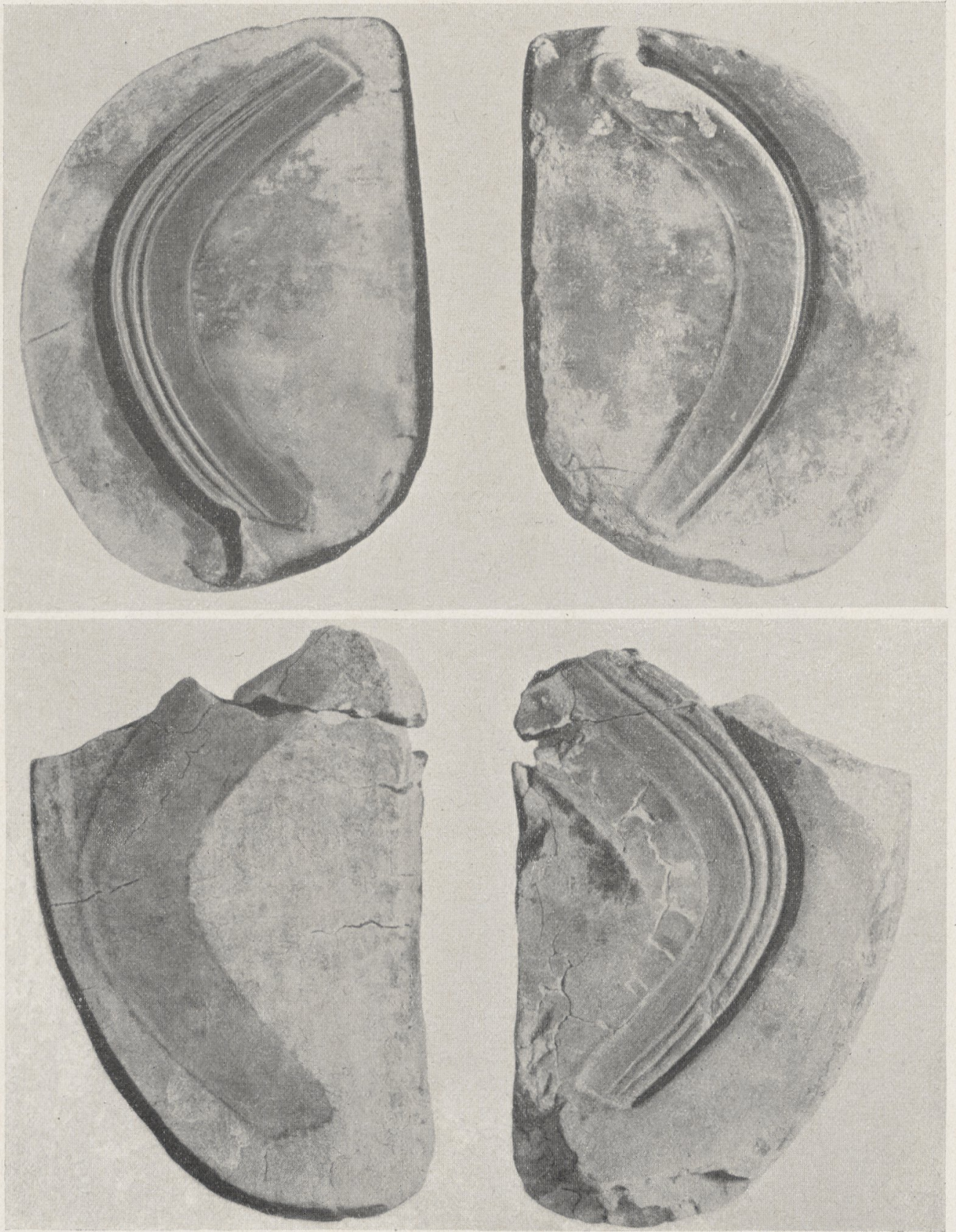


1



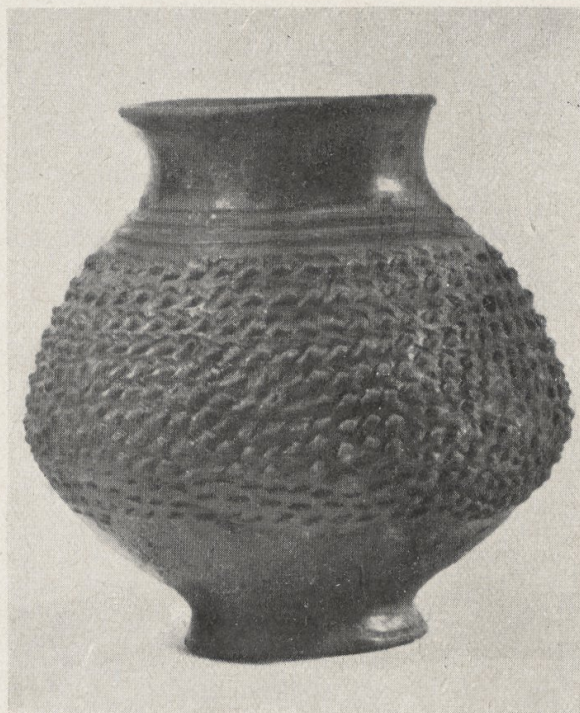
2

- 1: Halbfertiger „Schuhleistenkeil“ von Harsleben, Kr. Halberstadt. $\frac{1}{2}$ nat. Gr.
2: Früheisenzeitliches Steinkistengrab von Hohenthurm, Saalkreis.



1: Gußform I; 2: Gußform II, jeweils Vorder- und Rückseite. $\frac{1}{2}$ nat. Gr.

Gußformen aus Kalkstein von Ballenstedt, Kr. Quedlinburg



1



2



3

- 1: Frühgeschichtliches Gefäß von Barleben, Kr. Wolmirstedt. $\frac{1}{3}$ nat. Gr.
2: Früheisenzeitliches Gefäß von Sennewitz, Saalkreis. $\frac{1}{10}$ nat. Gr.
3: Frühgeschichtliches Gefäß von Nachterstedt, Kr. Aschersleben. $\frac{1}{4}$ nat. Gr.