

Tafeln

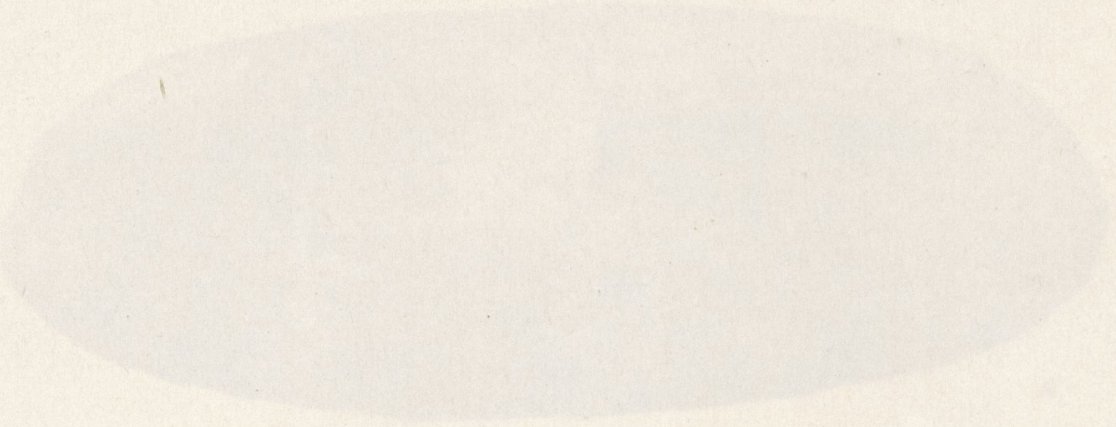
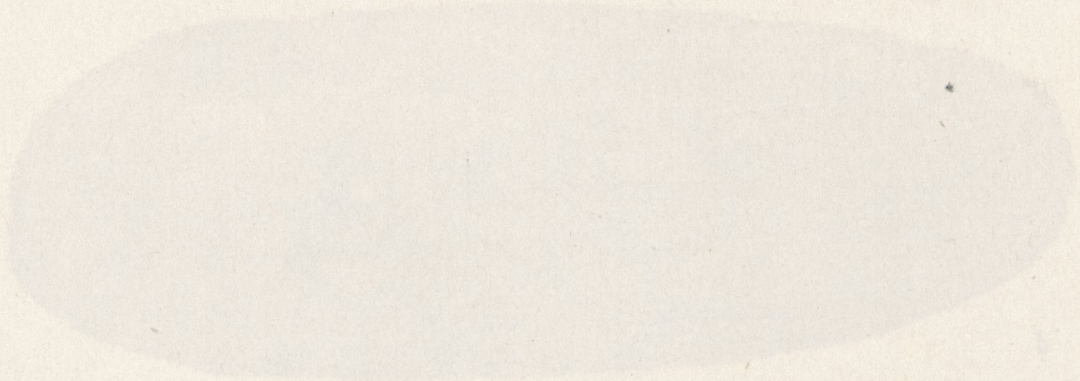
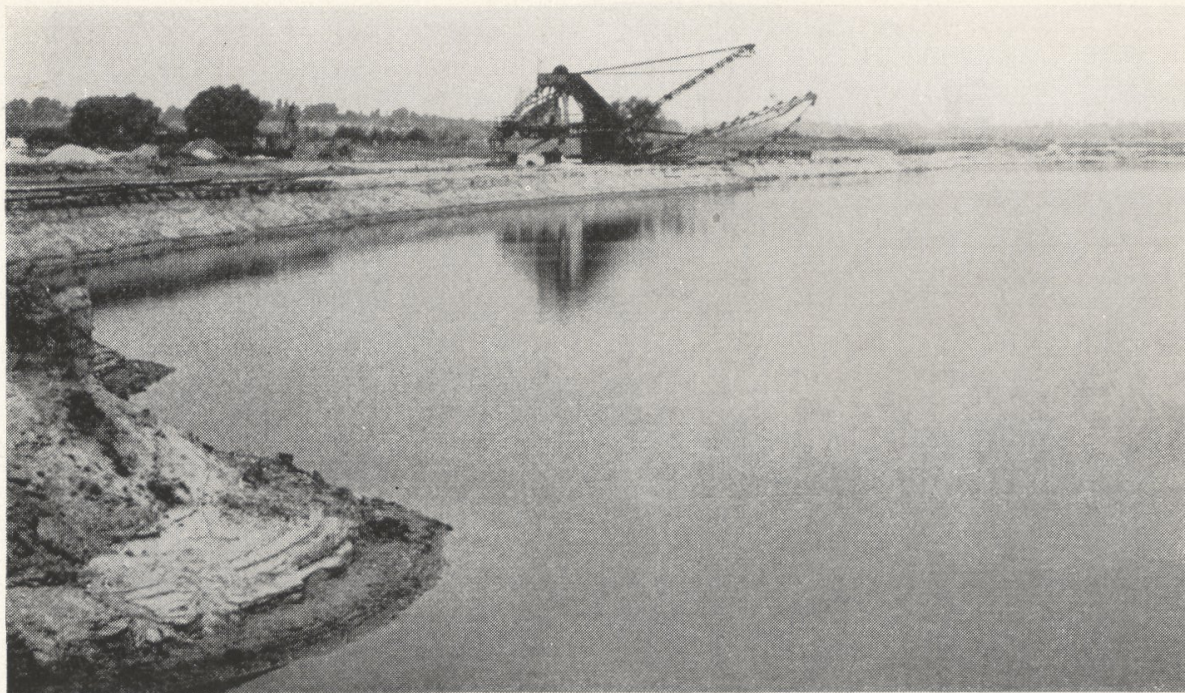


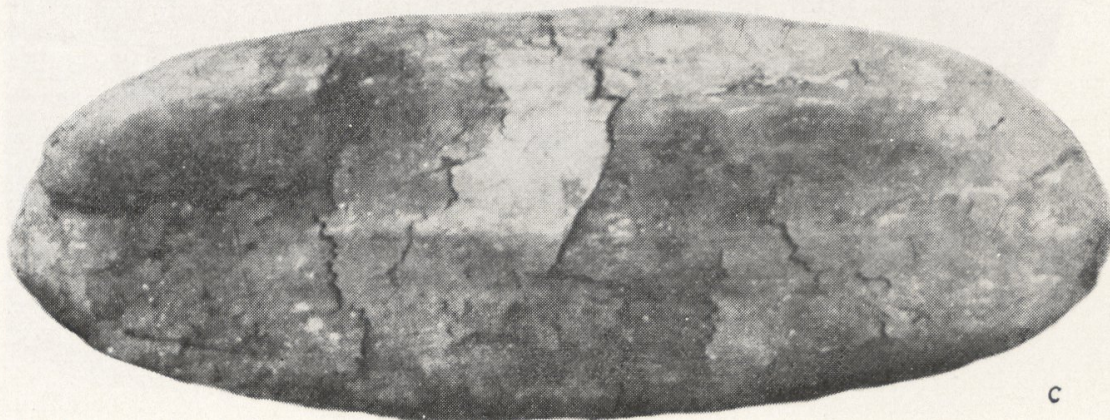
Abbildung 1
Anzahl der Fundamente III u. IV (a)
Bezeichnete Höhe, Breite (b) und Bräunung der III



a

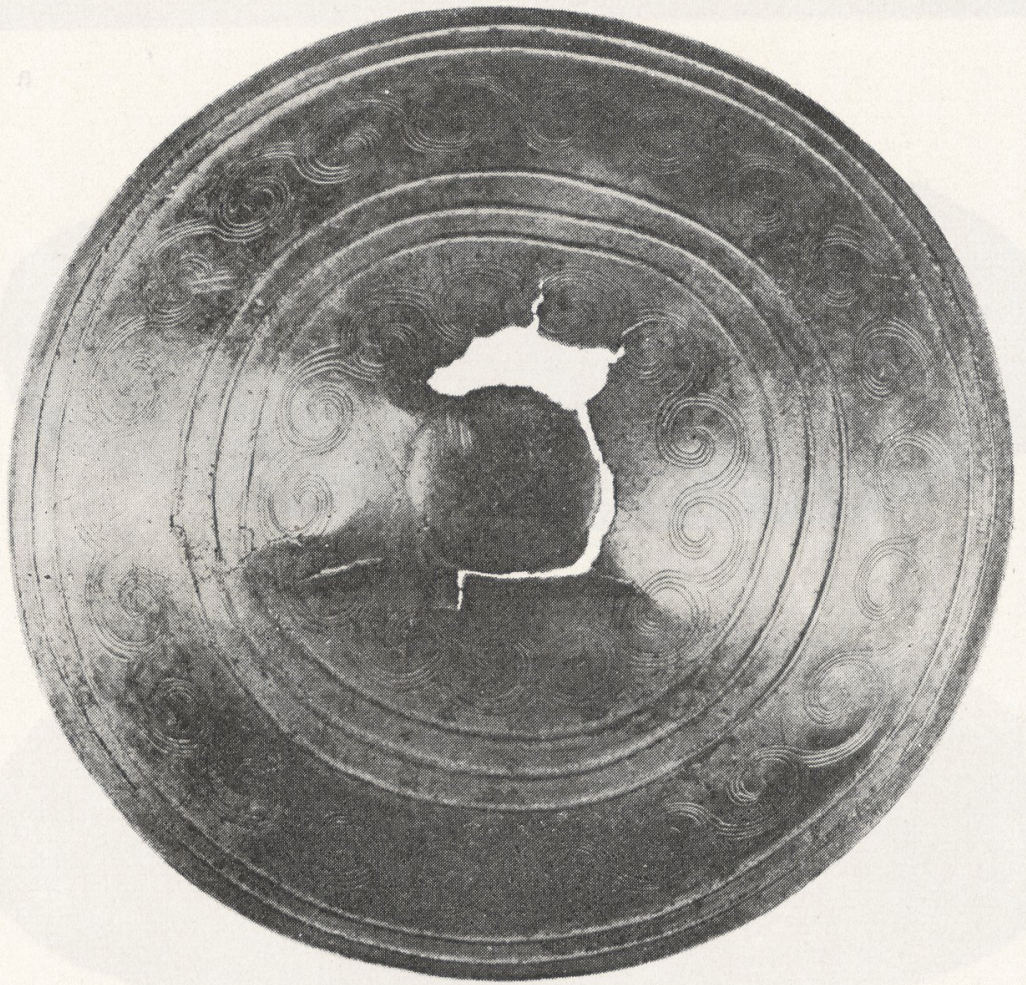
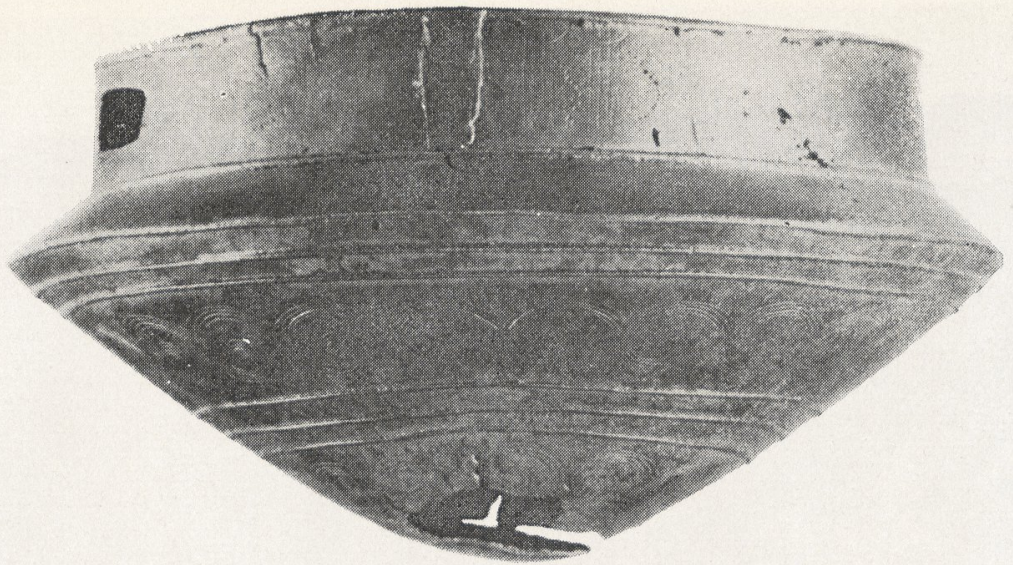


b

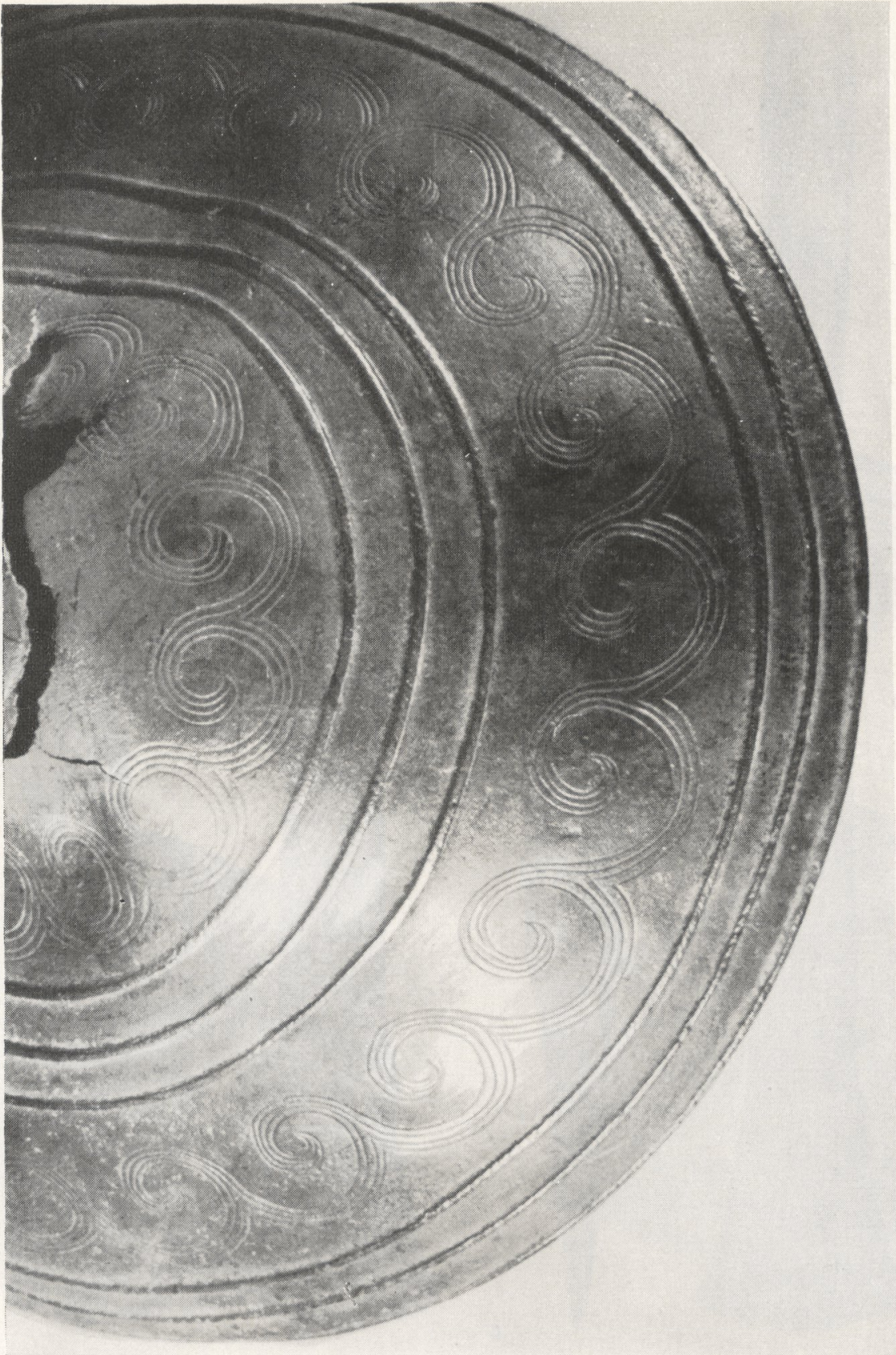


c

Magdeburg-Salbke
Ansicht der Fundstellen III u. IV (a).
Bearbeitetes Holz, brettartig (b) und brotförmig (c), 1:3



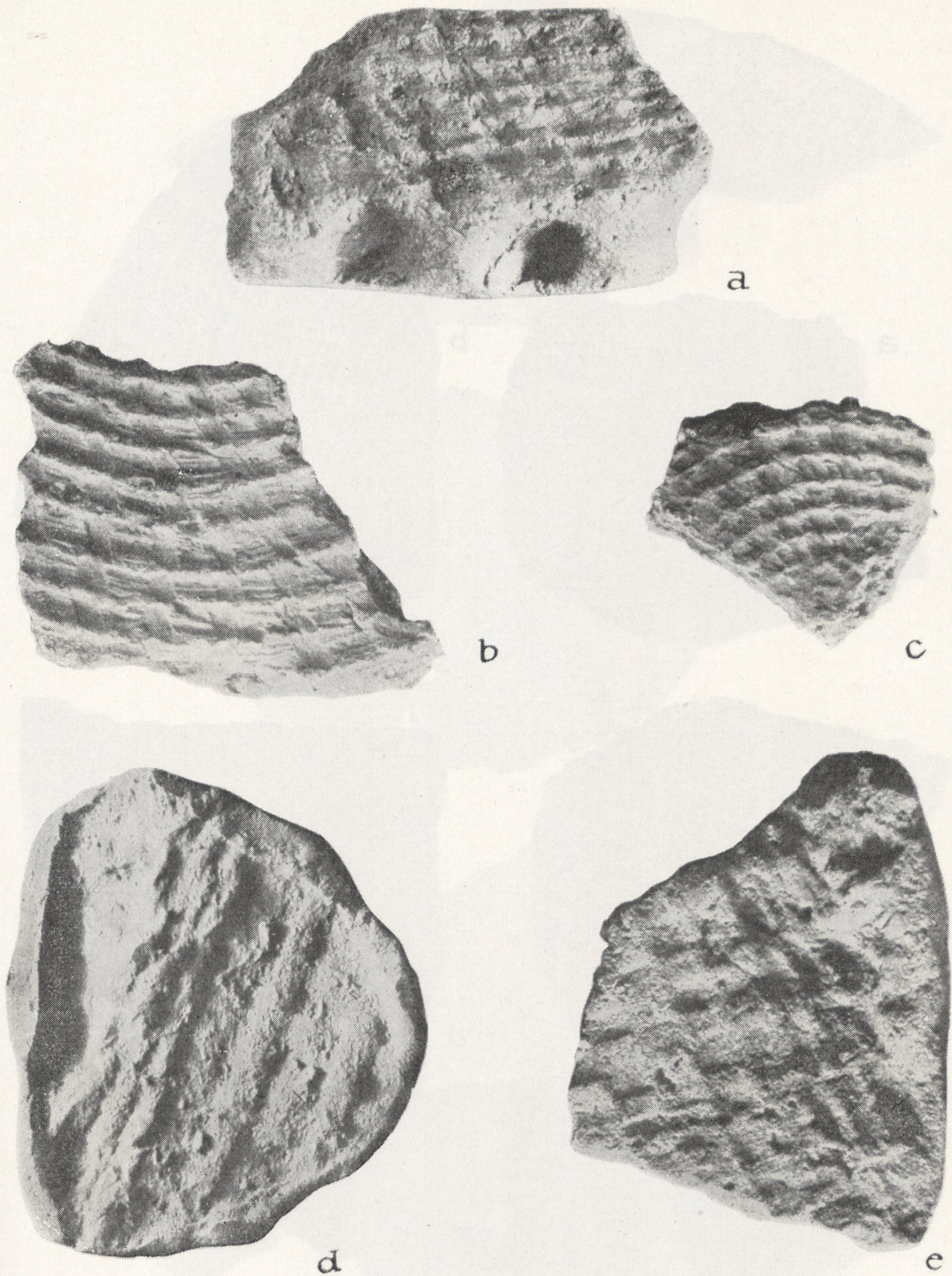
Magdeburg-Salbke
Bronzenes Hängebecken, 2:5



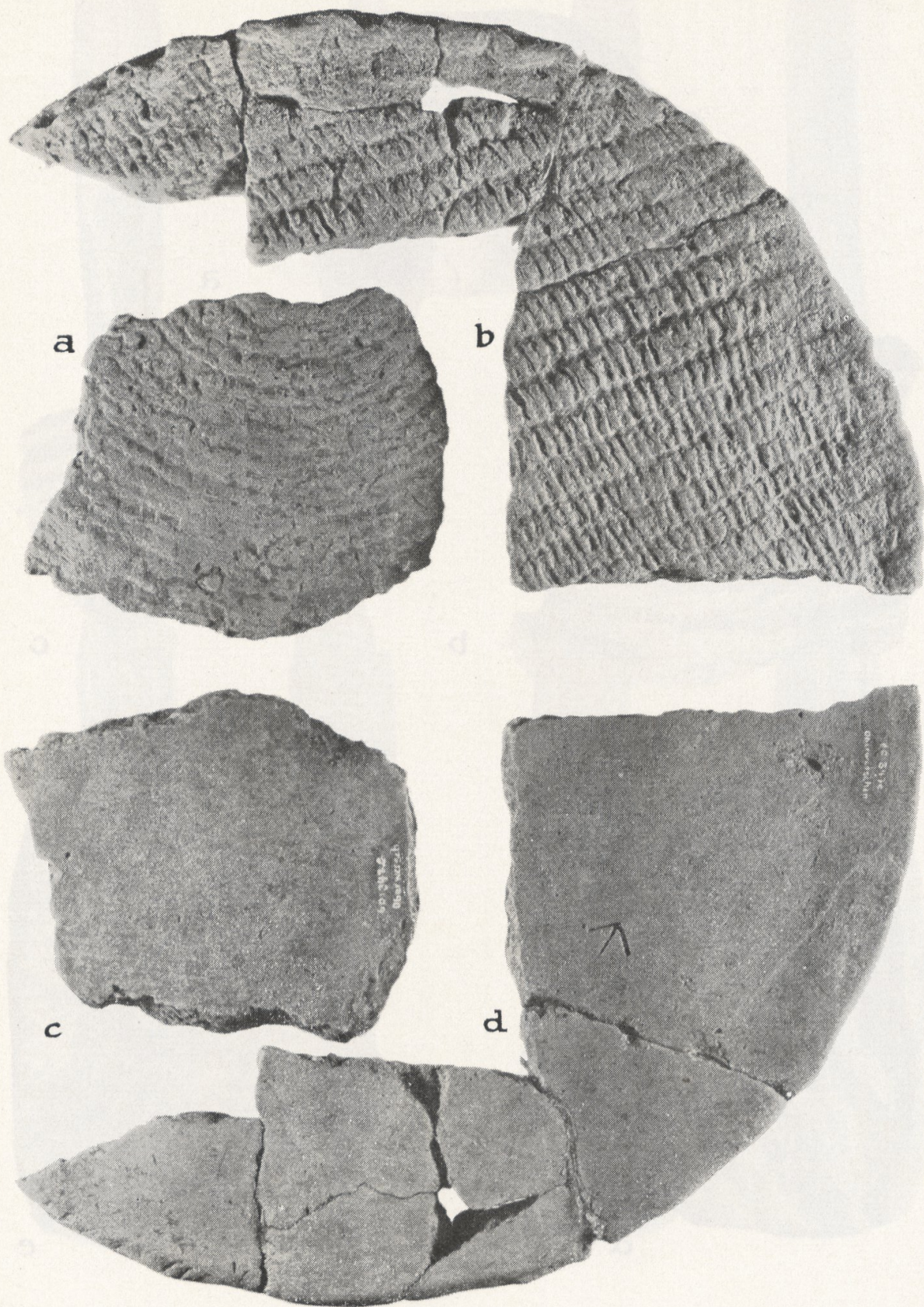
Magdeburg-Salbke
Ausschnitt aus dem bronzenen Hängebecken, 1:1



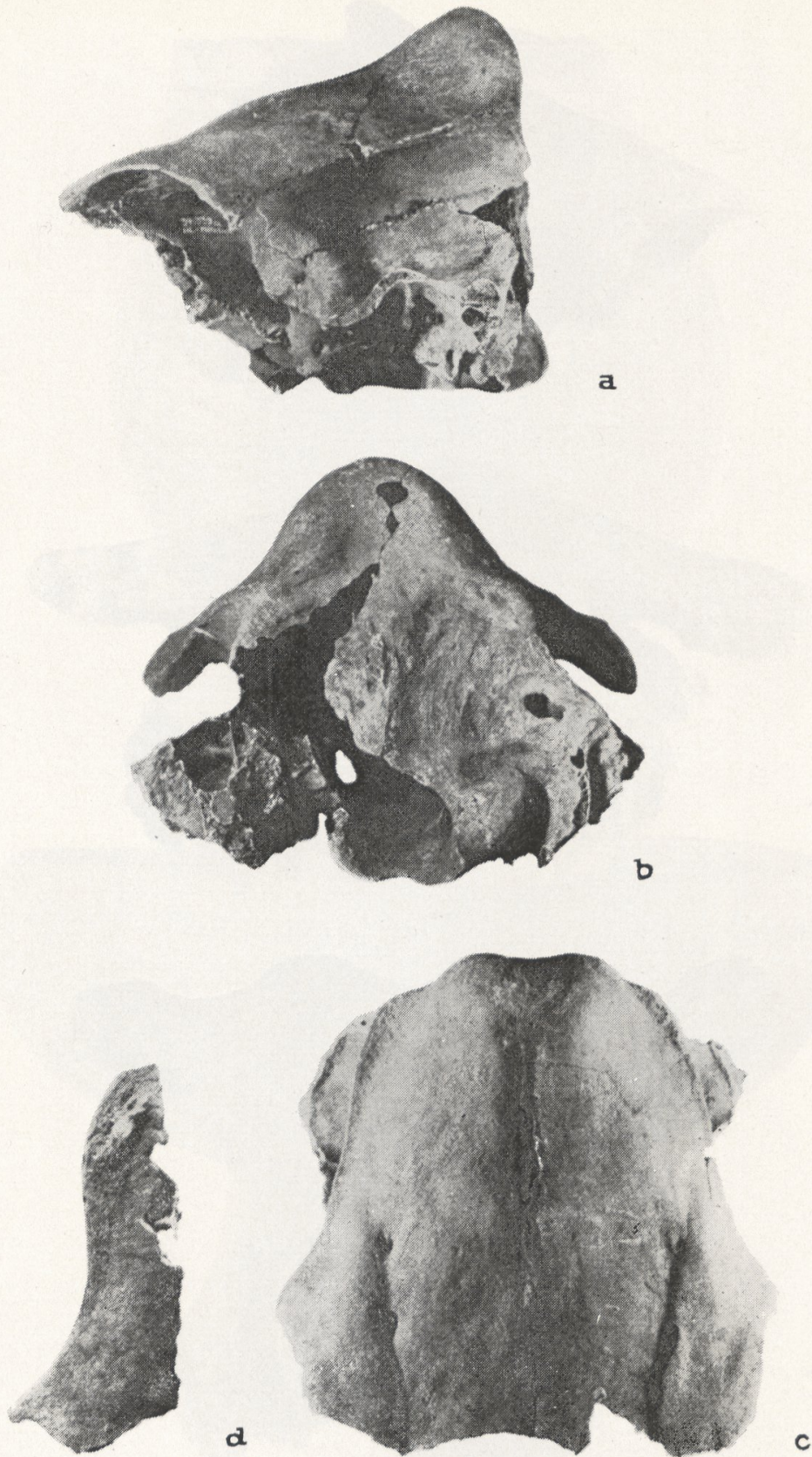
Magdeburg-Salbke
Drei bronzene Absatzbeile, etwa 2:5



Baktellerbruchstücke a: Halle (Saale), b–e: Oberwerschen, Kr. Hohenmölsen
a, d–e: 1:1, b–c: 2:3



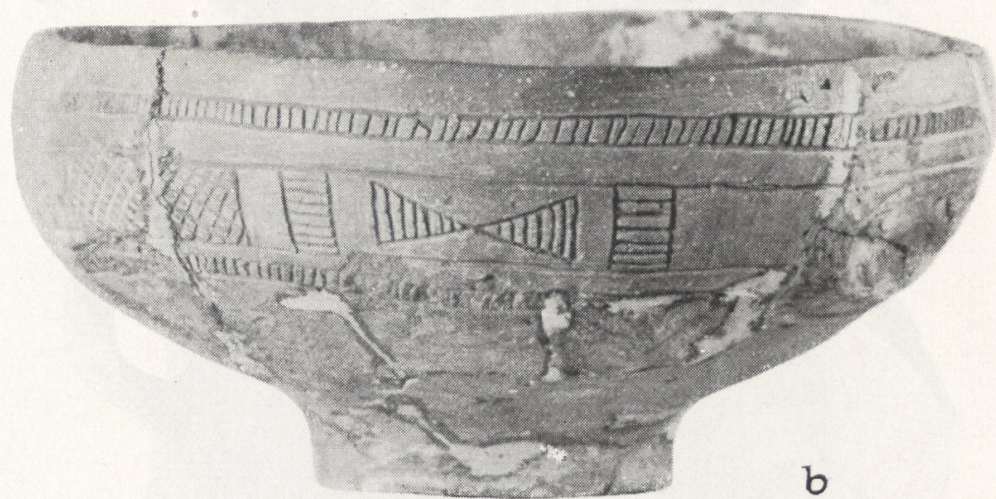
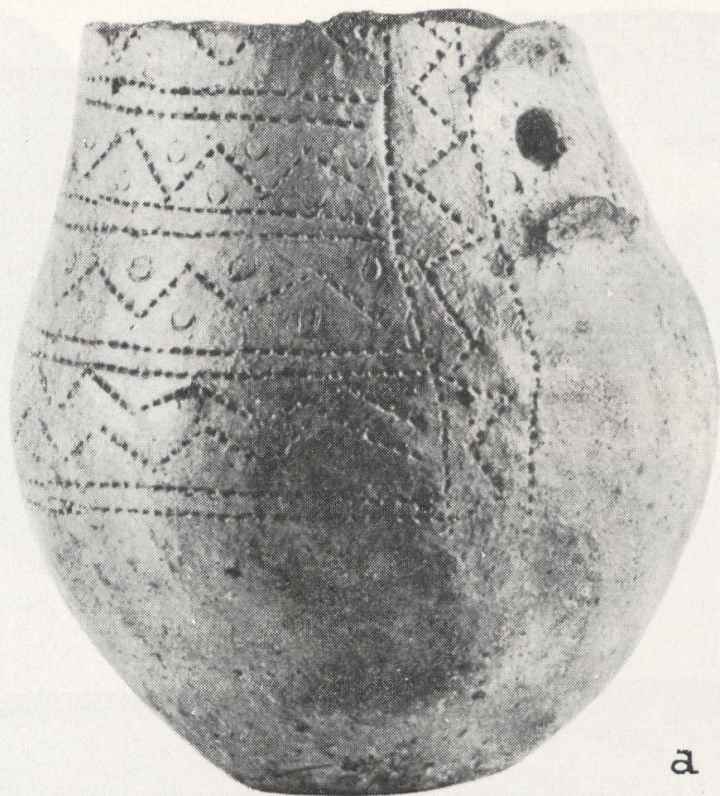
Oberwerschen, Kr. Hohenmölsen. Baktellerbruchstücke
Unter- und Oberseite, 1:2



Halle-Mötzlich. a—c Hirnschädel eines hornlosen Rindes in 3 Ansichten;
d Stirnbeinbruchstück eines hornlosen Rindes. Alles 1:3

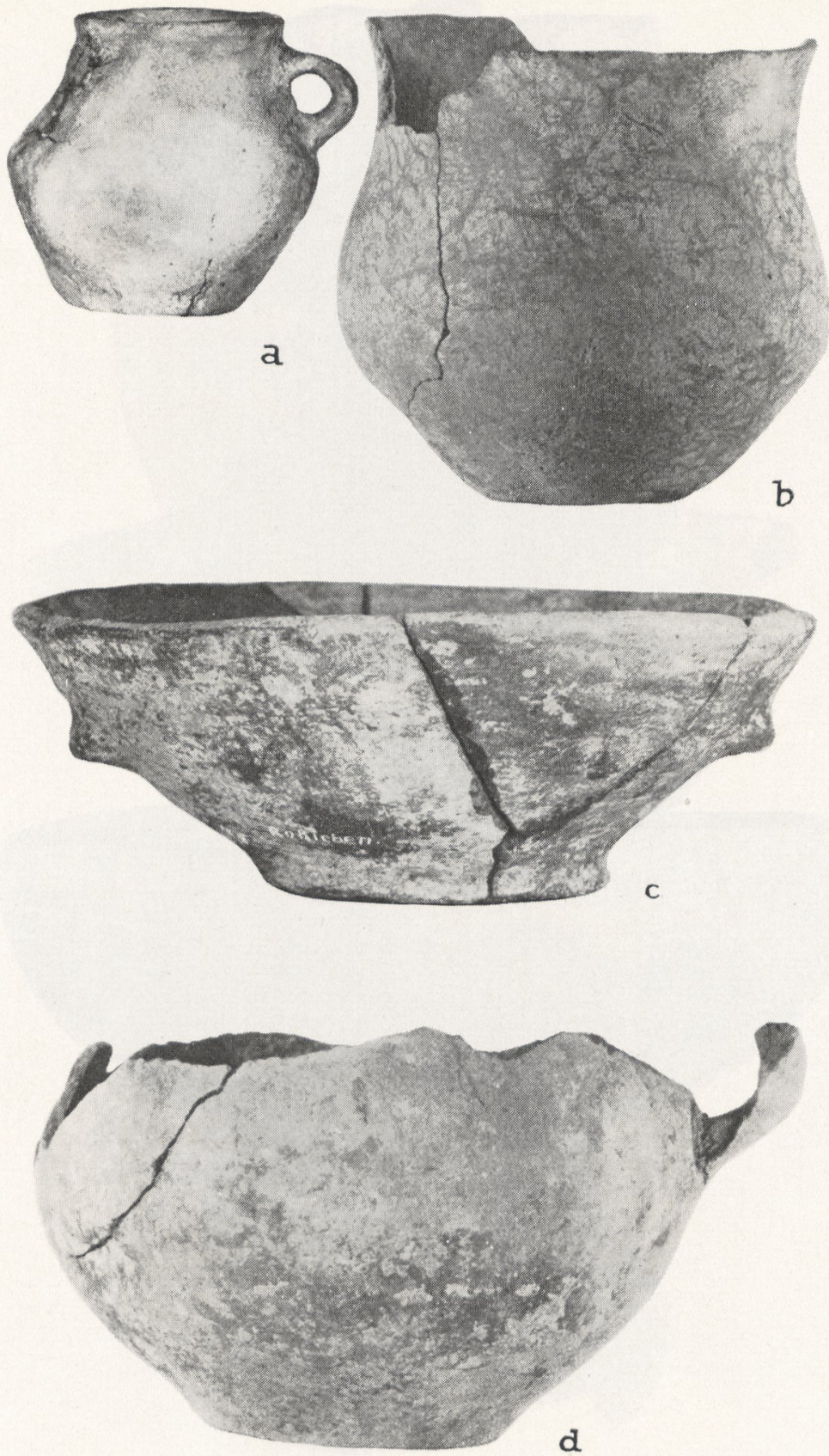


Halle-Mötzlich
Gehörnter Rinderschädel in 3 Ansichten, 1:3



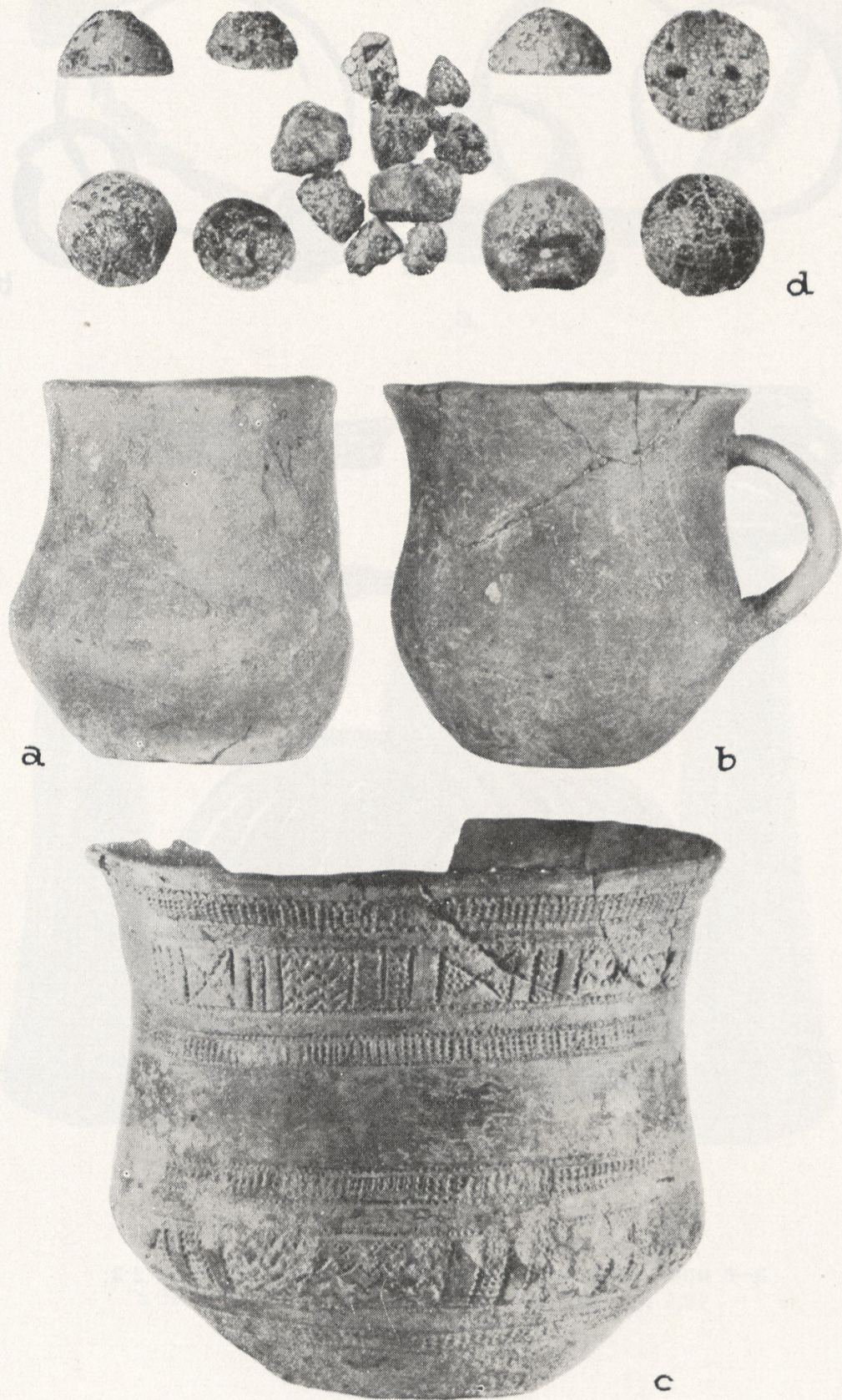
Roßleben, Kr. Artern

a: Glockenbecher von Fdpl. 1, 2:3, b: Fußschale von Fdpl. 2, 1:2

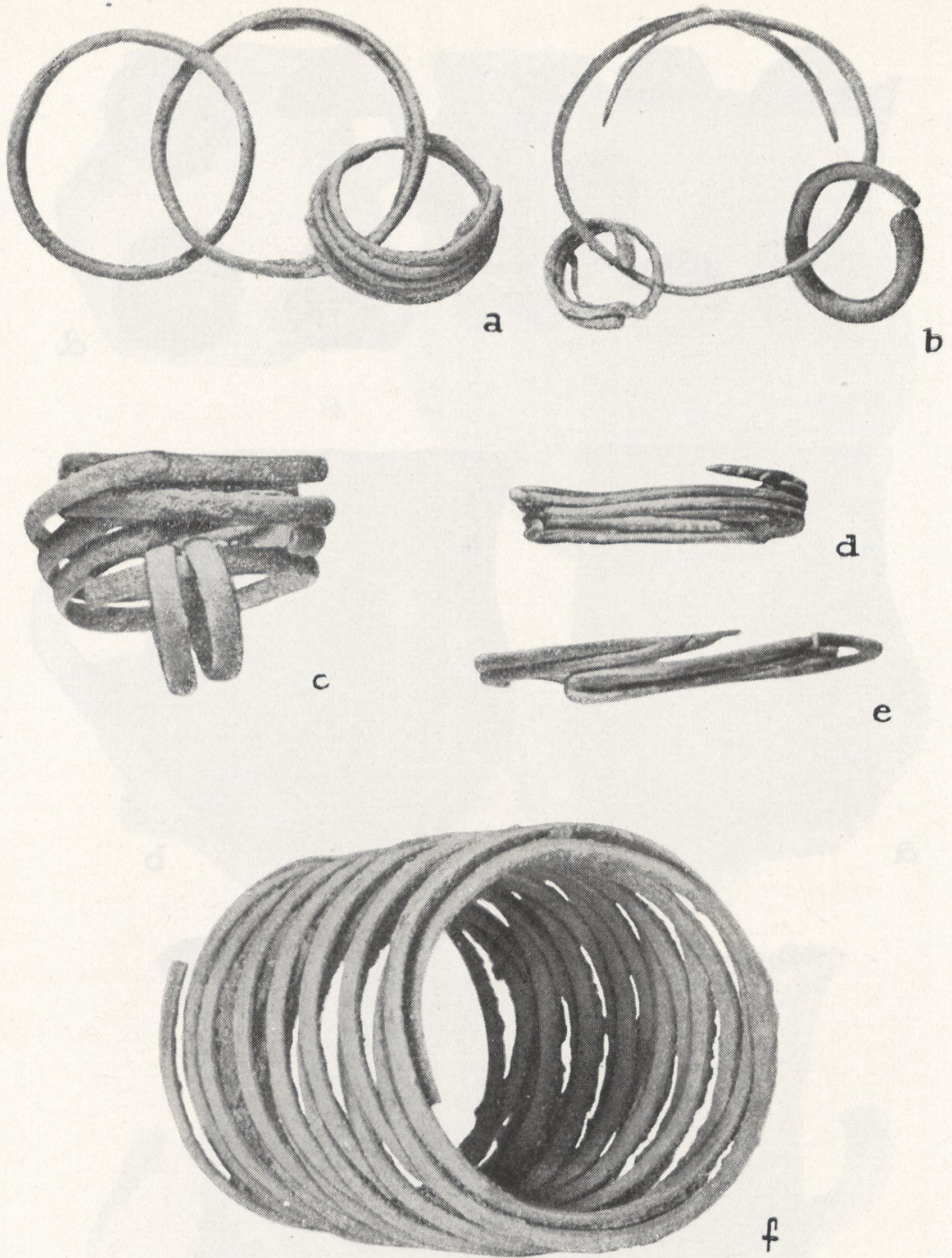


Roßleben, Kr. Artern

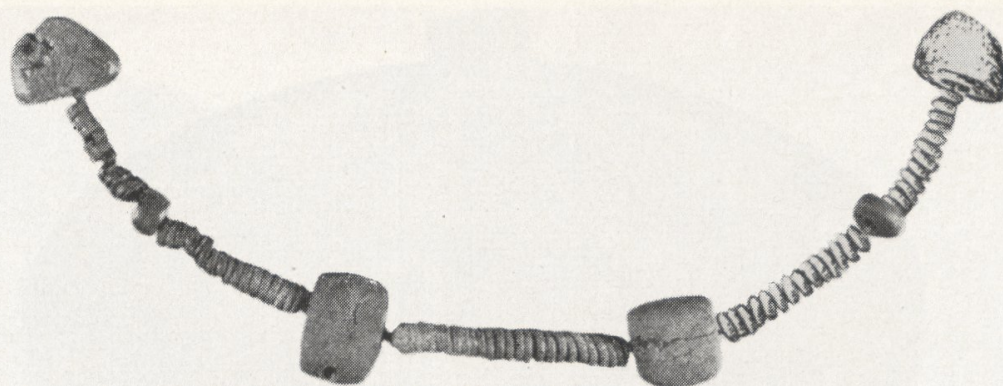
a Tasse von Fdpl. 4; b Glockenbecher von Fdpl. 2; c Schale von Fdpl. 5;
d Tasse von Fdpl. 4. Alles 1 : 2



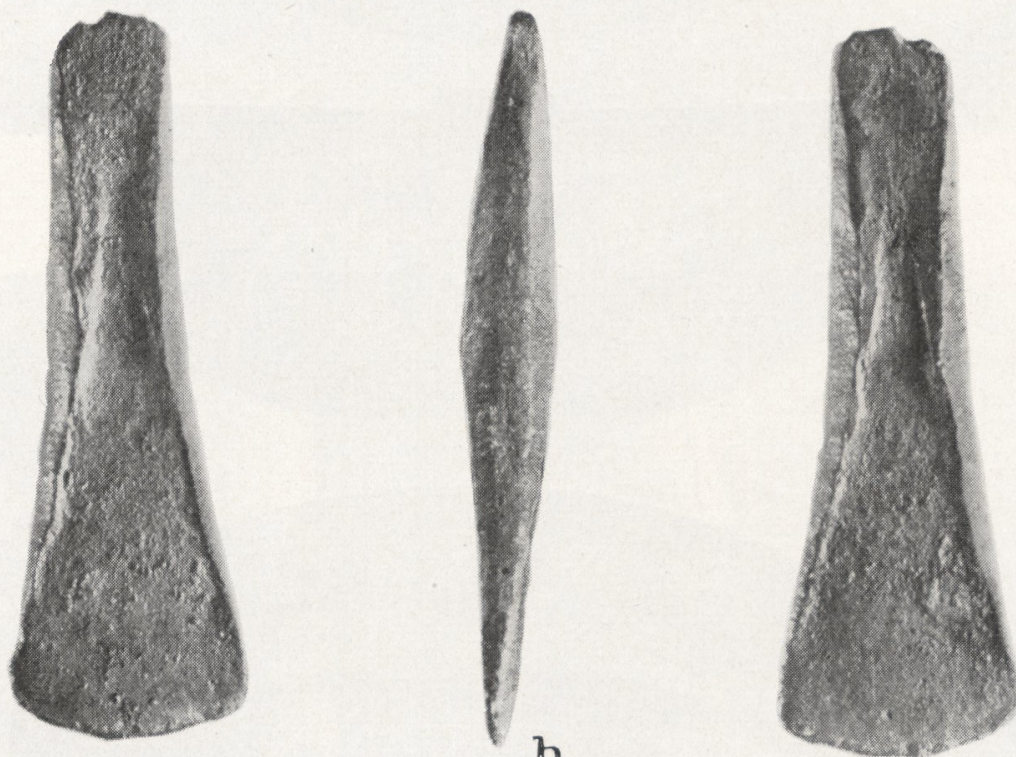
Roßleben, Kr. Artern
Fdpl. 3. Beigaben aus Grab 1; a-c 1:2, d 1:1



Tilleda, Kr. Sangerhausen
 a—c und f zusammenhängende Hortfundteile, etwa 2:3;
 d und e Noppenringe, etwa 1:1



a



b

Tilleda, Kr. Sangerhausen
a. Rekonstruktion des Halsschmuckes, etwa 1:2;
b. Miniaturbeil, etwa 2:1



Braunsbedra, Kr. Merseburg. Bronzetasche 11, 3:4



a

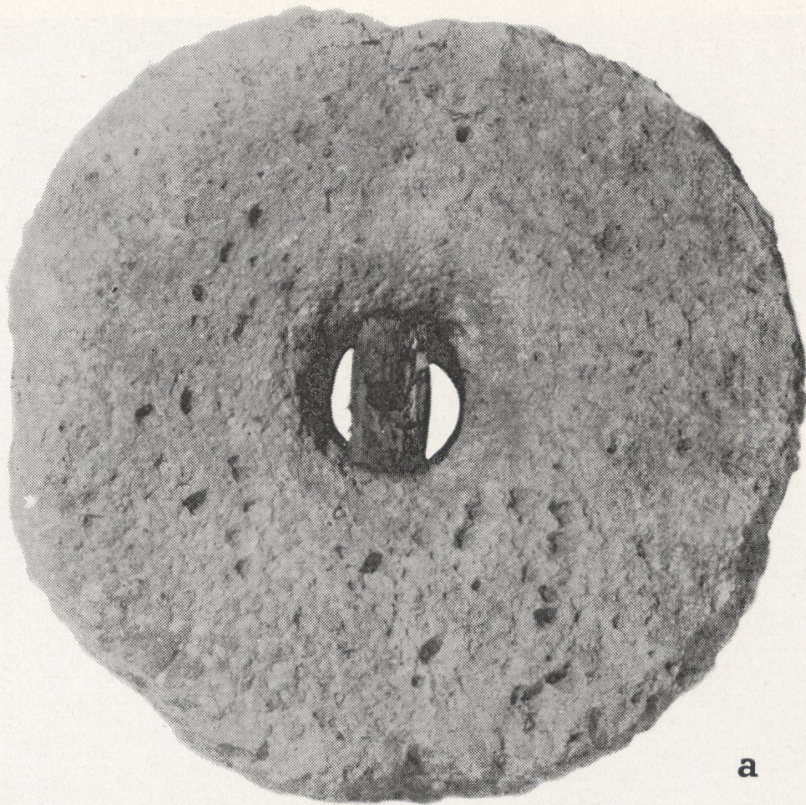


b

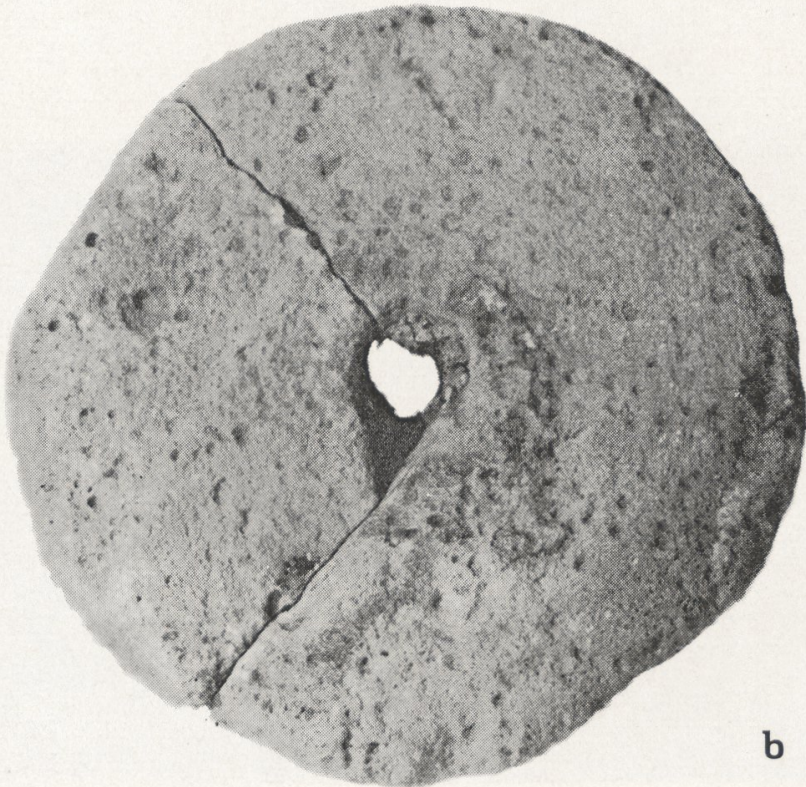
Zabitz, Kr. Köthen. Gefäße (a) in der Steinkiste 1961 (b)



Bertingen, Kr. Tangerhütte c
Gebrannte Lehmstücke mit Rundholzabdruck (a, b) und Getreidekornabdruck (b);
Innenraum von Ofen I (c). a, b 1:2



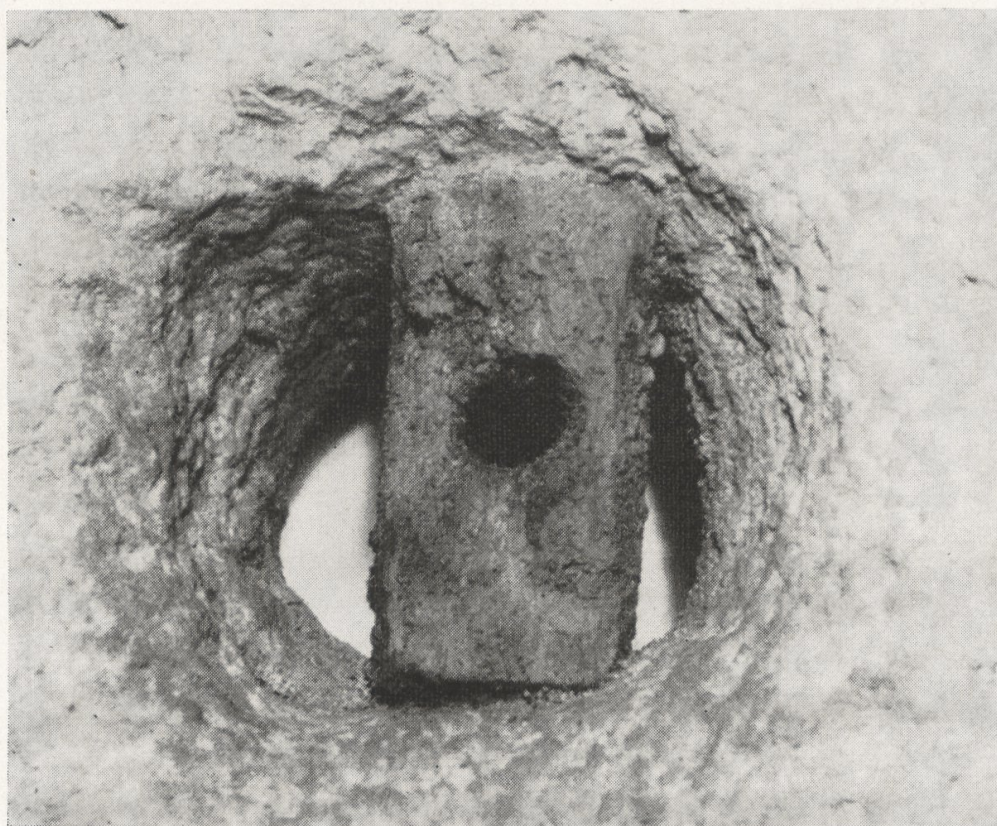
a



b

Magdeburg-Salbke

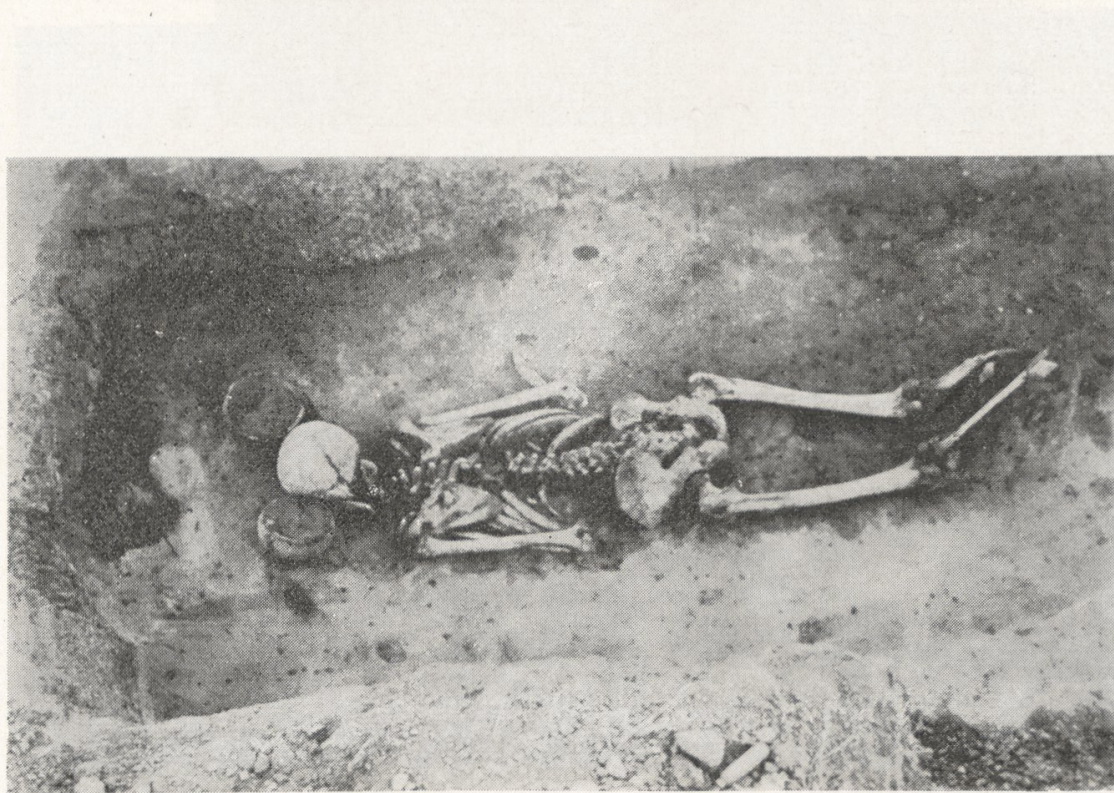
- a Mahlflächenseite des Läufersteines mit verkeiltem, nachträglich beschädigtem
Quersteg und darauf eingepfegtem Zapfenloch;
b Mahlflächenseite des Bodensteines mit Holzresten des Zapfens

**a****b**

Haldensleben-Ellerngrund (a). Drehmühle vom Typ II mit konkav-konvex
vollaufliegenden Mahlf lächen. — Magdeburg-Salbke (b). Vergrößerung von Taf. 17a



a

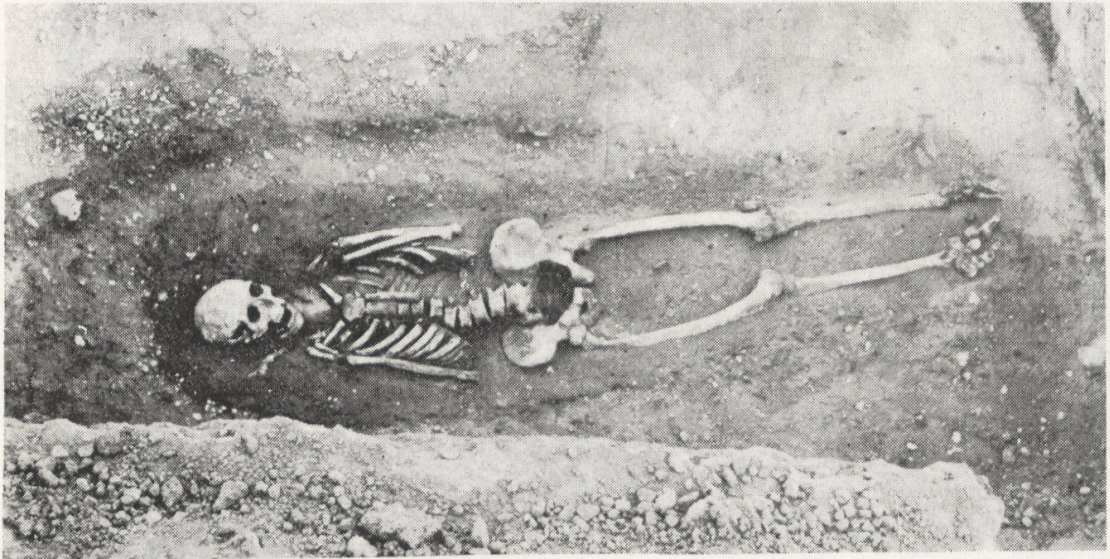


b

Görzig, Kr. Köthen
Grab 5

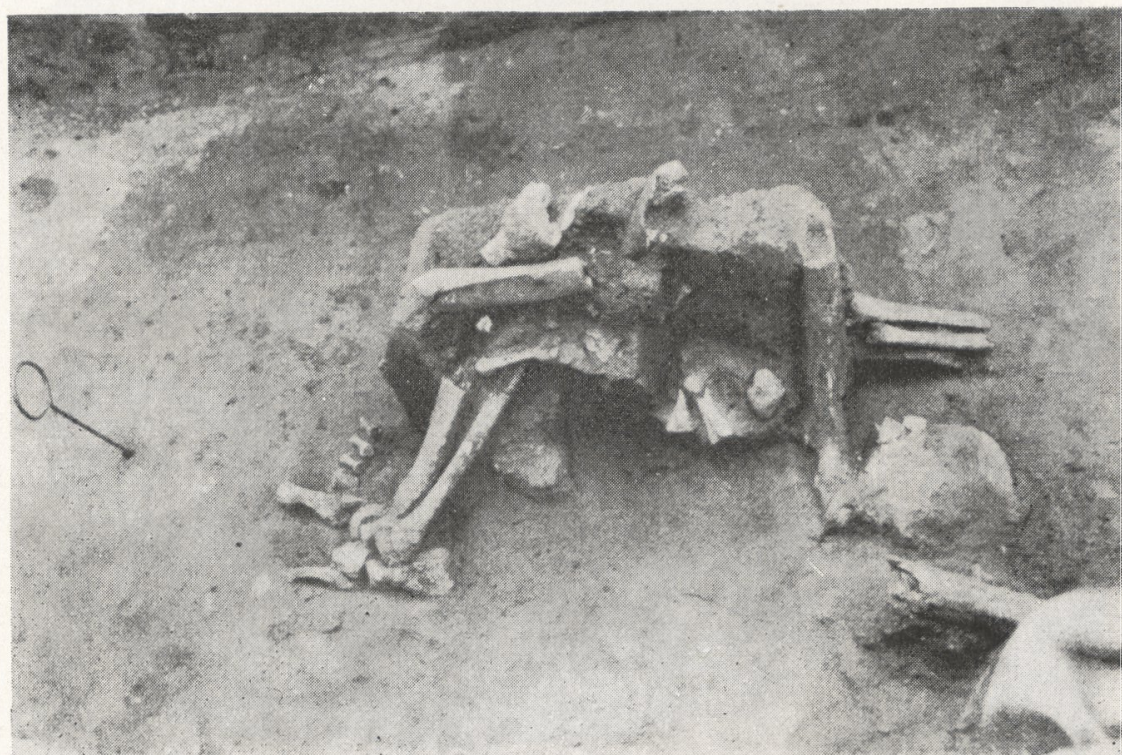
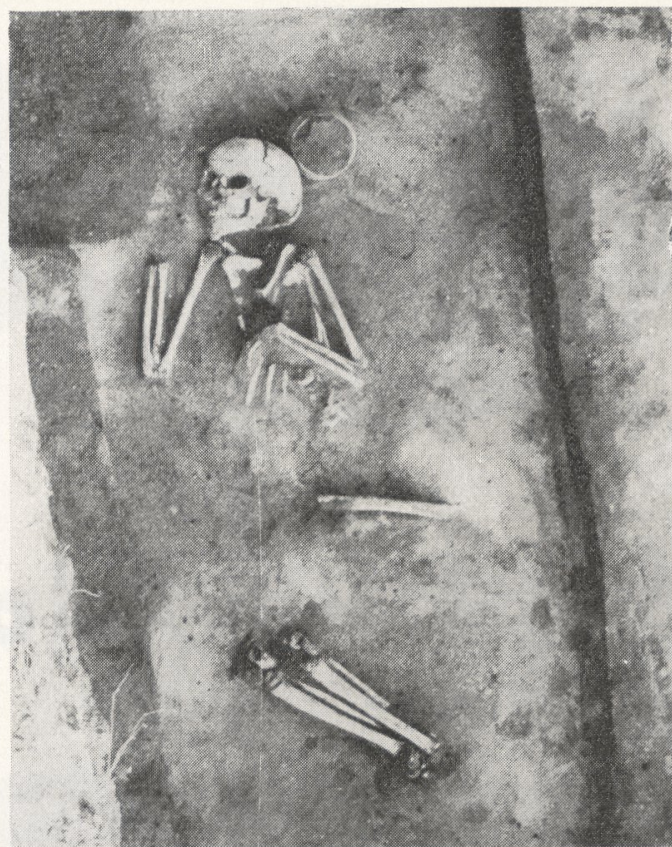


a

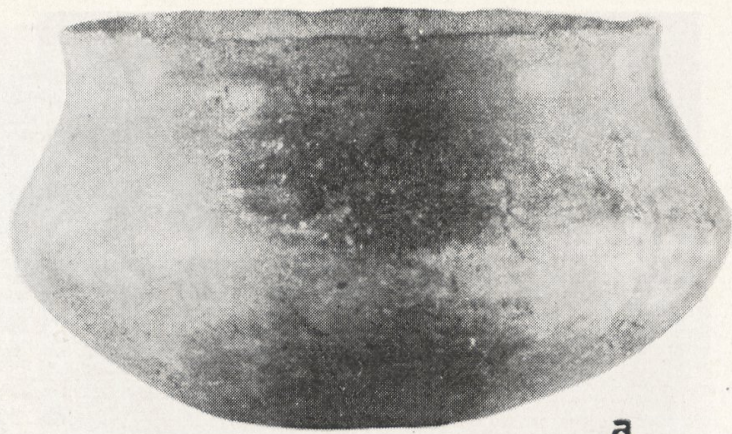


b

Görzig, Kr. Köthen
Grab 12 (a) und Grab 15 (b)



Görzig, Kr. Köthen
Grab 15 (a) und Grab 8 (b)



a

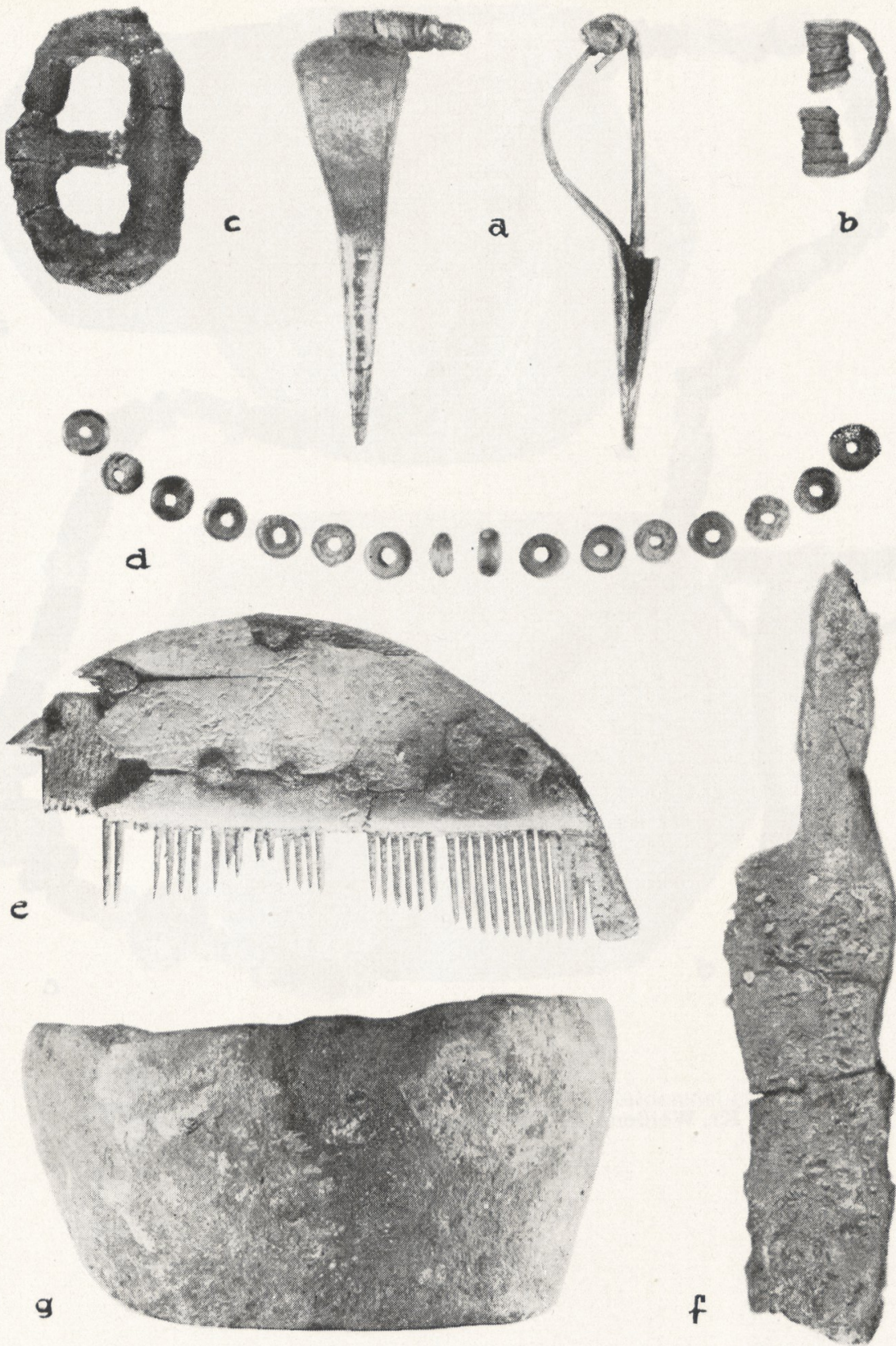


b

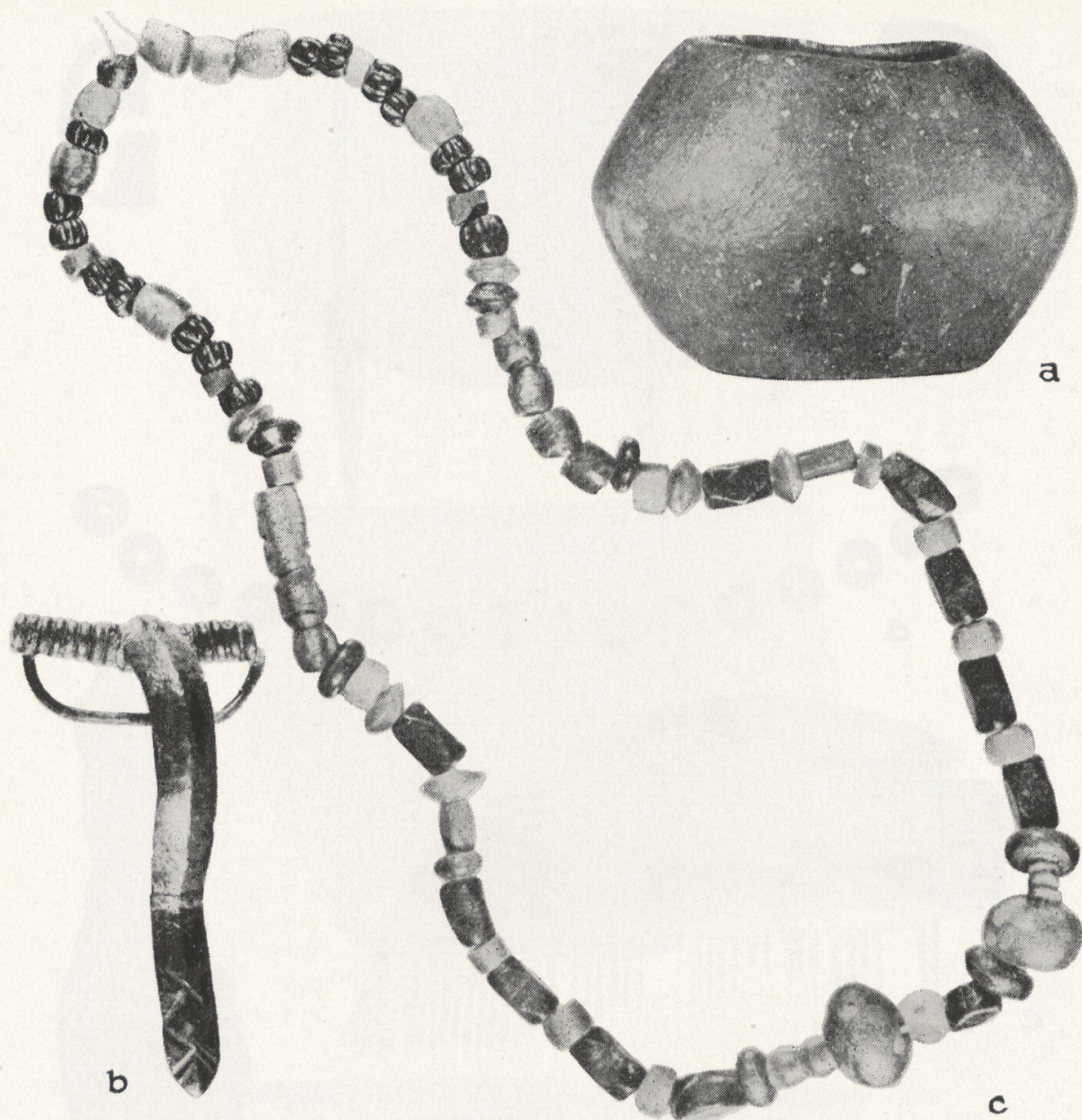


c

Görzig, Kr. Köthen
Gefäße aus Grab 8 (a) und Grab 11 (b-c), 1:2



Görzig, Kr. Köthen
Beigaben aus Grab 18, a-d = 1:1; e, f = 2:3; g = 1:2



Gostau, Kr. Weißenfels. Grab 2 (a-b); Grab 1 (c). a 2:3; b-c 1:1

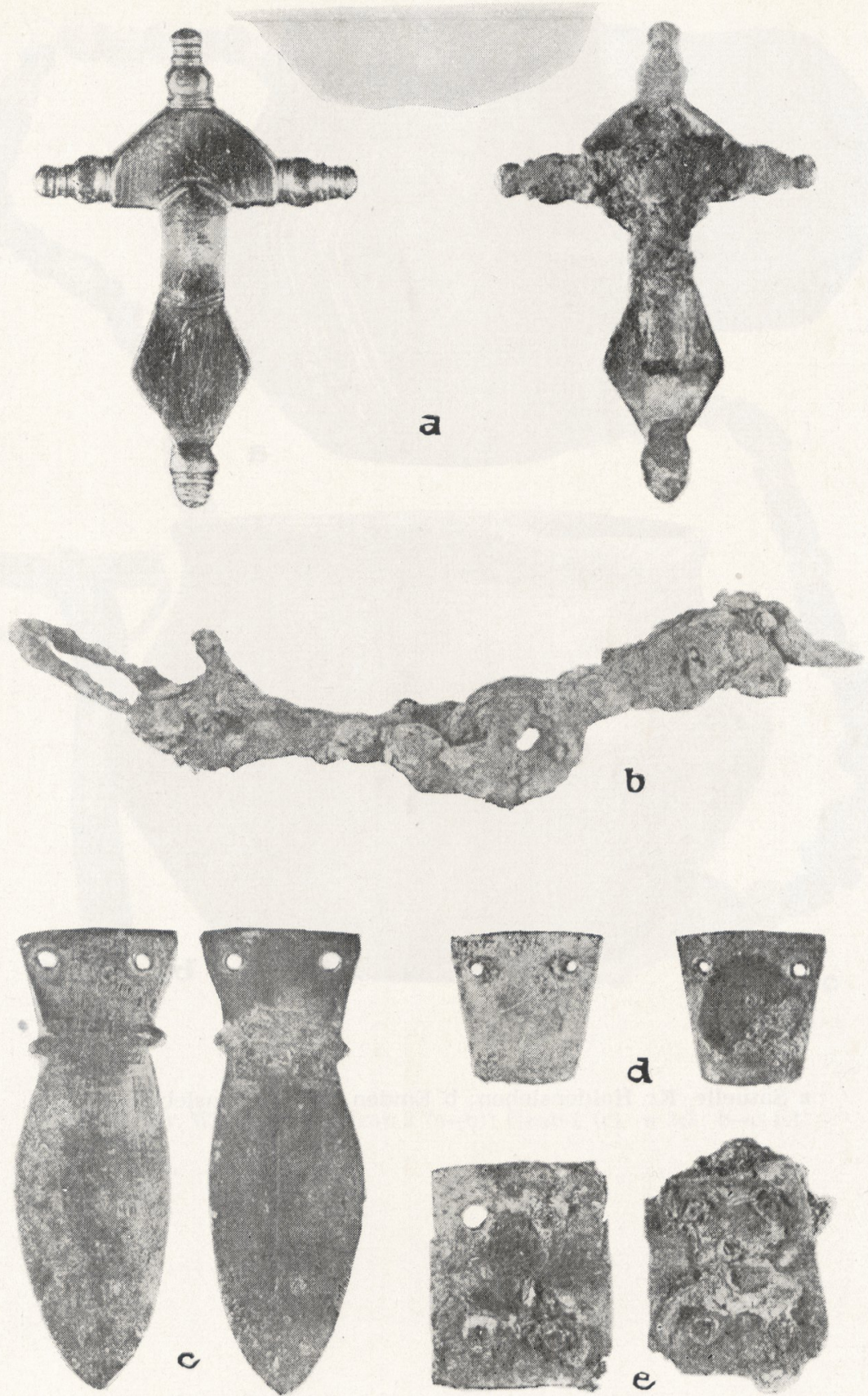


a



b

a Satuelle, Kr. Haldensleben; b Emden, Kr. Haldensleben, 1:2



a Staßfurt, Kr. Staßfurt. b–e Dedeleben, Kr. Halberstadt
a, c–e = 1:1; b = 1:2



a



b



c

a Stößen, Kr. Hohenmölsen. Grab 58; b Langeneichstädt, Kr. Querfurt;
c Farsleben, Kr. Woimirstedt. a = 1:2; b = 1:4; c = 1:3

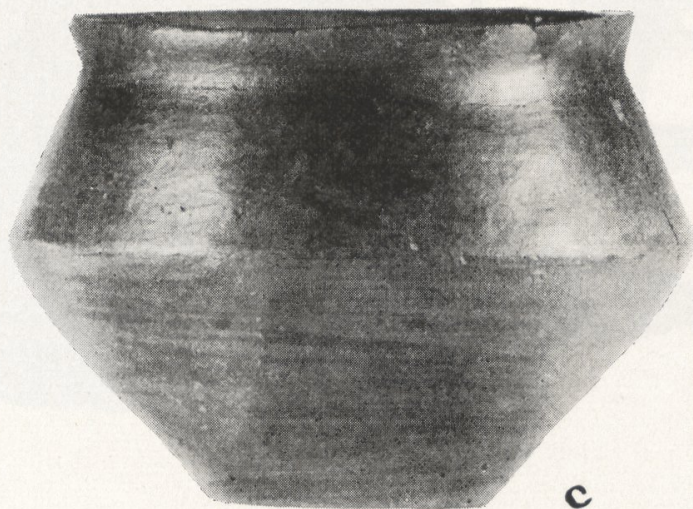


a

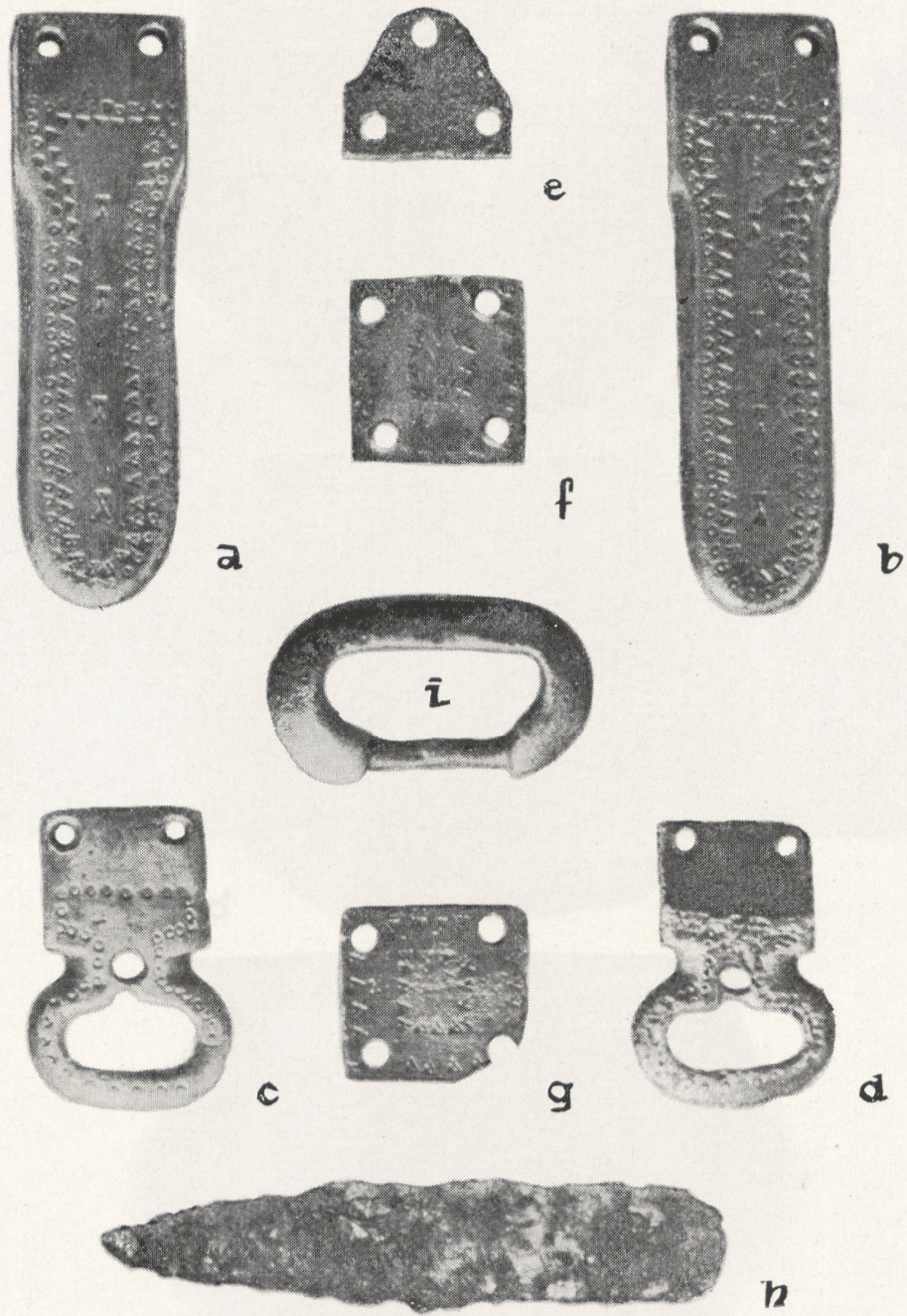


b

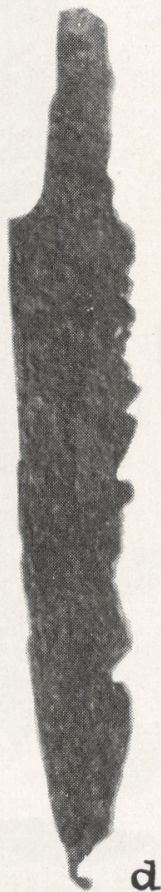
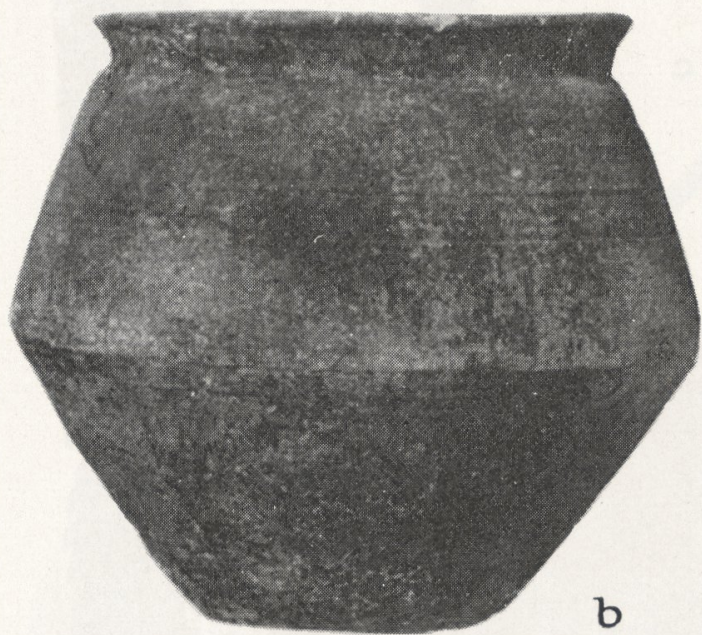
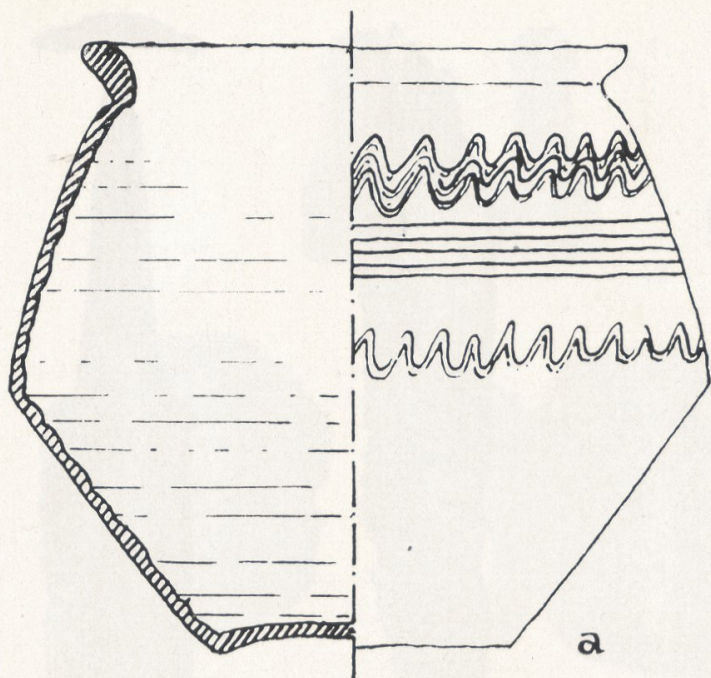
a Emden, Kr. Haldensleben. Lage der Fundstelle am Beverbach;
b Farsleben, Kr. Wolmirstedt. 1:2



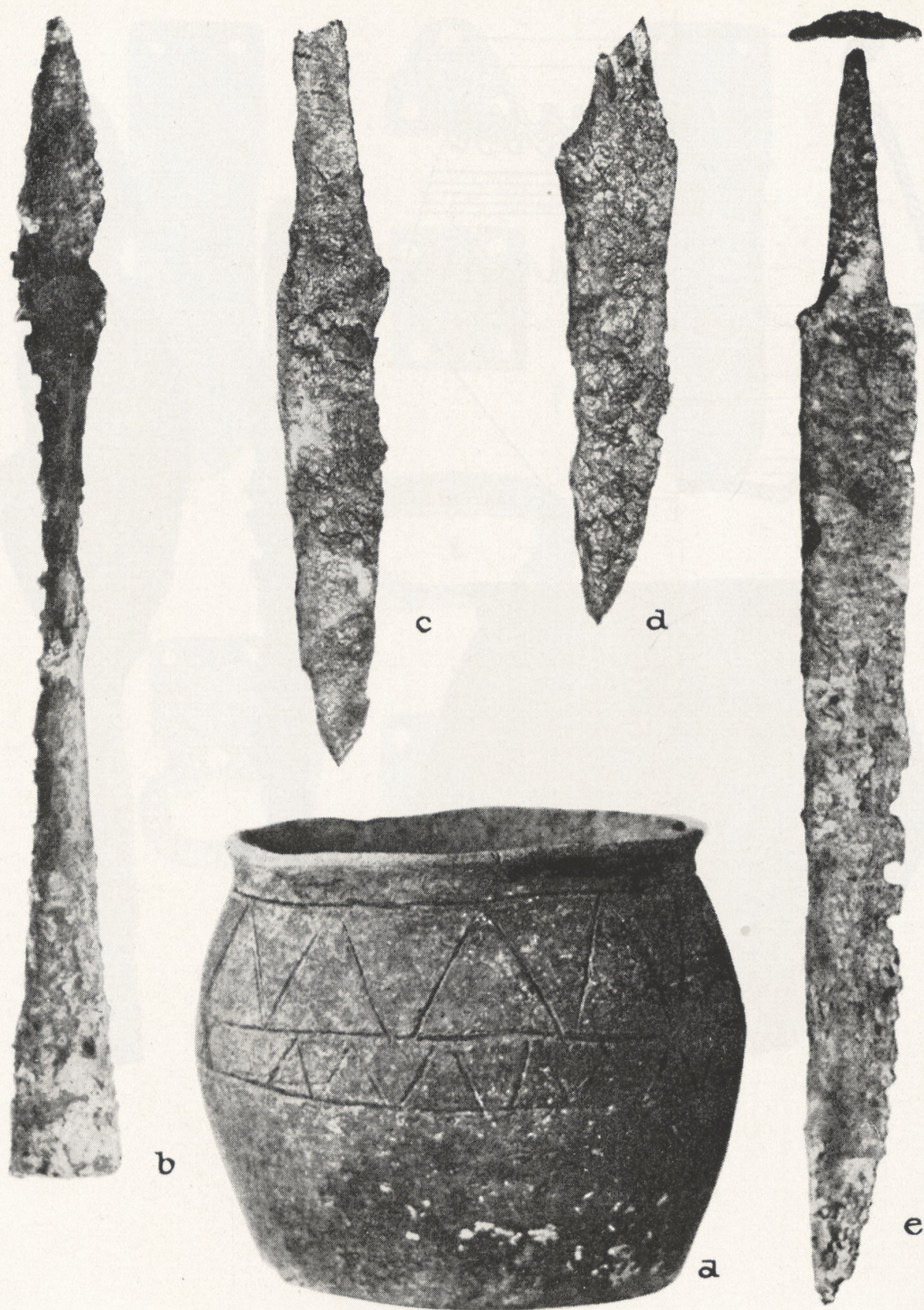
a Obermöllern, Kr. Naumburg. Grab 15; b-c Heyrothsberge, Kr. Burg
a = 1:4; b = 1:2



Steinhaleben, Kr. Artern
Beigaben aus Grab 1; a–g, i aus Bronze, h aus Eisen; alles 1:1



Steinhaleben, Kr. Artern
Knickwandtopf (a—b), eiserne Lanzenspitze (c) und Messer (d) aus Grab 2.
a—b = 1:4, c—d = 1:2



Steinhaleben, Kr. Artern

Verzierter Topf (a), Schwert (e), Lanzenspitze (b) und zwei Messer (c-d) aus Grab 3.
 a-b = 1:2, c = 2:3, d = 1:1, e = 2:5

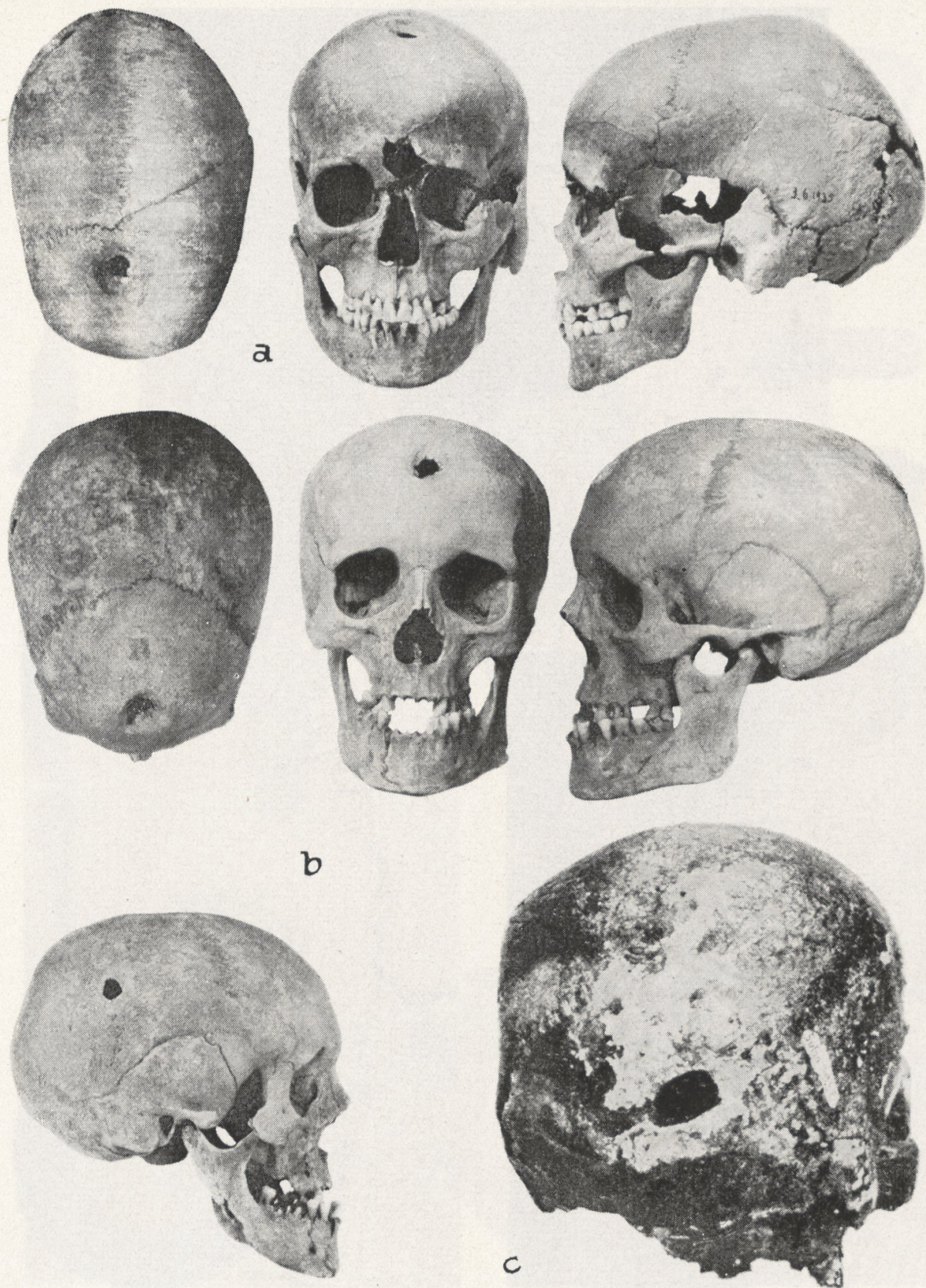


Steinhaleben, Kr. Artern
Beigaben aus Grab 3 (a-d, f), Grab 6 (g-h) und Grab 7 (e).
a-d = 1:2, e-f = 1:1, g-h = 1:3

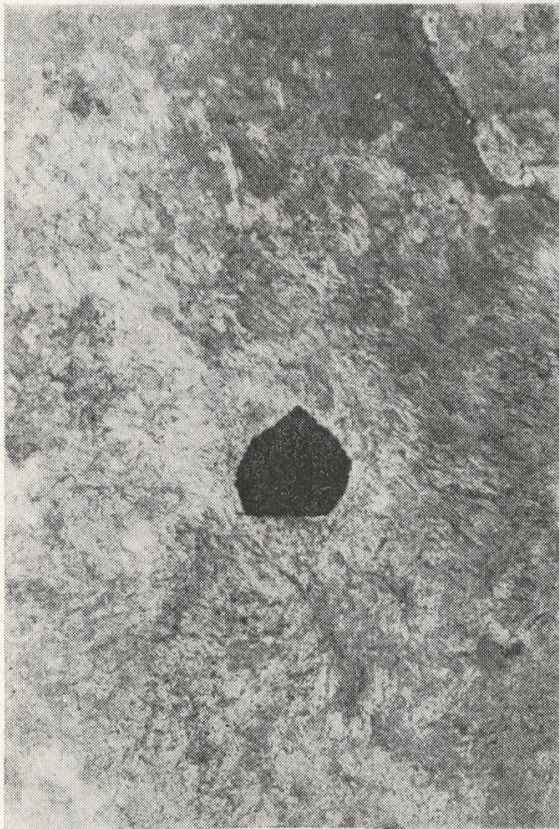
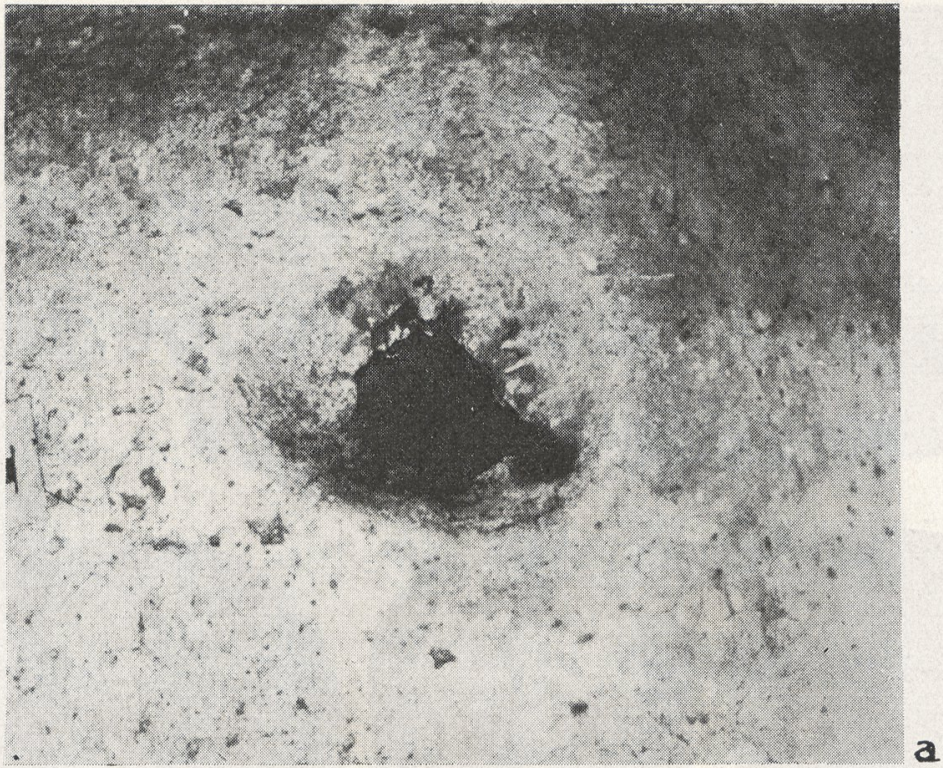


Steinhaleben, Kr. Artern

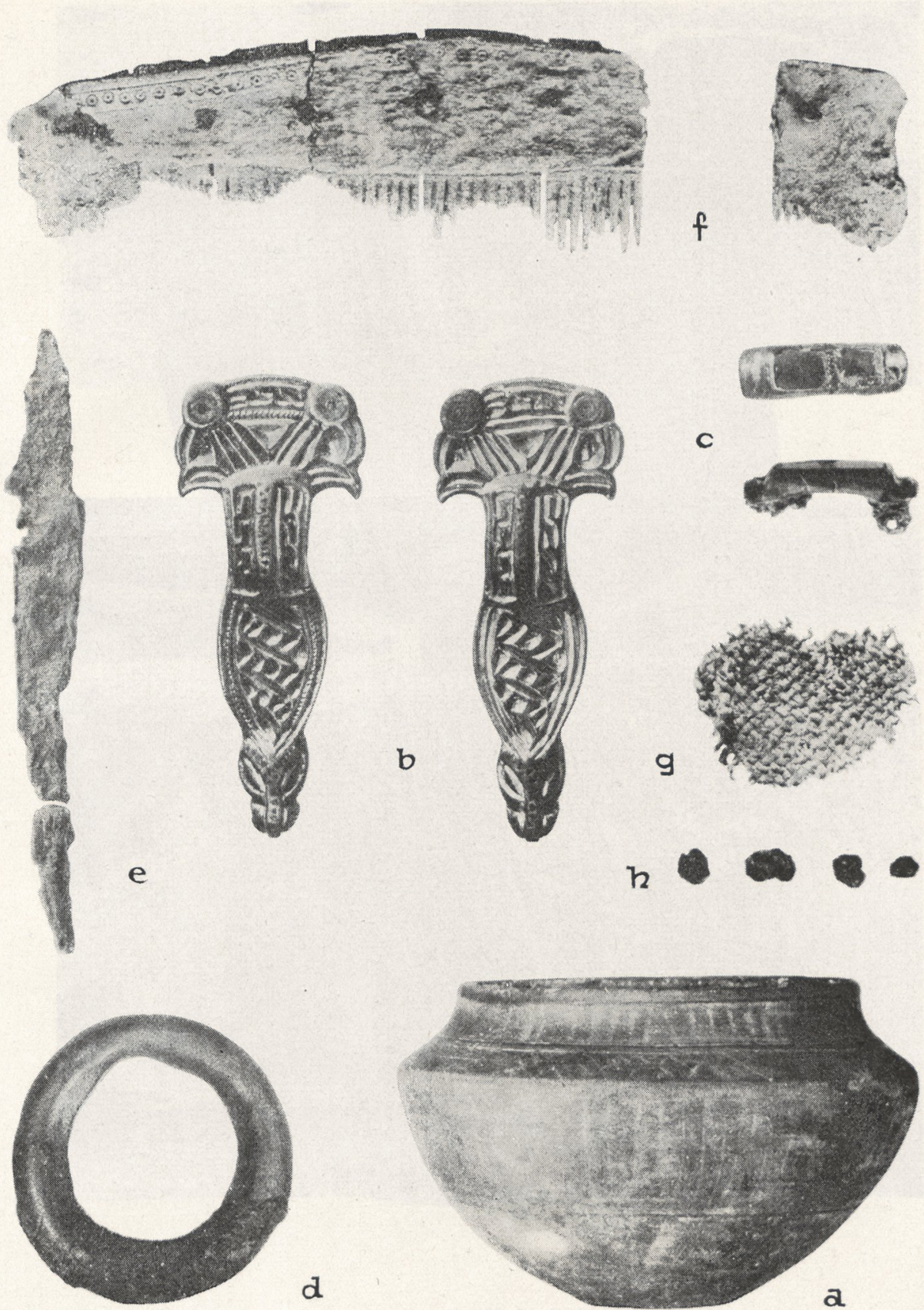
Beigaben aus Grab 8. a = etwa 2:5, b-m = etwa 1:2



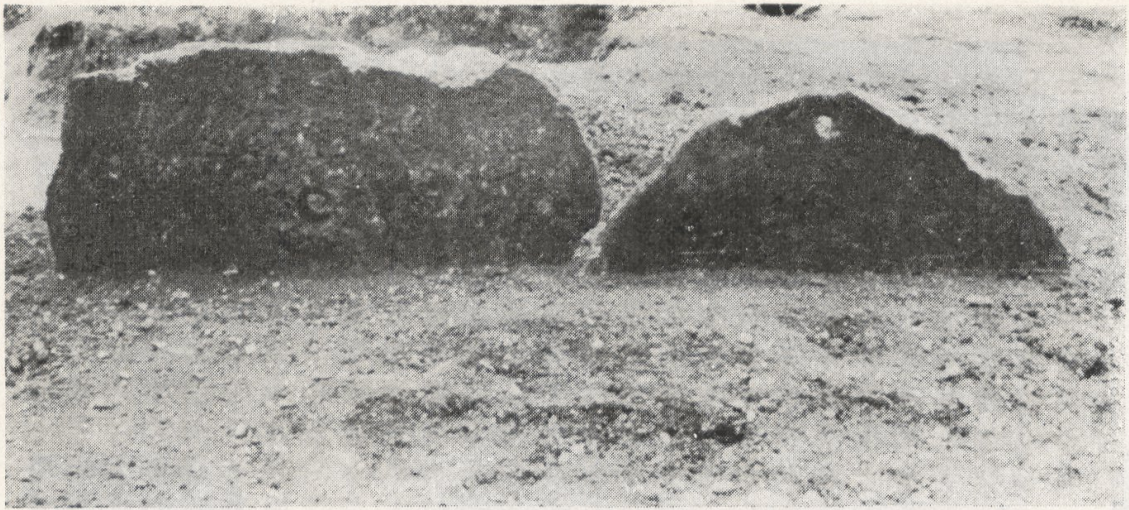
Merseburg-Süd, Grab 39 (a); Stößen, Kr. Hohenmölsen, Grab 16 (b);
Bad Sulza, Kr. Apolda, Grab 4 (c, nach H. Virchow). a-b = 1:4; c = o. M.



Stößen, Kr. Hohenmölsen, Grab 16 (a-b); Merseburg-Süd, Grab 39 (c). Alles 1:1



Stößen, Kr. Hohenmölsen. Beigaben aus Grab 16
a = 1:3, b-d, f, h = 1:1, e = 2:3, g = 2:1



a



b

Sixdorf, Kr. Bernburg

a Die beiden Mühlsteine des Grabes 9, von Norden gesehen; links der Bodenstein, rechts der Läuferstein;

b Die Grabanlage von Südosten gesehen. Unter dem Grab 9 die Skelettreste von Grab 8



a



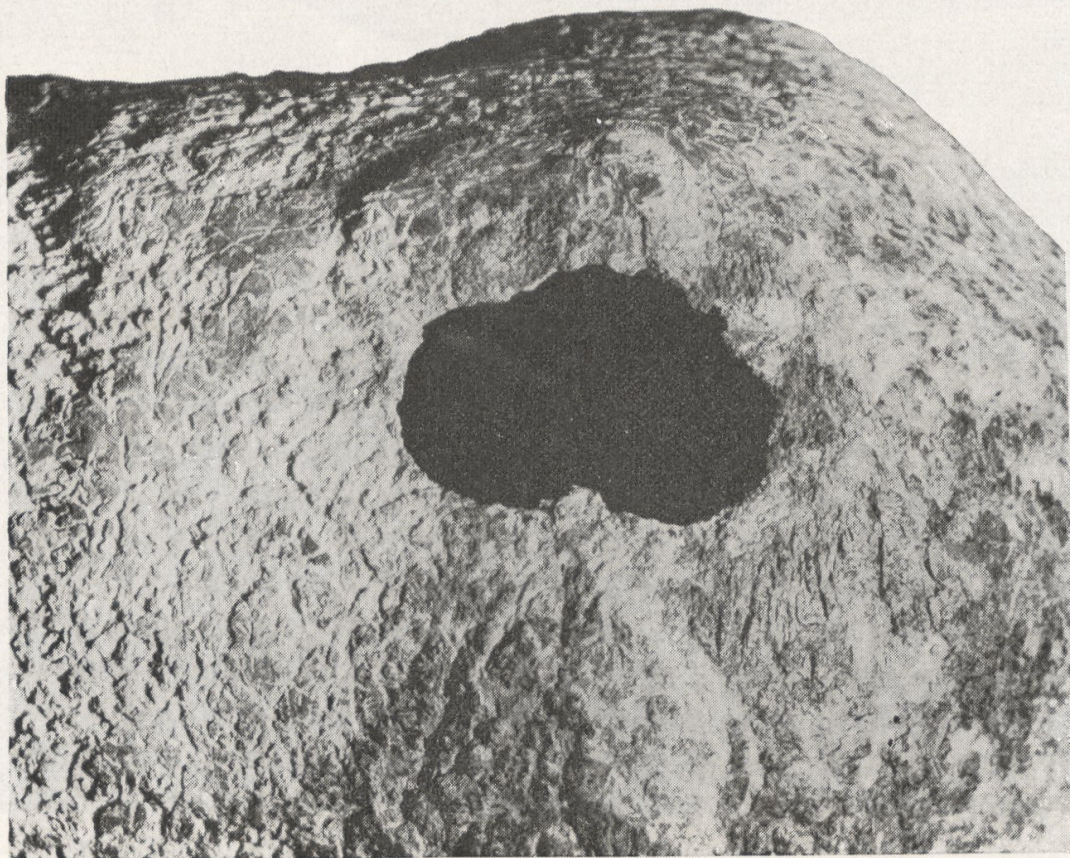
b

Sixdorf, Kr. Bernburg

Die Mahlfläche vom Läuferstein (a) und vom Bodenstein (b), beide 1:6



a

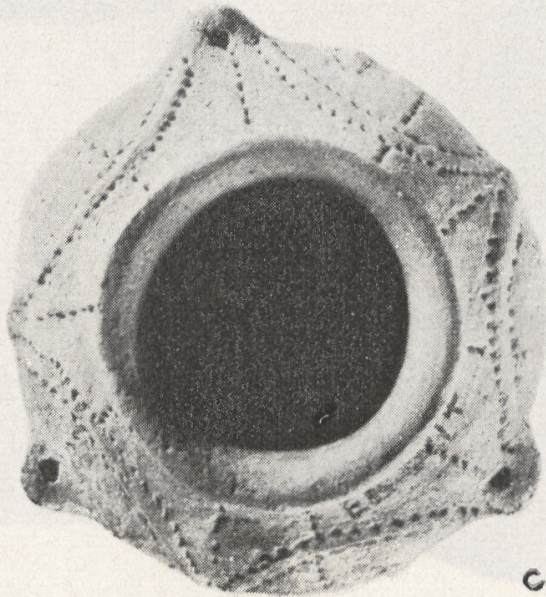


b

Sixdorf, Kr. Bernburg
Trepanierter Schädel aus Grab 80, Aufsicht (a), 1:2, und Trepanationsöffnung (b), 1:1



Hohlstedt, Kr. Sangerhausen, 2:3



a Großkorbetha, Kr. Weißenfels. 1:2; b—c Wulfen, Kr. Köthen. 2:3

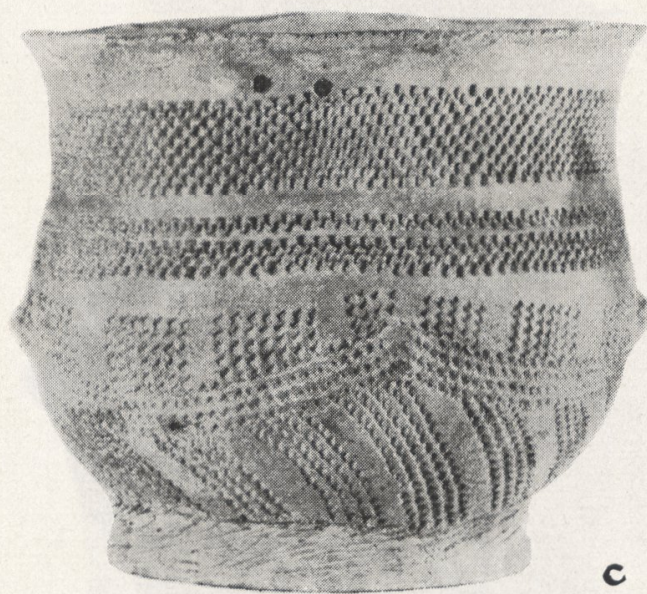
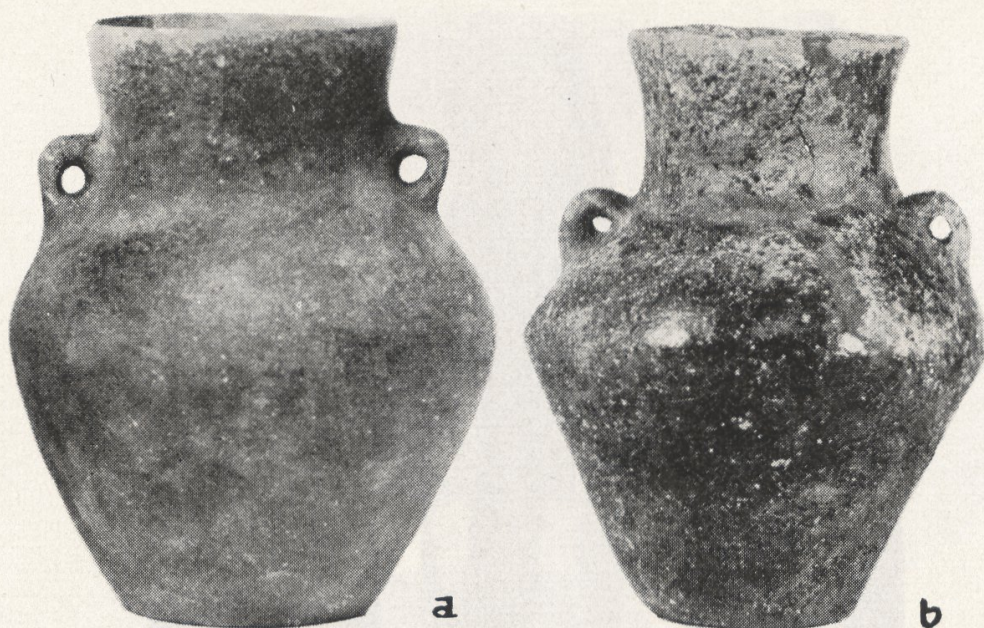


a



b

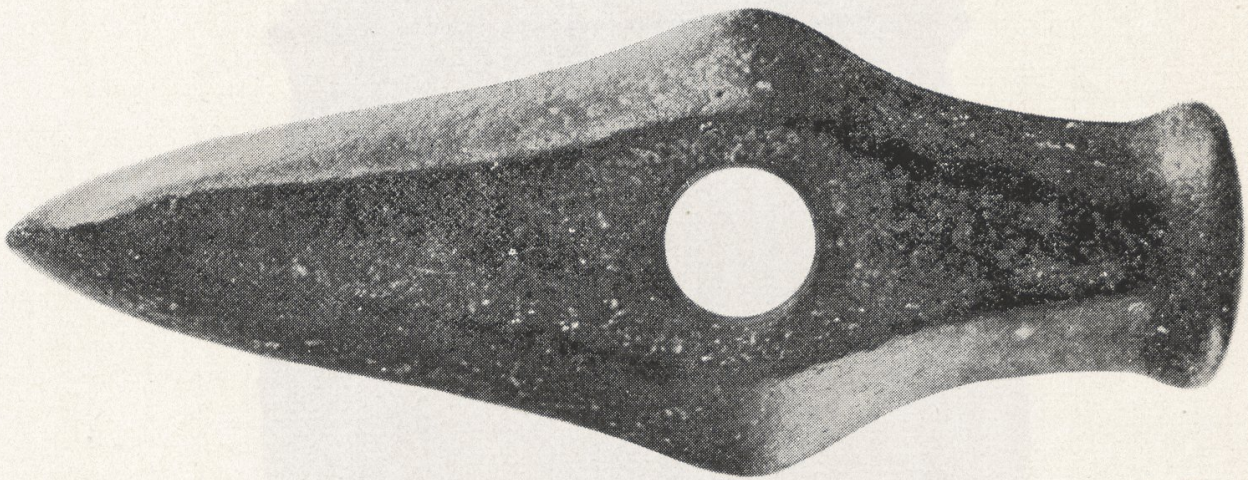
Bandkeramisches Grabinventar von Brachwitz, Saalkreis. a 3:4; b 1:2



a—b Baalberger Grabfund von Egel, Kr. Staßfurt; c Königsborn, Kr. Burg.
Alles 1:3



a



b



a Grimschleben, Kr. Bernburg; b Kleinalsleben, Kr. Oschersleben.
a 2:3; b 1:2



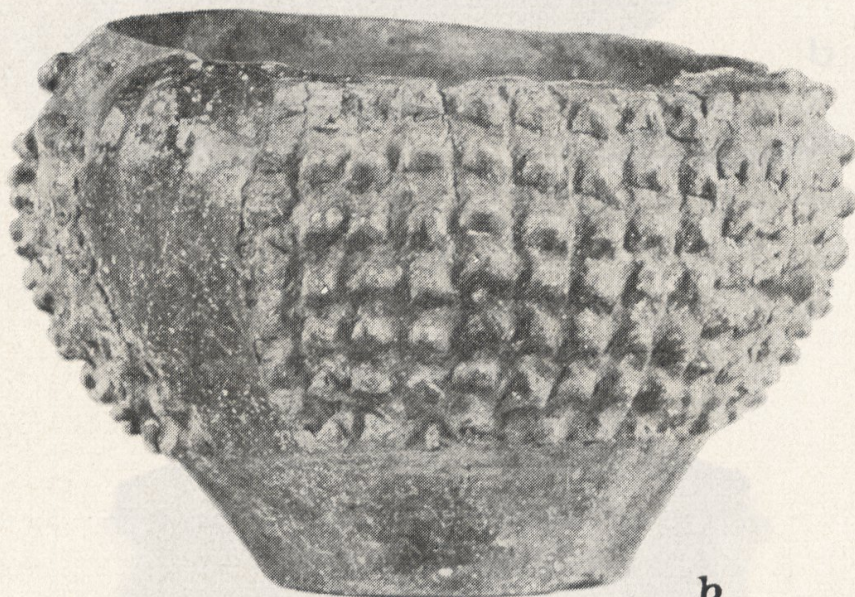
a–b Geschlossenes Grabinventar mit Hausurne von Rottmersleben,
Kr. Haldensleben. a 3:4; b 1:3



a Hecklingen, Kr. Staßfurt; b Hausurne von Rottmersleben, Kr. Haldensleben
(von vorn). a 1:2; b 1:3



a

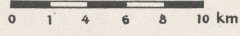


b



c

a Landsberg, Saalkreis; b Halle-Trotha; c Hecklingen, Kr. Staßfurt
a 1:1; b 1:2; c 1:3



- | | | | | | |
|-------------------|--------------------------|--|--------------------------------|--|--|
| | Hauptterrasse | | Drenthestadiale Eisrandlagen: | | Talsander |
| | Höhere mittlpl. Terrasse | | Basalvorstoß | | Porphyrrücken |
| $\frac{120}{112}$ | } der Terrasse in + m NN | | Hauptvorstoß | | Geologisch datierte paläolithische Fundstellen |
| $\frac{97}{97}$ | | | Dehlitz-Rückmarsdorfer Vorstoß | | |
| | Heutige Tälaue in + m NN | | Deckvorstoß | | |

Neolithische Tonscheiben

- ▲ Kammkeramik
- Trichterbecherkultur
- ◆ Kugelamphorenkultur u. Schnurkeramik
- Michelsberger Kultur
- ▼ Gruppen Cortaillod - Chassey - Lagozza u. weitere westeuropäische Funde
- + Vlaardingen - Kultur



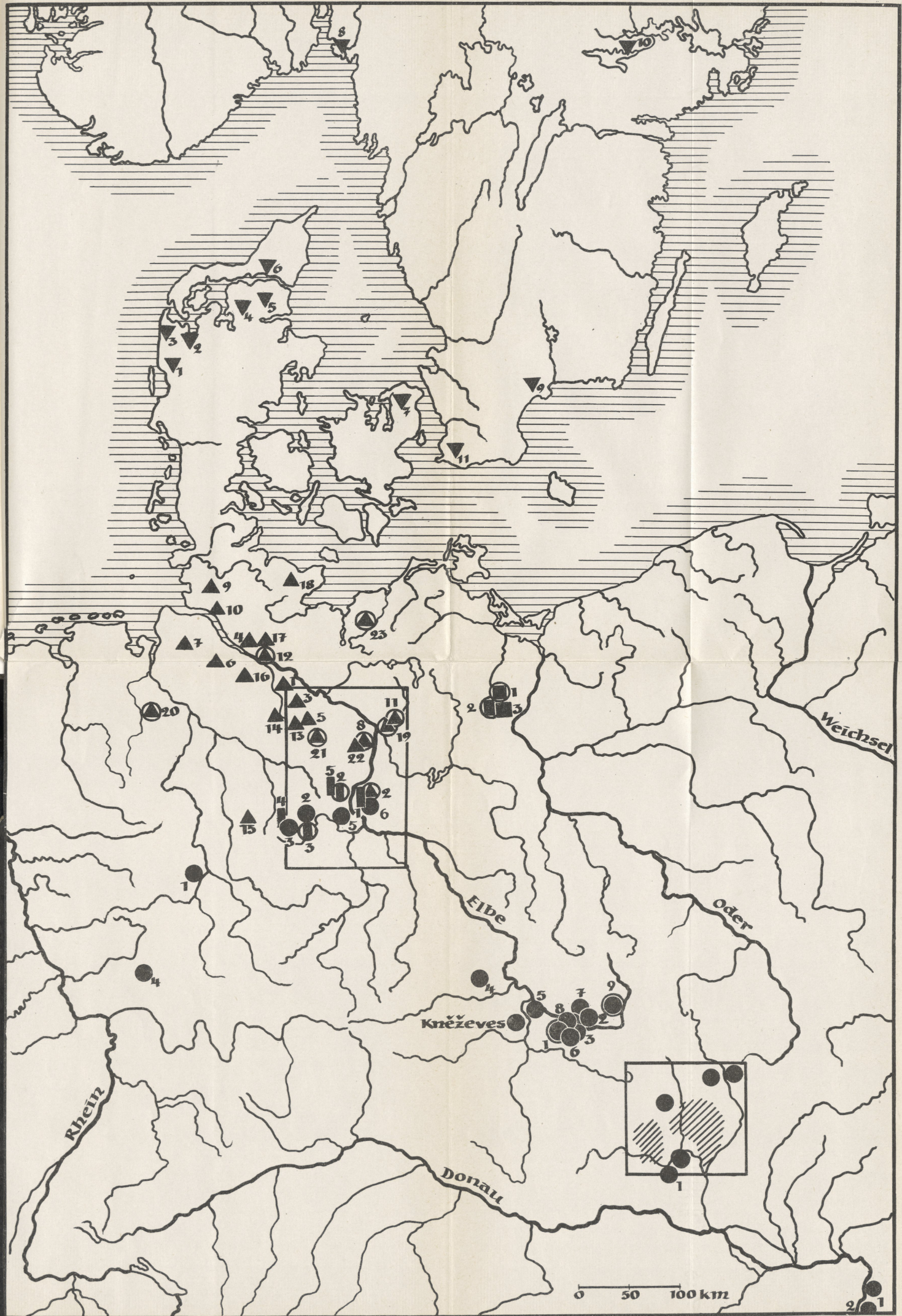


Abb. 1. Verbreitung der spätneolithischen Brandbestattungen in Mittel- und Nordeuropa (vgl. Anm. 17)

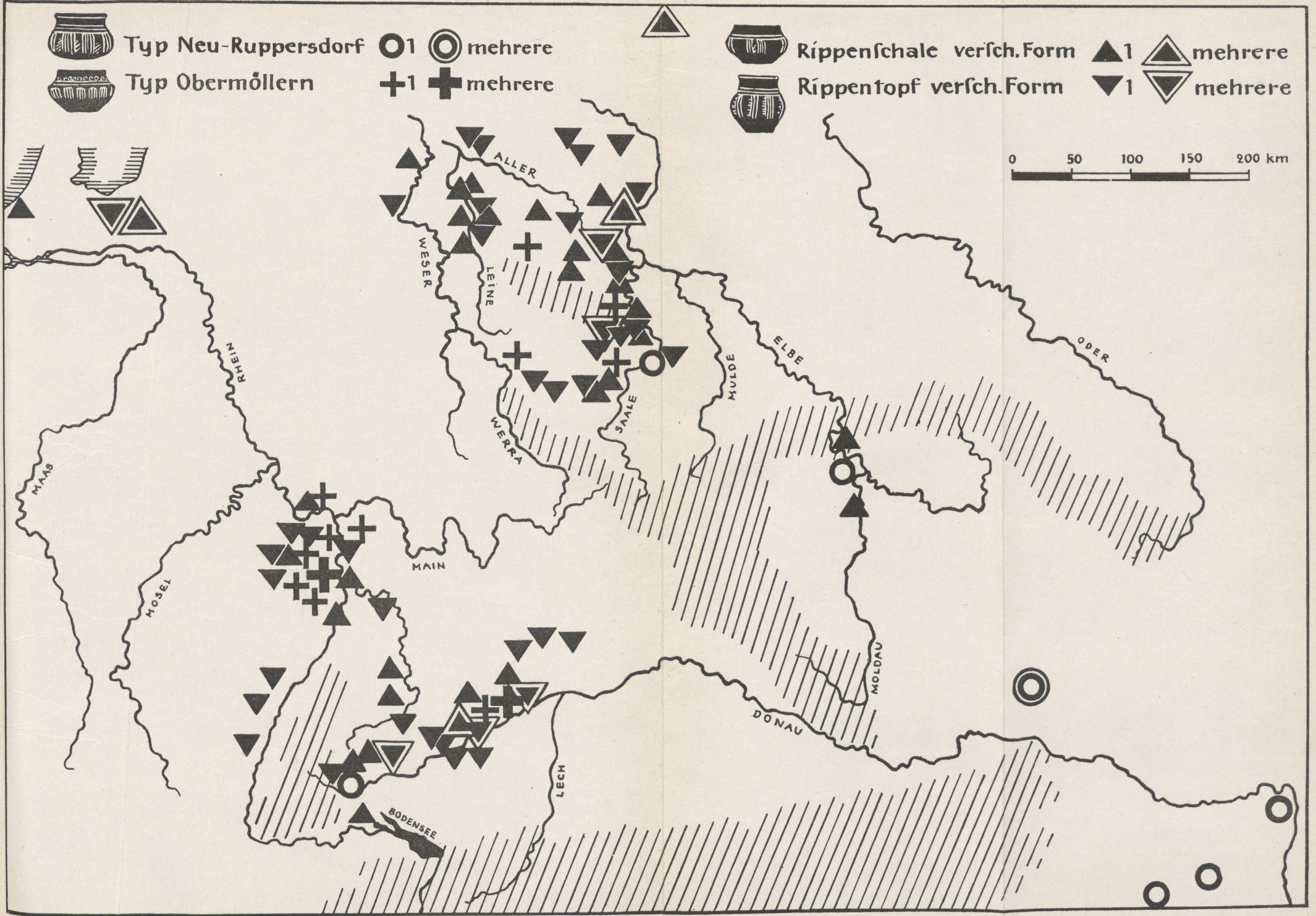


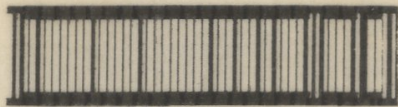
Abb. 15. Verbreitung der spätvölkerwanderungszeitlichen Rippengefäße

Zs 2037B

47

1963

V 04010292 50



04010292

