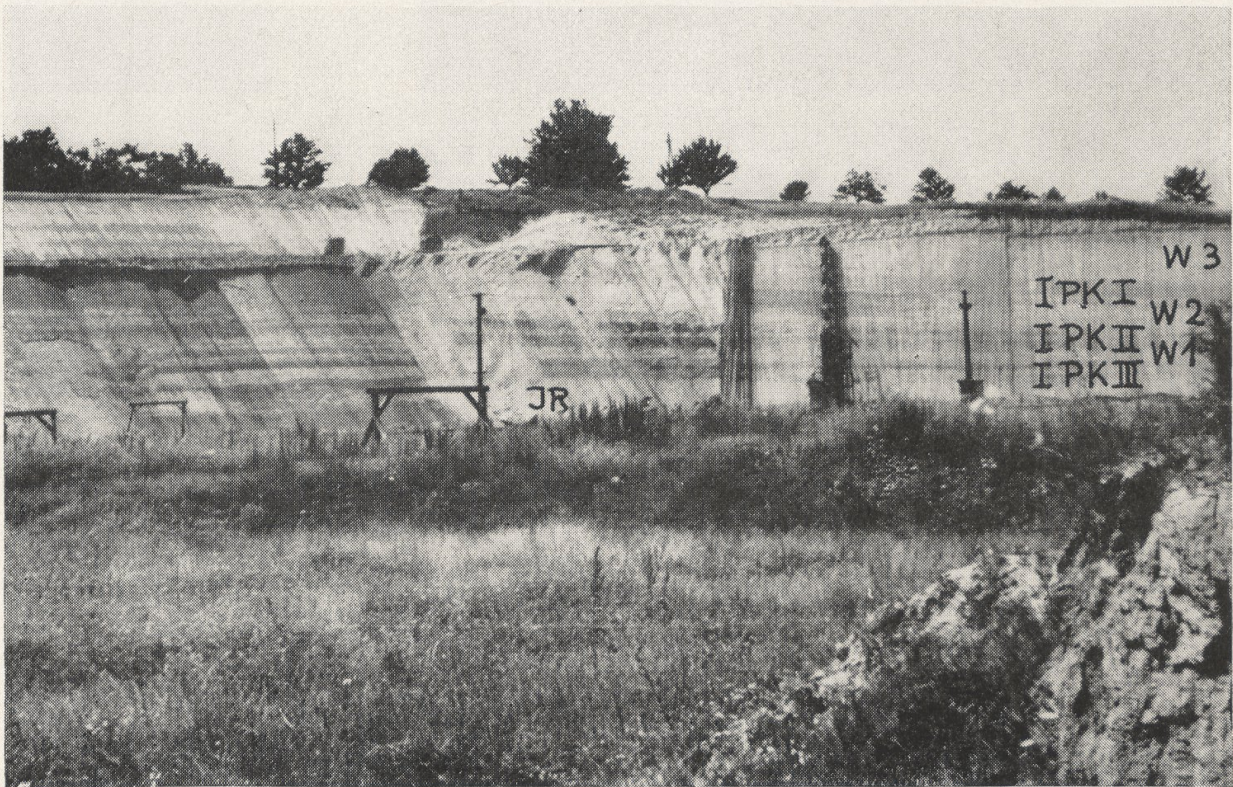
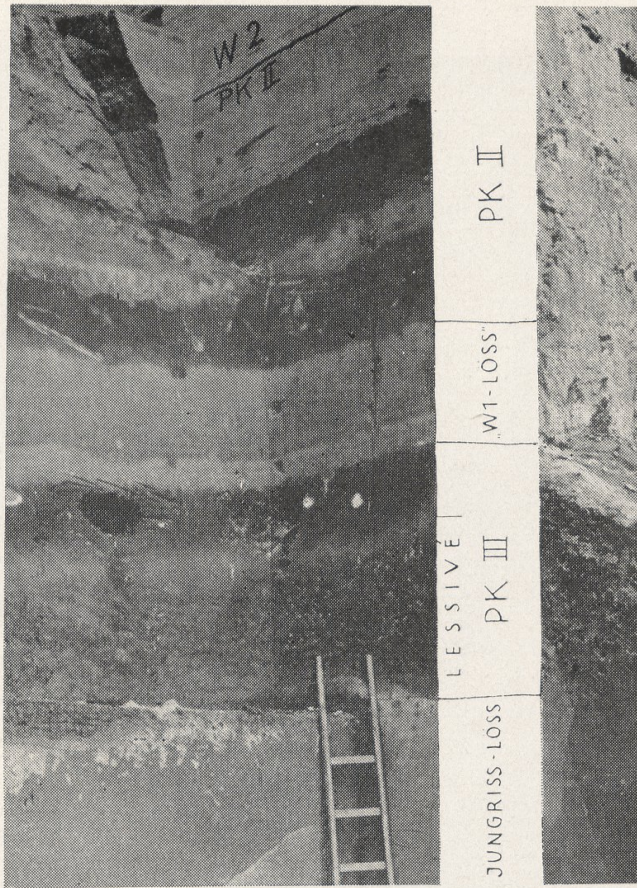
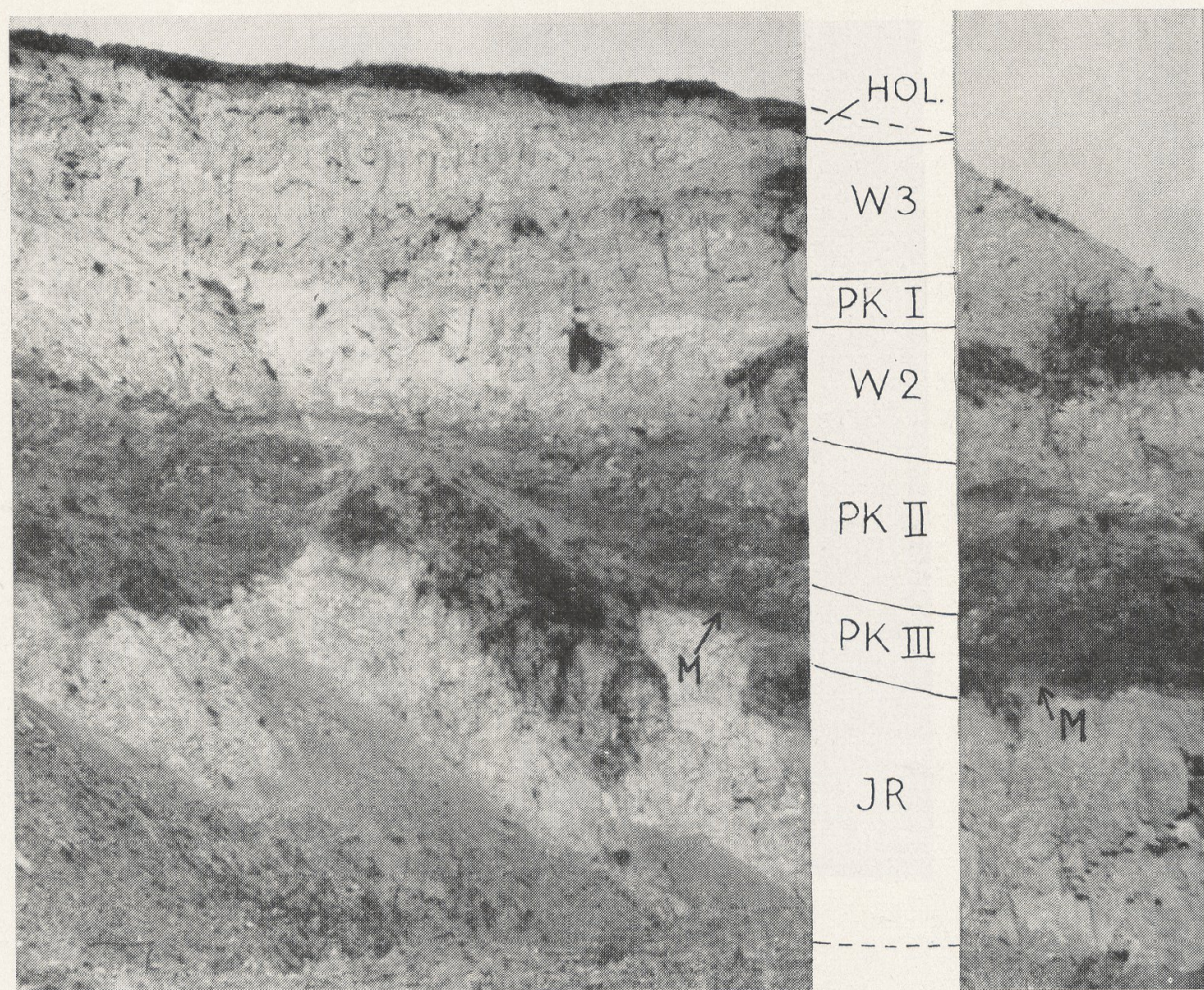


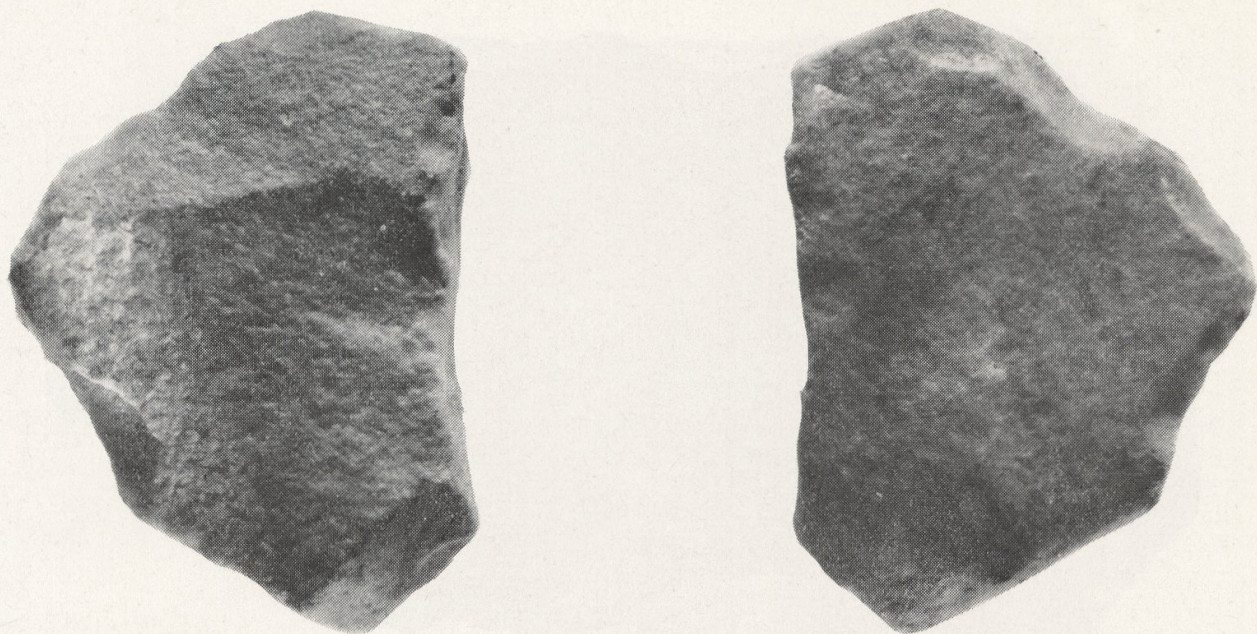
TAFELN



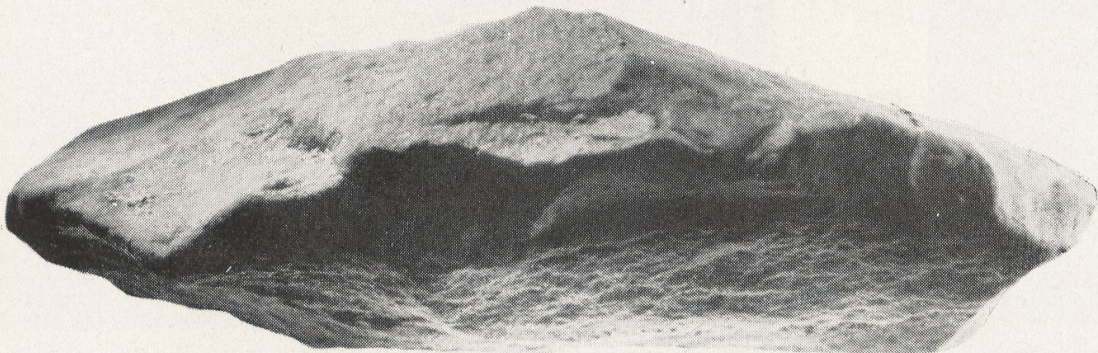
Dolní Věstonice. Ostwand der Ziegeleigrube, Detailaufnahme von PK III und PK II (= Stillfrieder Komplex). Foto J. Kukla (oben). Ziegeleigrube Modrice-Nord. Jungriß- und Würmlöse mit den Bodenkomplexen PK III, PK II und PK I. Foto V. Ložek (unten)



Leitmeritz (Litoměřice II). Lößprofil in der ehemaligen Grube Richard, Westrand. PK III und PK II liegen hier einander direkt auf (weiter südlich sind sie durch eine Lößschicht getrennt); an der Unterkante von PK III ein durchgehender Horizont mit hochinterglazialer Molluskenfauna (M.). Foto V. Ložek (oben). Sobocisko bei Spisské Podhradie. Letztinterglaziale Travertine mit moustéroiden Artefakten. Aufschluß am Südhang der Kuppe, die obersten Lagen des Travertins sind durch Frostwirkung angegriffen. Foto V. Ložek (unten).



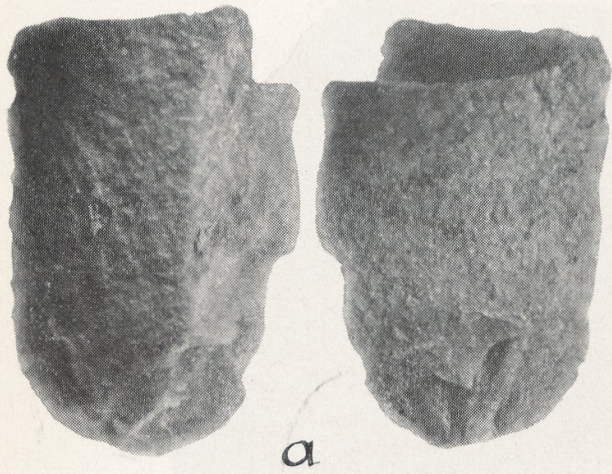
Weddersleben, Kr. Quedlinburg. Quarzit-Abschlag. Etwa 2:3. — Blick von der Bodeaue auf die Fundstelle und die Teufelsmauer



Weddersleben, Kr. Quedlinburg. Quarzit-Kernstein. Etwa 2:3



Weddersleben, Kr. Quedlinburg. Großer Quarzit-Abschlag. Etwa 2 : 3



a



b



c

Weddersleben, Kr. Quedlinburg. Quarzit-Abschläge. Etwa 4 : 5



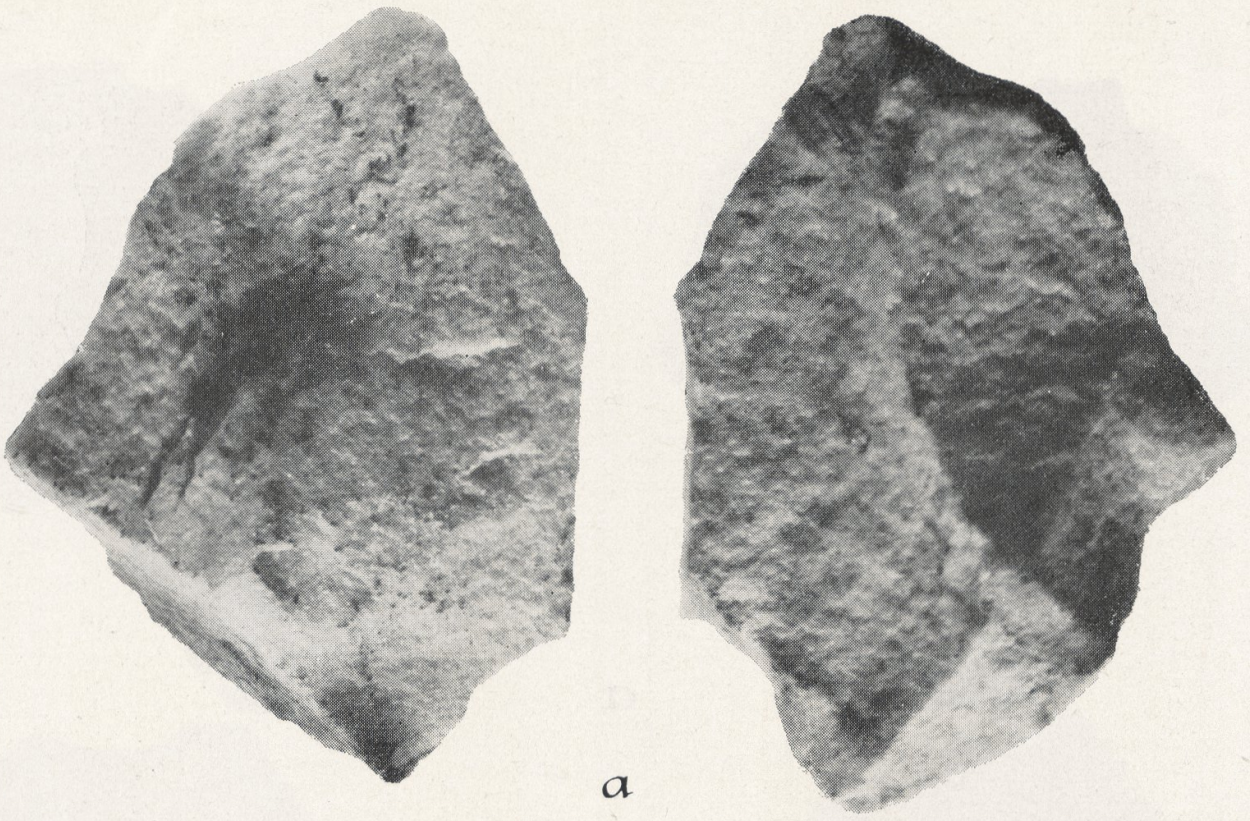
a



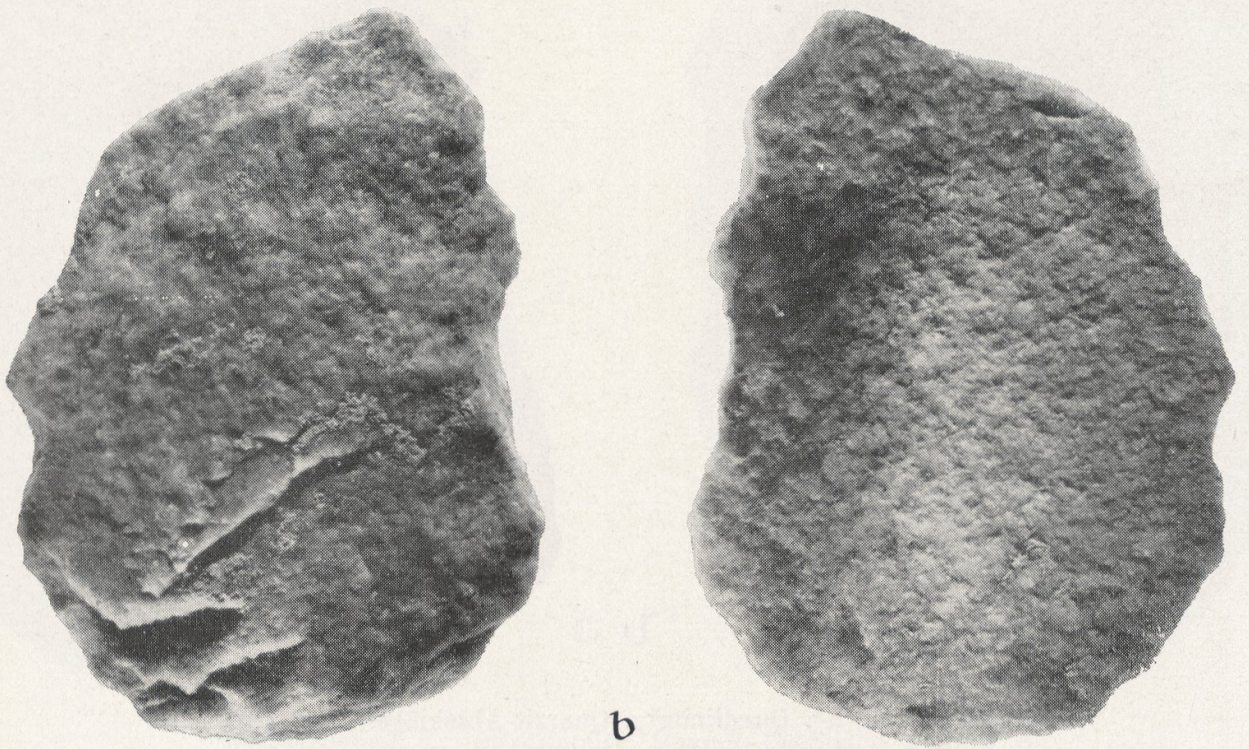
b



Weddersleben, Kr. Quedlinburg. Quarzit-Abschläge. Etwa 2 : 3



a

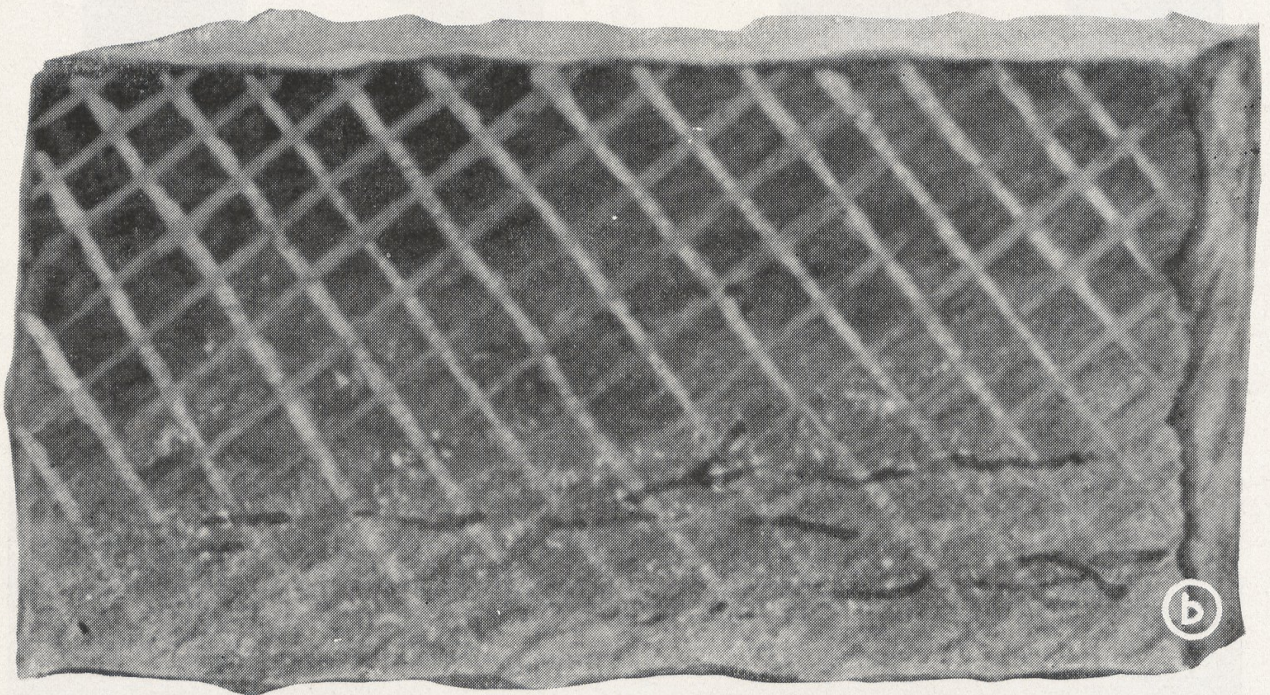
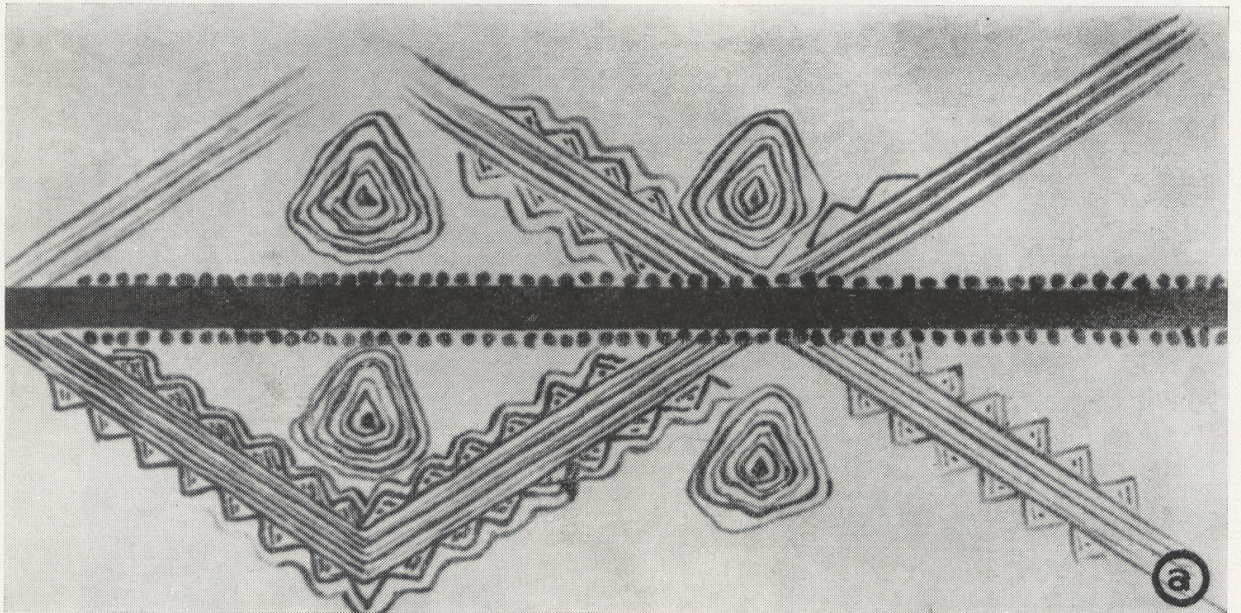


b

Weddersleben, Kr. Quedlinburg. Quarzit-Abschläge. Etwa 2 : 3



Magdeburg-Prester. Knochengerät (a) und Polierknochen (b) aus Grube I. Lage des Felssteindepots (c, Vordergrund und oben rechts) nebst Scherben und Tierknochen. a etwa 9:10; b 1:2



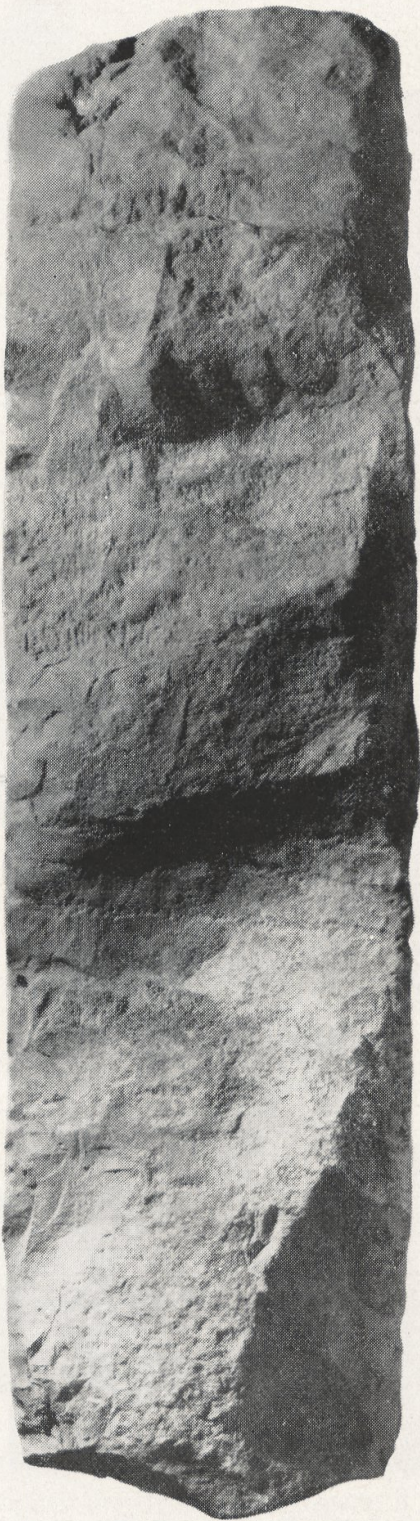
a: Kojas, Kr. Simferopol, Zeichnung auf dem Wandstein des Steinkammergrabes (nach Romančenko, 1890), o. M. b: Wandzeichnung vom Steinkammergrab aus dem Grundstück Čerkes, Krim (vgl. Abb. 3c) (Photo Institut für Archäologie, Leningrad). Etwa 1:15



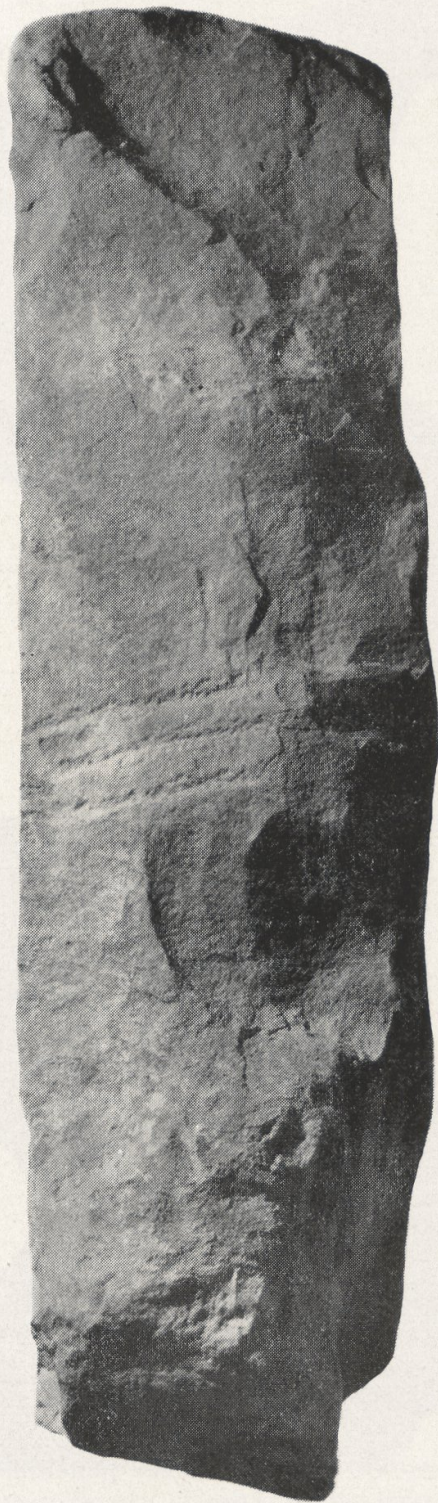
Schafstädt, Kr. Merseburg, Menhirstatue. 1 : 6



Schafstädt, Kr. Merseburg, Menhirstatue, Rückseite. 1 : 6



a



b

Schafstädt, Kr. Merseburg, Menhirstatue, rechte (a) und linke (b) Seite. 1 : 6



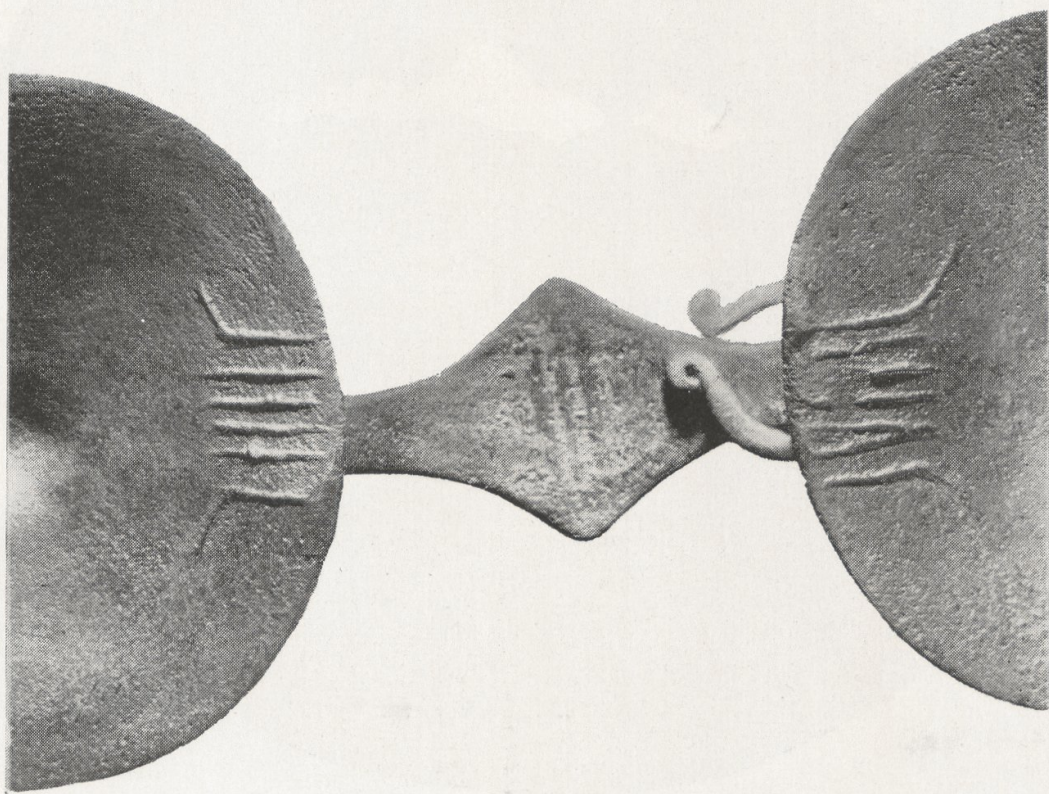
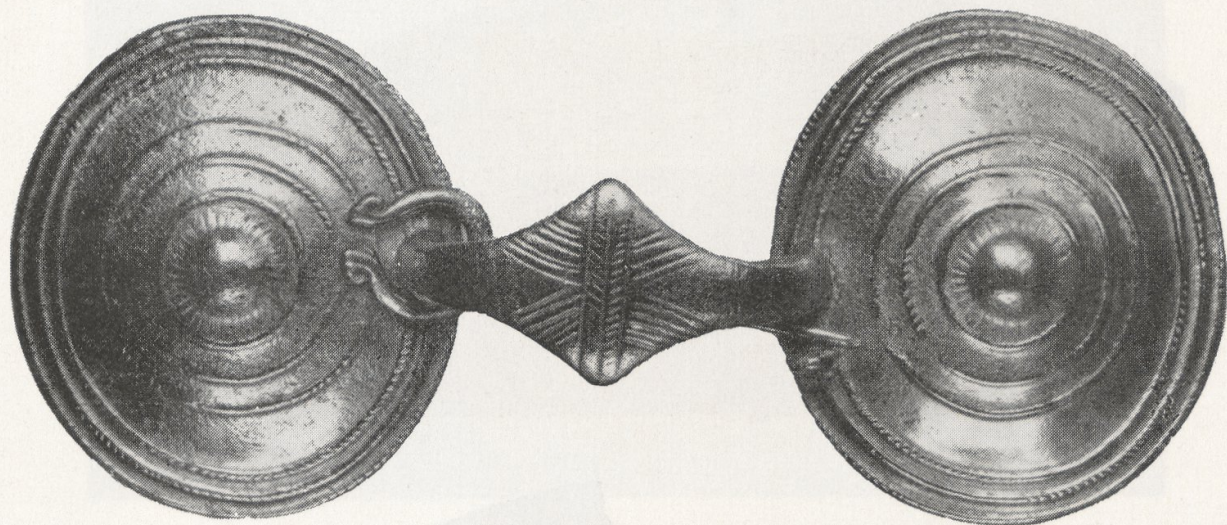
Schafstädt, Kr. Merseburg. a Gesamtansicht der Kalotte 61:75a mit Trepanation.
b Trepanationsöffnung. 1:1



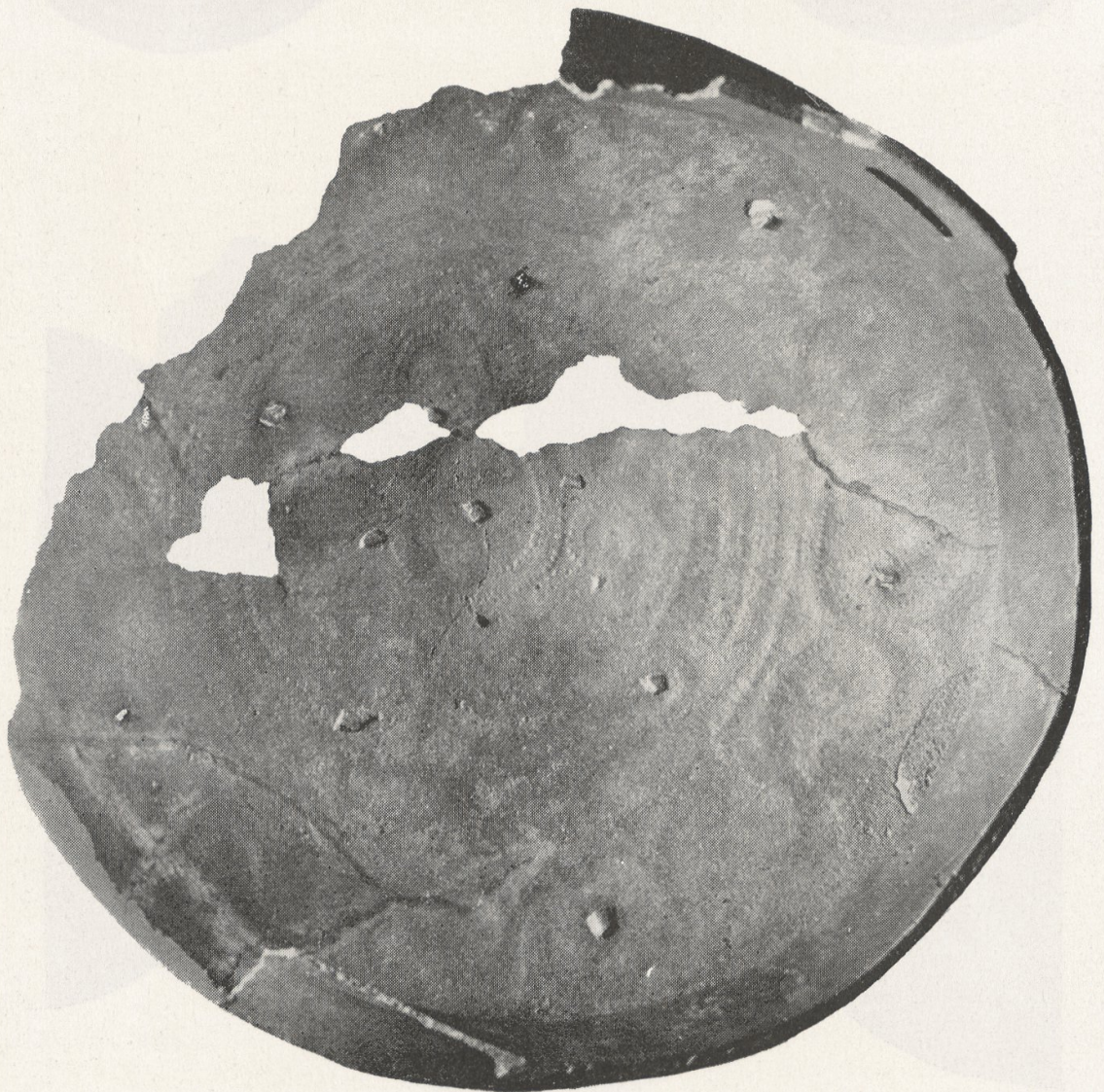
Schafstädt, Kr. Merseburg. a Bruchstück einer Mandibula, 61 : 76. Beachte die besondere Niedrigkeit des Unterkieferkörpers! b Mandibulabruchstück, 61 : 77, mit stark betonter Unterkieferecke (oben). c Zum Vergleich Mandibulabruchstück 61 : 76, sanft gerundete Gonion-
gegend! d Stirnbein, 61 : 76. Beachte die tief eingezogene Nasenwurzel! e Femurbruchstück, 61 : 68, mit leichter (rachitischer?) Seitwärtskrümmung



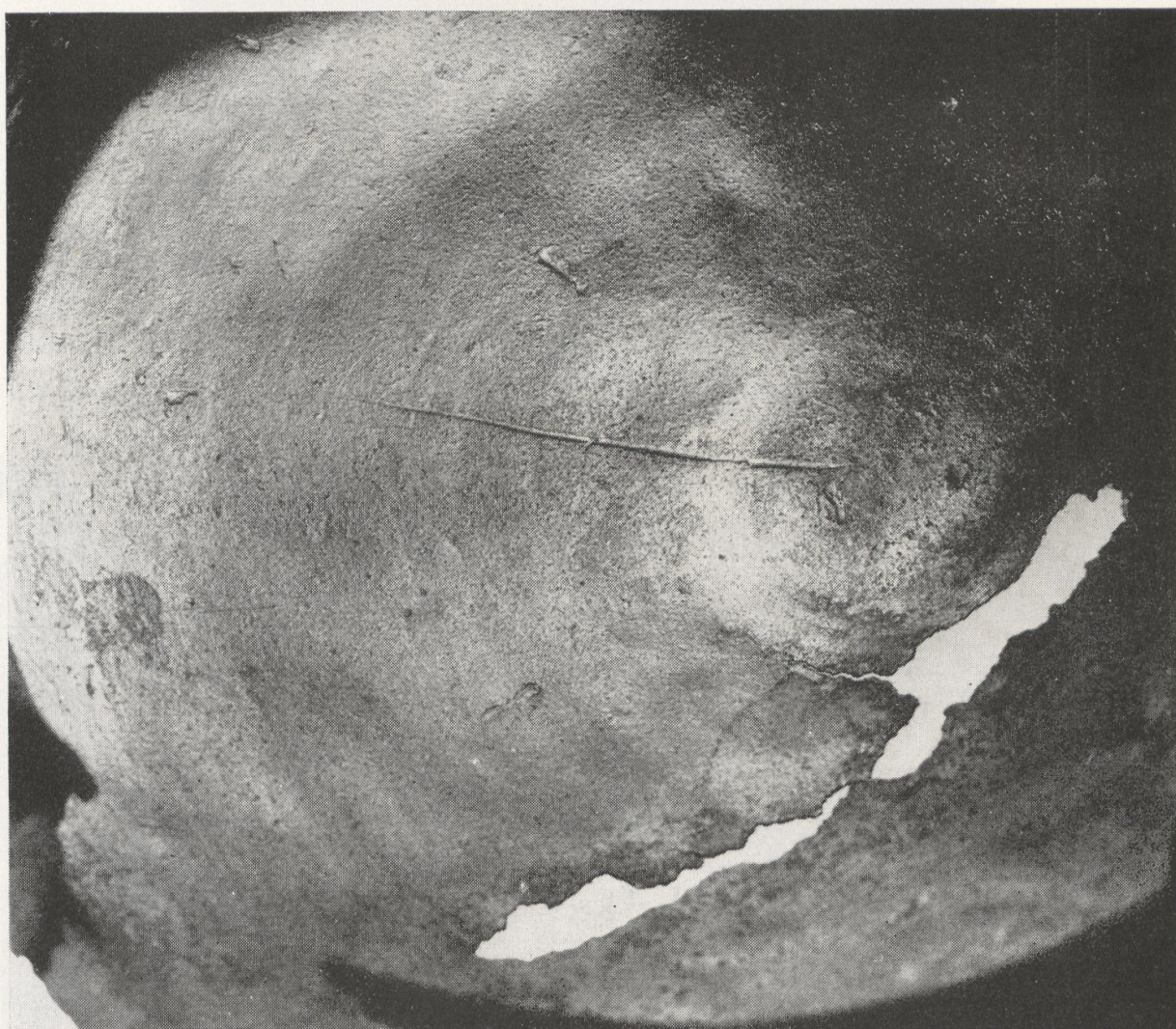
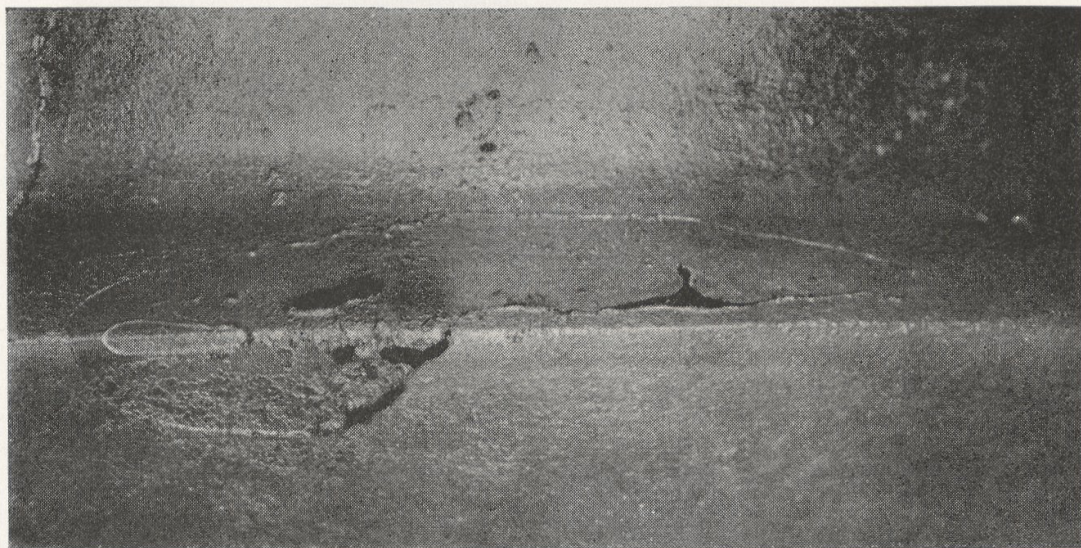
Schadeleben, Kr. Aschersleben. Bronzebecken. Etwa 1 : 2



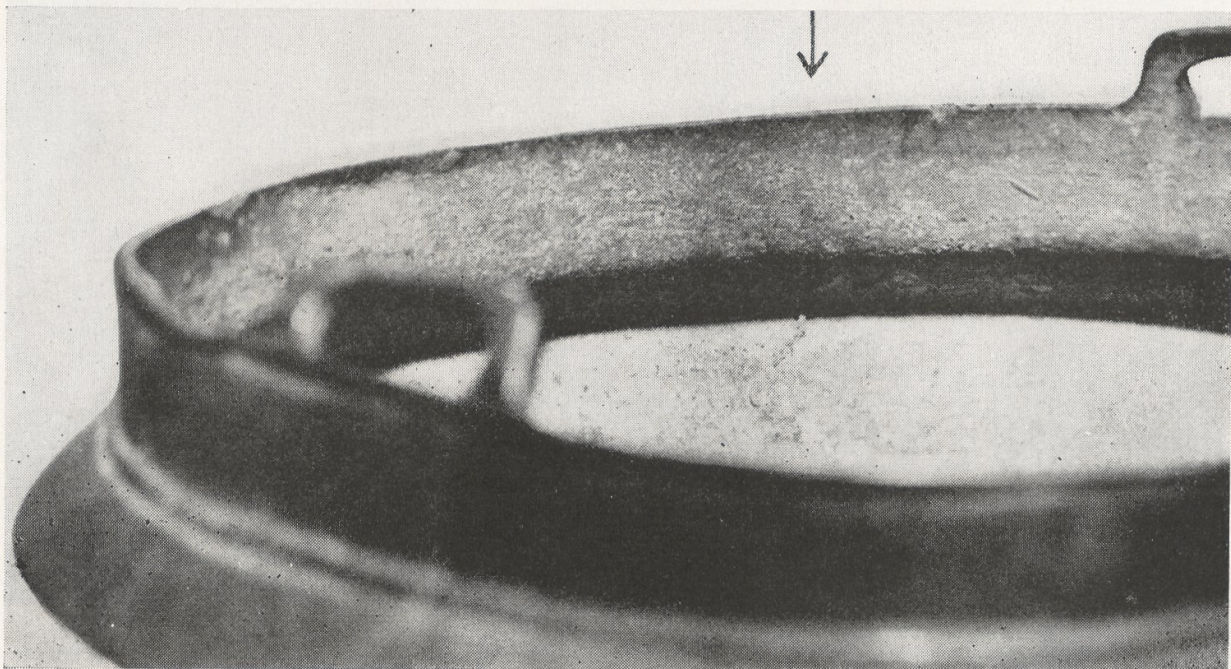
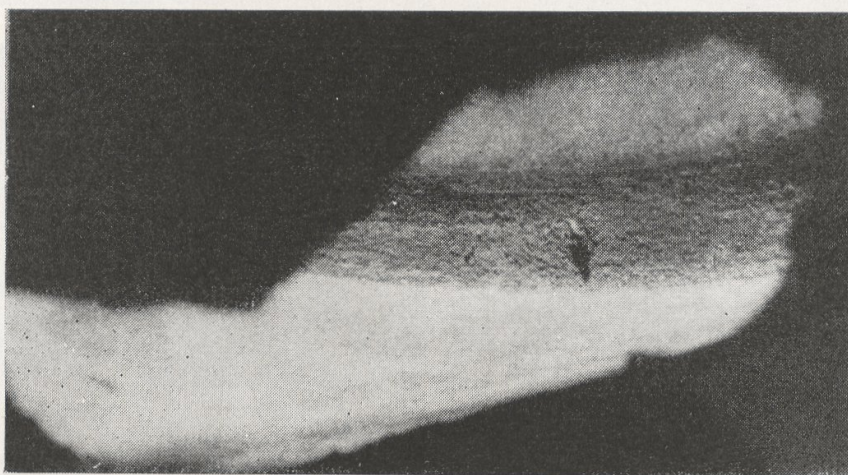
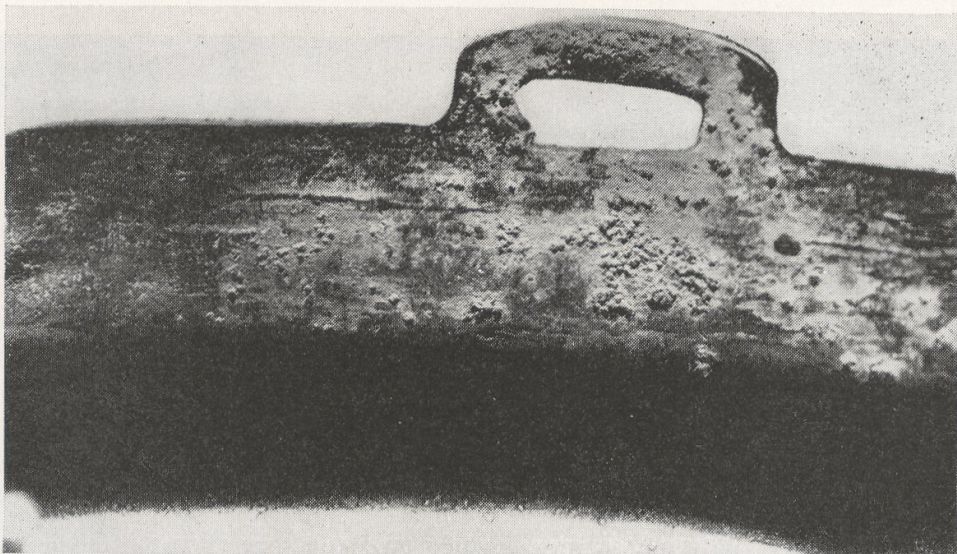
Schadeleben, Kr. Aschersleben. Plattenfibel. Gesamtansicht (oben); etwa 2:3. Rückseiten der Bügelansätze (unten); etwa 1:2



Schadeleben, Kr. Aschersleben. Bronzebecken. Reparaturstelle von außen (oben); etwa 1 : 1.
Innenseite mit Kernstützen (unten); etwa 1 : 2



Schadeleben, Kr. Aschersleben. Bronzebecken. Reparaturstelle von innen (oben): etwa 1:1.
Loburg, Kr. Zerbst. Bronzebecken. Innenseite (unten). Ohne Maßstab



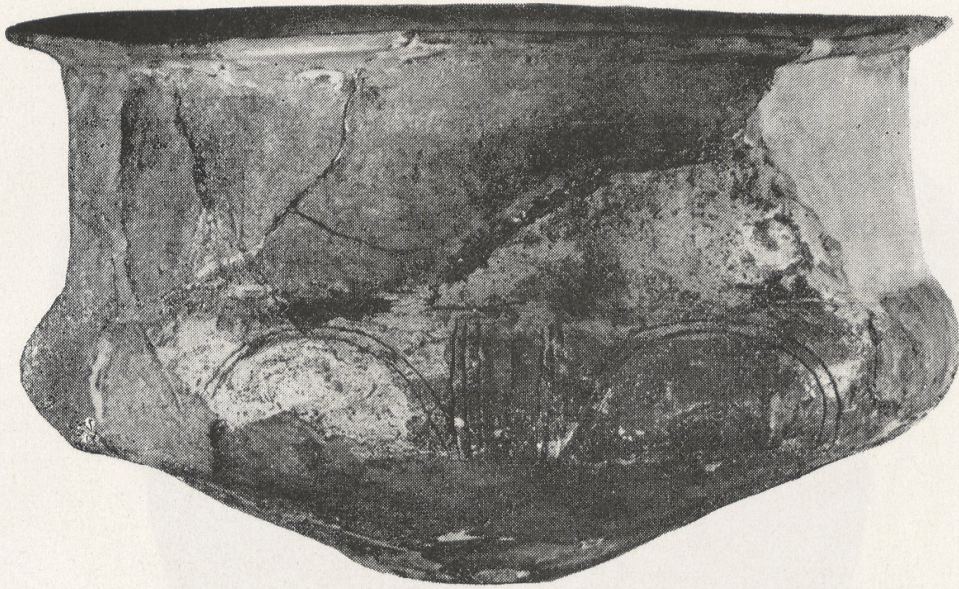
Loburg, Kr. Zerbst. Bronzebecken. Innenseite des Halses (oben); Darsekau, Kr. Salzwedel, Bronzebecken. Kernstützen und Marken unter der Schulter (Mitte und unten). Alles ohne Maßstab



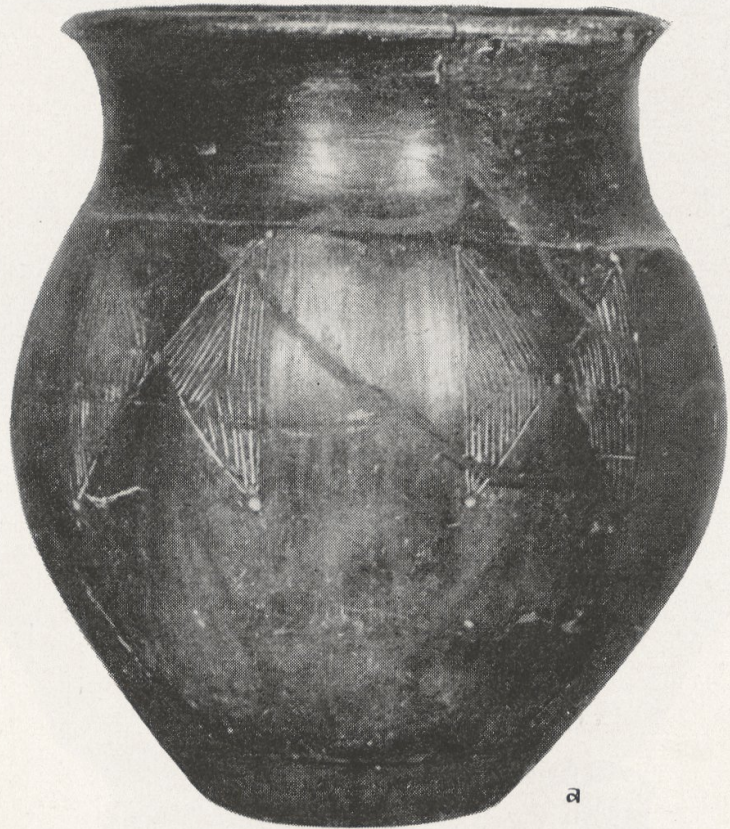
Wulfen, Kr. Köthen. Hausurnen: Grab 22 (oben); Grab 84 (unten links); Grab 88 (unten rechts)
Etwa 1 : 4



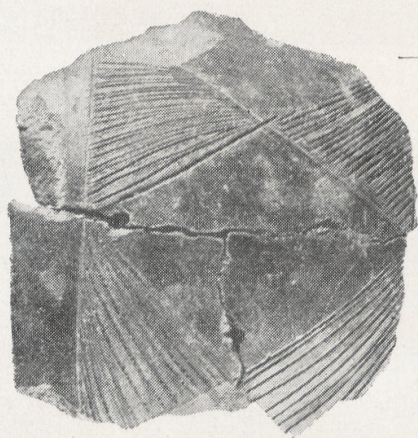
Wulfen, Kr. Köthen. Hausurnen: Grab 118 (oben); Grab 13 (unten). Etwa 1 : 3



Wulfen, Kr. Köthen. Zylinderhalsterrine aus Grab 53 (oben), etwa 1 : 4; Hausurne aus Grab 140 (unten), etwa 1 : 3



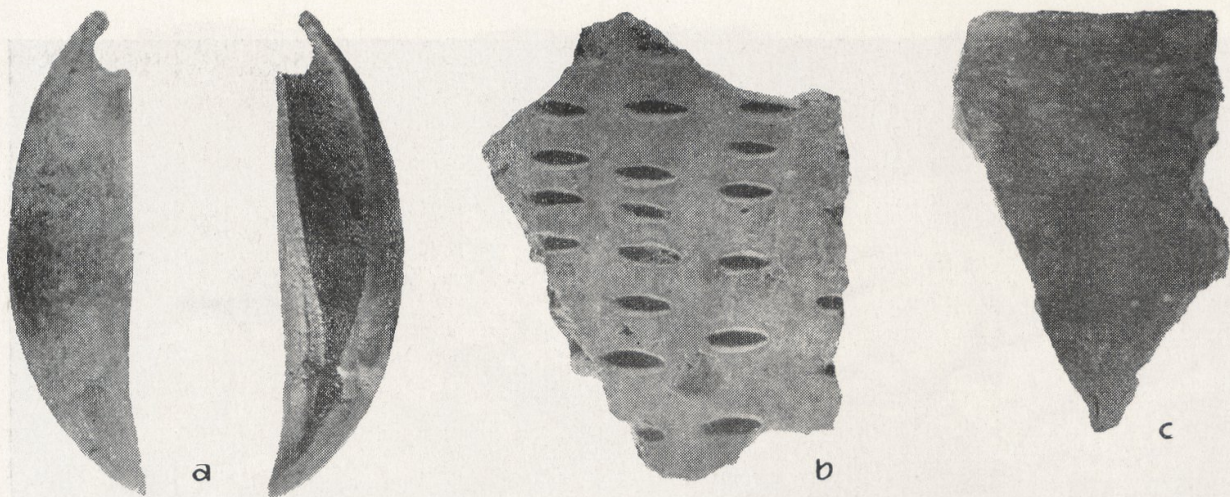
Menz, Kr. Burg. Gefäß 1 aus Grube 10 (a); Planum der Baugrube Königsmark in 1 m Tiefe mit Gruben und Pfostenlöchern (b)



Menz, Kr. Burg (a—b, d—e), und Samswegen, Kr. Wolmirstedt (c). Keramik. Verschiedener Maßstab



Riestedt, Kr. Sangerhausen. Fdpl. 30: Ofen I im Planum (oben) und zum Eingipsen freigelegt (unten)

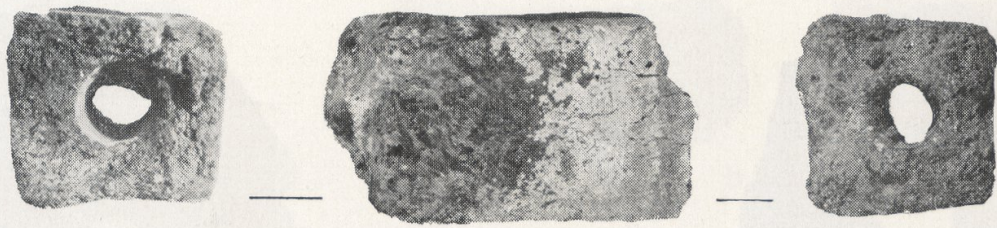


d

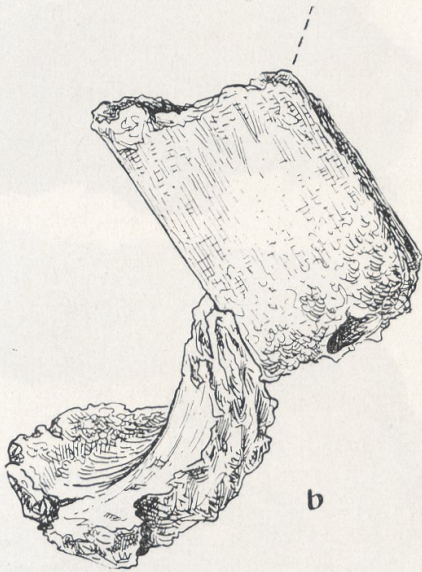
Riestedt, Kr. Sangerhausen. Fdpl. 30: Funde bei Ofen I: Bärenzahn (a) und Scherben (b—c). Einblick in Ofen I mit Schachtresten auf dem Rand und als Versturz im linken Oberteil (d).
a—c 2 : 3; d etwa 1 : 5



Riestedt, Kr. Sangerhausen. Fdpl. 30: Ofen I während der Präparation, mit Ofensau am Boden und Schachtresten auf dem Rand sowie innen linksseitig als Versturz. Etwa 1:5



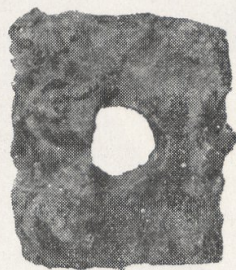
a



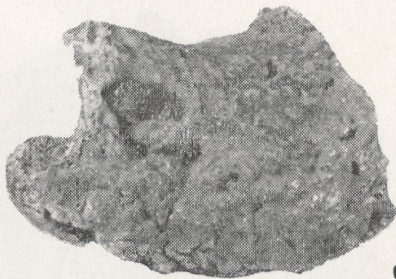
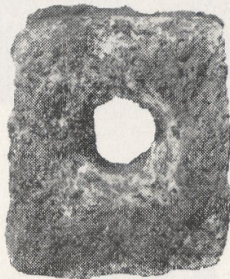
b



d



e

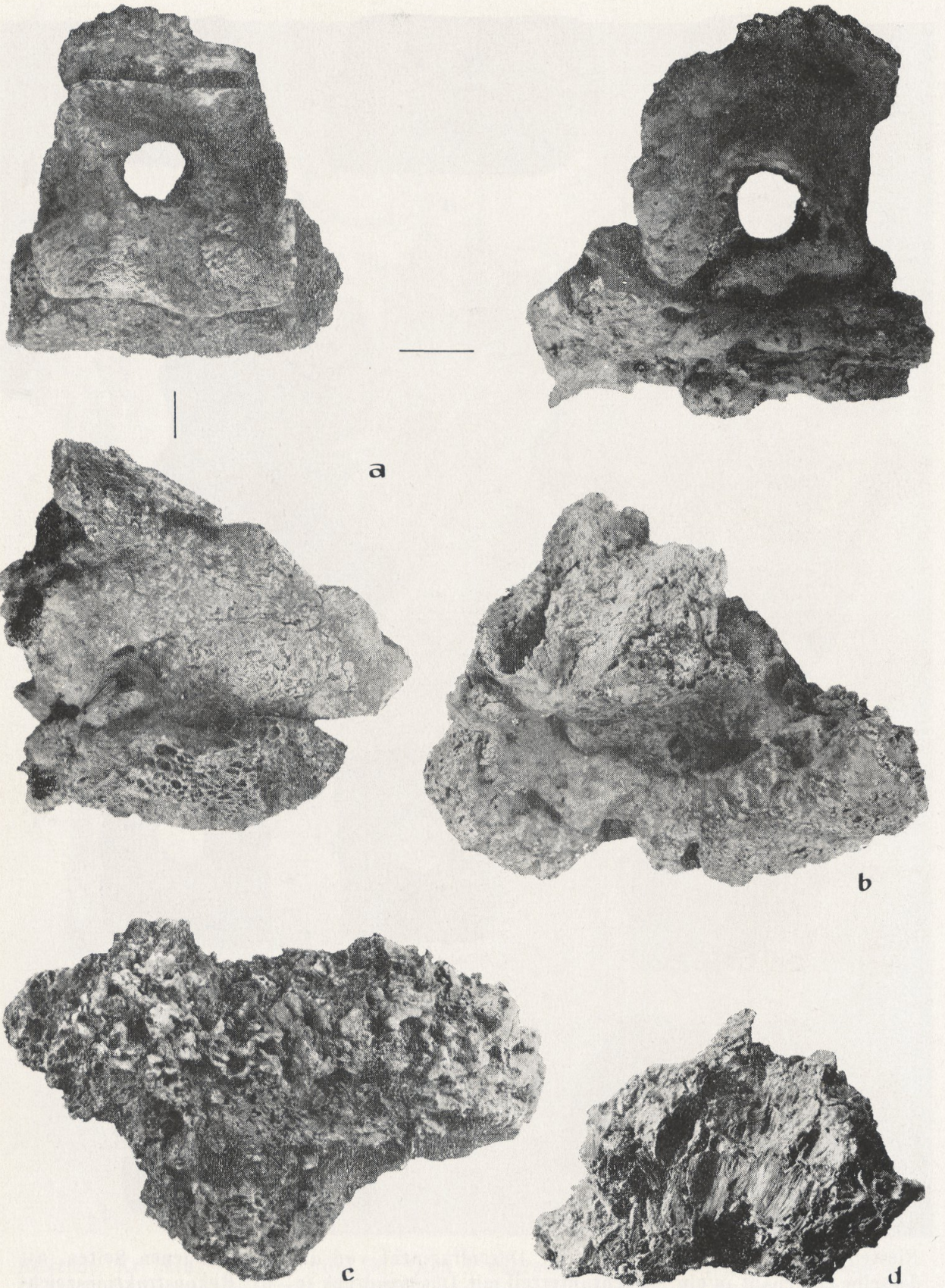


c



f

Riestedt, Kr. Sangerhausen. Fdpl. 15: Düsenfragment von drei verschiedenen Seiten (a); dasselbe eingepaßt in ein Schachtunterteil mit Düsenabdruck (c—d); Rekonstruktionszeichnung (b); Düsenfragment (e), ofenseitig (links) und außenseitig (rechts) gesehen; Schachtfragment (f). Alles ohne Maßstab



Riestedt, Kr. Sangerhausen. Fdpl. 15: Düsenfragment mit Schlackenansatz (a—b); Ofensau (c) und Schlackenstück mit Holzabdruckspuren (d). Alles ohne Maßstab



Rotta-Gniest, Kr. Wittenberg. Försterei Köplitz: Gefäßreste; davon mit Randfazettierung (e—d), Randverdickung (e—f), Rädchenstempel (g, i—k), Kammstrichrauhung (l), Besenstrichrauhung (m), Tupfen (n—o, r), Einstichen (p—q), Ritzung (a, s—t), Standfuß (h). 1 : 2



1



2



3



4



5



6



7



8



9



10



11



12



Heeren, Kr. Stendal. Münzfund. 1:1



13



14



15



16



17



18



19



20



21



22

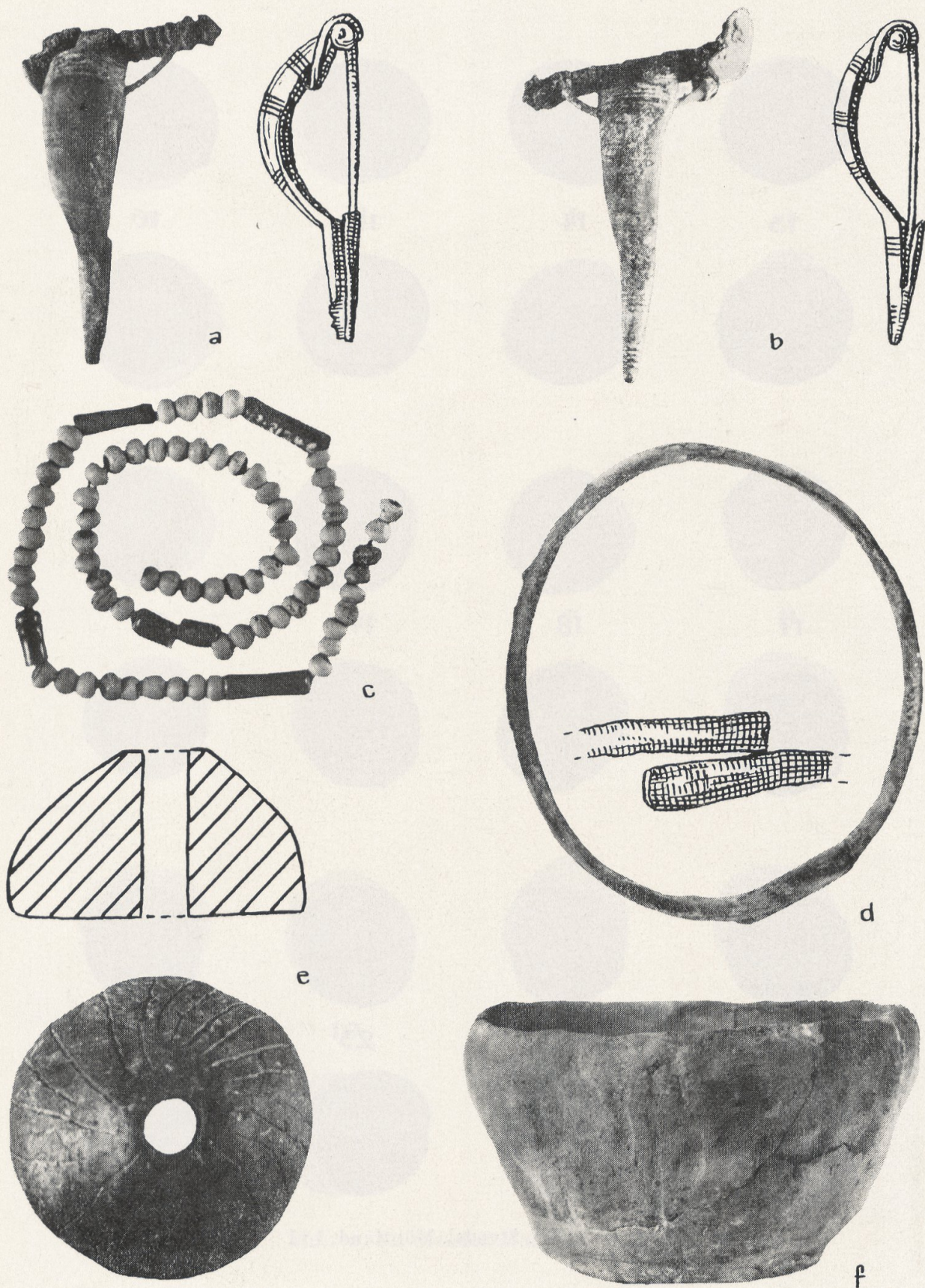


23



24

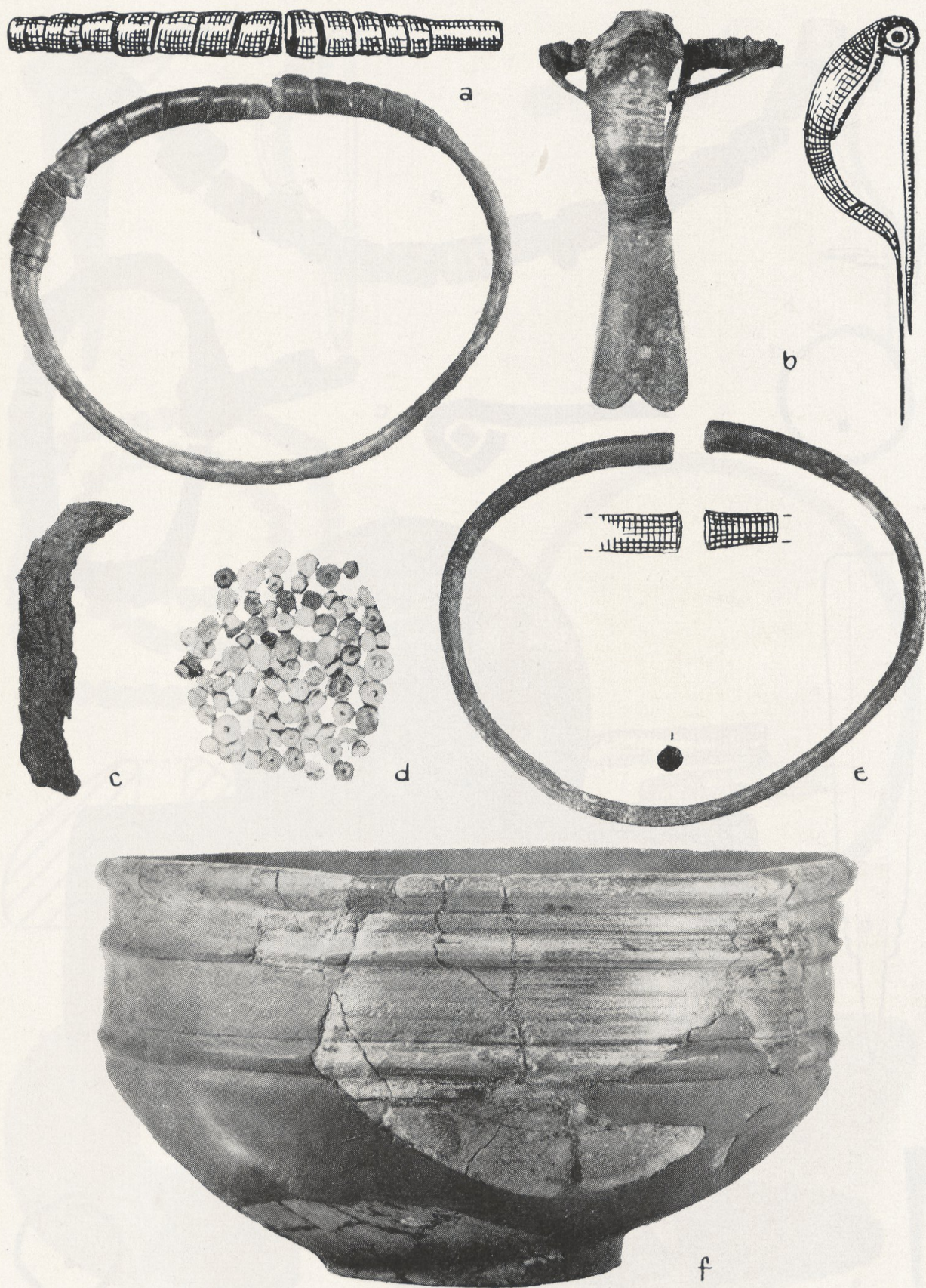




Niemberg, Saalkreis. Grab 2. a—e 1:1; f 1:3



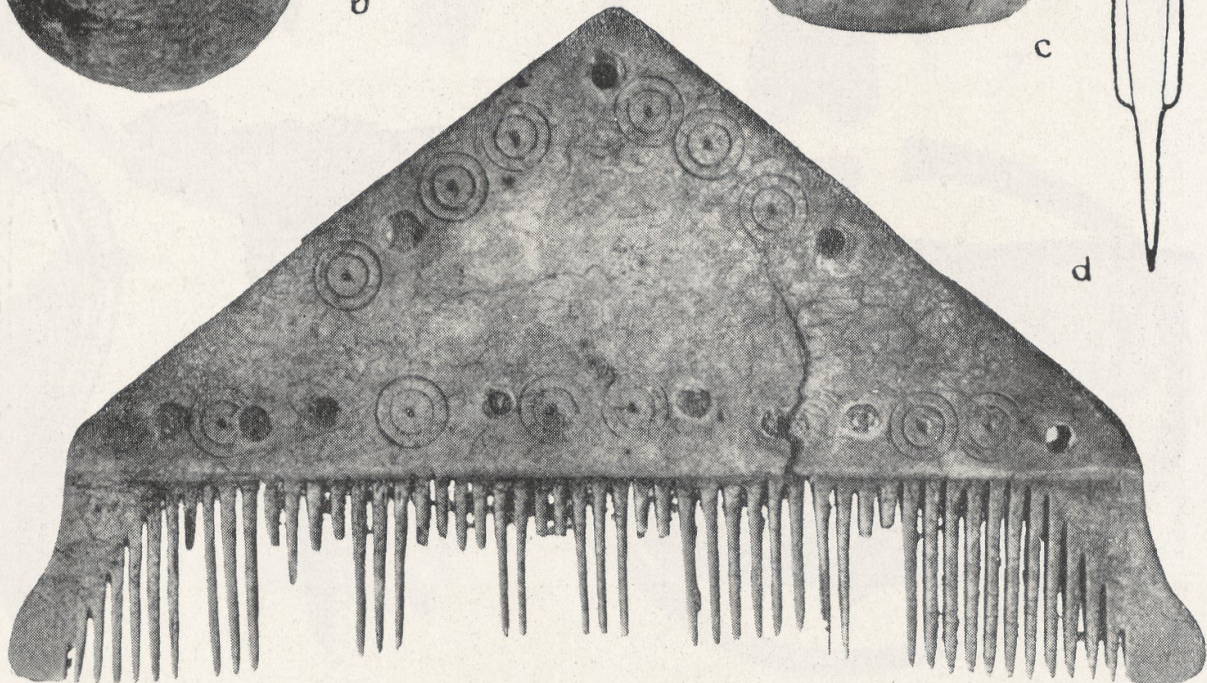
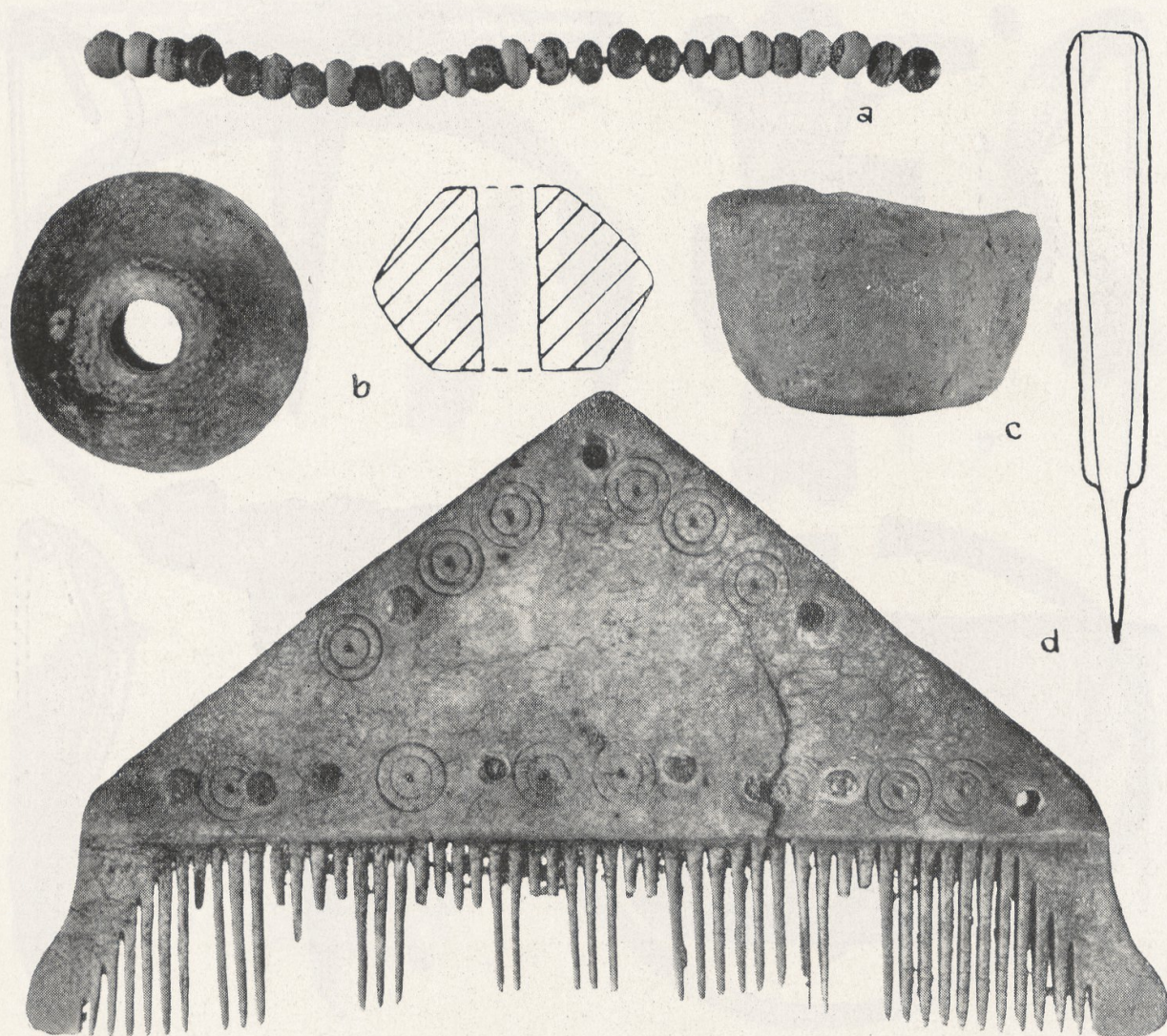
Niemberg, Saalkreis. a Grab 10; b Grab 6; c, d Grab 11; e Grab 12; f Grab 13. 1 : 1



Niemberg, Saalkreis. Grab 14. a—e 1:1; f 1:2



Niemberg, Saalkreis. a Grab 19; b—k Grab 17 (Leichenbrandstelle). a—e, h—k 1 : 1; f, g 1 : 2



Niemberg, Saalkreis. a—d Grab 18. a—b 1 : 1; c 1 : 2; d 9 : 10. Unten Grab 5/6 (rechts) und Grab 17 (Leichenbrandstelle, links)



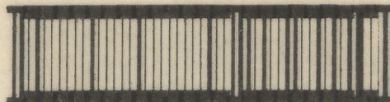
Niemberg, Saalkreis. a Grab 12; b Grab 15; c Grab 6

75 2037 B

48

1964

V 04010279 00



04010279

