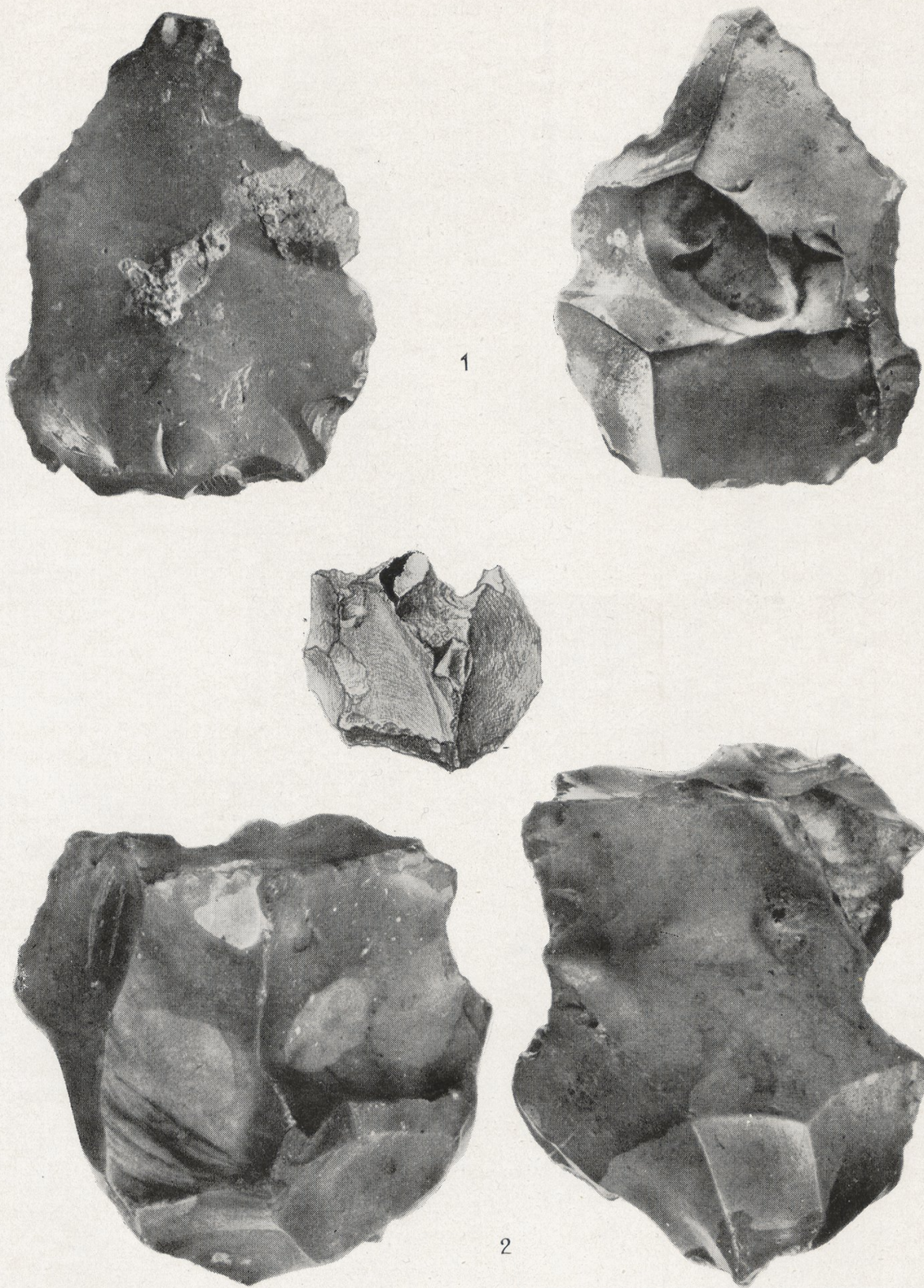
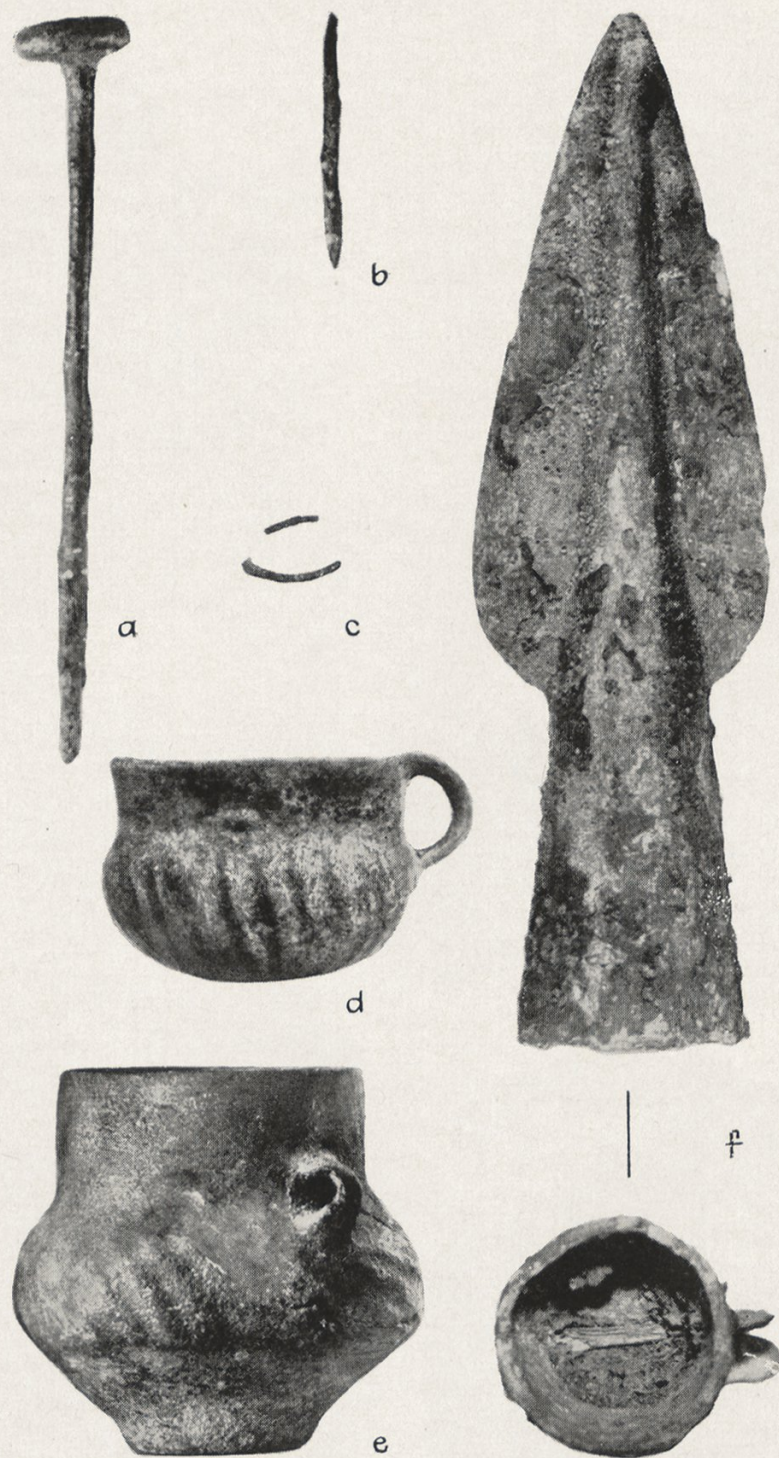


Tafelteil



Wallendorf, Kr. Merseburg. Clactonien. Abschlag (1) und Kernstein (2) in 2 Seitenansichten und Aufsicht (Zeichnung), 2:3, Aufsicht 1:3



Rumpin, Saalkreis. Beigaben aus Grab 3 (a—e) und Grab 4 (f Holzreste in der Tülle).
a—c = 3:4, d—e = 1:3, f = 1:1



Rumpin, Saalkreis. Grab 4, Steindecke von S (oben), Seitenwände und Pflaster von S (unten)



Rumpin, Saalkreis. Grab 4, Steindecke von W (oben), Fundlage und Seitenwände (unten)



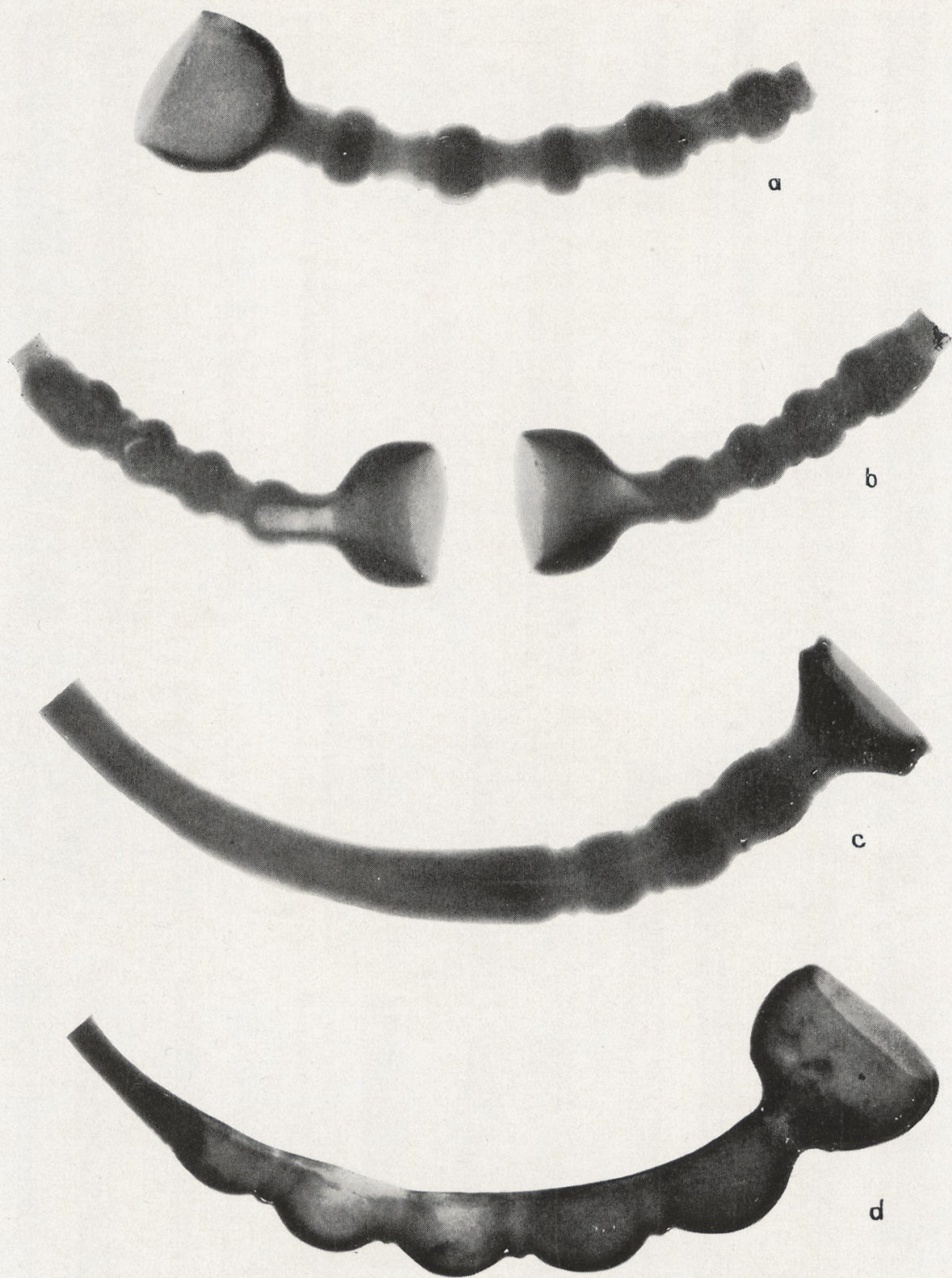
Rumpin, Saalkreis. Grab 4, Fundlage in der NO-Ecke von SW, Fundlage in der Südhälfte von W (unten)



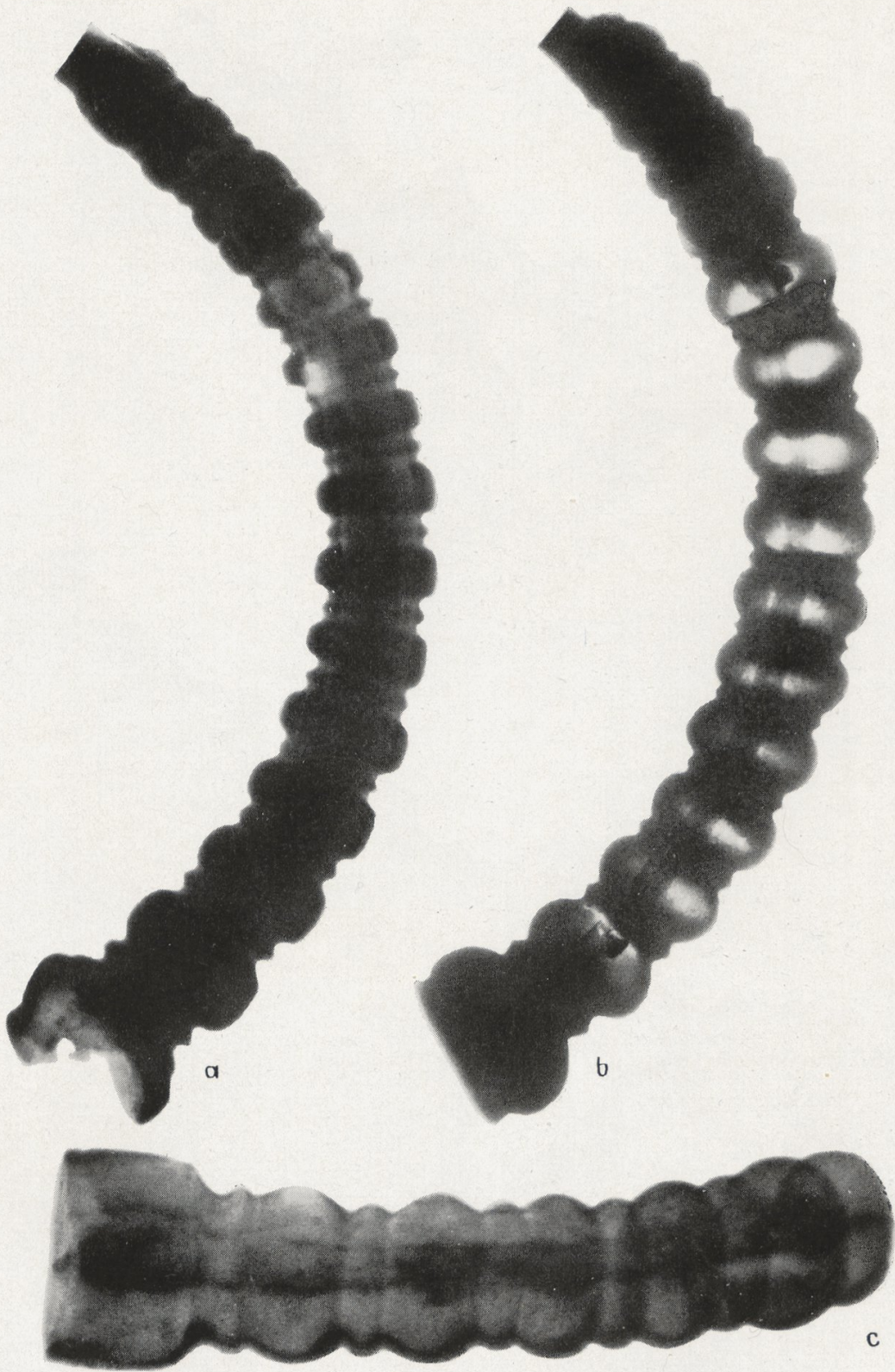
Polleben, Kr. Eisleben. Steinkiste mit Steinpackung im Inneren im Schnitt von SSO (oben),
Steinkiste von SW (unten)



Bronzene Werkzeuge von Hulin (1-2), Holašovice (3-4), Slatinice (5), Holzendorf (6),
 Grisby (7), Weißig (8-10), Klein-Oschersleben (11), Elsterwerda (12-18). 2:3



Röntgenaufnahmen von Schälchenhalsringen: Trajuhn (a), Schafstädt (b), Neinstedt (c) und Zubzow (d). 1:1



Röntgenaufnahmen von Schälchenhalsringen: „Umgebung Eisleben“ (a), Plauer See (b) und Nitzahn (c). 1:1



Naumburg. Gräberfeld I; Bronzegürtelhaken, Einzelfund (a) und aus Grab 22 (b). 1:1



a



b



c

Naumburg. Gräberfeld I; Gräber 39 (a), 40 (b) und 41 (c) in situ



a



b

c



Müllerdorf, Saalkreis. Bildstein I (a); Seitenornament, oberer (b) und unterer Teil (c). O. M.



a



b

Müllerdorf, Saalkreis, Bildstein II (a), und Brackenheim, Würtemberg, Bildstein (b). O. M.



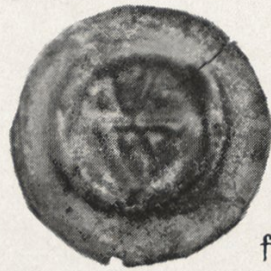
a



b



c



f



d



e

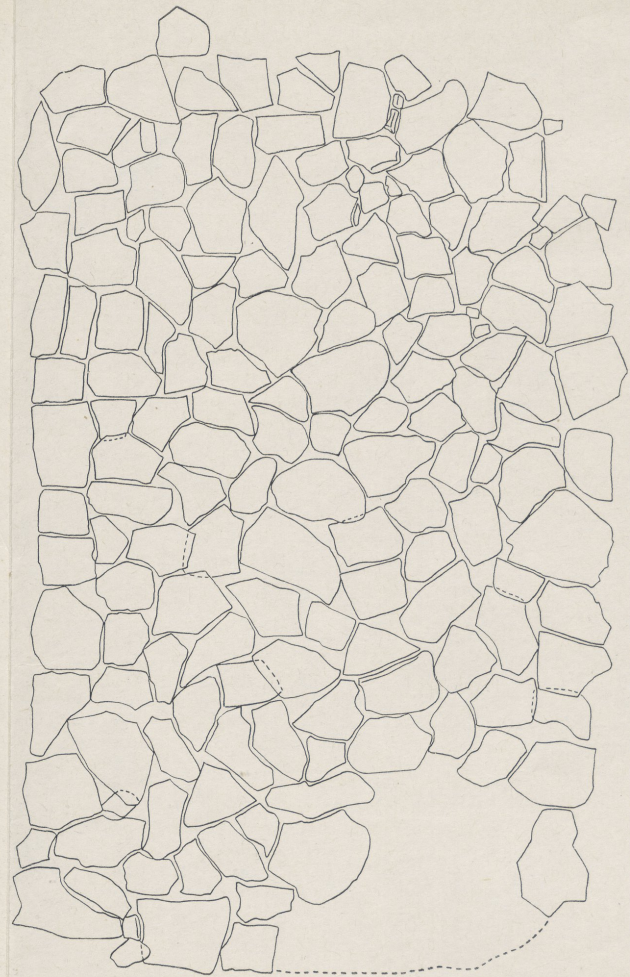
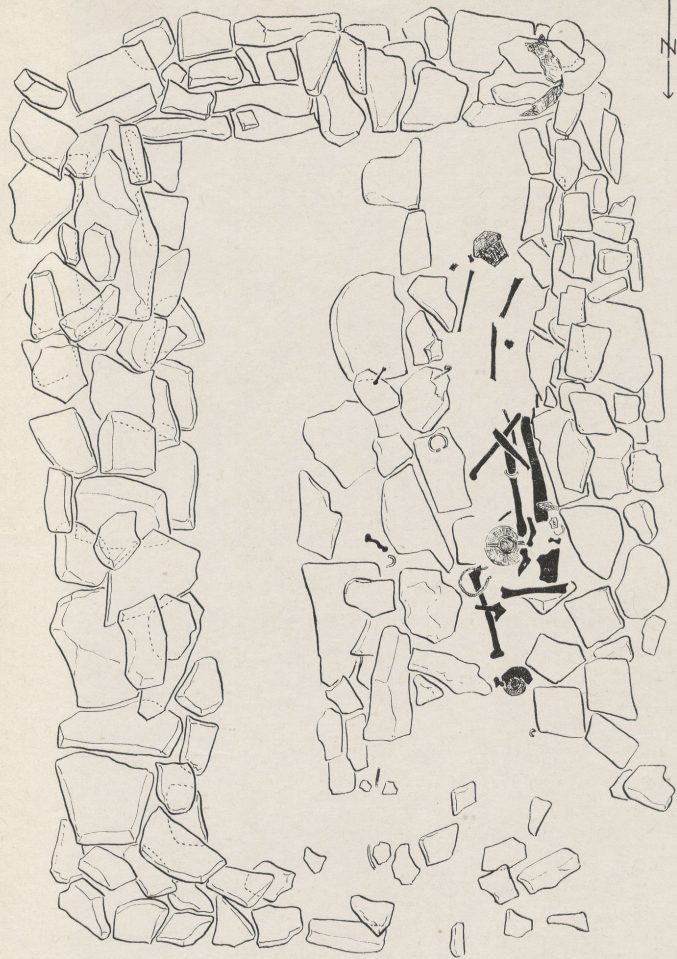
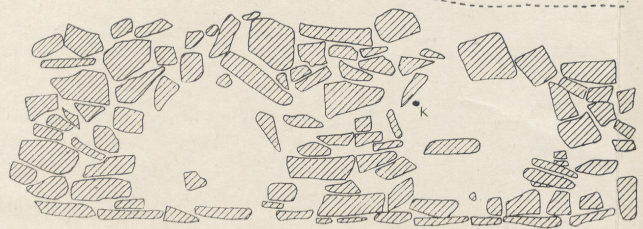
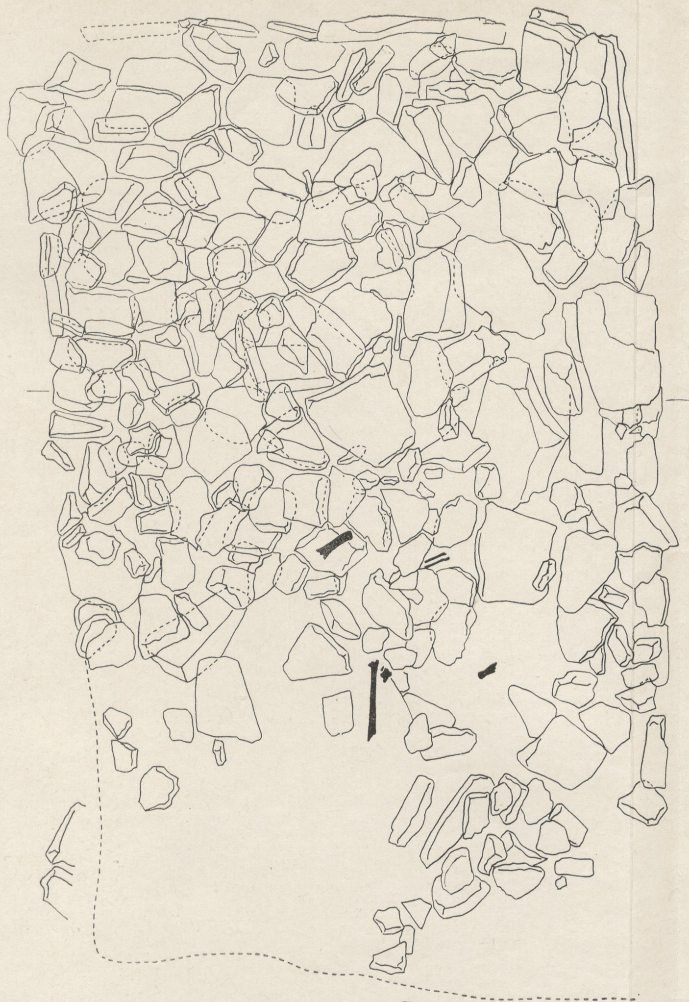
Meißner Brakteaten (a—b); vergr. Ausschnitt von a (c); Magdeburger Moritzpfennig (d) und dessen Nachahmung (e); Mansfeld-Querfurter Brakteat (f). Ohne Maßstab



Mülldorf, Saalkreis. Gefäße der Glockenbecherkultur (a—b); Schafstädt, Kr. Merseburg, Schnurkeramischer Mörserbecher (c); Nachterstedt, Kr. Aschersleben, Ammenslebener Schale (d). 1:2



Aken, Kr. Köthen. Gefäße der frühen Eisenzeit (a—c); Braunsbedra, Kr. Merseburg. Beigaben einer Körperbestattung des 4. Jh. (d—k). a—c = 1:3, d—j = 1:1, k = 2:1



Beilage zu Beitrag G. Billig

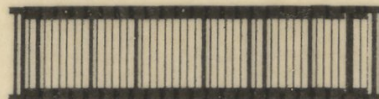
Abb. 23. Rumpin, Saalkreis. Grab 4, Steinpackung. Links Steindecke, Mitte Seitenwände, Mittelwand und Fundlage, rechts Bodenpflaster. 1:20

2037 B

52

1968

V 04010282 10



04010282

