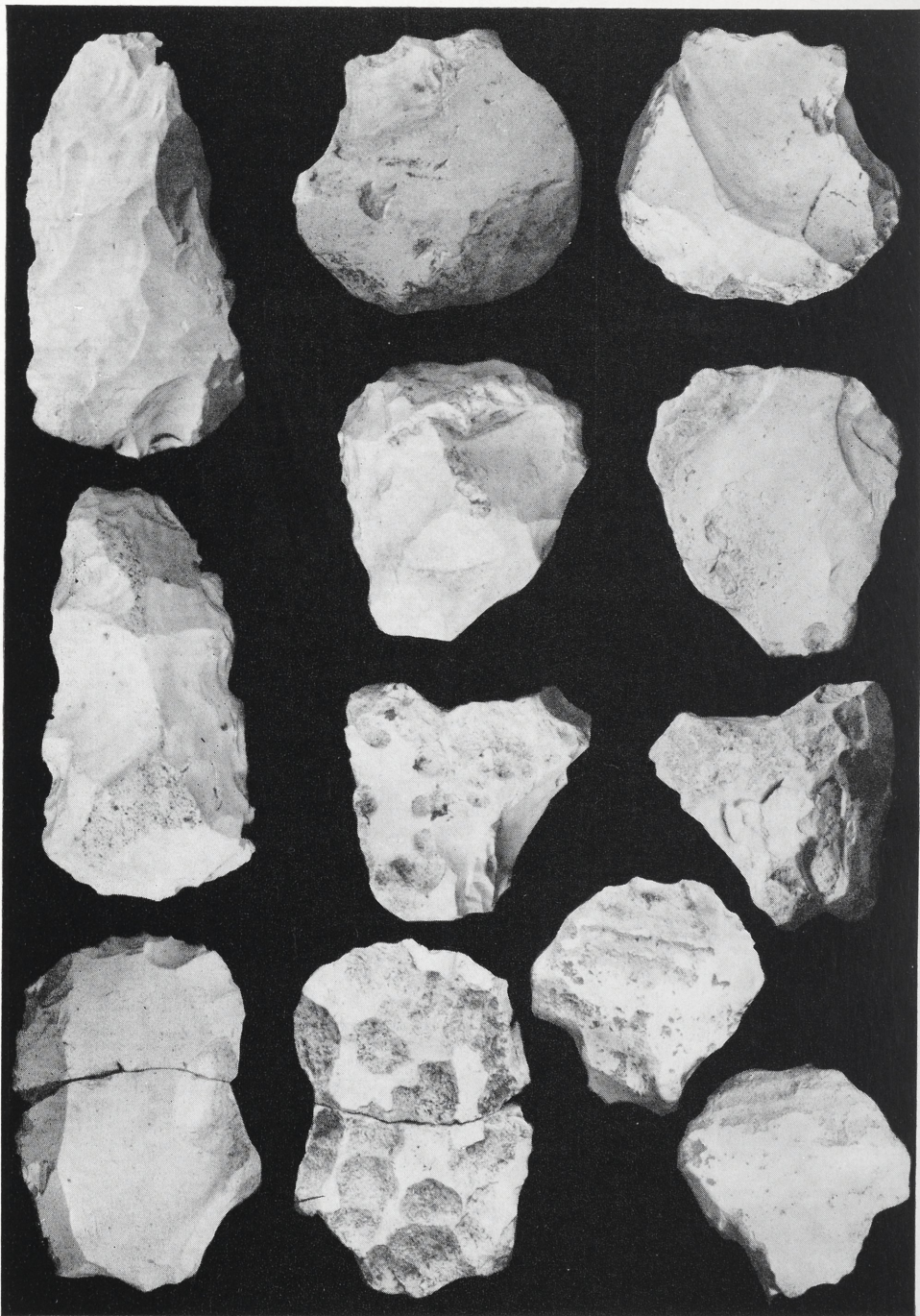


Tafeln



Taf. 1. Teilnehmer an der Zentralen Tagung der Bodendenkmalpfleger aus den Bezirken Halle und Magdeburg vom 28. bis 30. 4. 1980 in Halle



Taf. 2. Feuersteinartefakte: Bifacial flächenretuschiertes Gerät (links oben); Diskuskern (rechts oben); Bifacialschaber (rechts zweite Reihe von oben); Restkerne mit Spuren starker Silikatverwitterung (rechts dritte Reihe von oben, links unten); verwitterter Abschlag (rechts unten).

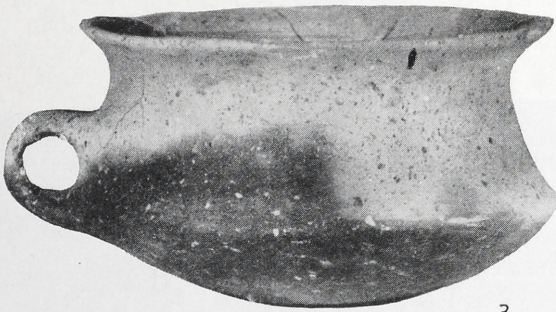
1:1



1



2



3



4



5

Taf. 3. Grab- und Siedlungsfunde der späten Aunjetitzer und frühen Hügelgräberkultur.
 1 = Großörner, Kr. Hettstedt. Grube; 2, 3 = dgl. Gräber; 4 = Günthersdorf, Kr. Merseburg;
 5 = Sachsenburg, Kr. Artern; beides Gräber. 1 = 1:3, 2-4 = 1:2, 5 = ohne Maßstab



1

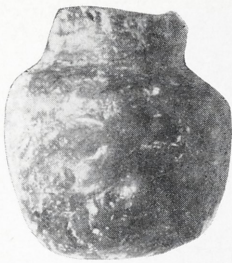


2

Taf. 4. Dosenformen der späten Aunjetitzer Kultur. 1 = Sittichenbach, Ot. von Osterhausen, Kr. Querfurt. Grab; 2 = Bad Frankenhausen, Kr. Artern. Opferfund. 1 = 1:2, 2 = ohne Maßstab (Mus. Weimar)



Taf. 5. Randleistenbeil mit verzierter Schneidenpartie der späten Aunjetitzer Kultur aus Oberbösa, Kr. Sondershausen. Einzelfund (Mus. Weimar)

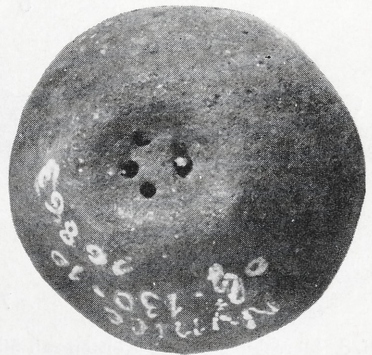


1



2

Taf. 6. 1 Miniaturgefäß in Siebheberform von Golzen, Kr. Nebra; 2 kleinere Siebheber von Kersbach, Lkr. Forchheim. Etwa 1:1



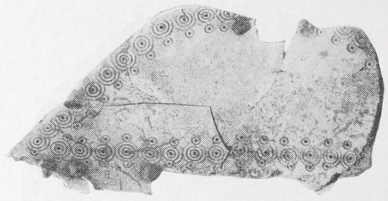
1

2

Taf. 7. Klappern in Siebheberform aus Grab 130 von Nynice, okr. Plzeň. Etwa 1:1



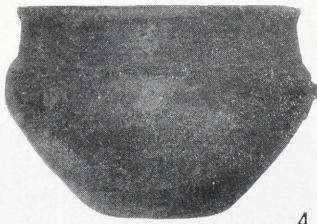
1



2



3



4



5



6



7



8

Taf. 8. Merseburg-Süd. 1 Körpergrab 56; 2-4 Brandgrab 9; 5 Brandgrab 23; 6 Brandgrab 20;
7 Körpergrab 50; 8 Körpergrab 51. 1 = 1:4; 2-3 = 2:3; 4 = 1:6; 5-6 = 1:5; 7-8 = 1:3



1



2



4



3



5



6

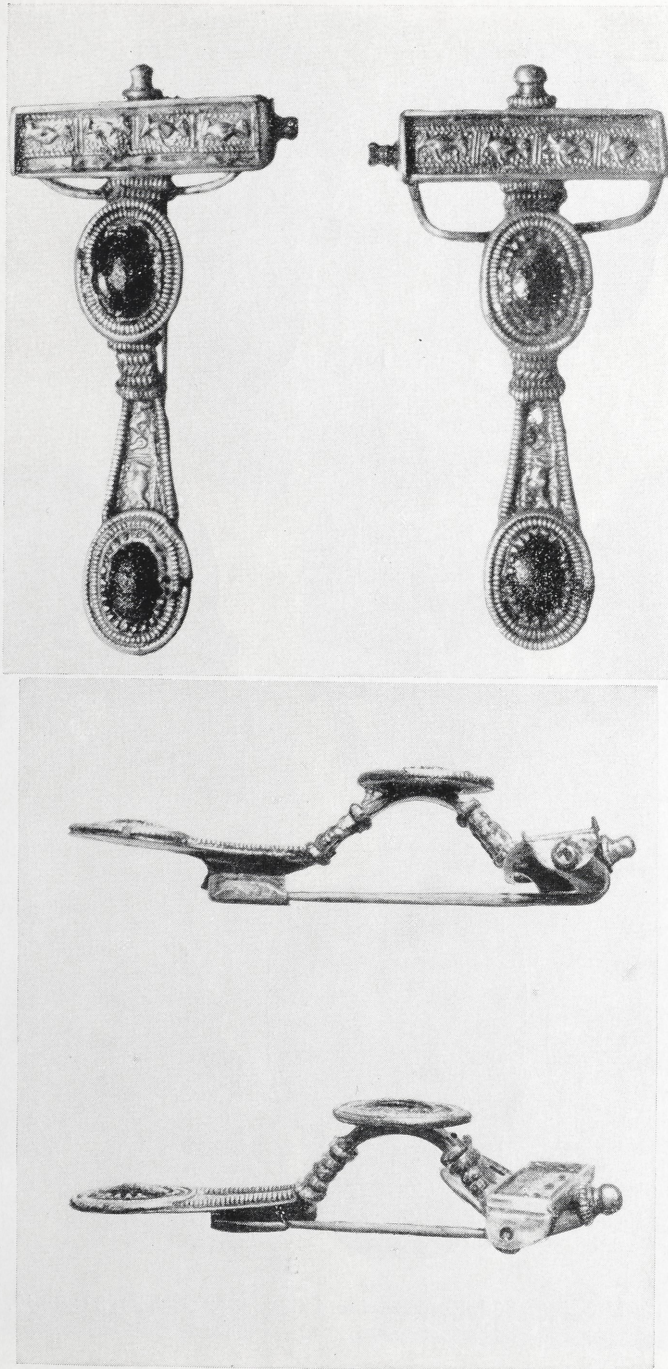


7

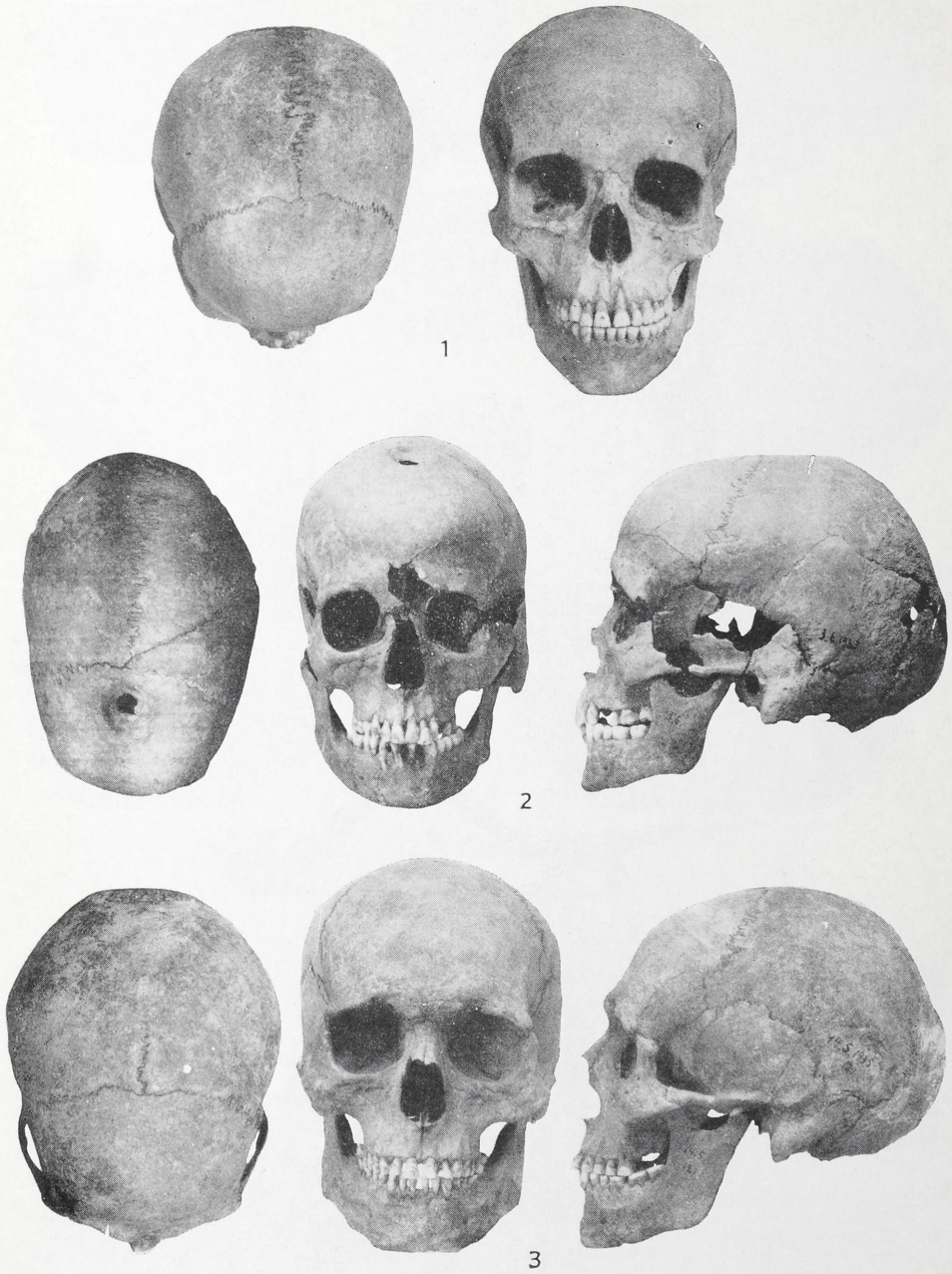
Taf. 9. Merseburg-Süd. Gefäße aus Körpergräbern. 1 und 5 Grab 18; 2 Grab 19; 3 Grab 17;
4 Grab 45; 5 Grab 19; 6 Grab 21; 7 Grab 27. 1:3



Taf. 10. Merseburg-Süd. Körpergrab 56. 1 = e; 2 = h; 3 = d; 4 = c; 5 = f; 6 = i; 7 = k;
8 = g; 9 = b. 1-9 = 1:3. 10 = o. M.



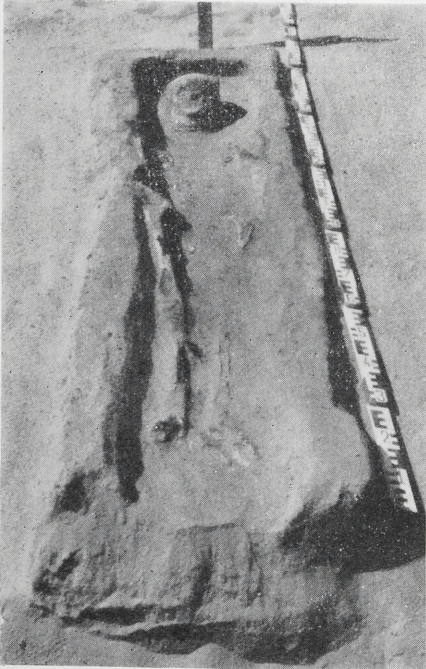
Taf. 11. Merseburg-Süd. Körpergrab 56. 1:1



Taf. 12. Merseburg-Süd. Körpergräber. 1 Grab 56; 2 Grab 39; 3 Grab 17. 1: 4



1



2



3

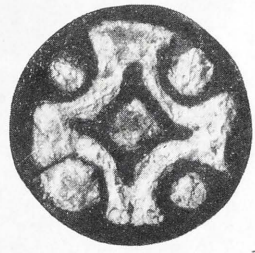
Taf. 13. Tangeln, Kr. Klötze. 1 Bronzene Scheibenfibel mit Grubenemail (Grab 1), ca. 2,8:1;
2 Grab 9; 3 Grab 23



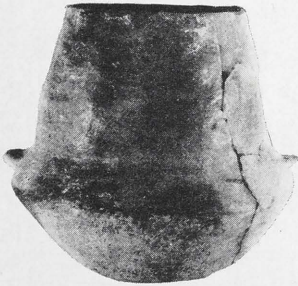
Taf. 14. Wistedt, Kr. Salzwedel. Glasperlen, ca. 1,25:1



1



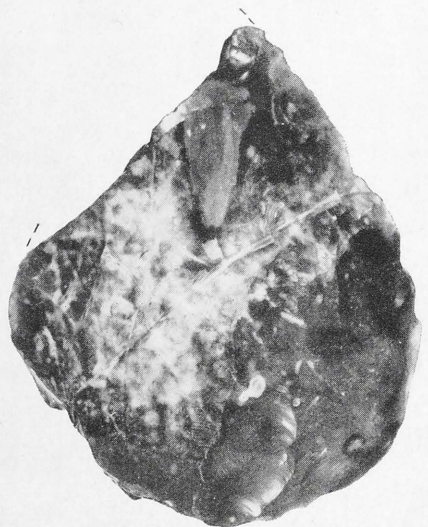
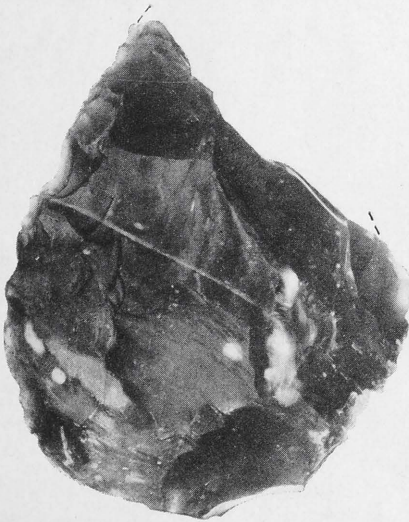
2



3



4



5

Taf. 15. Wiederstedt, Kr. Hettstedt. Keramik (1, 3) aus einer Siedlungsgrube der späten Bronzezeit. Bernburg, Kr. Bernburg. Amphore (4) der Baalberger Gruppe. Unseburg, Kr. Staffurt. Frühmittelalterliche Scheibenfibel (2). Magdeburg-Buckau, Stkr. Magdeburg. Acheul-Faustkeil (Baggerfund) (5). 1, 3, 4 etwa 1:5, 2 etwa 1:1, 5 etwa 2:3



Taf. 16. Haldensleben II, Kr. Haldensleben. Grab 365. Provinzialrömisches Messinggefäß (Hemmoorer Eimer) als Leichenbrandbehälter. 1:2