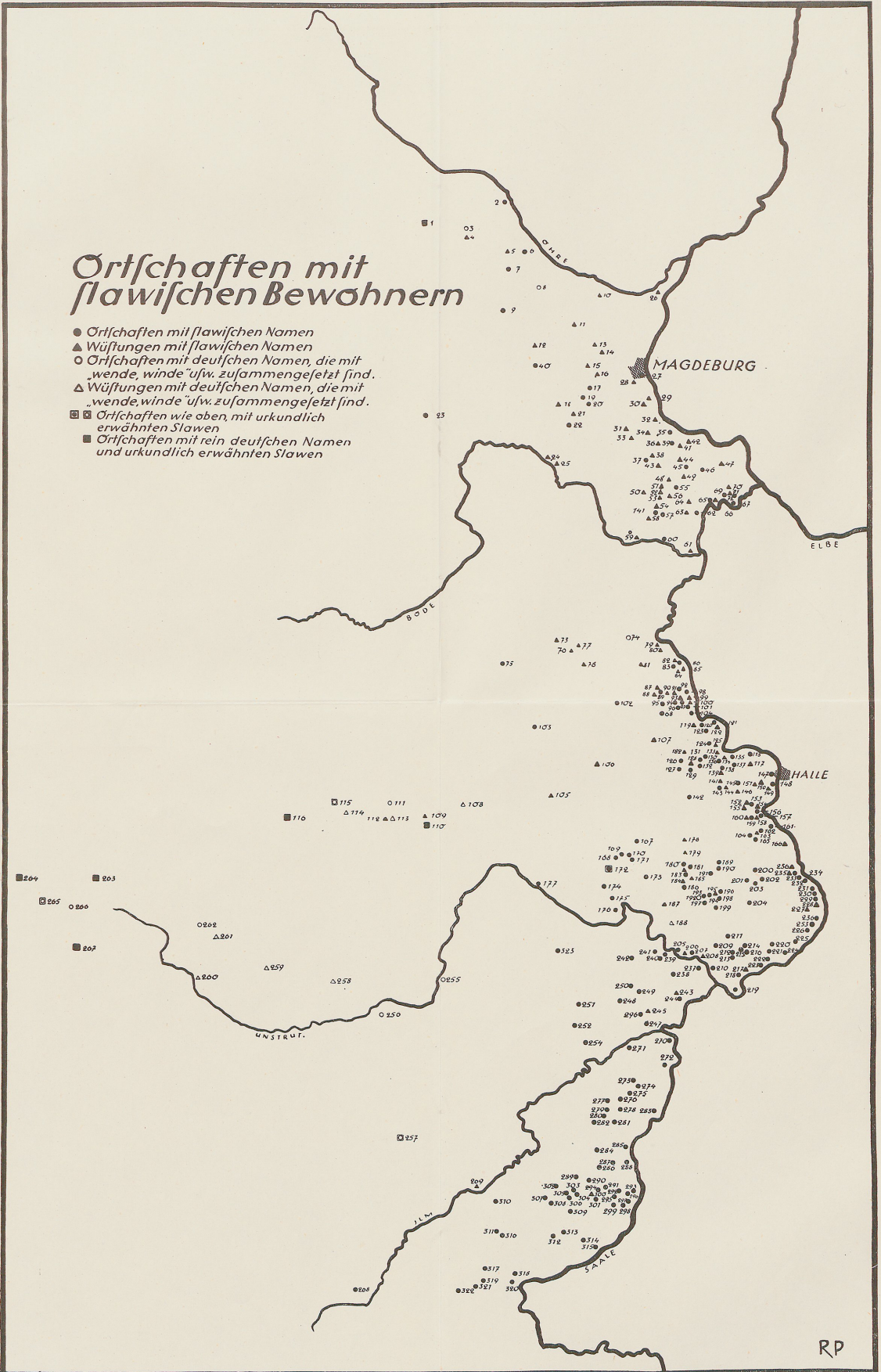


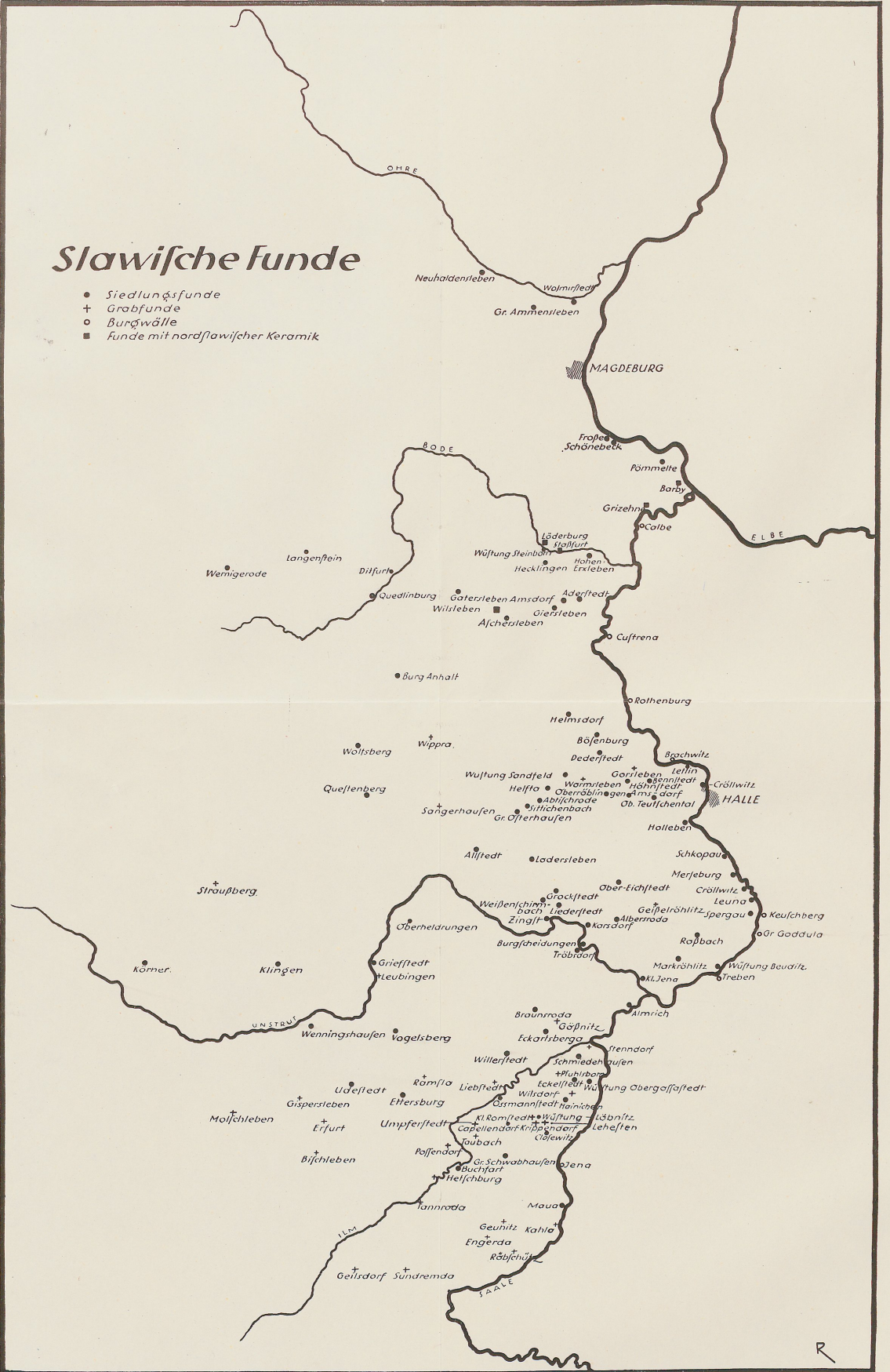
Ortschaften mit slawischen Bewohnern

- Ortschaften mit slawischen Namen
- ▲ Wüstungen mit slawischen Namen
- Ortschaften mit deutschen Namen, die mit „wende, winde“ usw. zusammengesetzt sind.
- △ Wüstungen mit deutschen Namen, die mit „wende, winde“ usw. zusammengesetzt sind.
- ⊠ Ortschaften wie oben, mit urkundlich erwähnten Slawen
- Ortschaften mit rein deutschen Namen und urkundlich erwähnten Slawen



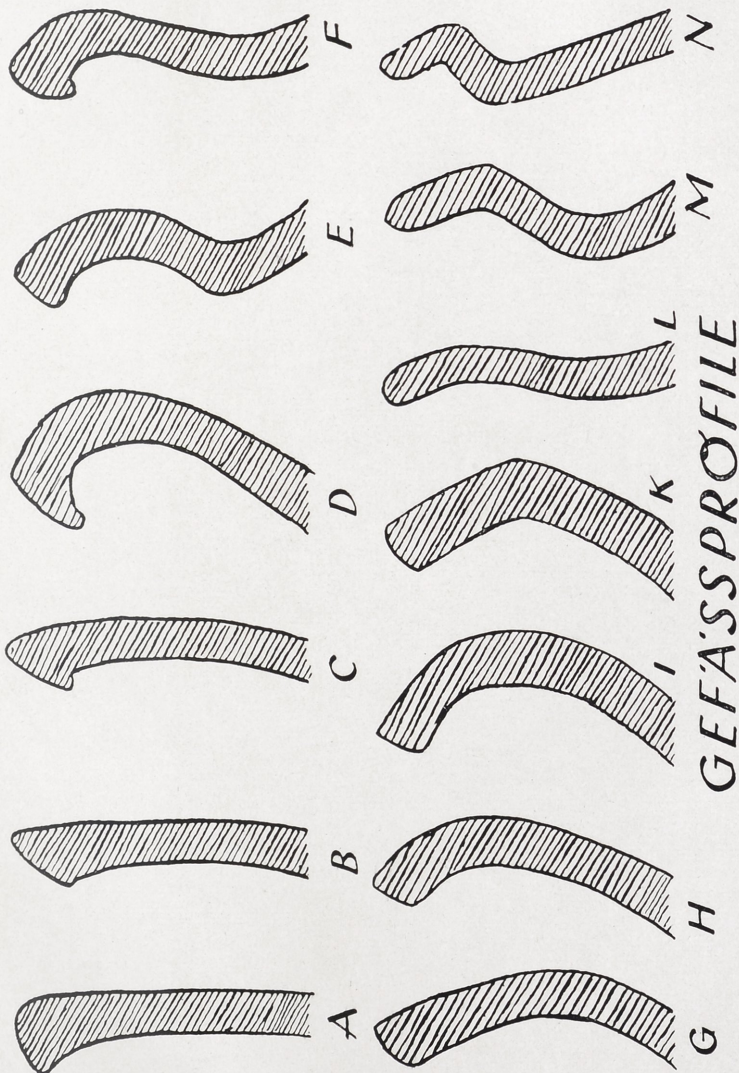
Slawische Funde

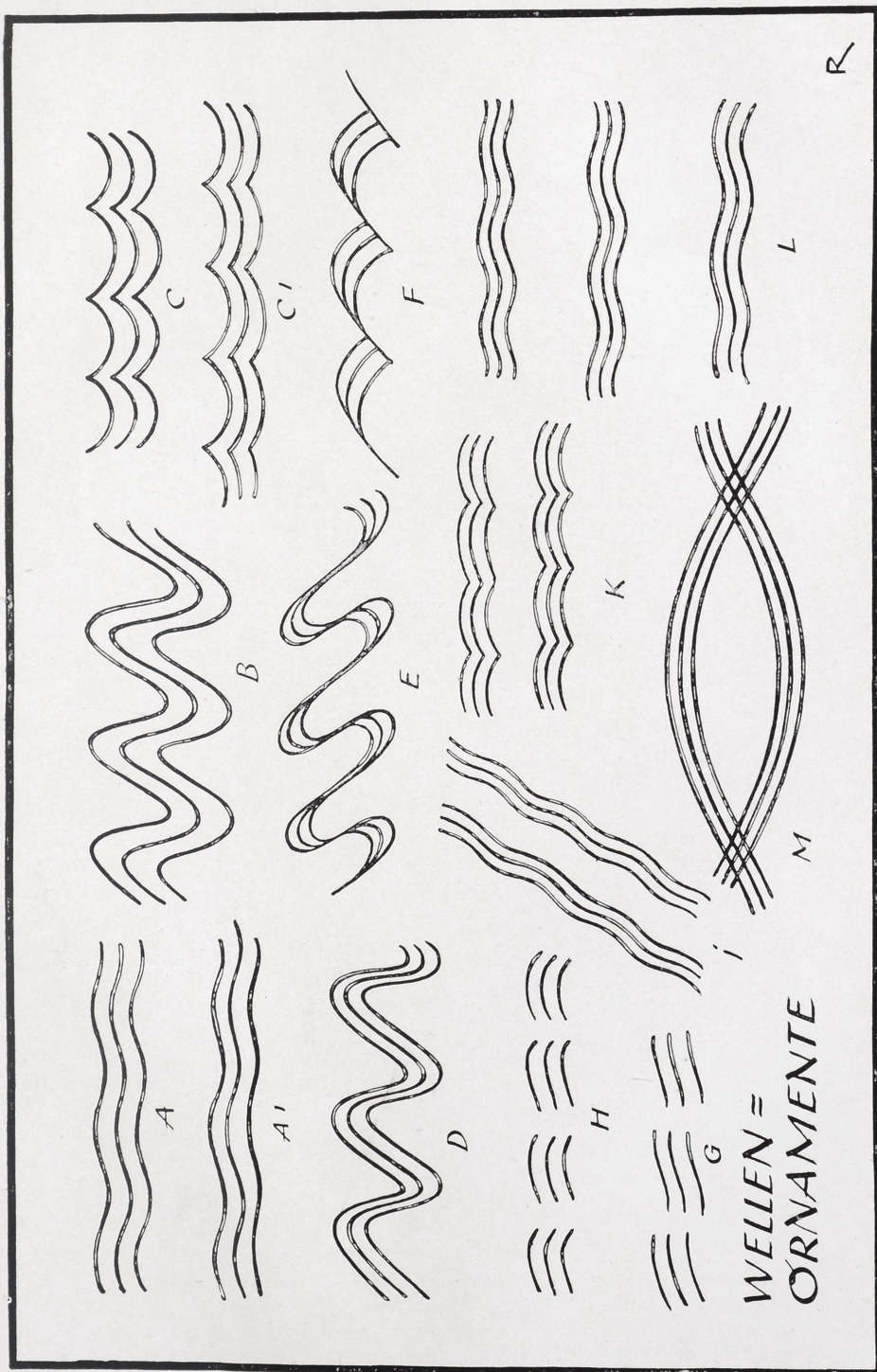
- Siedlungsfunde
- + Grabfunde
- Burgwälle
- Funde mit nordslawischer Keramik

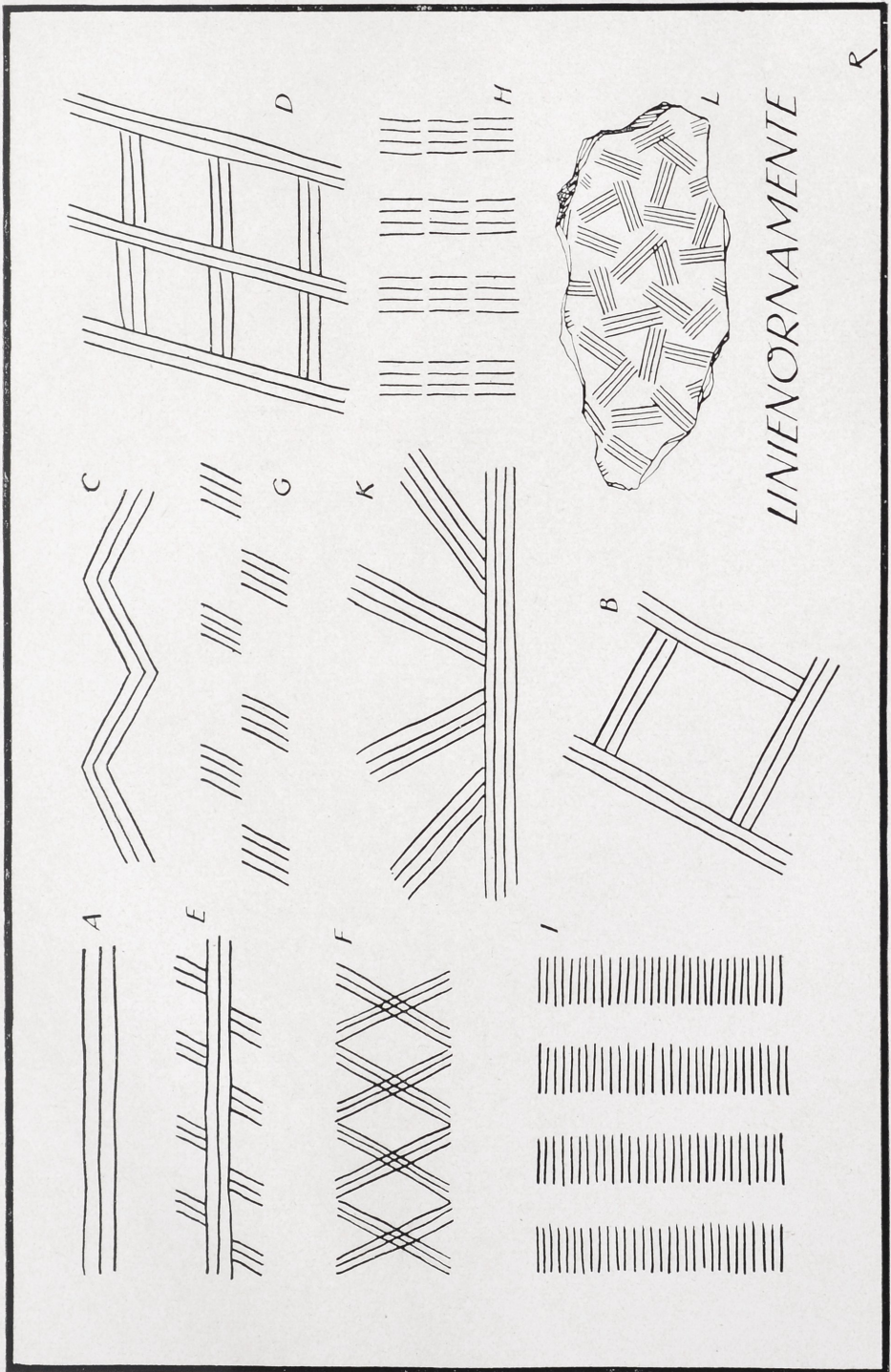


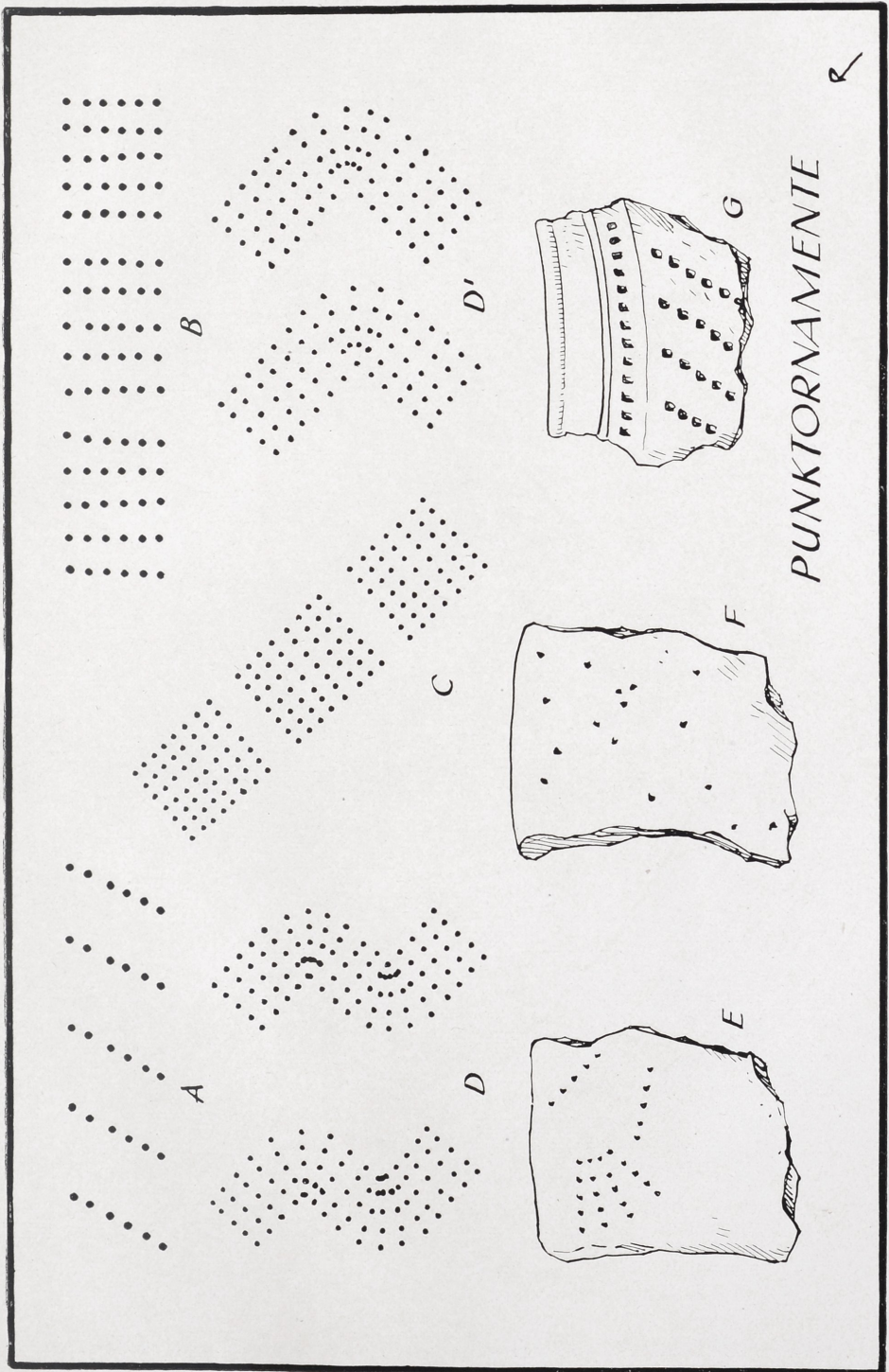
R

RP.

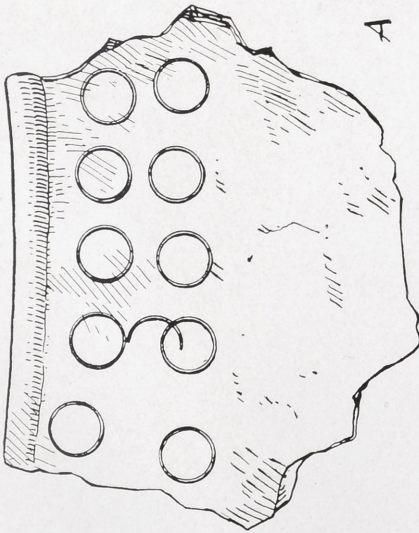
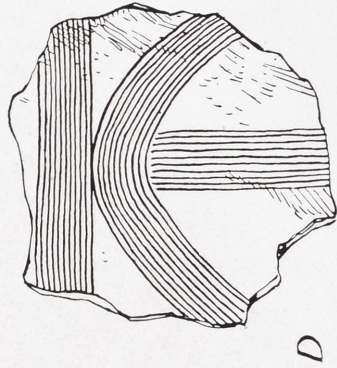
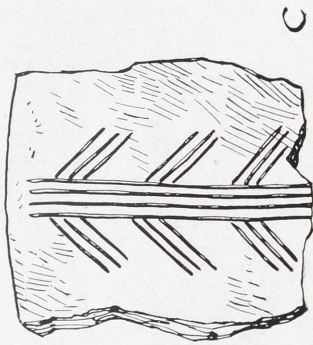




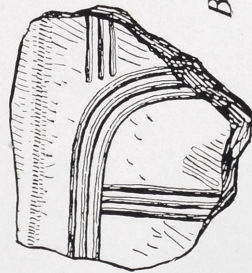


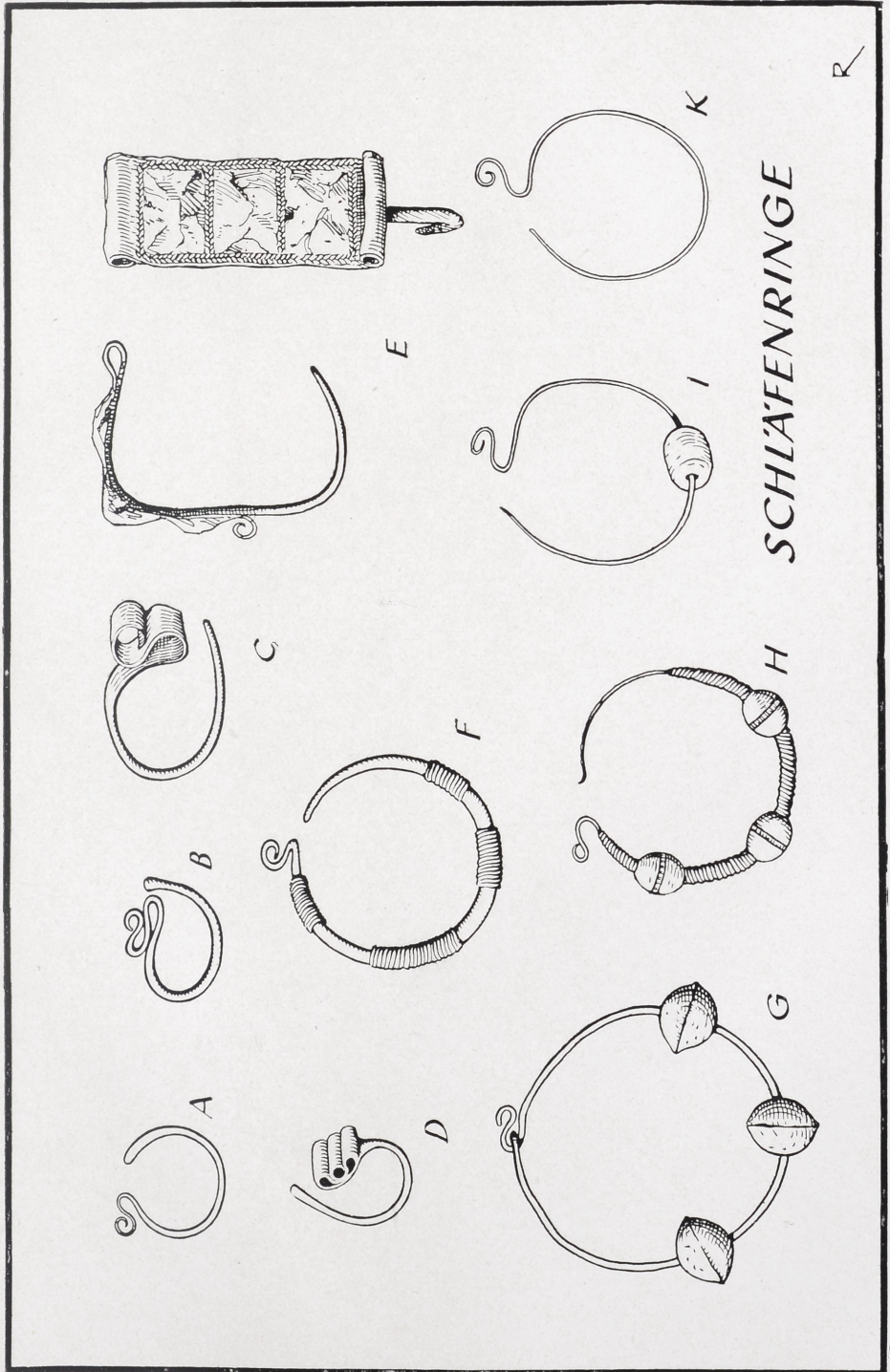


R



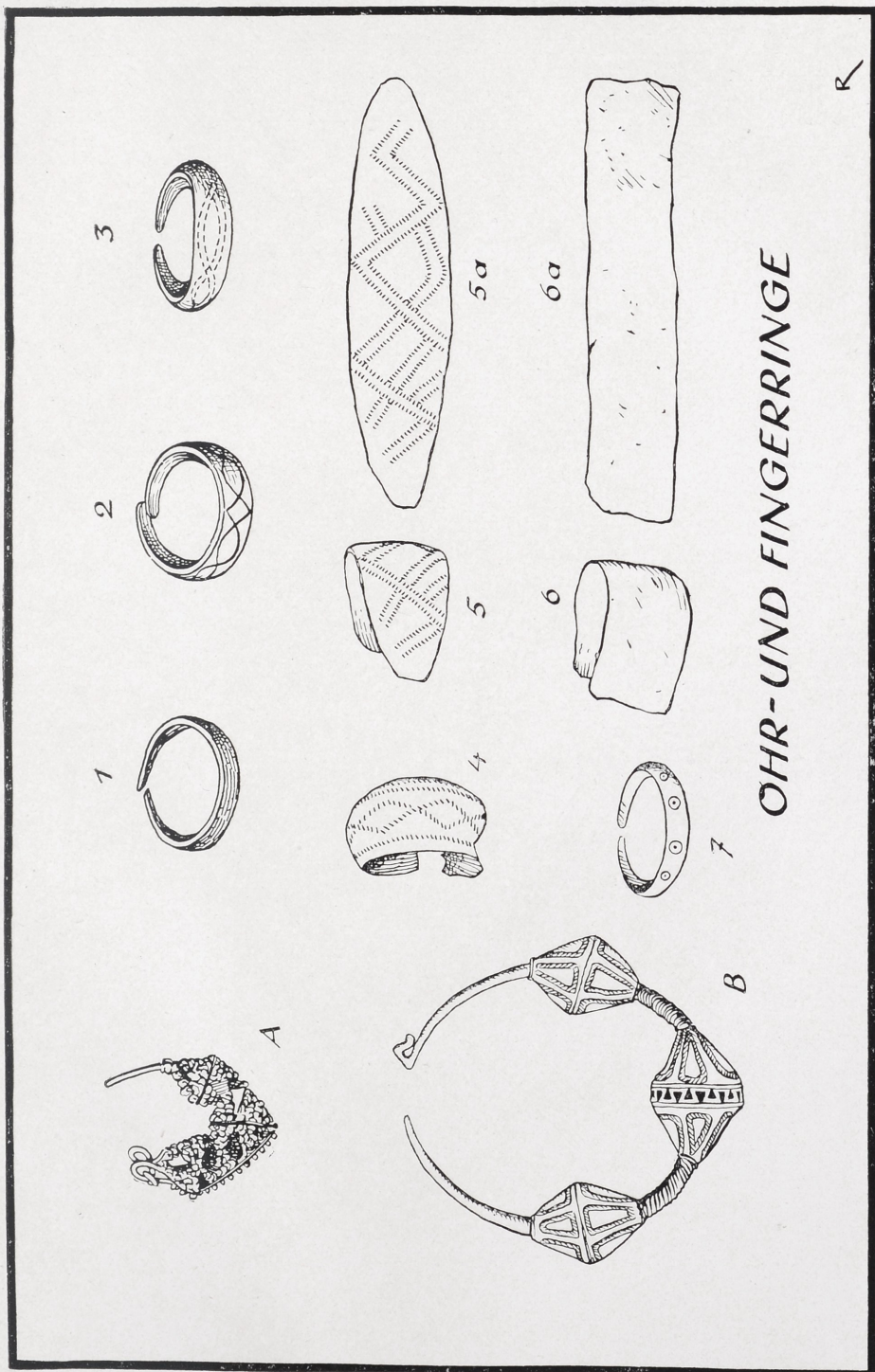
SCHERBEN
MIT NORD=
SLAWISCHEM
ORNAMENT.

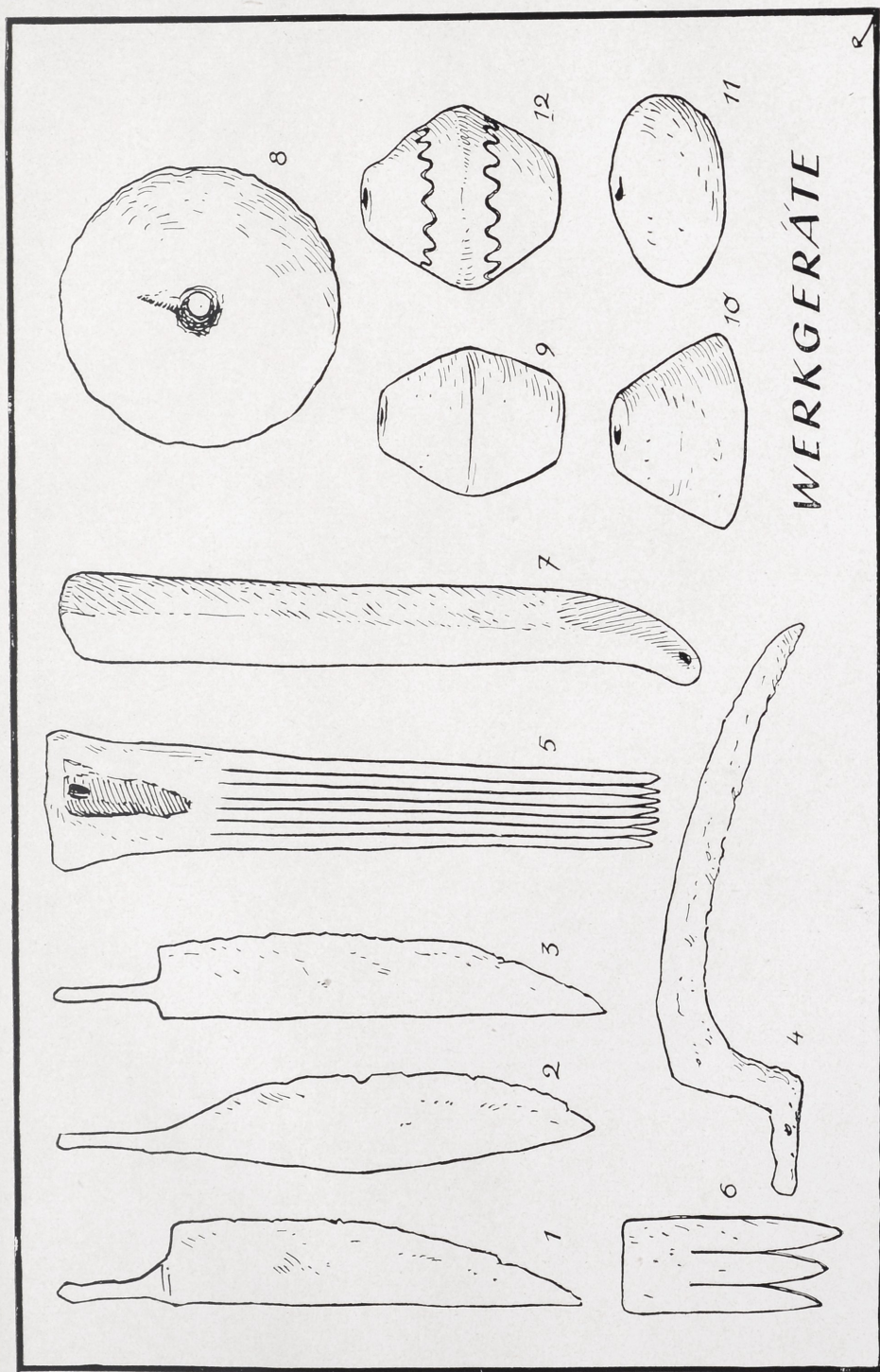


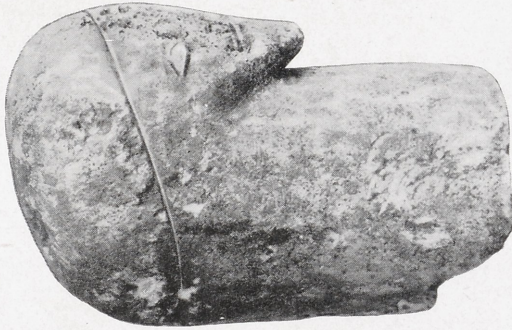


SCHLAFRINGE

R



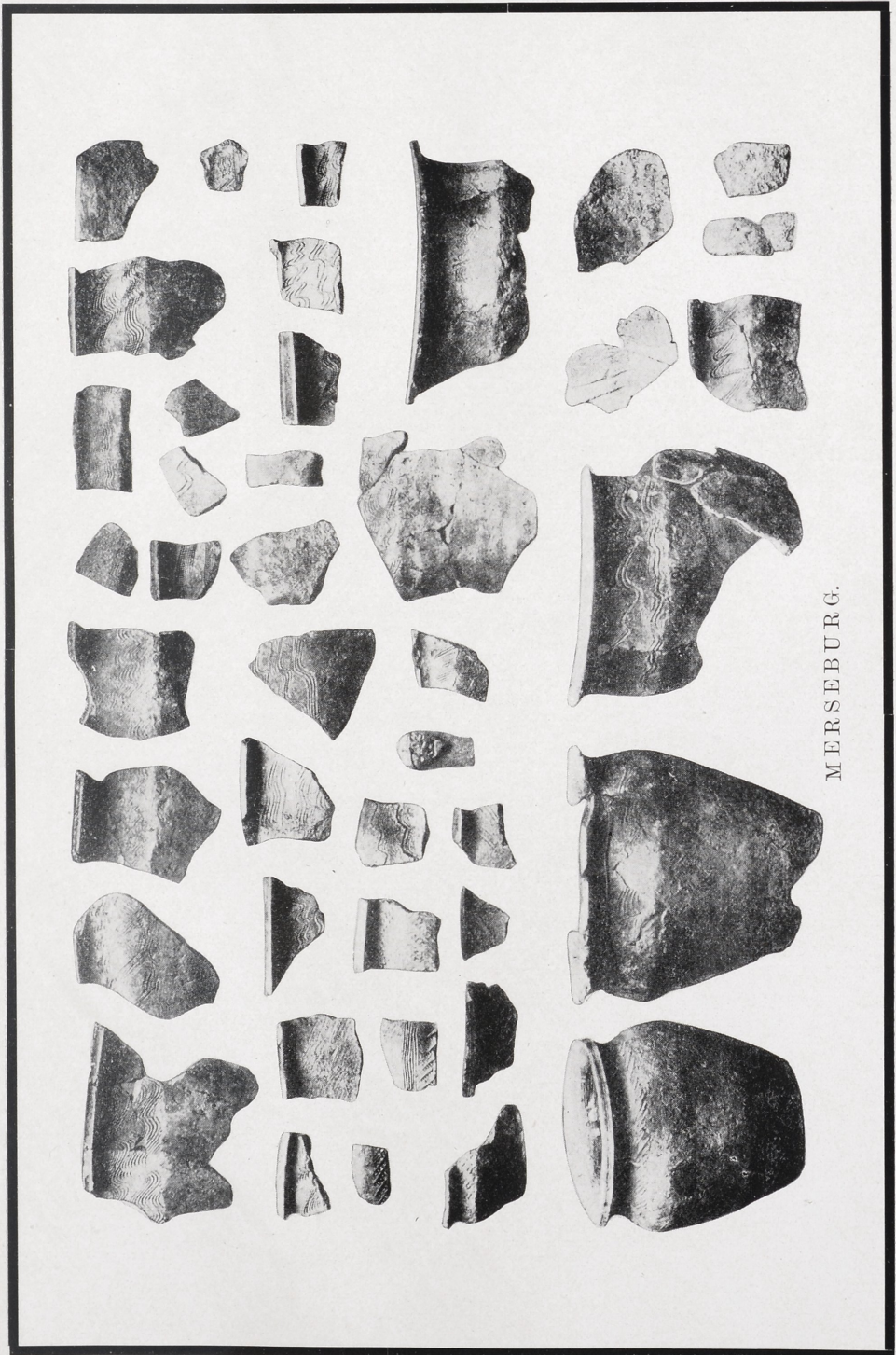




MERSEBURG.



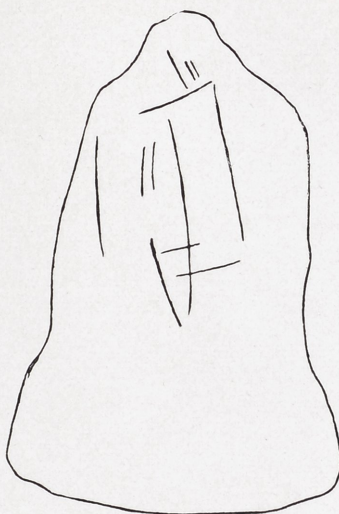
Gößnitz, Kr. Eckartsberga.



MERSEBURG.

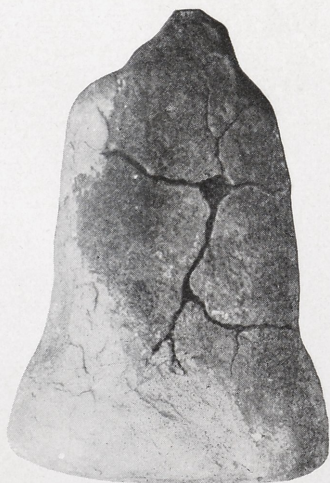


a)

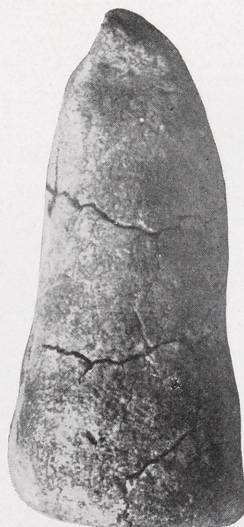


b)

Vorderansicht.



c) Rückansicht.



d) Seitenansicht.

Wulfen, Kr. Köthen (Anhalt). ca. 1:1,8.

N. Niklasson, Steinzeitliche Tonidole.



a) Vorderansicht.

b) Seitenansicht.

c) Rückansicht.

Abb. 1.

Wulfen, Kr. Köthen (Anhalt). ca. 1:1,8.



a) Rückansicht.

b) Seitenansicht.

Abb. 2.

Wulfen, Kr. Köthen (Anhalt). ca. 1:1,8.



Abb. 1. $\frac{1}{6}$.

Hundisburg, Kr. Neuhaudensleben.
W. Schulz, Merowingerfunde.



Abb. 2. $\frac{1}{2}$.

Farsleben, Kr. Wolmirstedt.

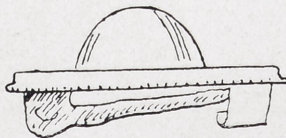
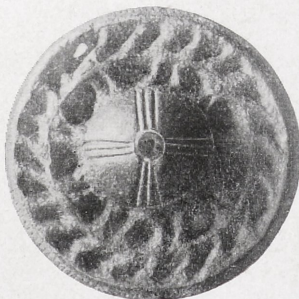


Abb. 3. $\frac{1}{4}$.

Bleiche, Kr. Wolmirstedt.

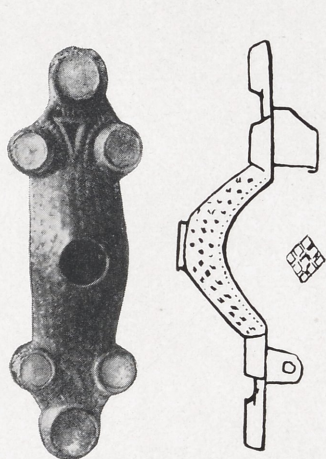


Abb. 1. $\frac{1}{1}$.

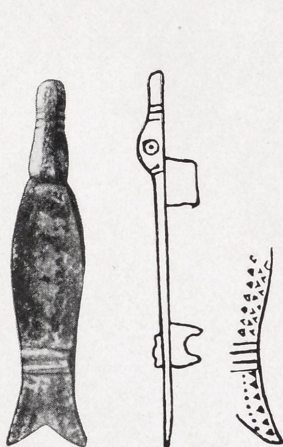


Abb. 2. $\frac{1}{1}$.

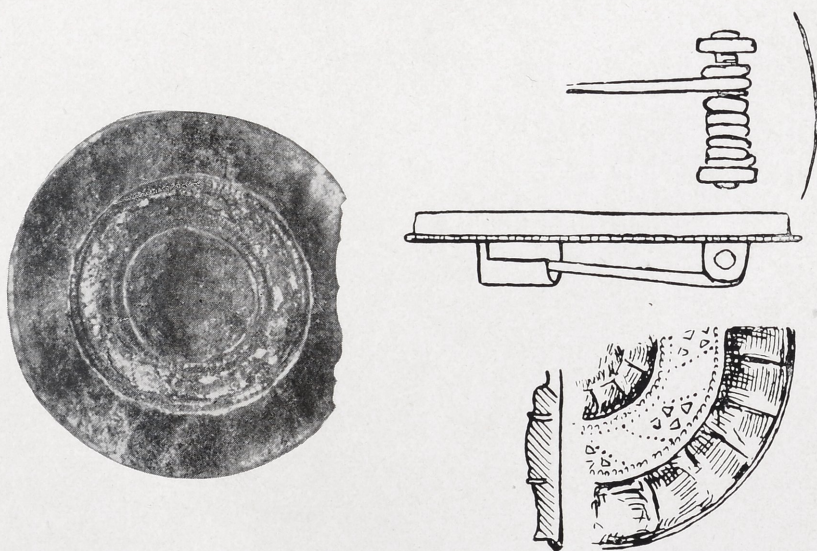


Abb. 3. $\frac{1}{1}$.

Abb. 1—3. Farsleben, Wolmirstedt.

W. Schulz, Merowingerfunde.



Abb. 1. $\frac{1}{3}$.
Westerhausen, Kr. Quedlinburg.



Abb. 3. $\frac{1}{3}$.
Hecklingen, Kr. Bernburg (Anhalt).



Abb. 2. etwa $\frac{1}{6}$.
Westerhausen.

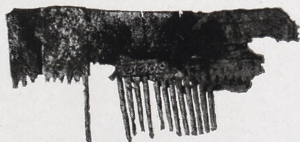


Abb. 4. $\frac{1}{2}$. Hecklingen, Kr. Bernburg (Anhalt).
W. Schulz, Merowingerfunde.