

Abb. 1. Ausschnitt aus Meßtischblatt 3124 des Reichsamts für Landesaufnahme. + Herdlochhöhle.

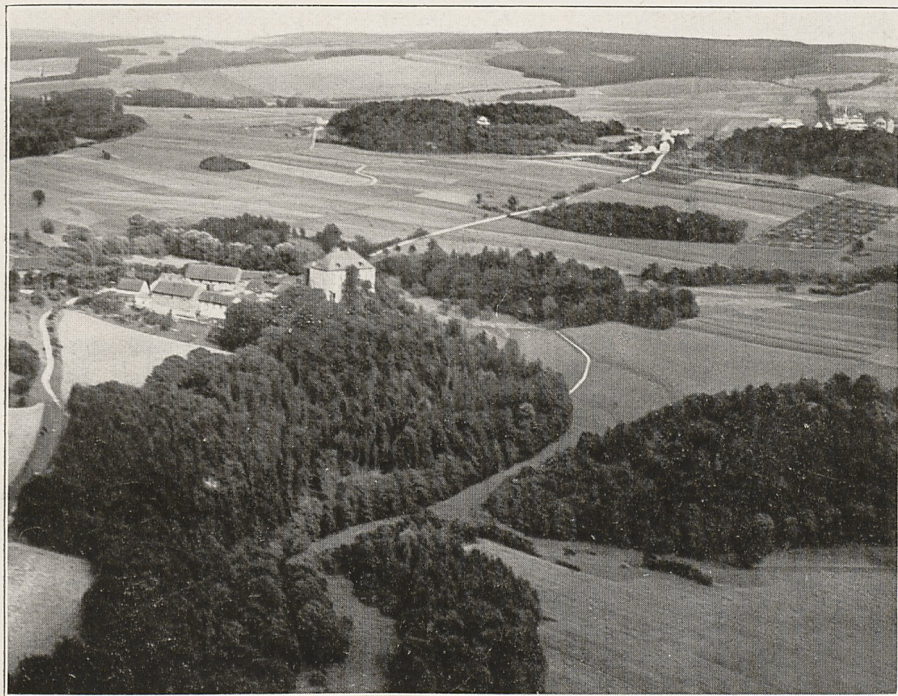


Abb. 2. Landschaftsbild mit Brandenstein links Mitte und Ranis rechts hinten.

Das Herdloch befindet sich in dem Wald im Vordergrund rechts.  
Aufnahme Junkers - Luftbild, Dessau. (Abdruck nicht gestattet.)

Andree u. Grimm: Das Herdloch bei Ranis, Kr. Ziegenrück









Abb. 1. Gesamtansicht des Herdloches bei Ranis.  
Aufn. von G. E. Seige, Pößneck.

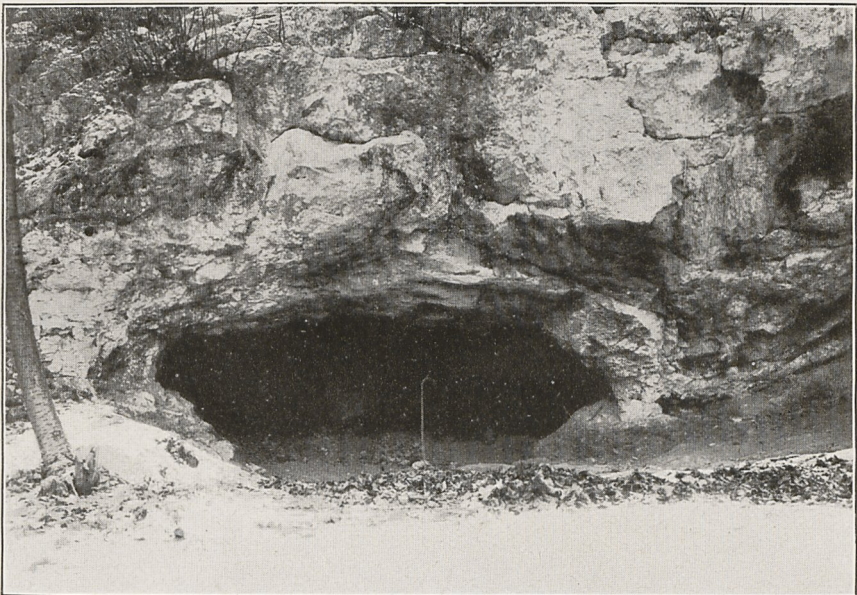


Abb. 2. Östlicher Teil des Herdloches.  
Aufn. von G. E. Seige, Pößneck.

Andree u. Grimm: Das Herdloch bei Ranis, Kr. Ziegenrück







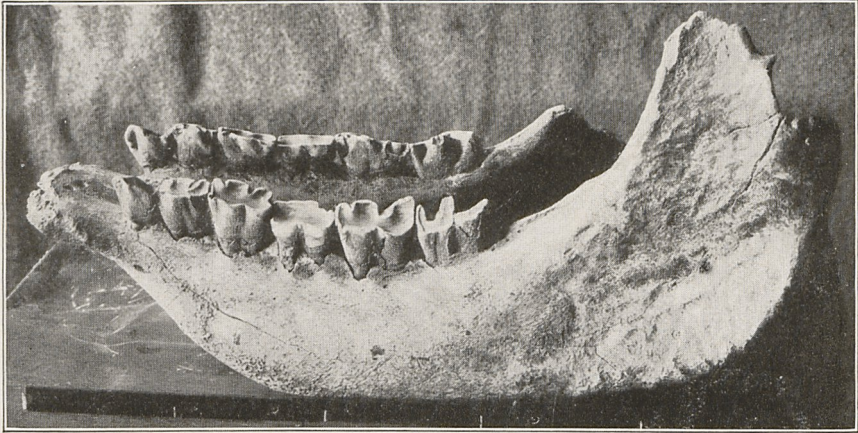


Abb. 1. Unterkiefer von *Rhinoceros antiquitatis* BLB. aus dem Herdloch bei Ranis. Aufn. von G. E. Seige, Pößneck.

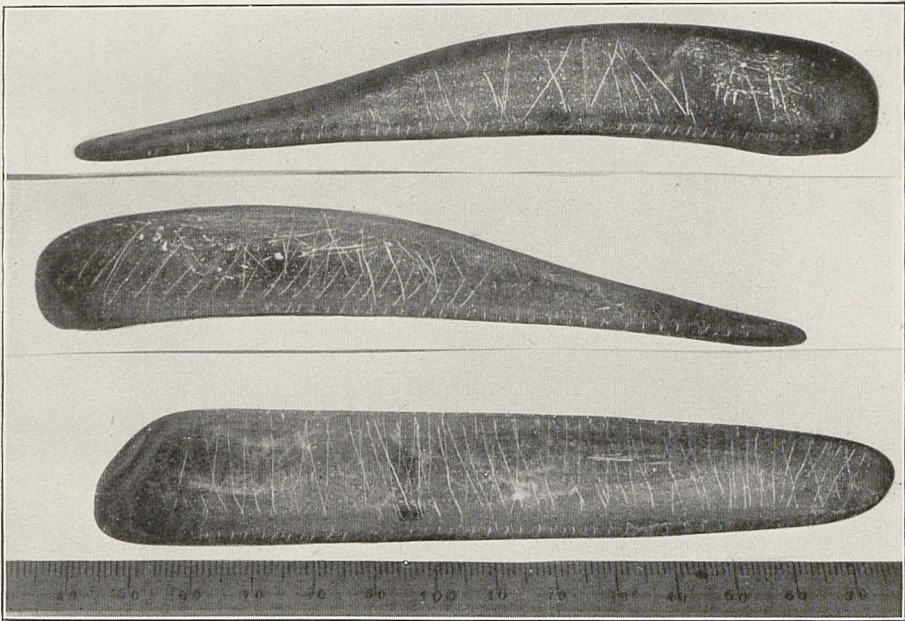


Abb. 2. Grauwackengeröll mit Einritzungen aus dem Herdloch; oben: linke Seite; Mitte: rechte Seite; unten: Unterseite.

Andree u. Grimm: Das Herdloch bei Ranis, Kr. Ziegenrück







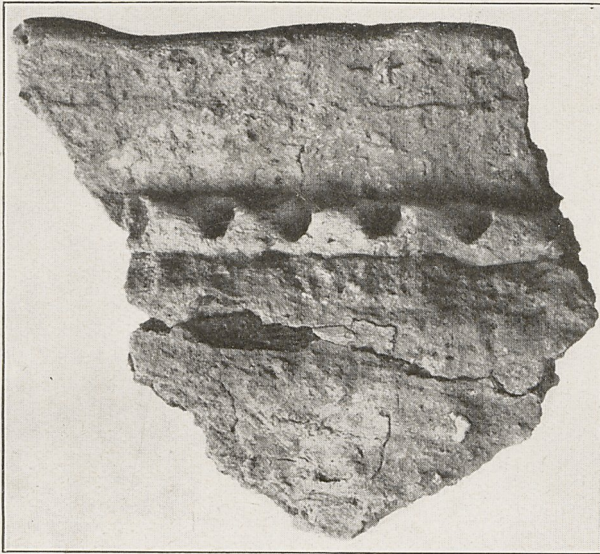


Abb. 1. Randscherbe des Vorratsgefäßes  
von vorn.  $\frac{1}{2}$ .



Abb. 2. Dieselbe  
im Profil.  $\frac{1}{2}$ .

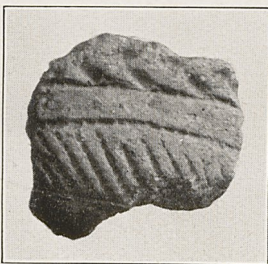


Abb. 3. Scherbe eines  
Glockenbeckers.  $\frac{1}{1}$ .

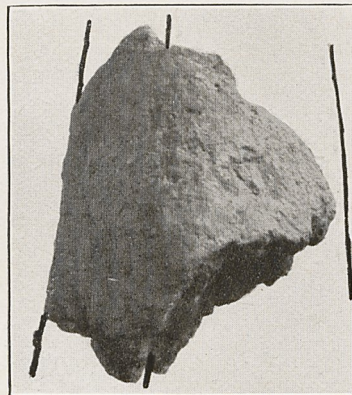


Abb. 4. Bruchstück eines  
Tonständers.  $\frac{2}{3}$ .

Abb. 1 bis 4. Aus dem Herdloch bei Ranis.

Andree u. Grimm: Das Herdloch bei Ranis, Kr. Ziegenrück









Abb. 1. Eingang zur Diebeshöhle bei Uftrungen  
Aufnahme W. Schulz, Halle



Abb. 2. *a, f*      *b*      *c*      *d*      *g*      *e*  $\frac{2}{3}$ .

Funde aus der Diebeshöhle bei Uftrungen

Andree u. Grimm: Die Diebeshöhle bei Uftrungen im Südharz







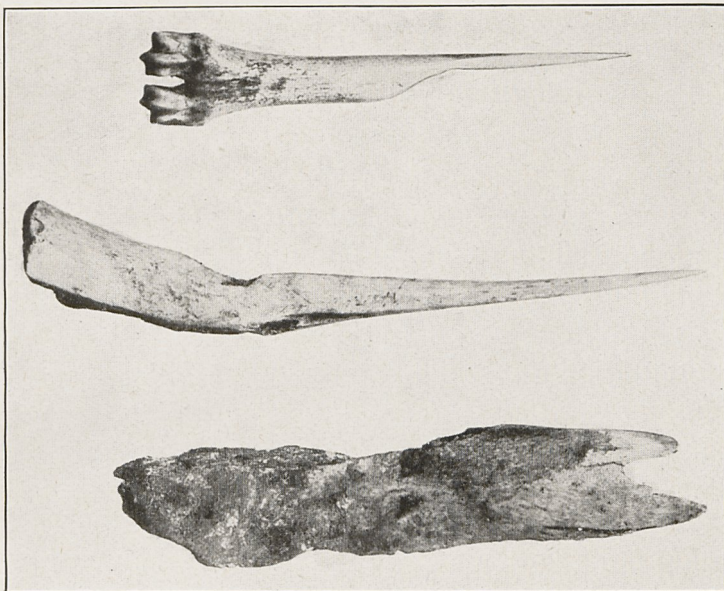


Abb. 1 a-c.  $\frac{1}{2}$ .



Abb. 2 a-c.  $\frac{1}{3}$ .

Abb. 1 u. 2: Aus der Diebeshöhle bei Uftrungen

Andree u. Grimm: Die Diebeshöhle bei Uftrungen im Südharz









Abb. 1 etwa  $\frac{2}{3}$ .

Abb. 2.  $\frac{2}{3}$ .

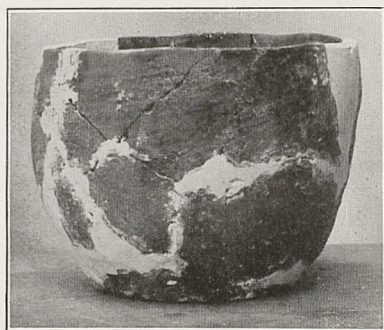


Abb. 3.  $\frac{1}{3}$ .



Abb. 4.  $\frac{1}{5}$ .



Abb. 5.  $\frac{1}{3}$ .

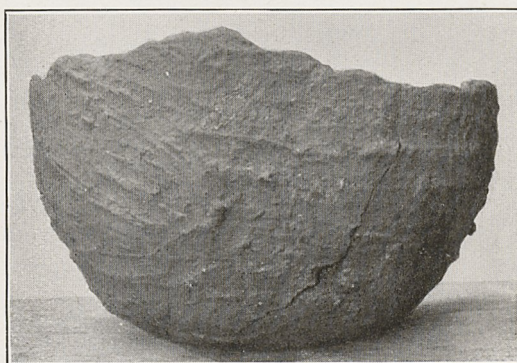


Abb. 6 etwa  $\frac{1}{3}$ .

Abb. 1—6. Diebeshöhle bei Ufrungen.



Abb. 7 a—c. Bruchfeld bei Aschersleben, etwa  $\frac{1}{4}$ .







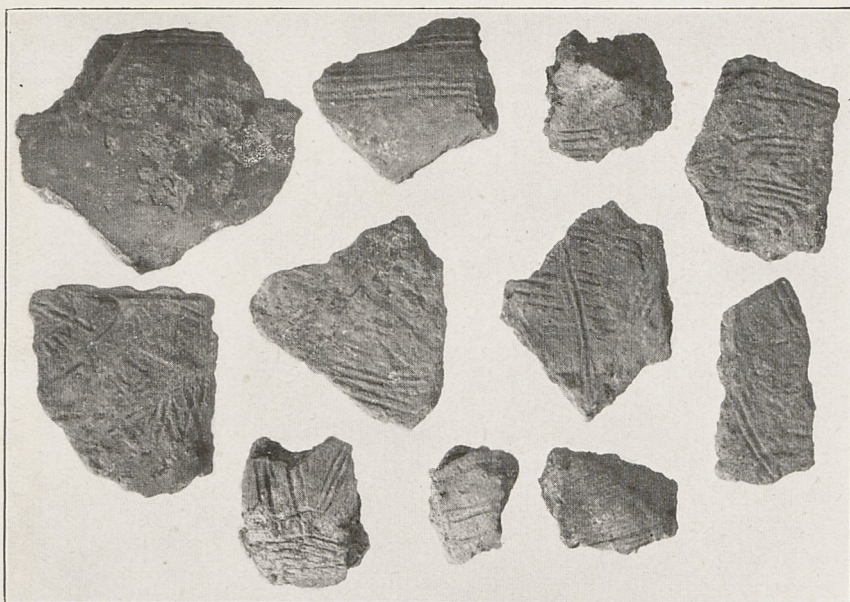


Abb. 1. Diebeshöhle bei Uftrungen etwa  $\frac{1}{2}$ .



Abb. 2. Schkopau, Kr. Merseburg.  $\frac{1}{3}$ .

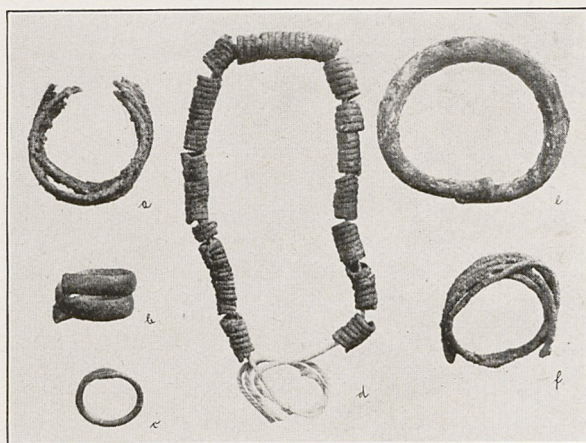
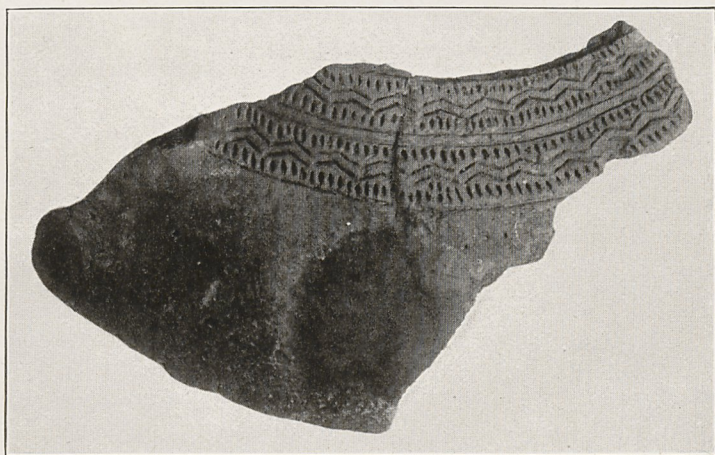
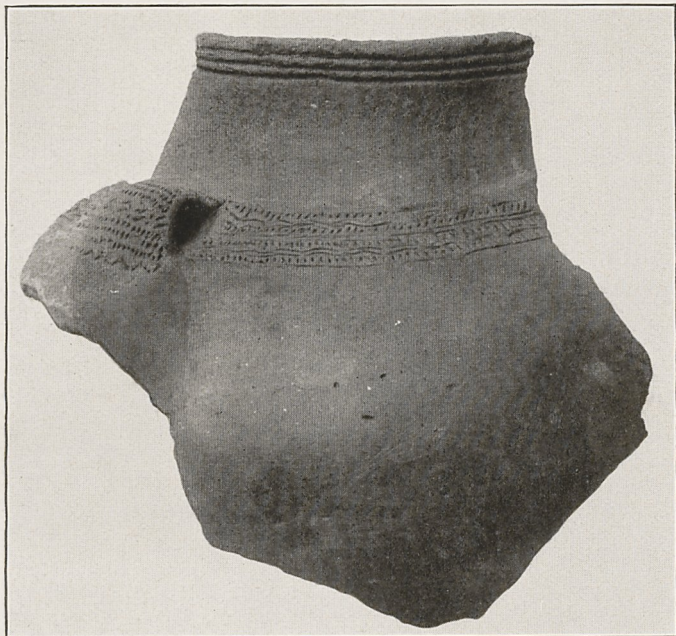


Abb. 3. Diebeshöhle bei Uftrungen.  $\frac{1}{2}$ .









Arneburg, Kr. Stendal. Bruchstücke einer Amphore oben ca. 1:4,  
unten ca. 1:2 nat. Gr. Staatssammlung Berlin.

K u p k a: Schönfelder Tonware aus der Gegend von Arneburg, Kr. Stendal









XVI



X



IX



III



XIII

Gefäße der Merowingerzeit aus Obermöllern, Kr. Naumburg.  $\frac{1}{4}$ .

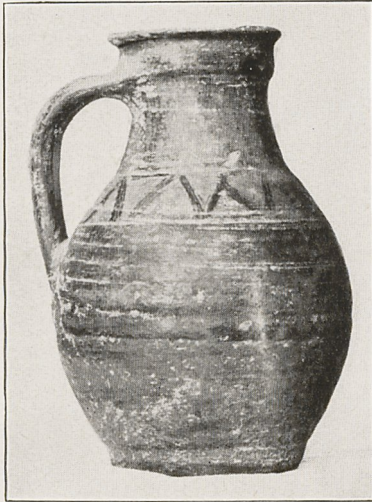
Aus Jahresschrift XII, 1925 (Holter, Obermöllern).

Schulz: Mitteldeutsche Drehscheibengefäße

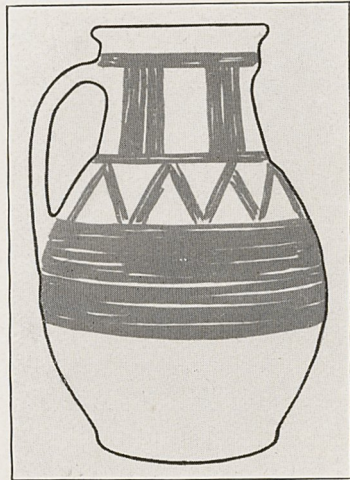








1 a



1 b



2

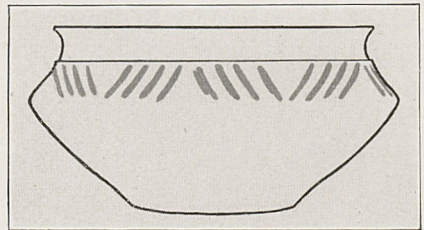


3

4



5 a



5 b

Gerbstedt, Mansf. Seekr. Abb. 2 1/2. Abb. 1, 3—5 1/4.

Schulz: Mitteldeutsche Drehscheibengefäße

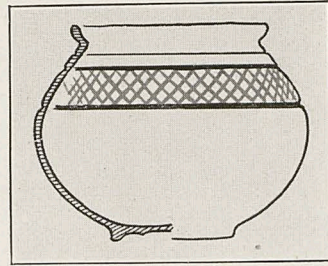








1 a

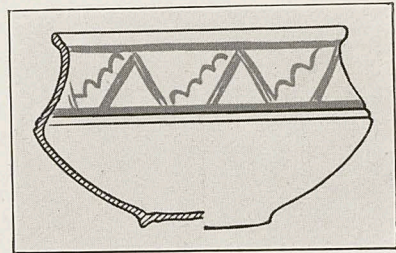


1 b

Trebitz, Mansf. Seekr.  $\frac{1}{4}$

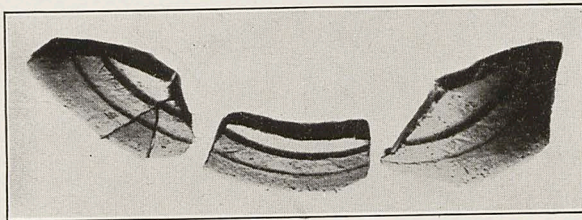


2 a



2 b

Leuna, Kr. Merseburg.  $\frac{1}{4}$



3

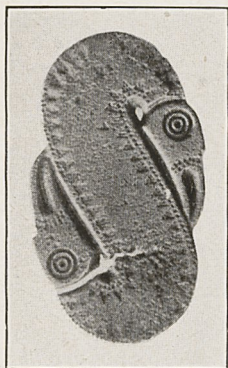
Klieken, Kr. Zerbst.  $\frac{1}{2}$

Schulz: Mitteldeutsche Drehscheibengefäße

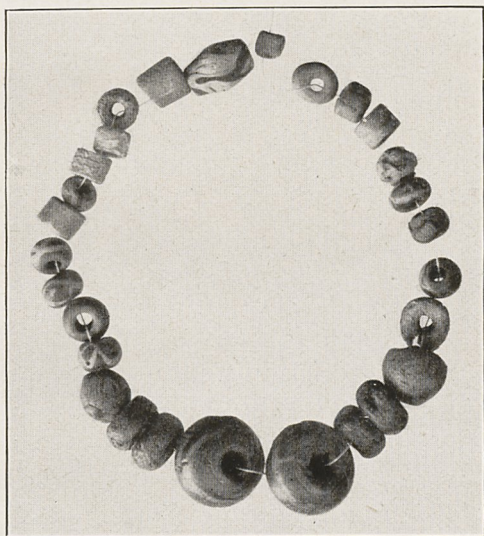




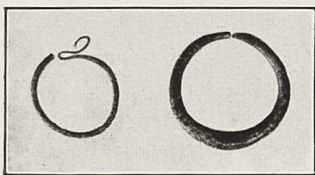




Gr. 2:1.  $\frac{1}{1}$ .



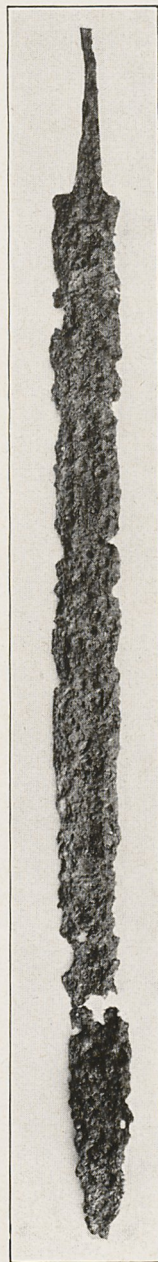
Gr. 2:2.  $\frac{2}{3}$ .



Gr. 10.  $\frac{2}{3}$ .



Gr. 18:2.  $\frac{2}{3}$ .



Gr. 18:1.  $\frac{1}{5}$ .

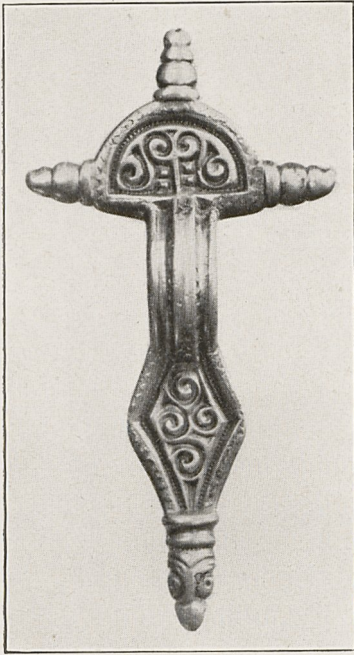
Lützen, Kr. Merseburg.

Niklasson: Gräber der Merowingerzeit in Lützen, Kr. Merseburg

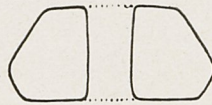
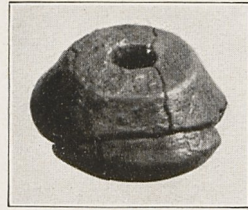




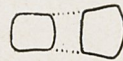




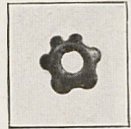
Gr. 19: 1.  $\frac{1}{1}$ .



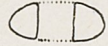
Gr. 19: 4.  $\frac{2}{3}$ .



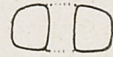
Gr. 19: 6.  $\frac{2}{3}$ .



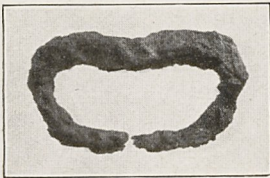
Gr. 19: 5.  $\frac{2}{3}$ .



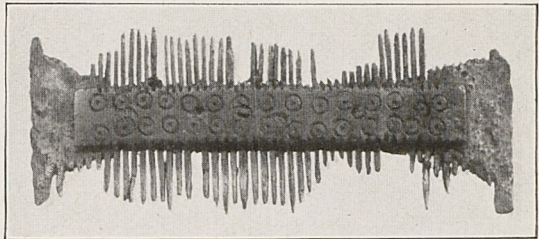
Gr. 19: 8.  $\frac{2}{3}$ .



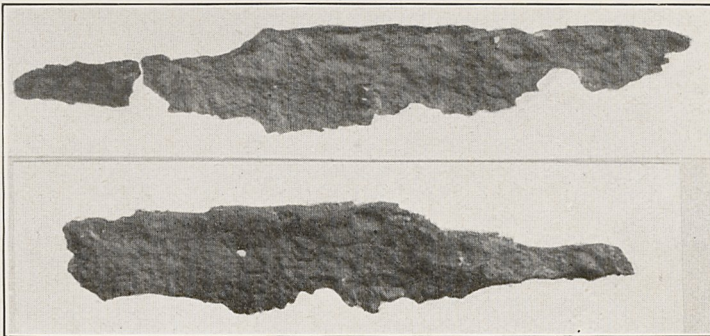
Gr. 19: 7.  $\frac{2}{3}$ .



Gr. 19: 3.  $\frac{2}{3}$ .



Gr. 19: 2.  $\frac{2}{3}$ .



Fund 9.  $\frac{2}{3}$ .

Lützen, Kr. Merseburg.

Niklasson: Gräber der Merowingerzeit in Lützen, Kr. Merseburg