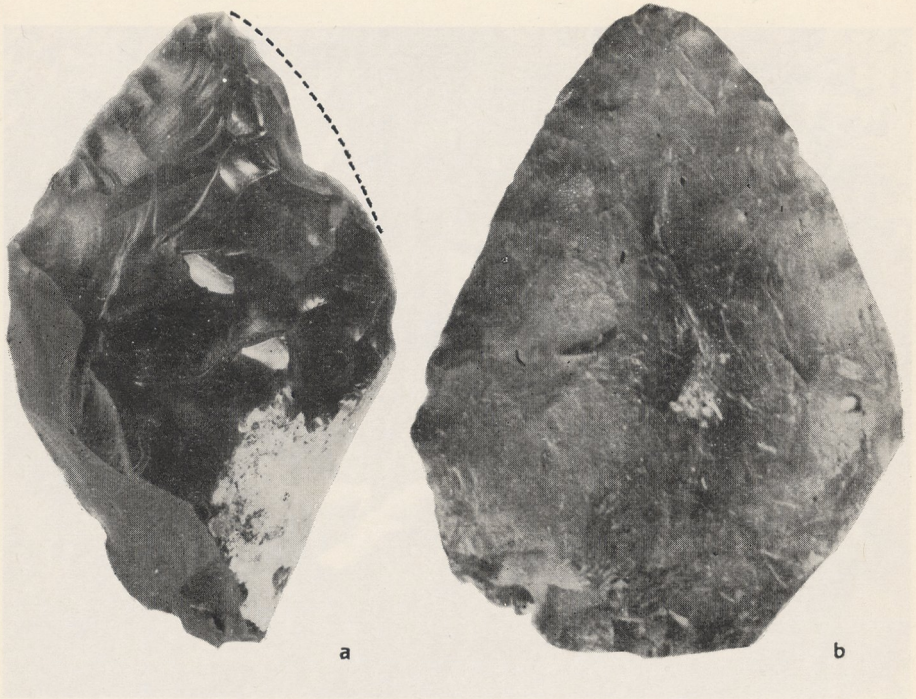


Die Salzgewinnung auf polnischem Boden



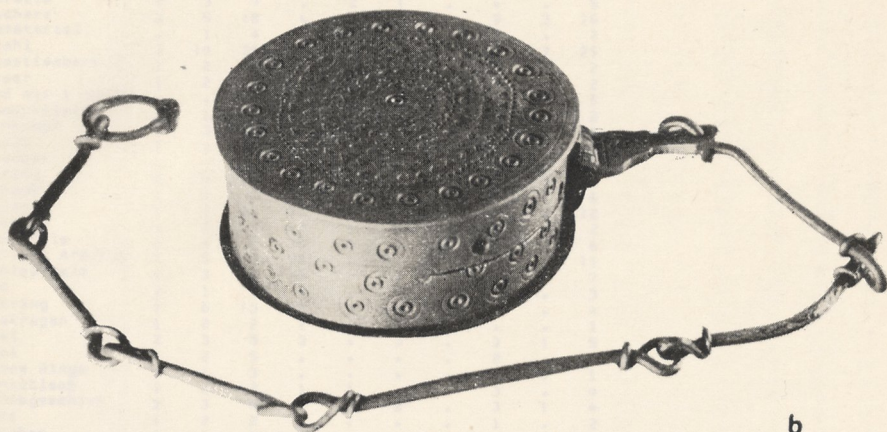
Tafel 1. Wieliczka, pow. Kraków, Fundst. XIa. Frühmittelalterlicher Solbrunnen mit Klär-
 becken und Resten der Aufzugsvorrichtung (12. bis Mitte des 13. Jh.)



Tafel 2. Altpaläolithische Faustkeile von Loitsche, Kr. Wolmirstedt (a) und Magdeburg-Nord (b); verzierter Bronzering von Magdeburg-Nord (unten). a-b = 4:5, unten = etwa 3:5



a



b



Tafel 3. Magdeburg-Buckau. Schöpfkelle (a) und Schmuckdose (b). Osmarsleben, Kr. Staßfurt. Rennofen (unten). a = 1:4, b = 1:1