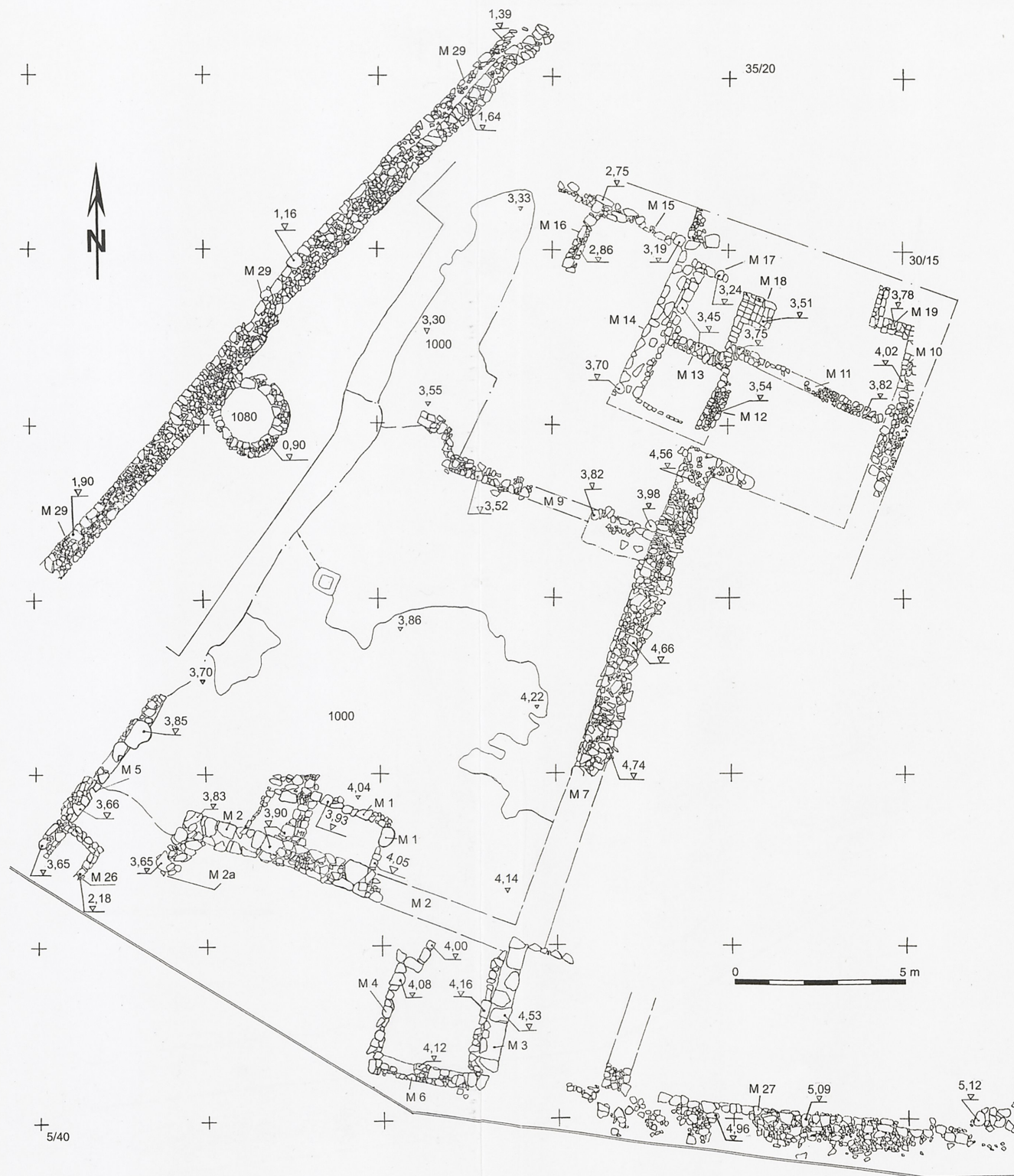
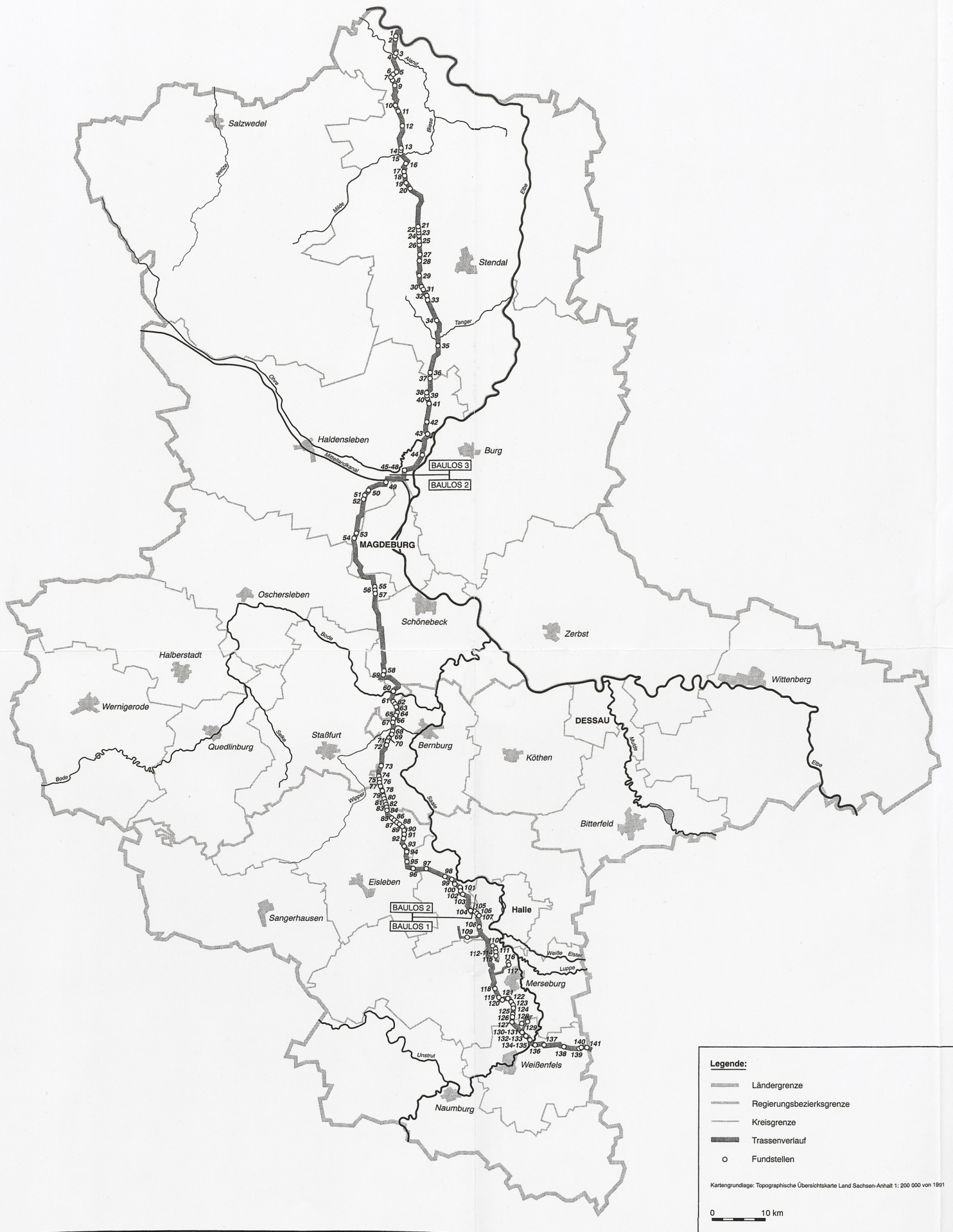




Jahresschrift für mitteldeutsche Vorgeschichte 81, Halle (Saale) 1999
 Beilage 7 (zu Aufsatz Petzschmann): Naumburg (Saale), Ldkr. Burgenlandkreis, Othmarsweg. Phase 4, Siedlungsbefunde am Hang mit Angabe der Befundnummern (s. Text). Höhenangaben zzgl. 120 m üNN



Jahresschrift für mitteldeutsche Vorgeschichte 81, Halle (Saale) 1999
 Beilage 8 (zu Aufsatz Petzschmann) Naumburg (Saale), Ldkr. Burgenlandkreis, Othmarsweg. Pha-
 sen 5 und 6, Siedlungsbefunde am Hang mit Angabe der Befundnummern (s. Text). Höhenangaben
 zzgl. 120 m üNN



Jahresschrift für mitteldeutsche Vorgeschichte 81, Halle (Saale) 1999
 Beilage 9 (zu den Aufsätzen Sailer und Reichenberger/Wohlfel): Verlauf der Pipeline Rostock-
 Böhlen mit Eintragung aller archäologischen Fundstellen der Baulose 1 bis 3 im Trassenverlauf. Die
 Numerierung entspricht der Fundstellenaufistung in Tabelle 1 (Aufsatz Sailer).