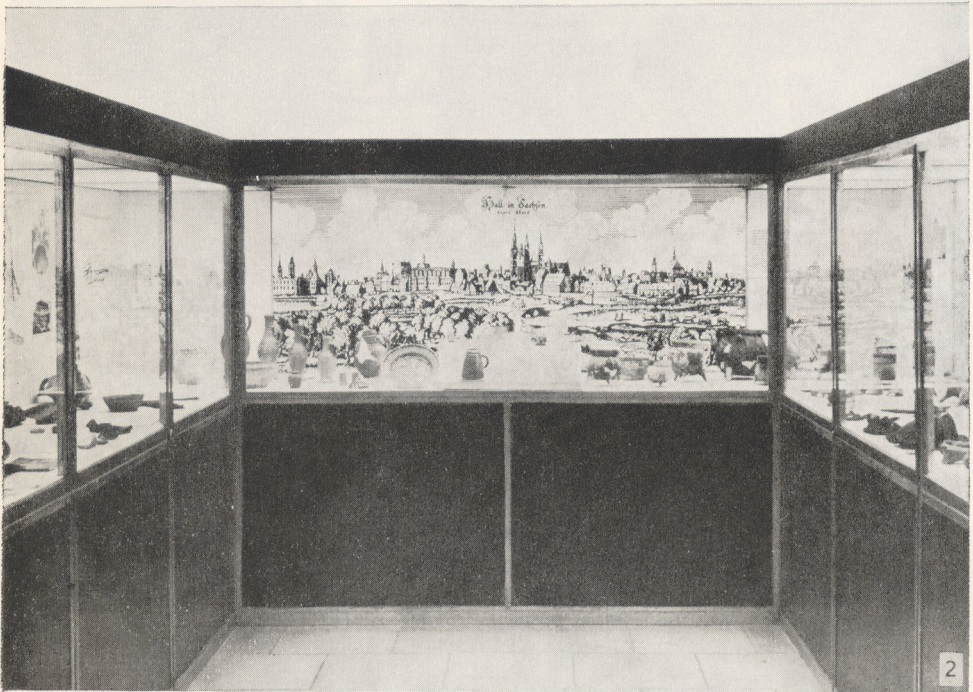
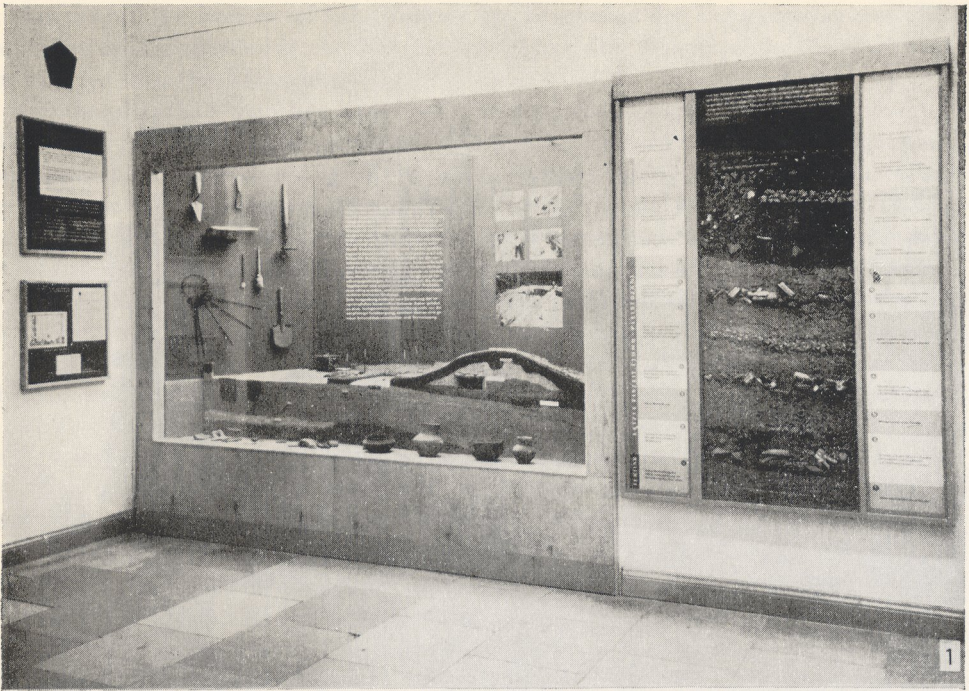
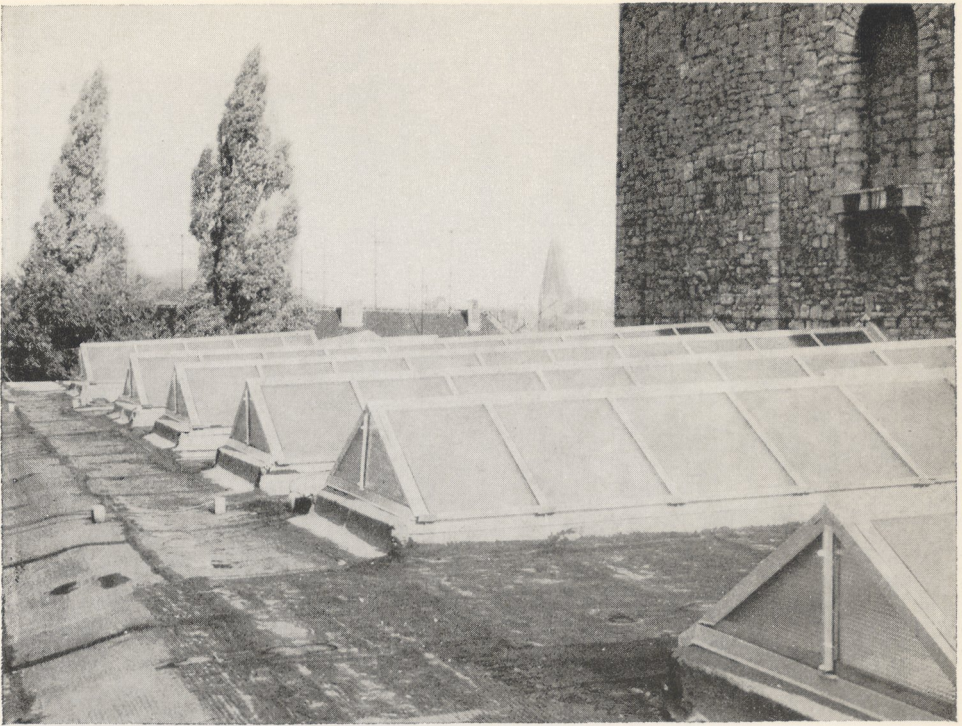




Taf. 1. Plötzkau, Kr. Bernburg. Blick vom Innenhof auf den Nordtrakt des Renaissanceschlusses, das künftig als Zentraldepot genutzt werden soll



Taf. 2. Blick in die Ausstellung „Grundlagen und Methoden der Urgeschichtsforschung“ (1)
 Ausschnitt der Sonderausstellung „Neue Funde und Forschungen in den Bezirken Halle und
 Magdeburg“ (2)

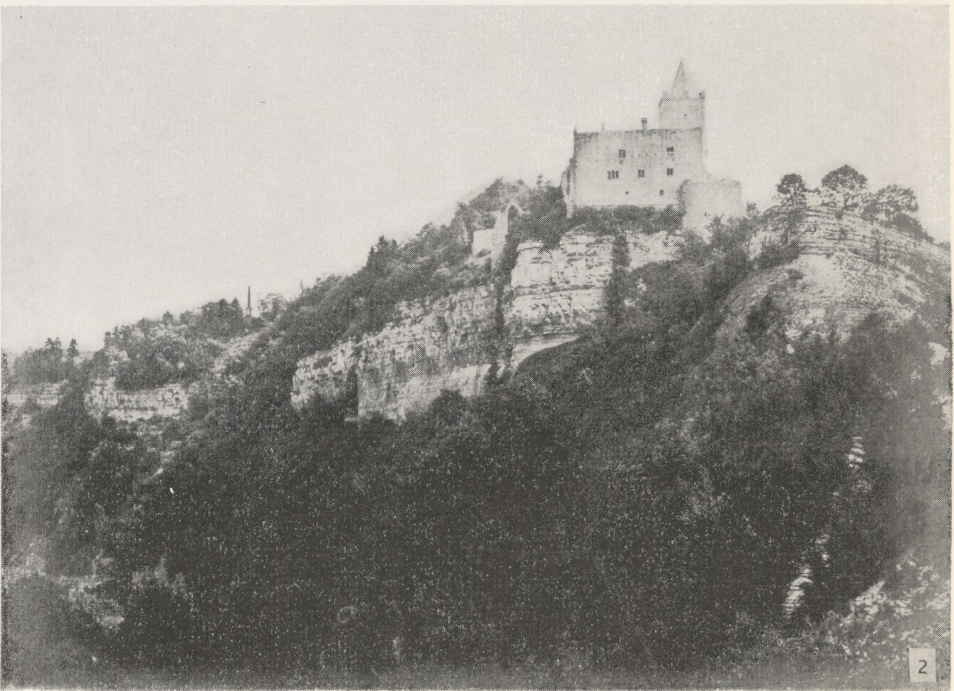
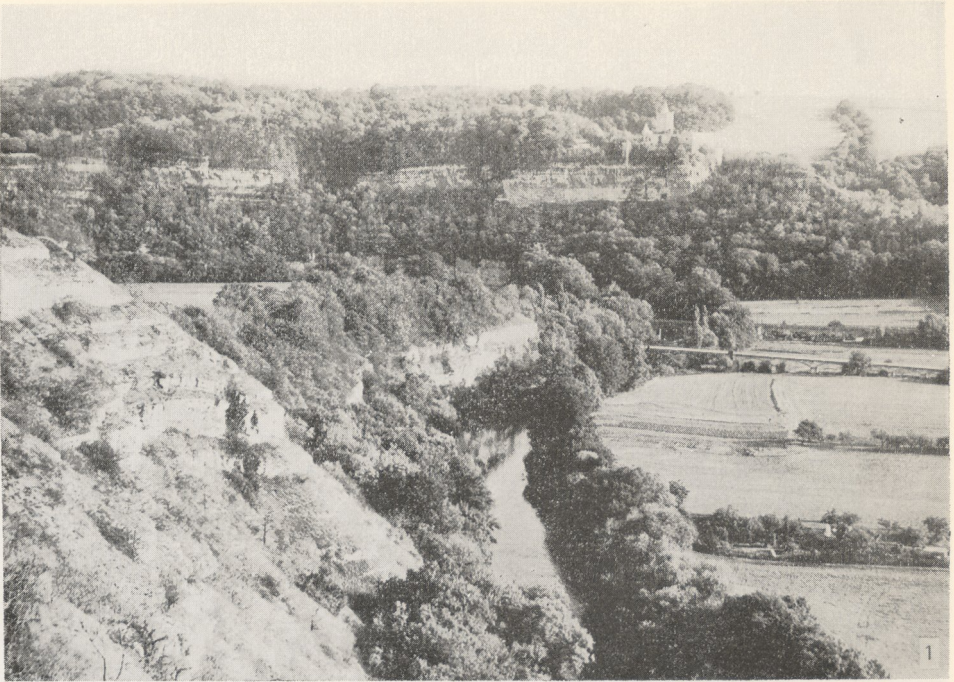


Taf. 3. Einige der erneuerten Satteldächer auf dem Unterdach des Landesmuseums

Das Spinnwebmuseum (B. 8. 1924, H. Koser, Linz) ist ein "Schwebemuseum" mit "Schwebemuseum" (B. 8. 1924, H. Koser, Linz) (1) und (2) (B. 8. 1924, H. Koser, Linz) (2) (B. 8. 1924, H. Koser, Linz) (2)



Taf. 4. Bottmersdorf, Kr. Wanzleben. Fdst. 1, Profil in der Kiesgrube auf dem Osterberg mit Spuren neolithischen Bergbaus (5. 8. 1954, H. Nowak, Ummendorf)

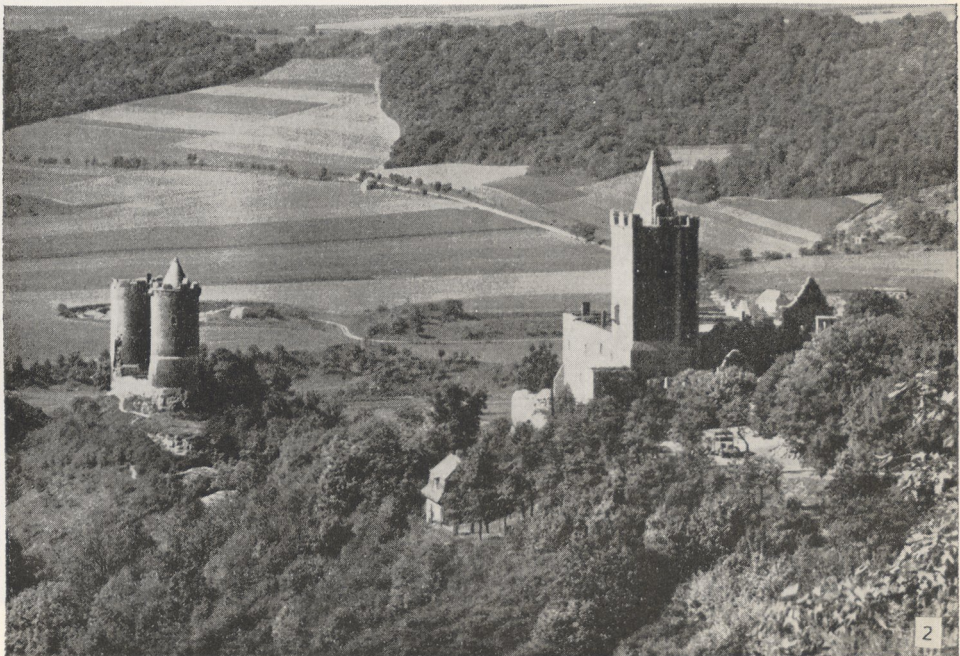
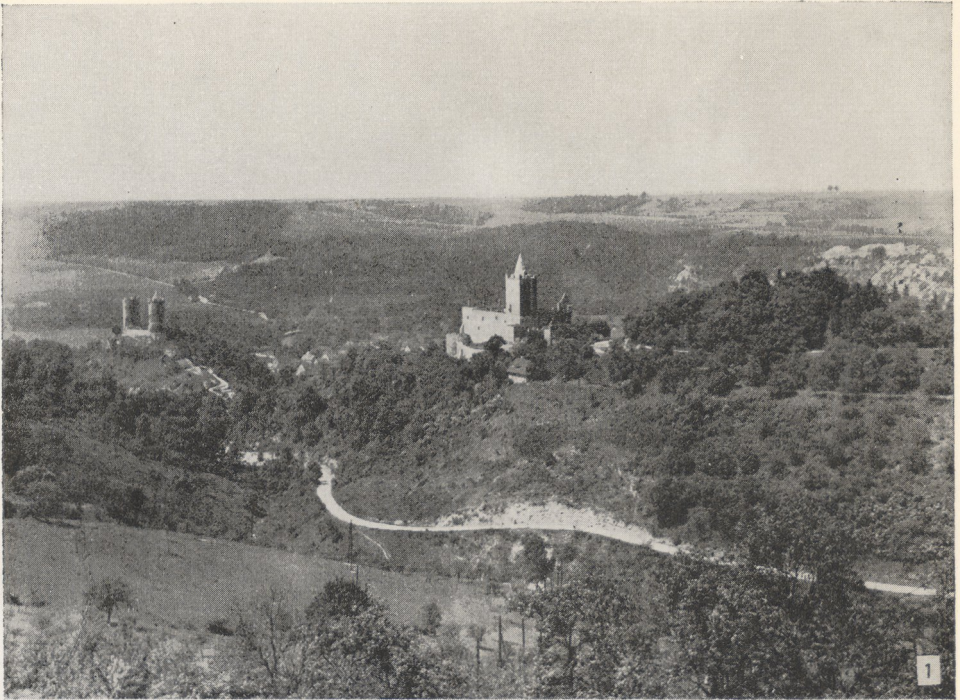


Taf. 5. Rudelsburg bei Bad Kösen, Ansicht von Nordnordwesten, vom „Himmelreich“ aus (1);
Ansicht von Westnordwesten, aus dem Saaletal (2)

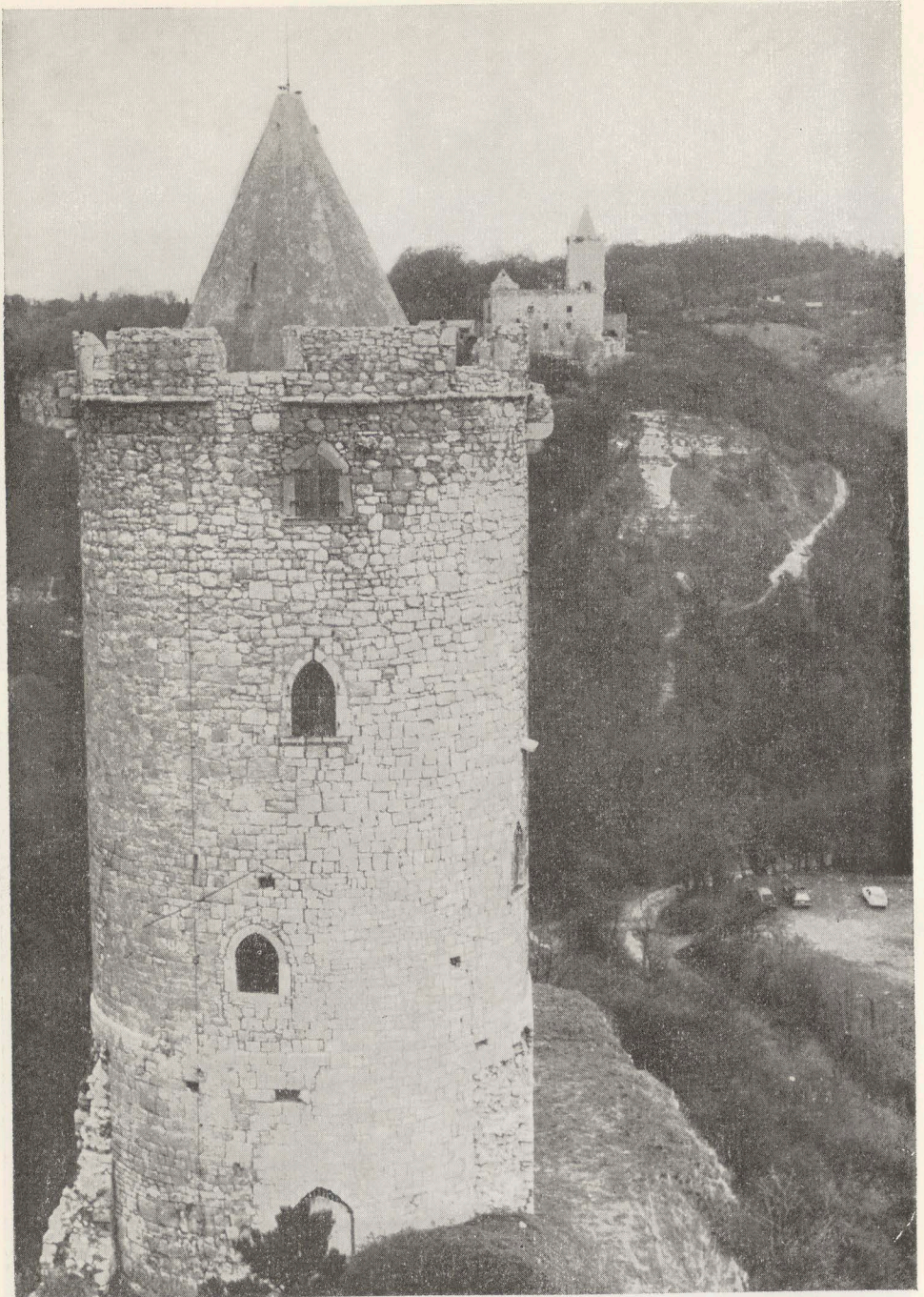


Taf. 6. Rudelsburg bei Bad Kösen, Ansicht von Nordnordwesten, über die Saale

(Aufnahme von H. Nitzsch, 1904, S. 104, Taf. 1, 2, 3, 4, 5, 6, 7, 8, 9, 10, 11, 12, 13, 14, 15, 16, 17, 18, 19, 20, 21, 22, 23, 24, 25, 26, 27, 28, 29, 30, 31, 32, 33, 34, 35, 36, 37, 38, 39, 40, 41, 42, 43, 44, 45, 46, 47, 48, 49, 50, 51, 52, 53, 54, 55, 56, 57, 58, 59, 60, 61, 62, 63, 64, 65, 66, 67, 68, 69, 70, 71, 72, 73, 74, 75, 76, 77, 78, 79, 80, 81, 82, 83, 84, 85, 86, 87, 88, 89, 90, 91, 92, 93, 94, 95, 96, 97, 98, 99, 100)

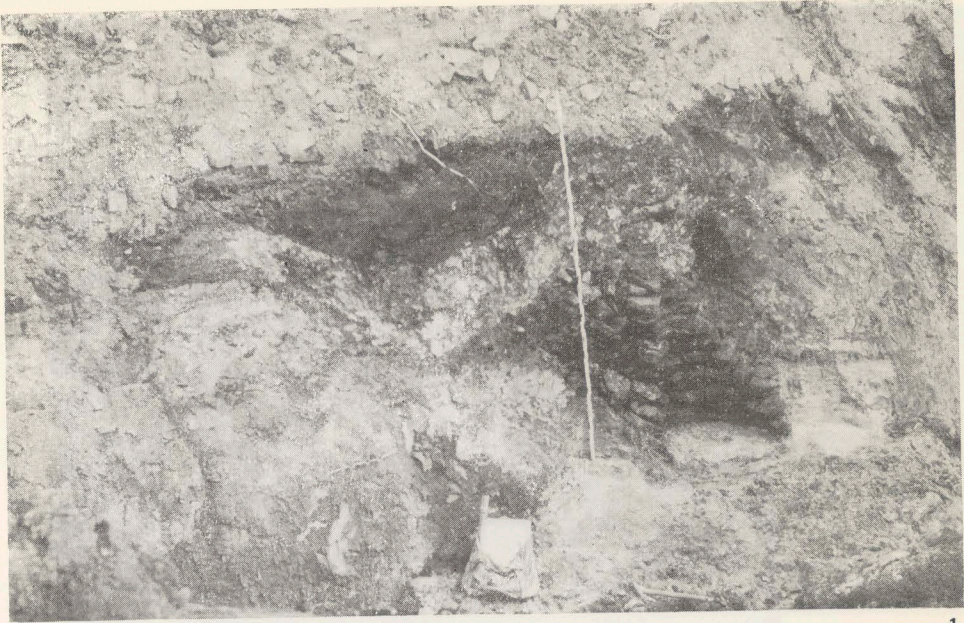


Taf. 7. Rudelsburg (rechts) und Saaleck (links) bei Bad Kösen, Ansicht von Südosten, von der Hochfläche über den Freirodaer Grund (1), Ausschnitt mit den Burgruinen (2)

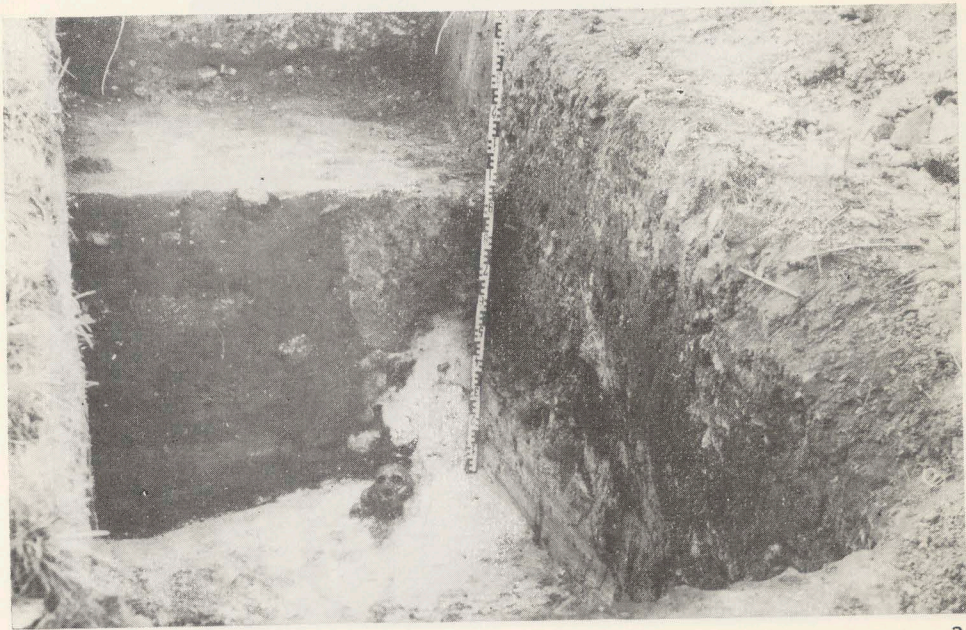


Taf. 8. Rudelsburg bei Bad Kösen, Ansicht von Westen, von der Burgruine Saaleck aus

Taf. 8. Rudelsburg (links) und Saaleck (rechts) bei Bad Kösen, Ansicht von Westen, von der Burgruine Saaleck aus. (1) Rudelsburg, (2) Saaleck.

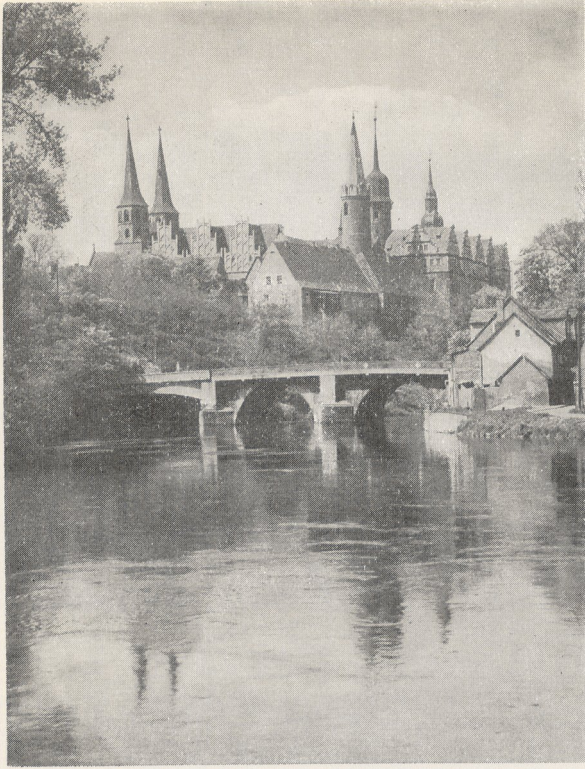


1



2

Taf. 9. Merseburg. 1 = Mittelalterlicher Brunnen; 2 = Eisenzeitliche Siedlungsgrube mit dem Kinderschädel in situ



Taf. 10. Merseburg. Blick über die Saale zum Schloßberg mit Dom



1

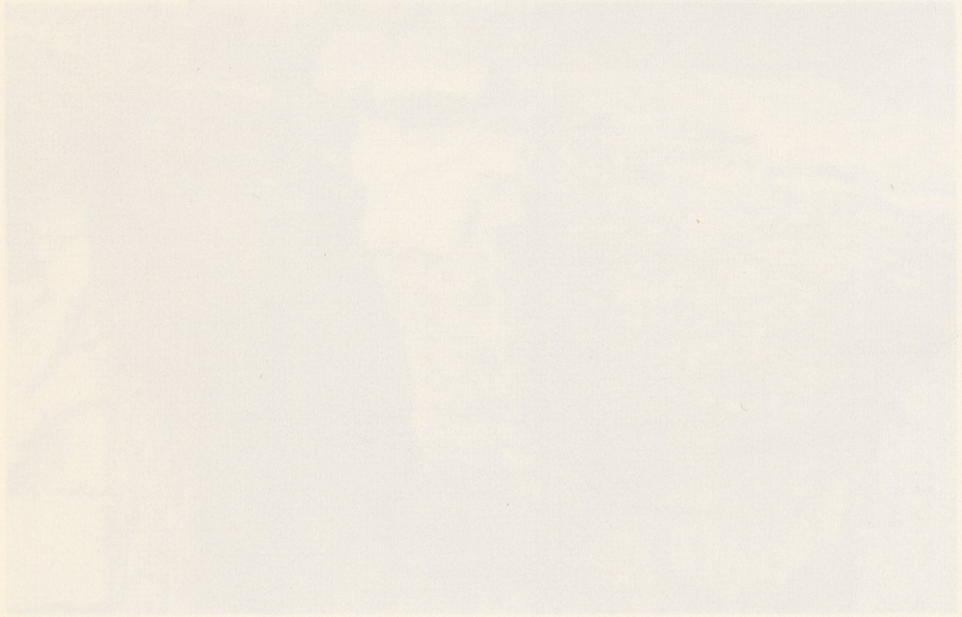


2

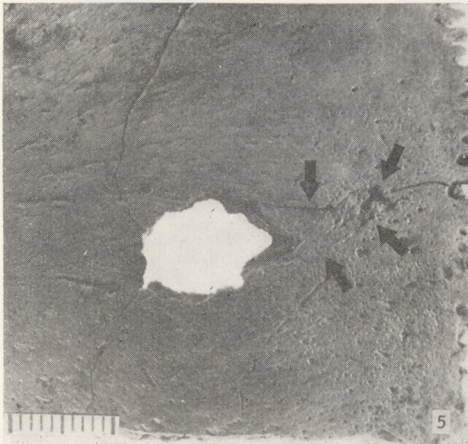
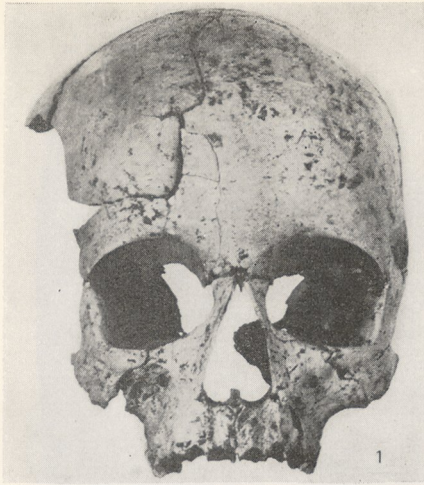
Taf. 11. Merseburg, Große Ritterstraße. 1 = Ehemaliges Gebäudefundament (Mitte) und jüngeres Mauerfundament (im Winkel); 2 = Stadtmauer des 15. Jh. im Befestigungsgraben des 13. Jh.



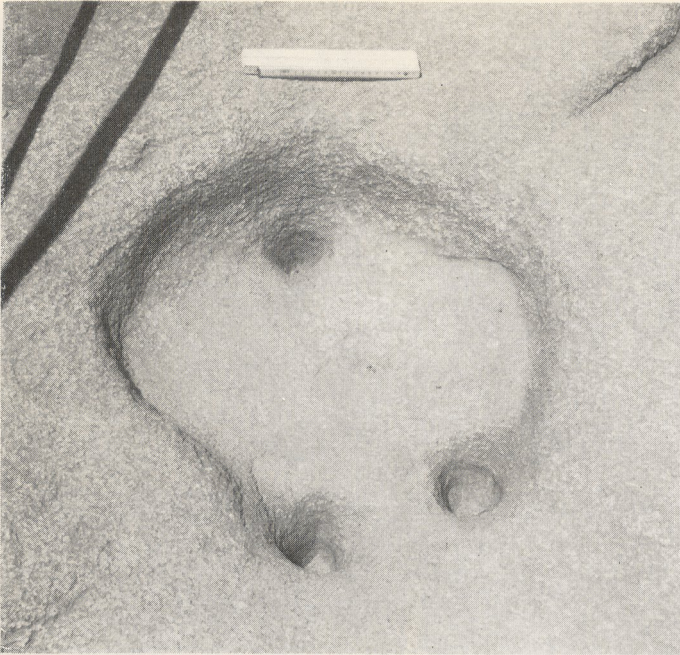
Taf. 12. Merseburg. Fundament und Außenwand des Gotthardstores



Taf. 12. Merseburg. Große Hinterstraße 1 = Ebnung des Fundamentes (Mittel) und jüngerer Mauerabschnitt im Winkel; 2 = Steinmauer des 12. Jh. im Bereich der Hinterstraße des 12. Jh.

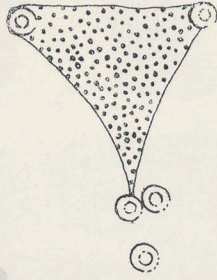


Taf. 13. Kindlicher Schädel von Merseburg, Bez. Halle. 1 = Norma frontalis, 2 = Norma lateralis, 3 = Schädeldefekt auf dem Os frontale, 4 = Lochbruch am rechten Os frontale und parietale, 5 = Lochbruch auf dem linken Os parietale, 6 = Läsion des Schädelknochens durch Hitzeinwirkung



Taf. 14. Die „Roßtrappe“ bei Thale im Harz. Durchmesser 70 : 55 cm,
mit drei mutmaßlichen Pfostenlöchern von 20 cm Tiefe

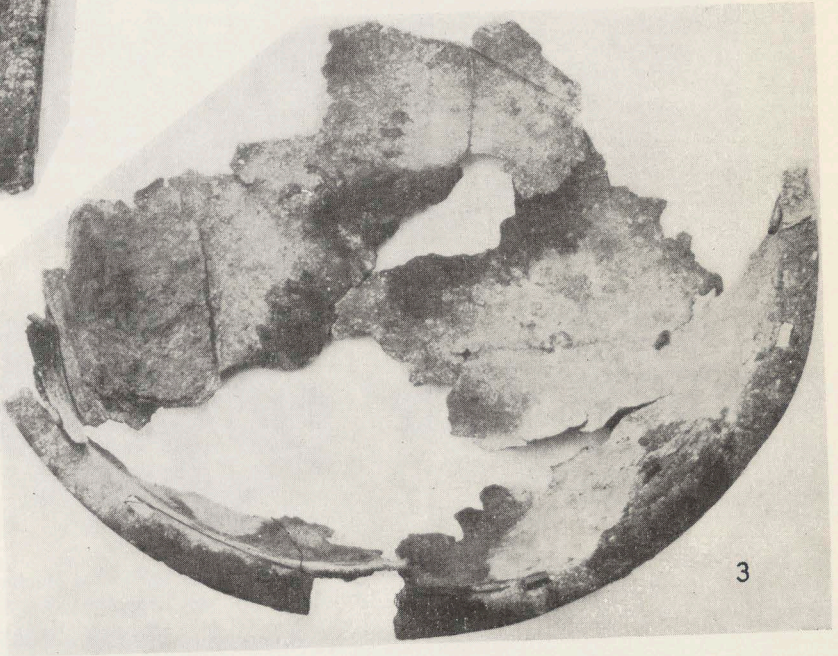
Taf. 13. Zündlicher Schädel von Menschling. Bez. Hälfte 1 = Normale Kontakt, 2 = Normale Kontakt, 3 = Schädelknochen auf dem Ge. Kontakt, 4 = Lochbruch am rechten Ge. Kontakt und Kontakt, 5 = Lochbruch auf dem linken Ge. Kontakt, 6 = Läsion des Schädelknochens durch Hirnverwundung



1

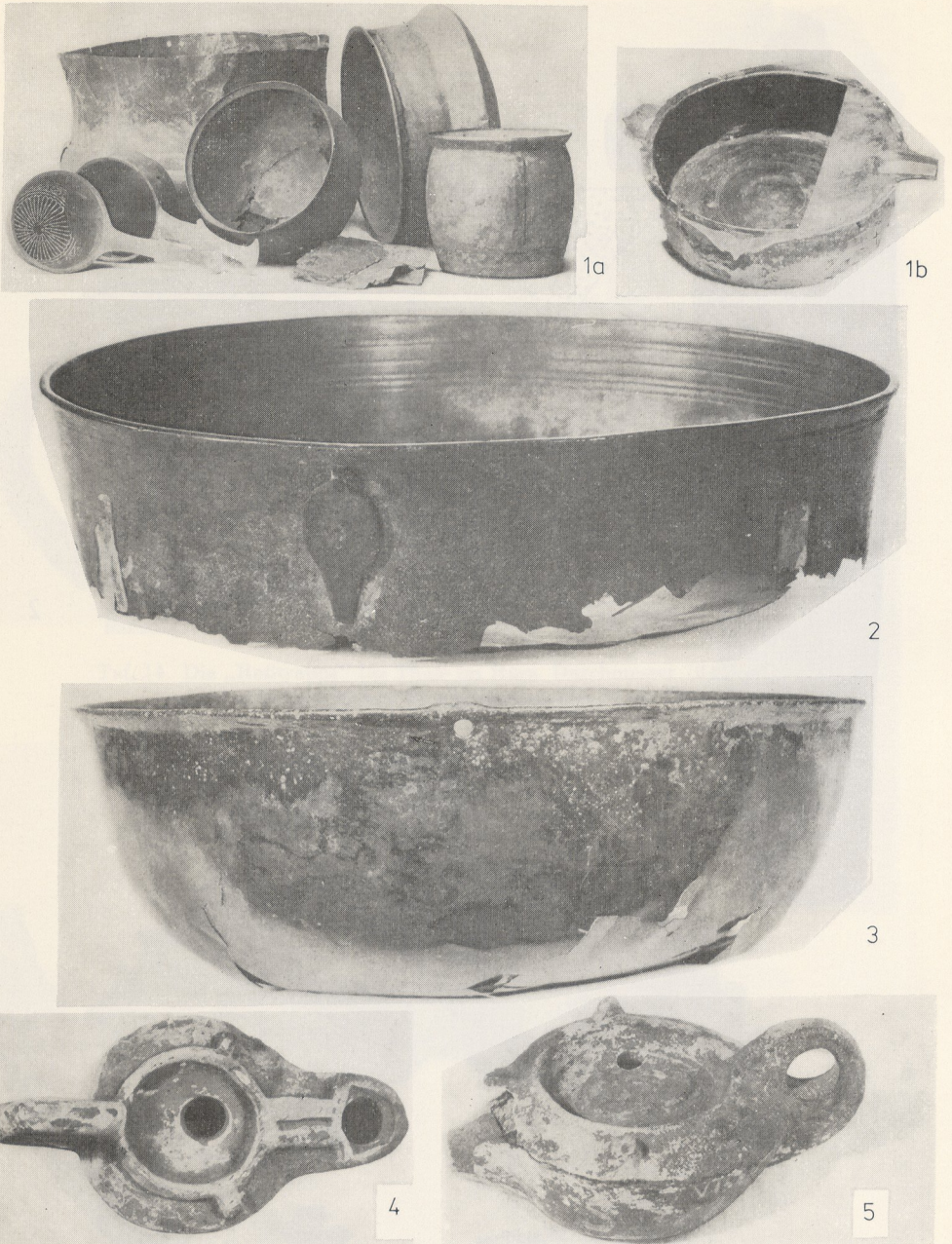


2



3

Taf. 15. Büssen, Ot. von Benkendorf, Kr. Salzwedel, bronzener Kannenhenkel (1),
bronzene Handhabe (2), Bronzekessel mit Eisenrand (3). 2 : 1 (1), 1 : 2 (2, 3)



Taf. 16. Grieben, Kr. Stendal (1a–b), Buntmetallgeschirredepot (gesamt); Mechau, Kr. Salzwedel (2), flachbodiges Bronzebecken (E 82); Gröningen, Ot. von Lagendorf, Kr. Salzwedel (3), spätes Fußbecken (≈ E 105–106); Mechau, Kr. Salzwedel (4); Dequede, Kr. Osterburg (5), Tonlampen. ≈ 1 : 8 (1a–b), 1 : 2 (2–5)

Taf. 16. Grieben, Kr. Stendal (1a–b), Buntmetallgeschirredepot (gesamt); Mechau, Kr. Salzwedel (2), flachbodiges Bronzebecken (E 82); Gröningen, Ot. von Lagendorf, Kr. Salzwedel (3), spätes Fußbecken (≈ E 105–106); Mechau, Kr. Salzwedel (4); Dequede, Kr. Osterburg (5), Tonlampen. ≈ 1 : 8 (1a–b), 1 : 2 (2–5)



Taf. 17. Forstkarte von M. Bourdillet aus dem Jahre 1710. Staatsarchiv Rudolstadt
(Kartensammlung R 193)



Taf. 19. Rennweg zwischen F 85 und Burg Kyffhausen (heute Wanderweg von der Burg zum Kulpenberg)



1



2



Taf. 20. 1 = Kanena, Stadtkreis Halle. Faustkeil des Mittelpaläolithikums; 2 = Lössen, Kr. Merseburg, Faustkeil des Mittelpaläolithikums. 1:1



1



2

Taf. 21. Nebra, Kr. Nebra. Münzfund des 12.—13. Jh. von der „Alten Stadt“. 1 = kleine Auswahl aus dem Münzfund (1:1); 2 = Münzgefäß, Oberteil nicht vorhanden, mit vollständigem Inhalt.



Taf. 22. OMuR Dr. Volker Toepfer (1908—1989)



Taf. 23. Dr. Johannes Schneider (1931–1989)