

Abb. 1 Trier, Liebfrauenkirche
 Grundrißentwicklung vom 4. bis zum 13. Jhdt.

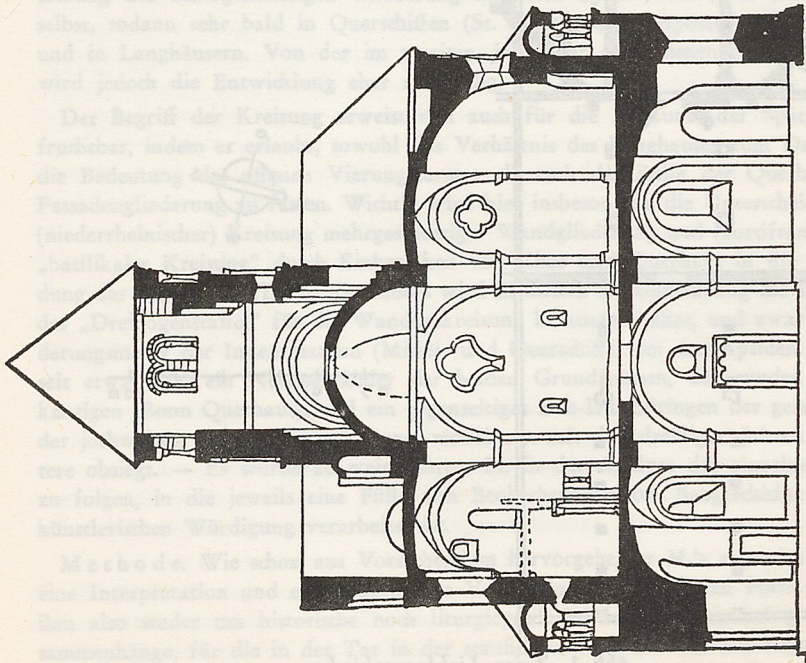
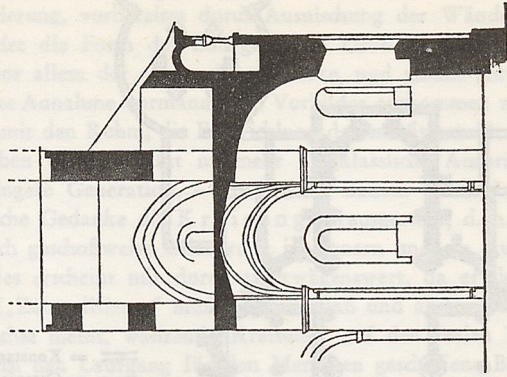


Abb. 2 Schwarzhardt (Zustand von 1151) und Saint-Nicolas-en-Glain, Längsschnitte



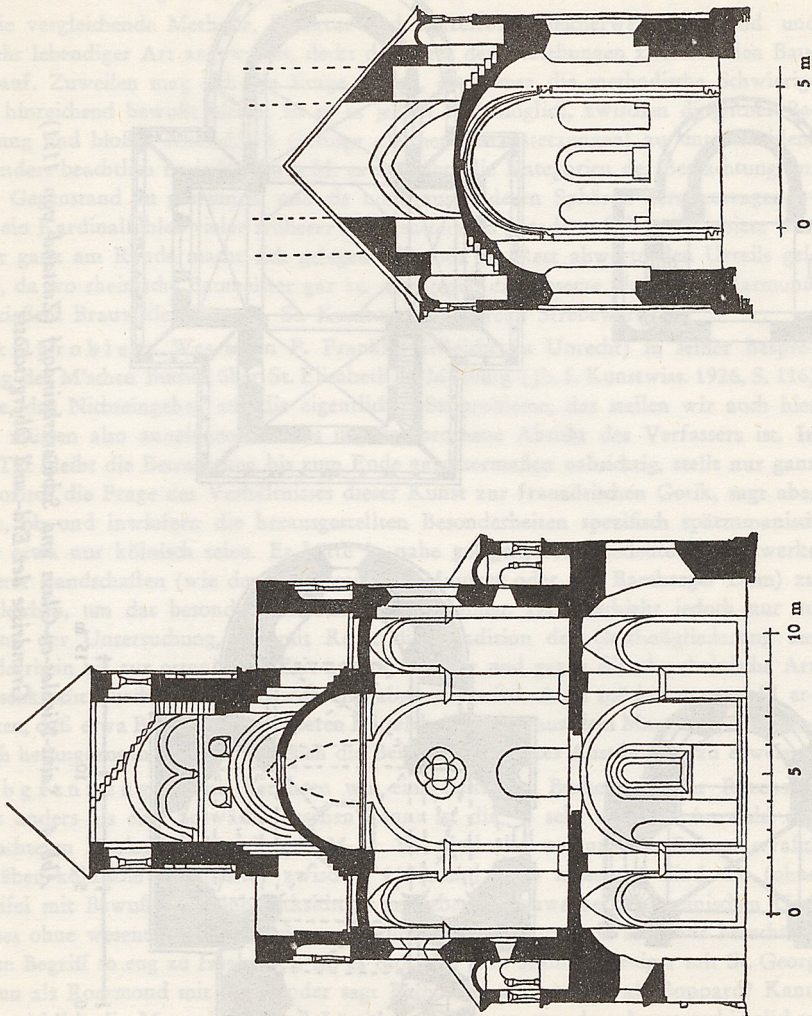


Abb. 3 Schwarzrheindorf (Zustand von 1151) und Saint-Nicolas-en-Glain, Querschnitte

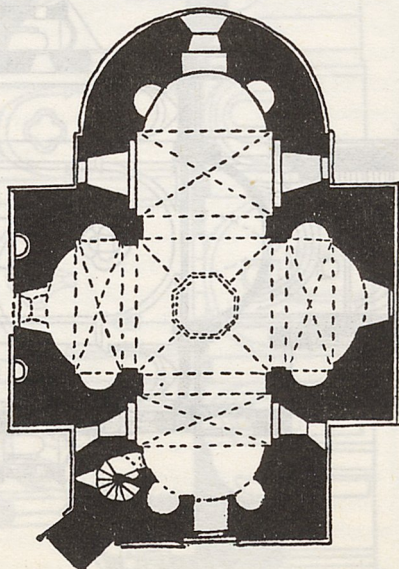
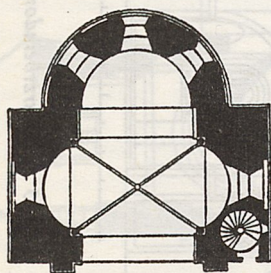
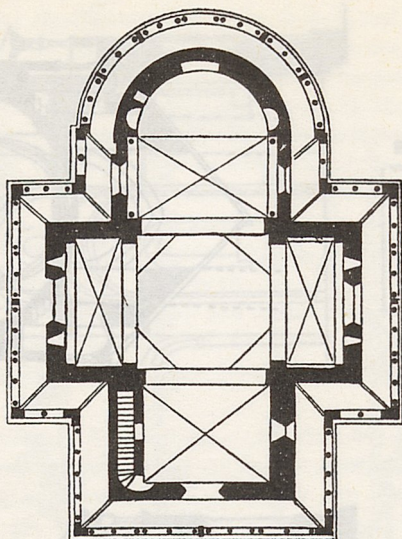
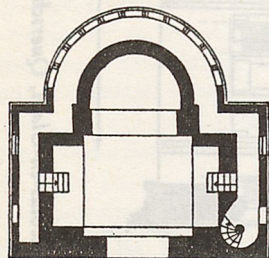


Abb. 4 Saint-Nicolas-en-Glain und Schwarzheldorf (Zustand von 1151)
Grundrisse der Erd- und Obergeschosse