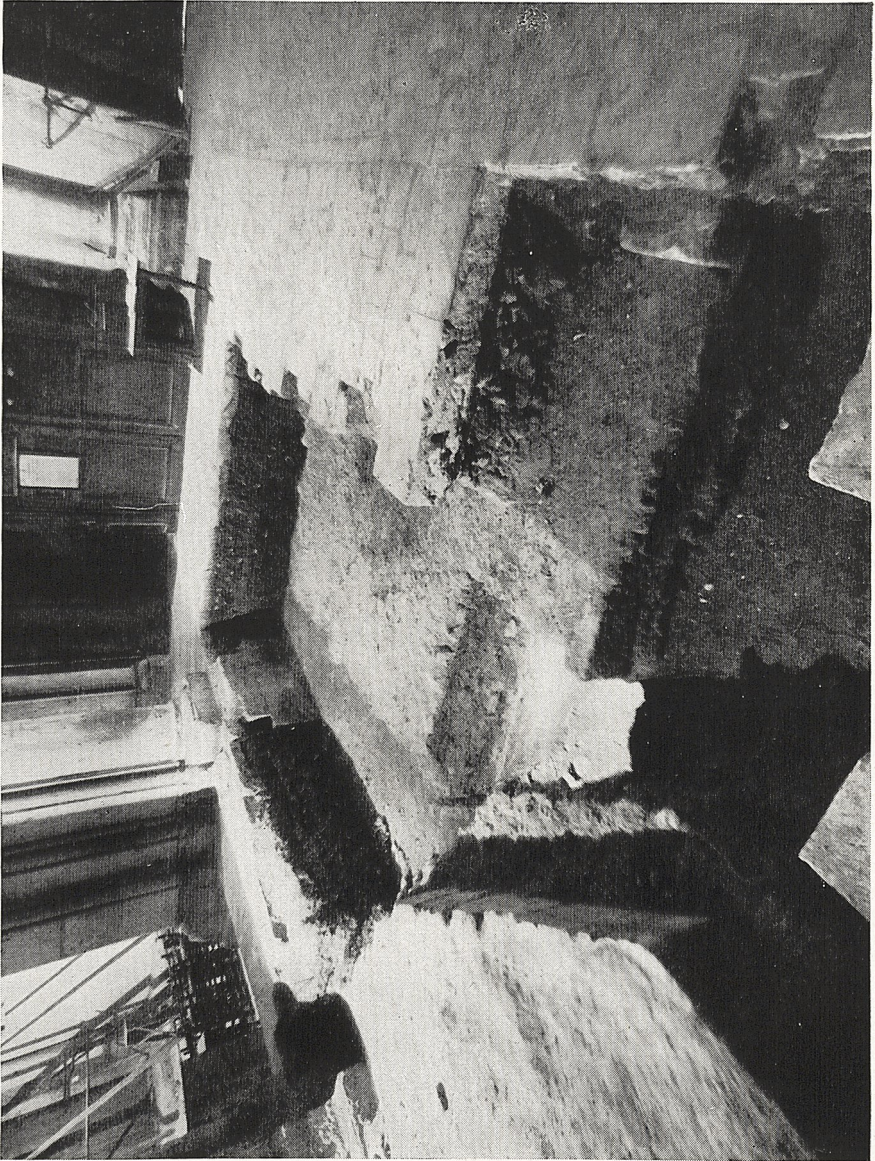


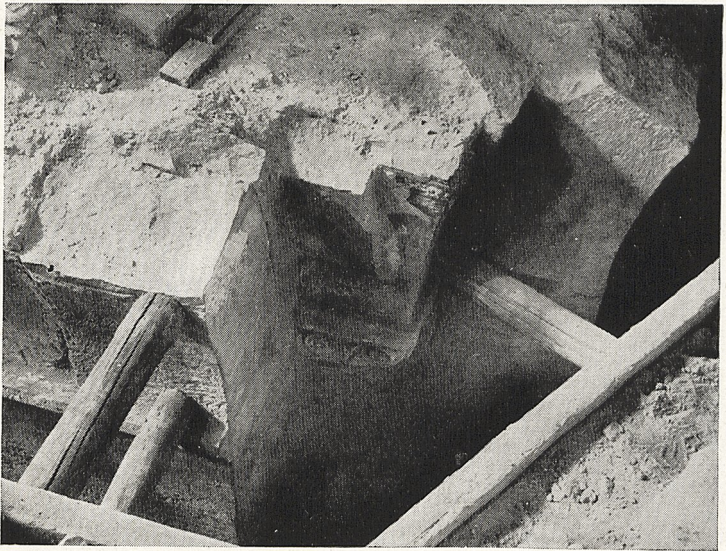
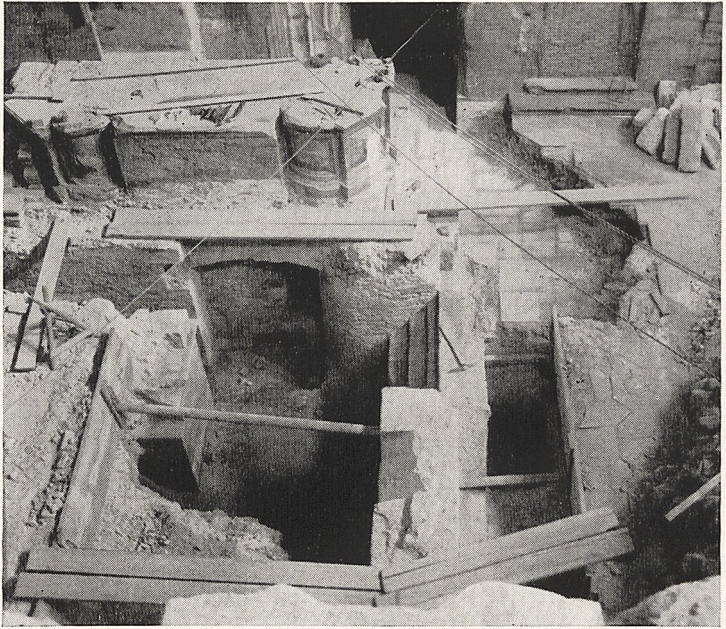
*Abb. 11: Drei Stufen der Untersuchung der Hügelstruktur von Jelling*



Abb. 12: Chartres, Kathedrale. Ausgrabung von 1938.



*Abb. 13: Chartres, Kathedrale. Ausgrabung von 1938.*



*Abb. 14a—b: Würzburg, Dom. Ausgrabung von 1954.*