

Abb. 1a Speyer, Dom. Mittelschiffarkade mit Rekonstruktion einer um 1100 geplanten Blendarkade.
(Zeichnung W. Haas)

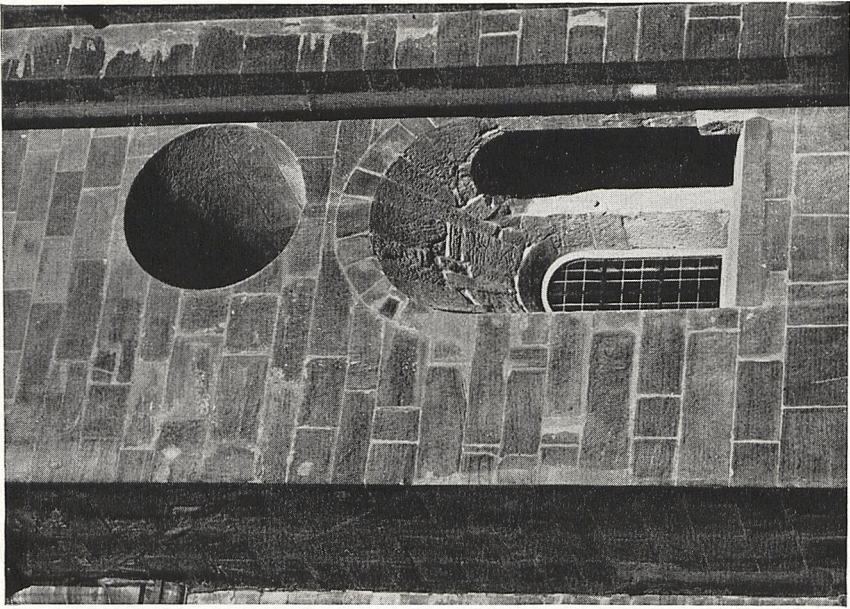


Abb. 1b Speyer, Dom. Strebepfeiler an der Südwestecke des Querhauses mit wiedergeöffneten Fenstern zur Katharinenkapelle





Abb. 3 Speyer, Dom. Mittelschiffkapitell

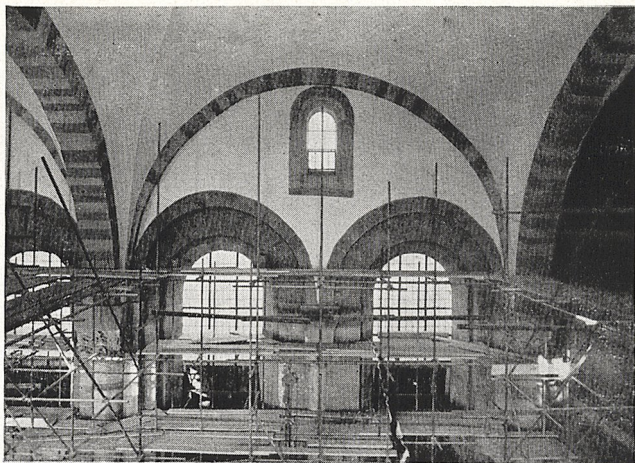


Abb. 4a Speyer, Dom. Gewölbezone im Mittelschiff mit zwei frühromanischen Blendbögen

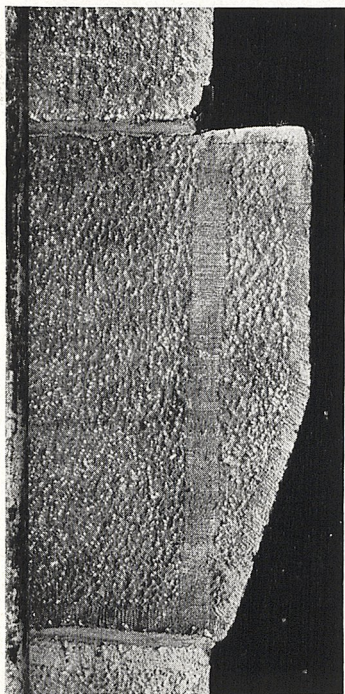


Abb. 4b Speyer, Dom. Blendbogenkämpfer im Mittelschiff mit gespitztem Spiegel und Randschlag (Bau I)



Abb. 4c Speyer, Dom. Quader von einem Mittelschiffsgurtbogen mit geflächtigem Spiegel und Randschlag (Bau II)