

Abb. 1 H. Zuccalli: Projekt A für das Neue Schloß in Schleißheim.  
Aufriß des Corps de Logis mit angeschnittenem Nord- und Südflügel; unveröffentlicht.  
München, Bayer. Hauptstaatsarchiv, Plansammlung.

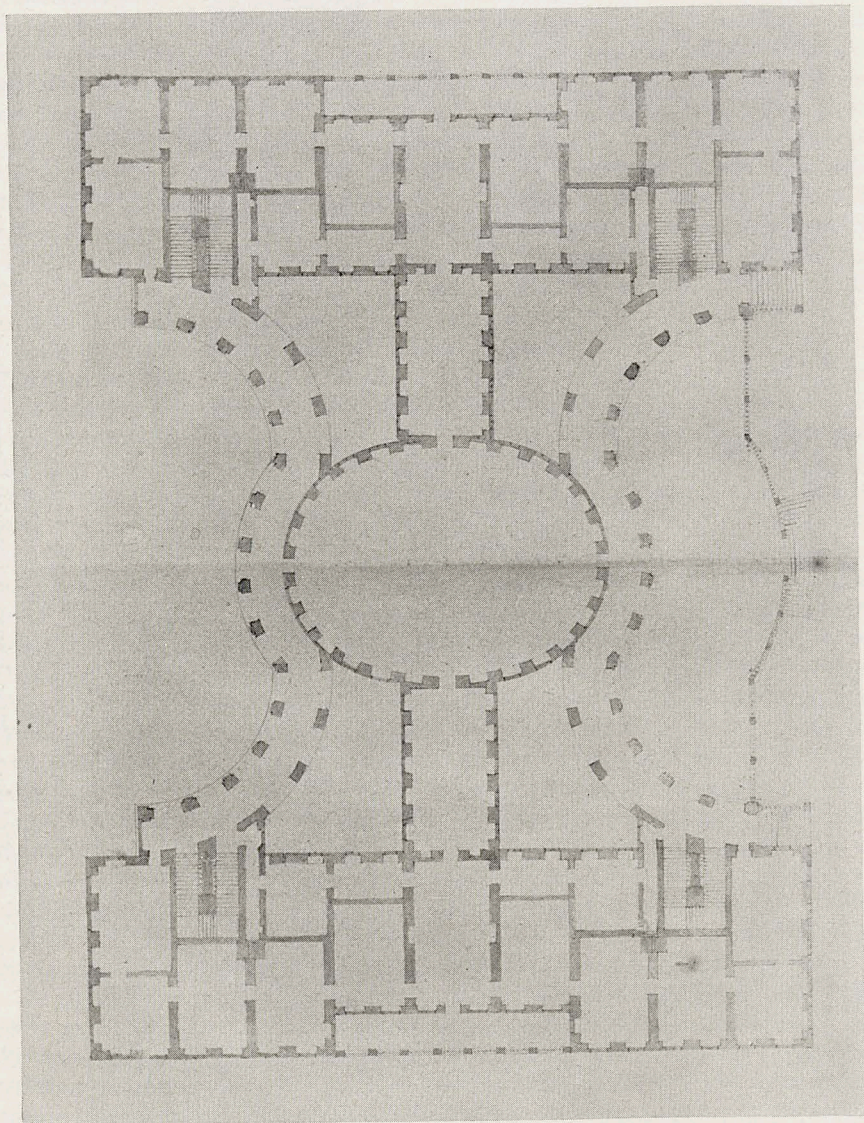


Abb 2 H. Zuccalli: Unausgeführtes Projekt für ein Lustschloß mit ovalem Mittelsaal in Schleißheim (1); unveröffentlicht. München, Bayer. Hauptstaatsarchiv, Plansammlung.

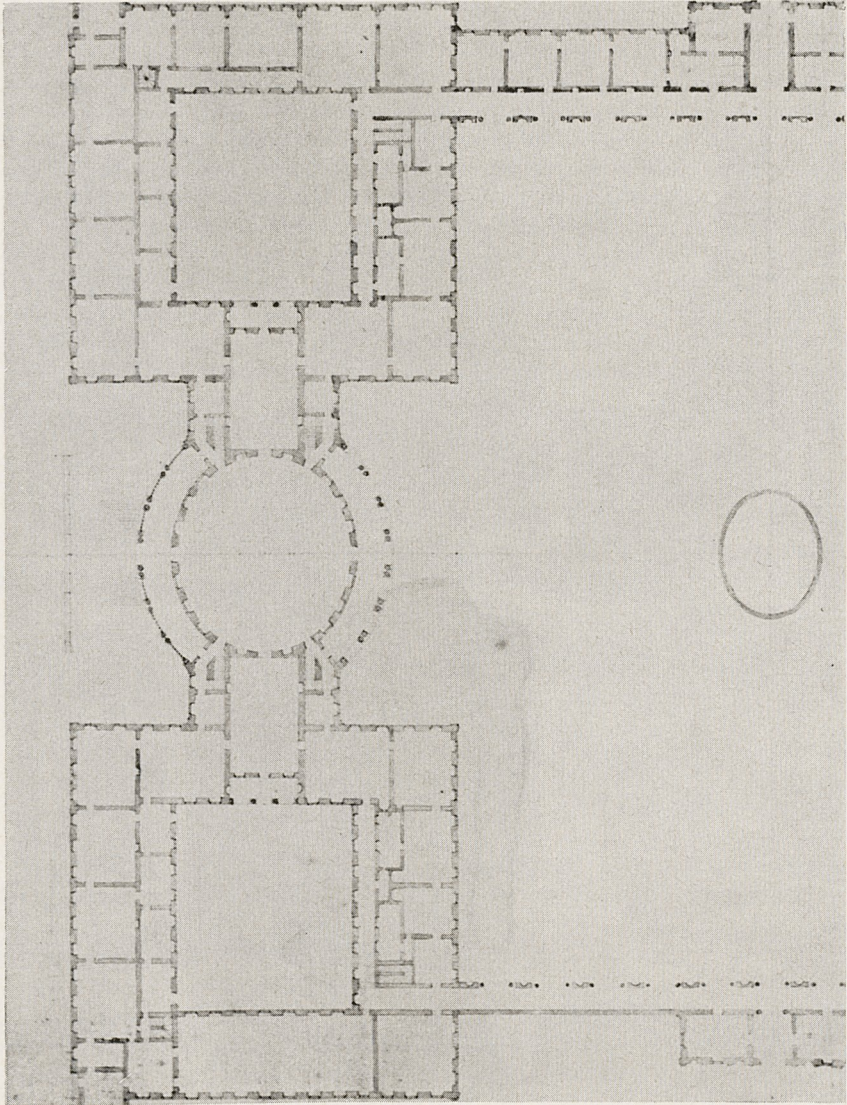


Abb. 3 H. Zuccalli: Unausgeführtes Projekt für ein Lustschloß mit ovalem Mittelsaal in Schleißheim (III); unveröffentlicht. München, Bayer. Hauptstaatsarchiv, Plansammlung.

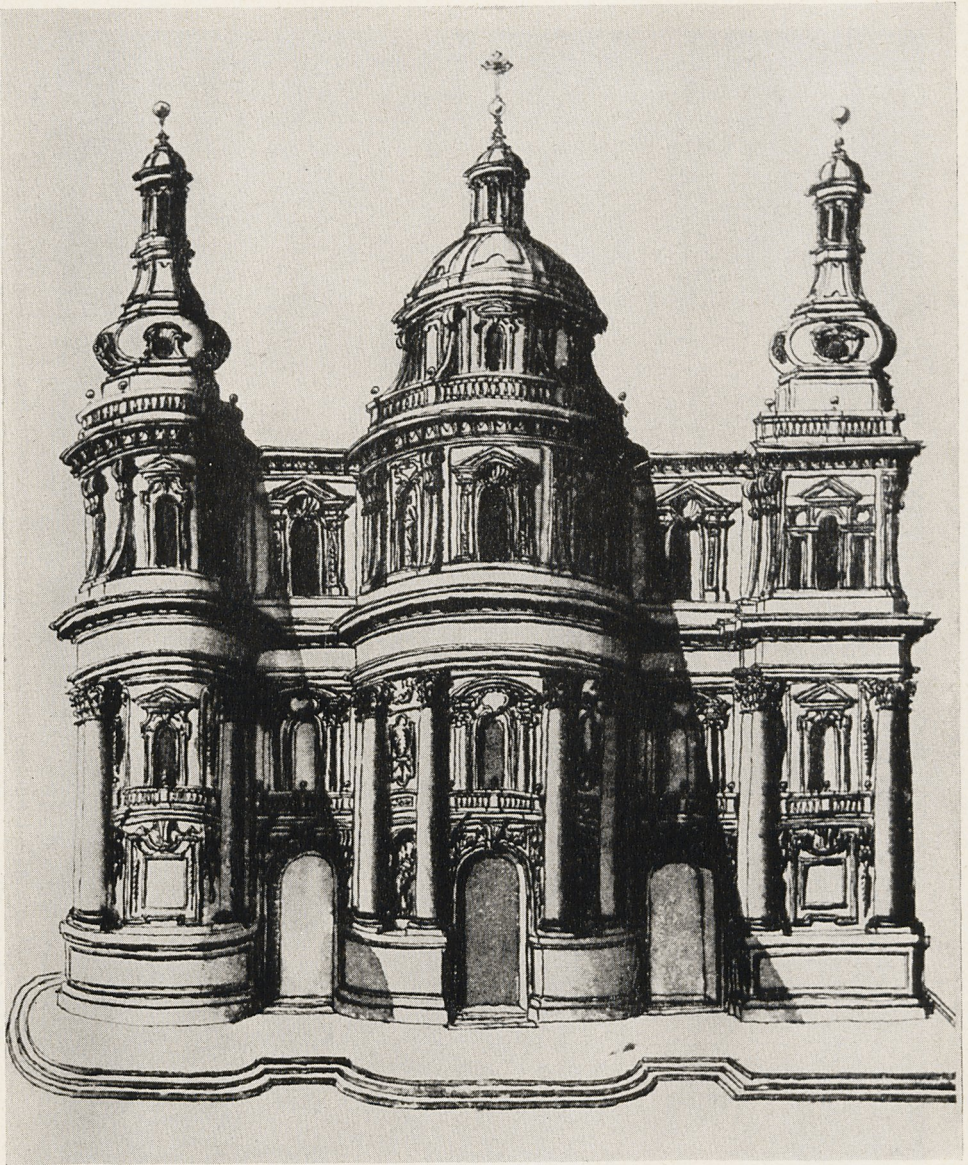


Abb. 4 Idealentwurf für eine Kirchenfassade mit alternativem Vorschlag für die Türme. Mailand, Raccolta delle stampe di A. Bertarelli, Martinelli-Nachlaß, Band I, Fol 38.