



Abb. 1 Alphonse Fouquet, „Chatelaine Bianca Capello”, 1878. Paris, Musée des Arts Décoratifs (M. Perez, CH-8424 Embrach)

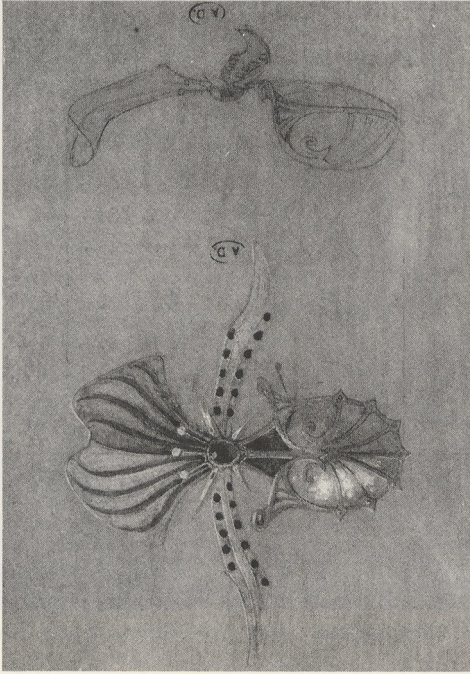


Abb. 2a Georges Fouquet, Entwurf für „Anhänger Frauenschulz“, ausgeführt durch Charles Desrosiers, vor 1898. Paris, Musée des Arts Décoratifs (Museum)

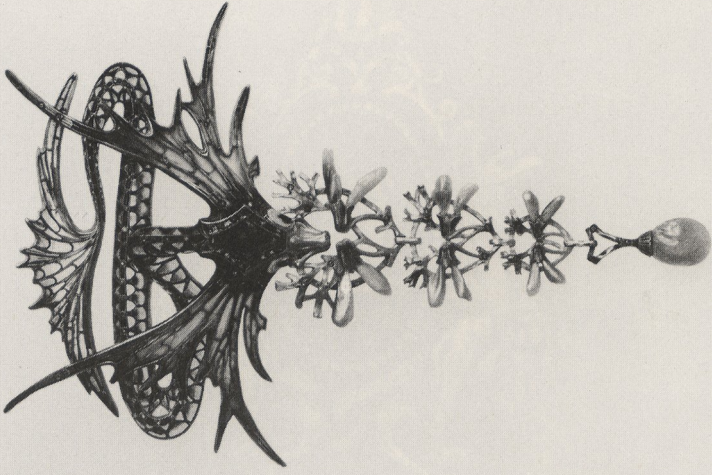


Abb. 2b Georges Fouquet, „Geflügelte Seeschlange“, 1902. Privatsammlung (M. Perez, CH-8424 Embrach) ▲





Abb. 3 Jean Fouquet, „Collier mit Anhänger“, um 1925—1930



Abb. 4a Taddeo Gaddi, S. Giovanni Evangelista. Privatbesitz



Abb. 4b Taddeo Gaddi, Die Hochzeit Marius. Florenz, S. Croce, Baroncellikapelle