



Abb. 1 Arno Breker, Bildnisse Peter und Irene Ludwig. Aachen, Slg. Ludwig (Nürnberg, Germ. Nationalmuseum)

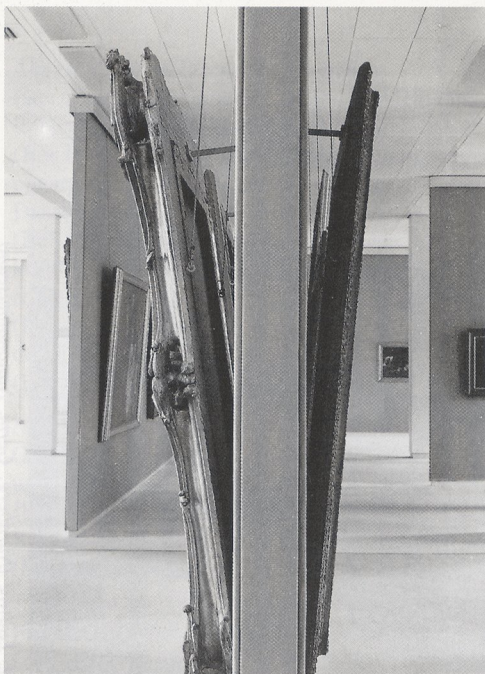
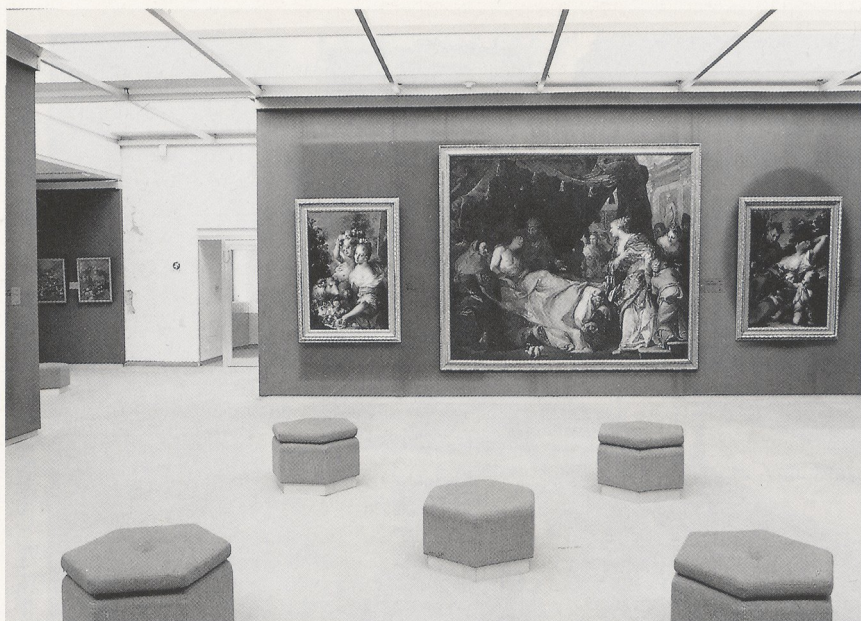


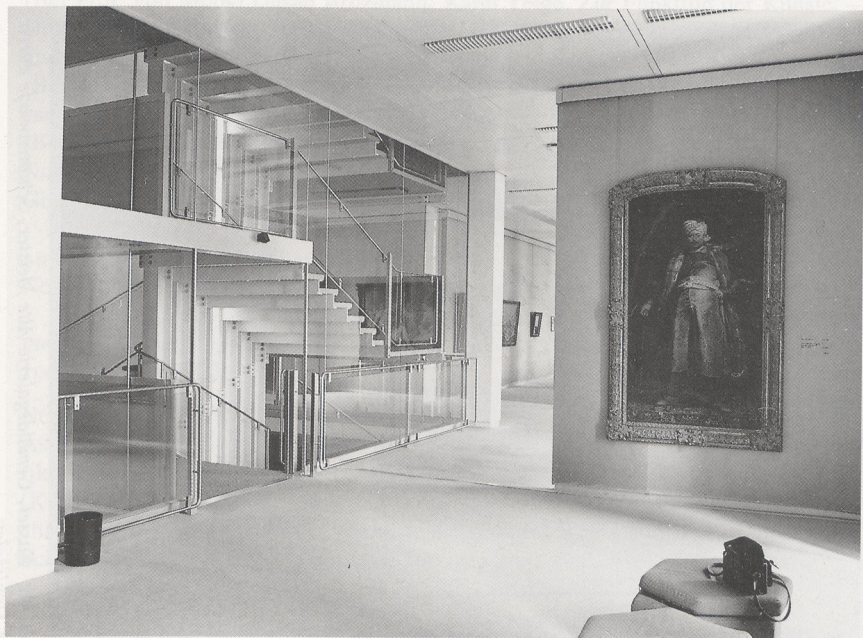
Abb. 2a Kassel, Gemäldegalerie Alte Meister,  
1. OG. Wandscheiben und Hängesystem



Abb. 2b Kassel, Gemäldegalerie Alte Meister, 1. OG. Wandhöhe und Beleuchtung bei  
Rubens



*Abb. 3a Kassel, Gemäldegalerie Alte Meister, 3. OG. Beleuchtungs- und Höhenverhältnisse, hinten links abblätternde Wand*



*Abb. 3b Kassel, Gemäldegalerie Alte Meister, 1. OG. Haupttreppenhaus*

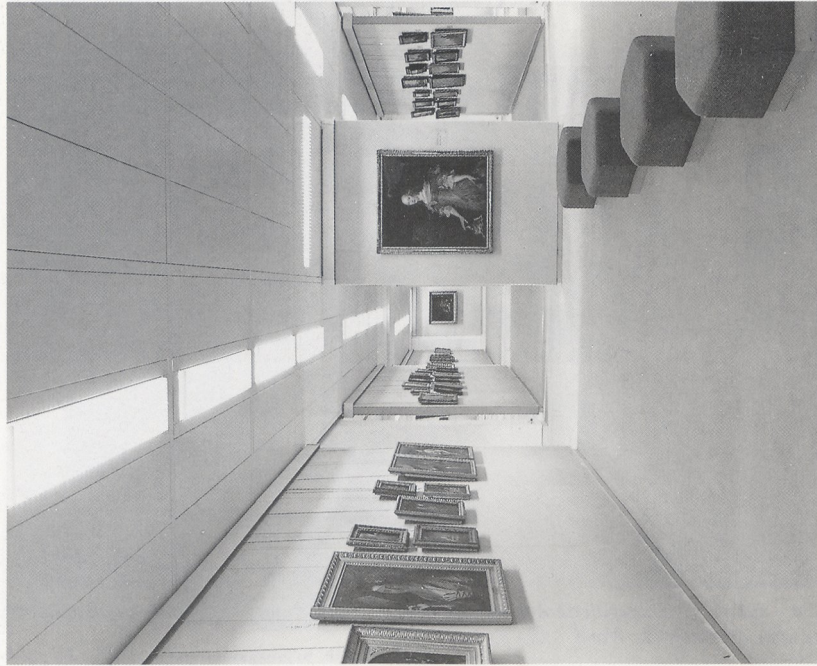


Abb. 4b Kassel, Gemäldegalerie Alte Meister, 2. OG, Stellwandsystem

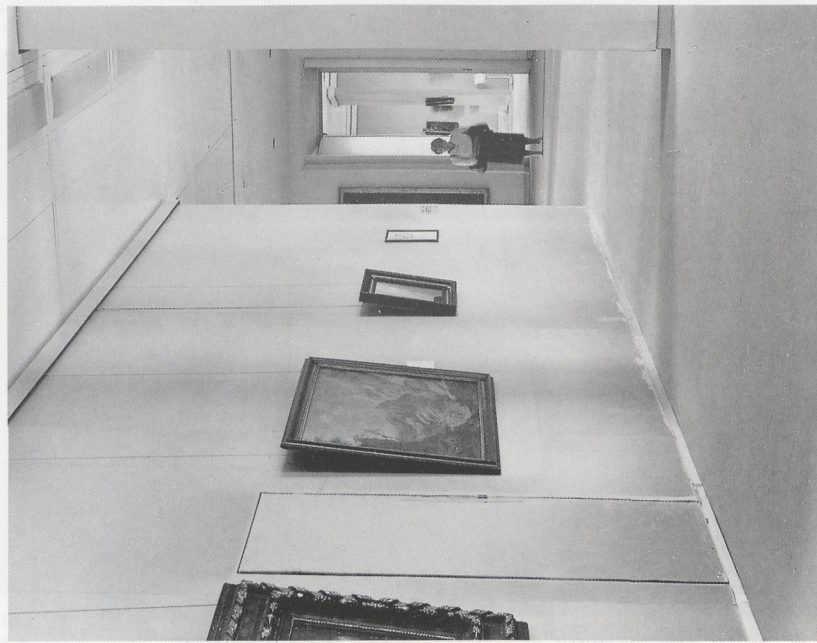


Abb. 4a Kassel, Gemäldegalerie Alte Meister, Schattenwürfe durch das Stahlskelett