



Abb. 1 Paul Egell, Reliquienkreuz, um 1745. Buchsbaum, 27,2 x 15,5 cm. Stuttgart, Privatbesitz

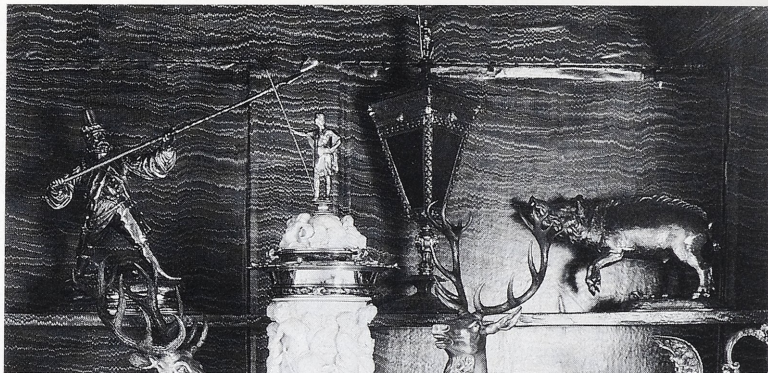


Abb. 2a Schrank mit Willkommgefäßen (Ausschnitt), ehem. Schloß Moritzburg b. Dresden (Sächs. Landesbibliothek, Abt. Dt. Fotothek, Dresden, Aufnahme wohl 1939)



Abb. 2b Bergkristall-Leuchter. Silberfassung: Hans Waidelin, Augsburg, um 1605. Burg Stolzenfels (LA für Denkmalpflege — Verw. d. Staatl. Schlösser Rheinland-Pfalz, Mainz)



Abb. 3 Meinrad Bauch, Bacchus. Nürnberg, Ende 16. Jh. Dresden, Grünes Gewölbe (Kunst-
samml. Dresden)

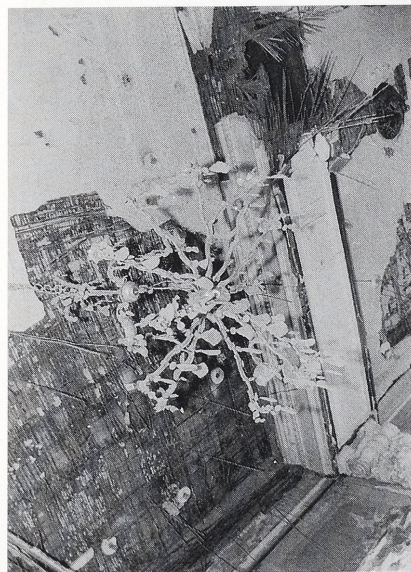


Abb. 4a Zadar, Kneževa palača (Fürstenpalast)

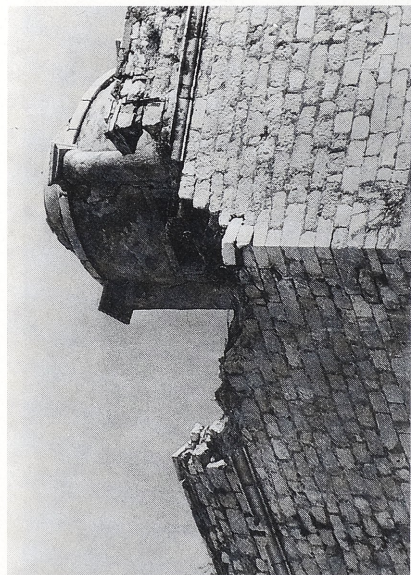


Abb. 4b Zadar, Babljia Kula, Befestigungsturm des 13. Jh., Spitze

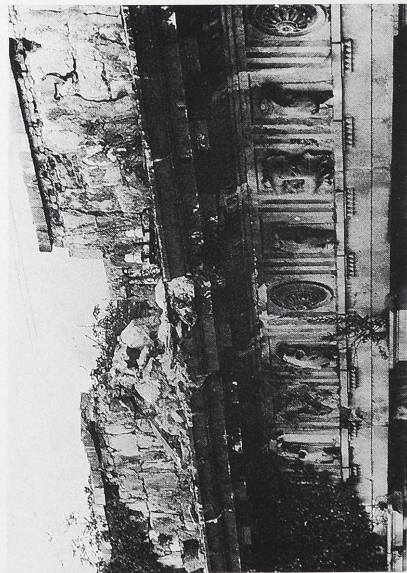


Abb. 4c Zadar, Porta di Terraferma. M. Sammiceli 1543, Attika



Abb. 4d Yükovar, Schloß Eltz