



Abb. 1.

A. Altdorfer: Der wundertätige Brunnen (Ausschnitt).

Z. Zt. ausgestellt im Kurpfälzischen Museum, Heidelberg (s. Ausstellungskalender)

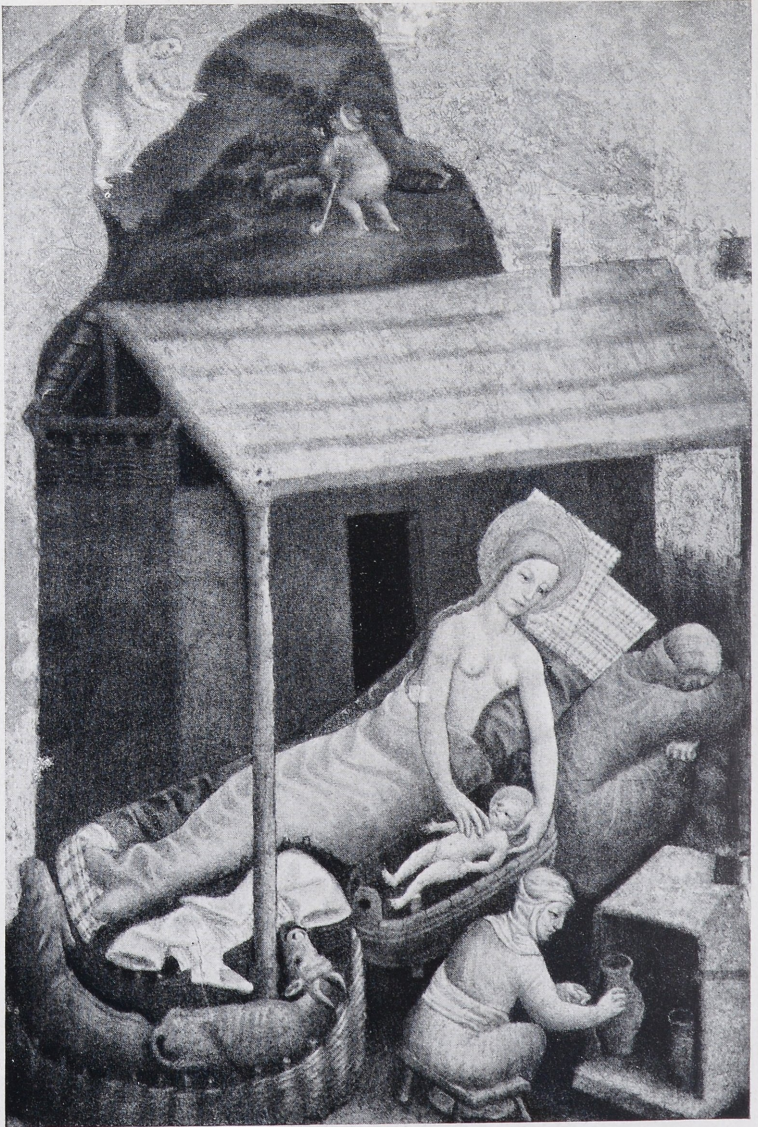


Abb. 2.

Meister des Altars von Schloß Tirol: Geburt Christi. Schloß Tirol



Abb. 3.

Meister der Marienlebenbildchen: Vermählung Mariä. 1950, Luzern. Galerie Fischer

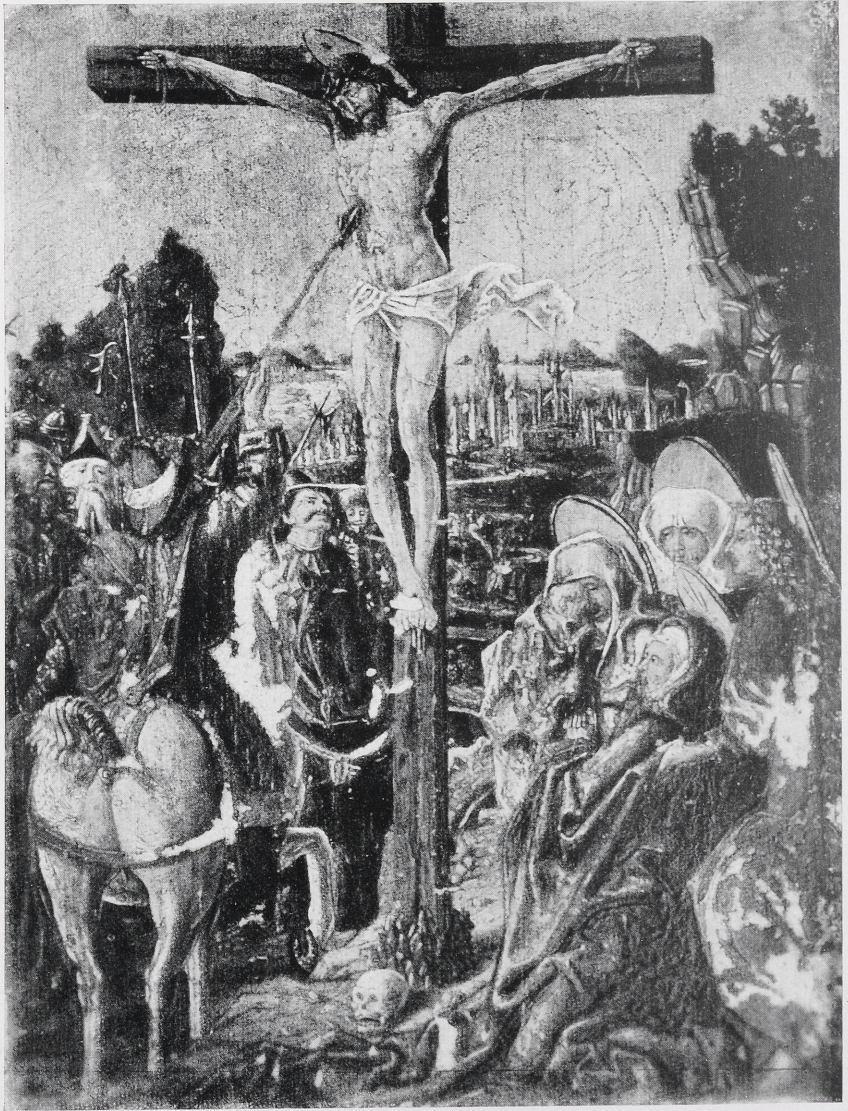


Abb. 4.

Nachfolger des Friedrich Pacher: Kreuzigung. Um 1510.
Graz, Johanneum



Abb. 5.

*Kreis des Hans Klocker: Madonna. Um 1480.
Turin, Museo Civico*

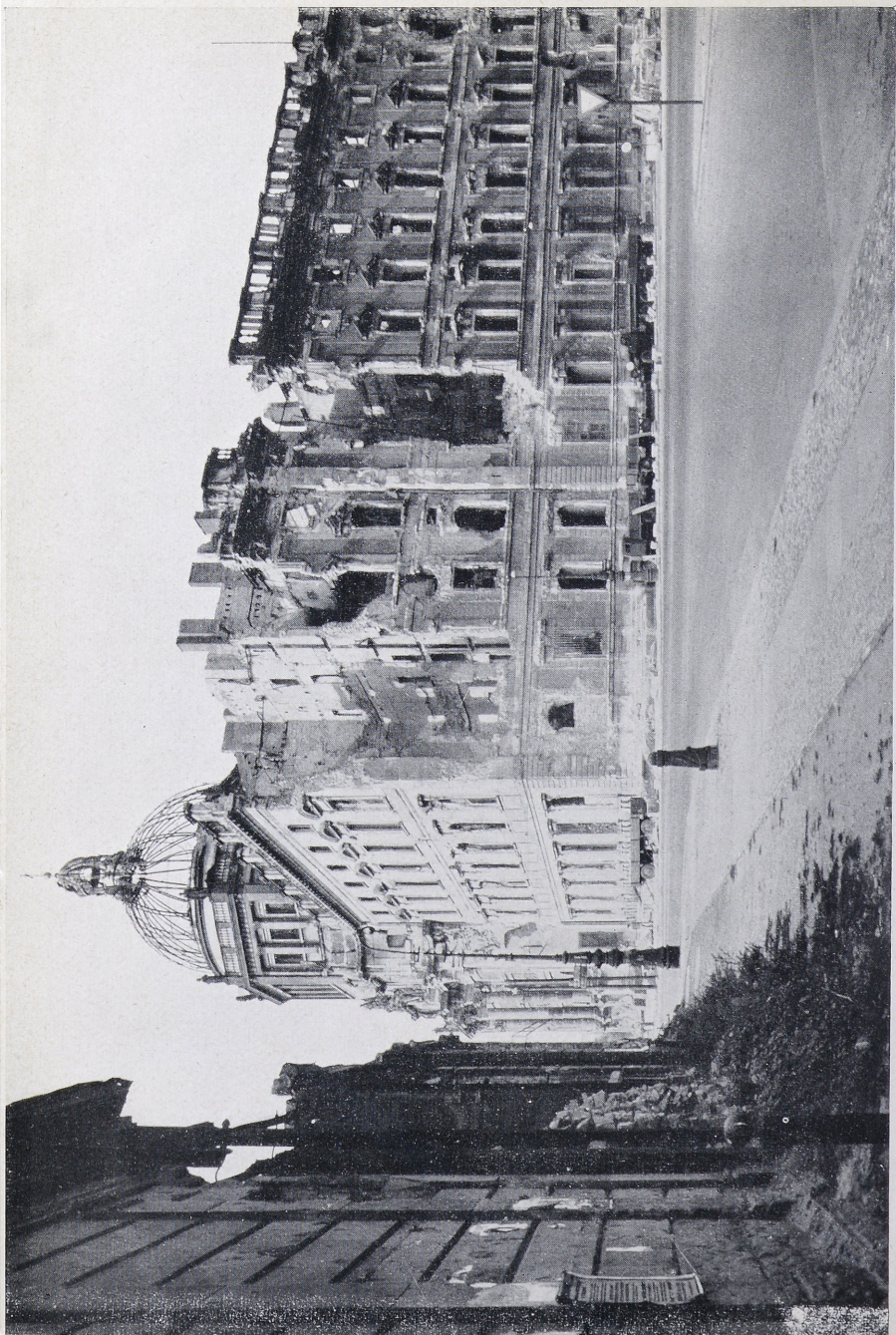


Abb. 6. Berlin, Schloß, Südwestecke. Zustand vor der Sprengung vom 16. September 1950

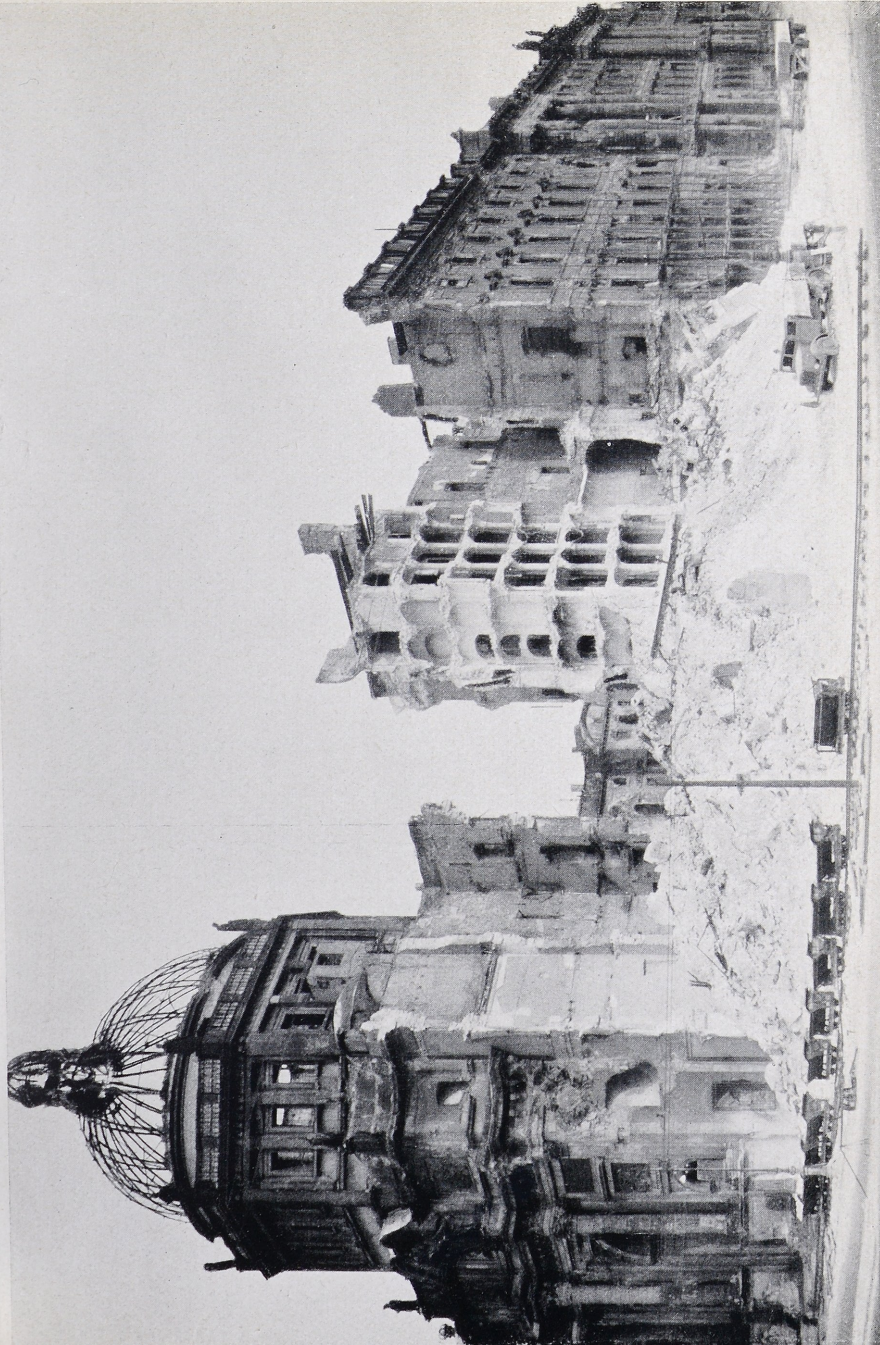


Abb. 7. Berlin, Schloss, Südwestecke. Zustand nach der Sprengung vom 16. September 1950.



Abb. 8. Berlin, Schloß, Schlüterhof. Jetziger Zustand.