



Abb. 1 Hl. Anna Selbdritt (Ausschnitt)
Abb. 2 Felsgrottenmadonna des Louvre (Ausschnitt)
(Jeweils um ca. $\frac{1}{5}$ vergrößert)

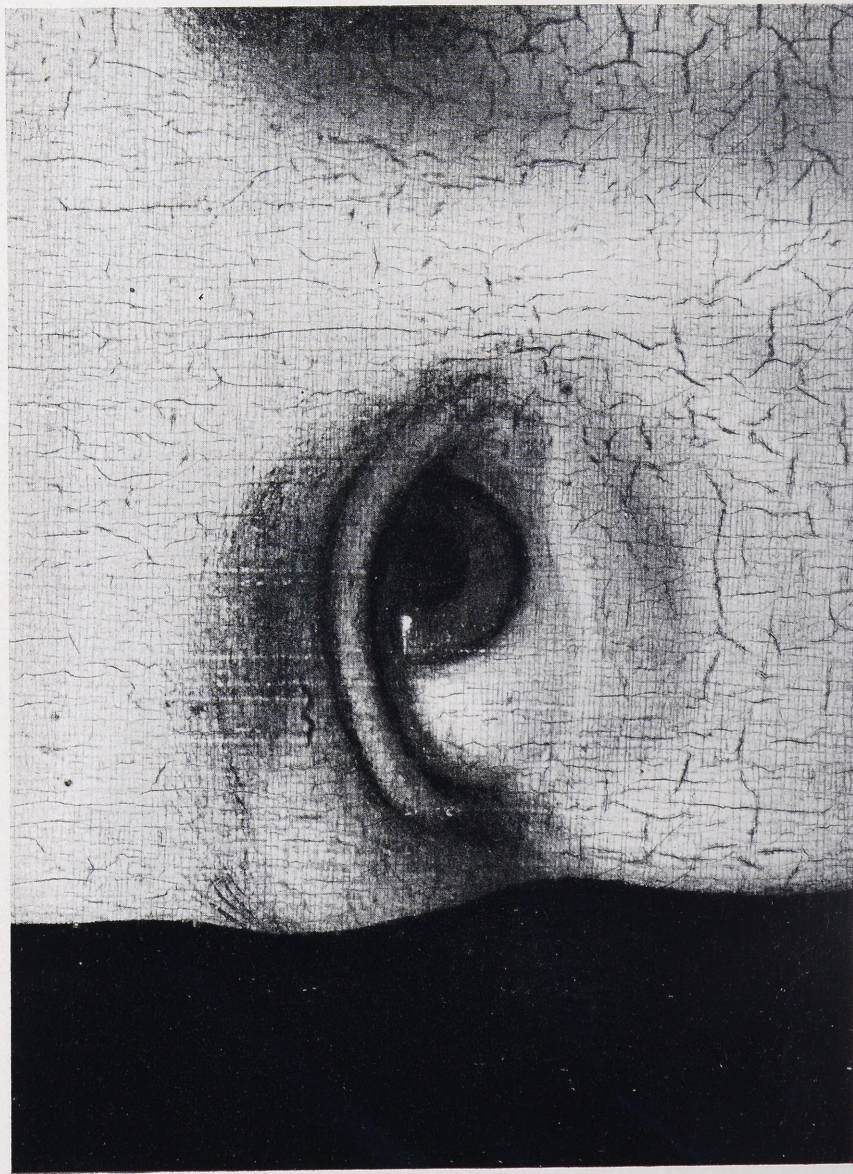


Abb. 3 La Belle Ferronnière (Ausschnitt; etwa auf das Doppelte vergrößert)



Abb. 4 Mona Lisa (Ausschnitt; etwa auf das Doppelte vergrößert)



Abb. 5 Bacchus (Ausschnitt)
Abb. 6 Johannes d. T.f. (Ausschnitt)
(Jeweils um etwa $\frac{1}{5}$ vergrößert)