



Abb. 1 Kahrie-Djami, Parekklesion. Innenraum nach Osten. Istanbul

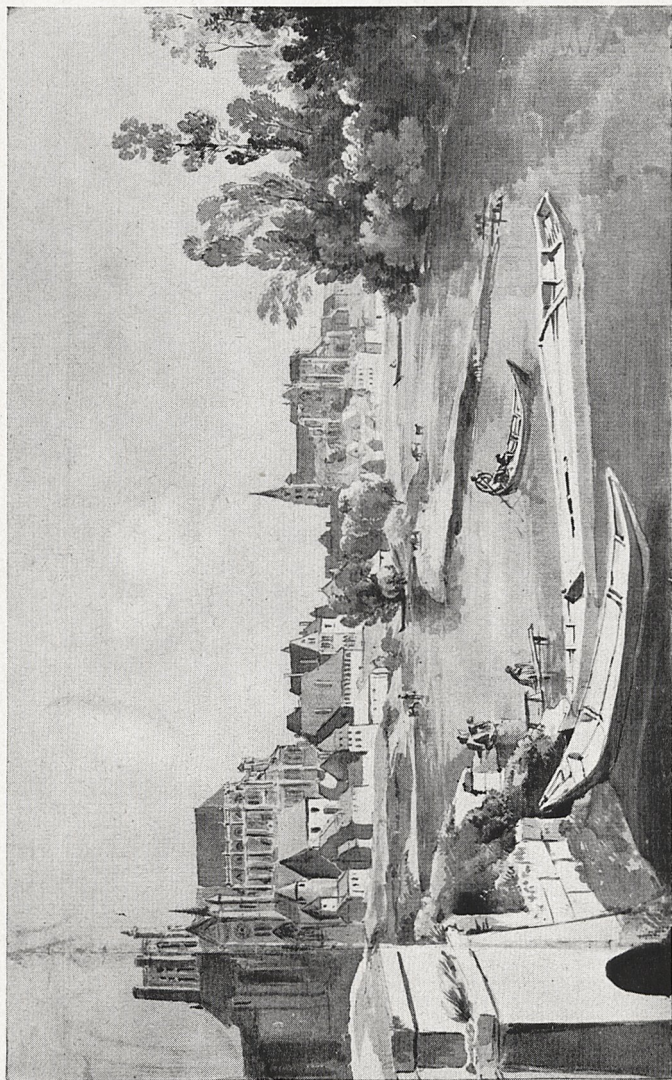


Abb. 2 Johann Georg von Dillis: Ansicht von Auxerre. 1806. Tuschkpinsel über Bleistift.  
München, Staatl. Graphische Sammlung

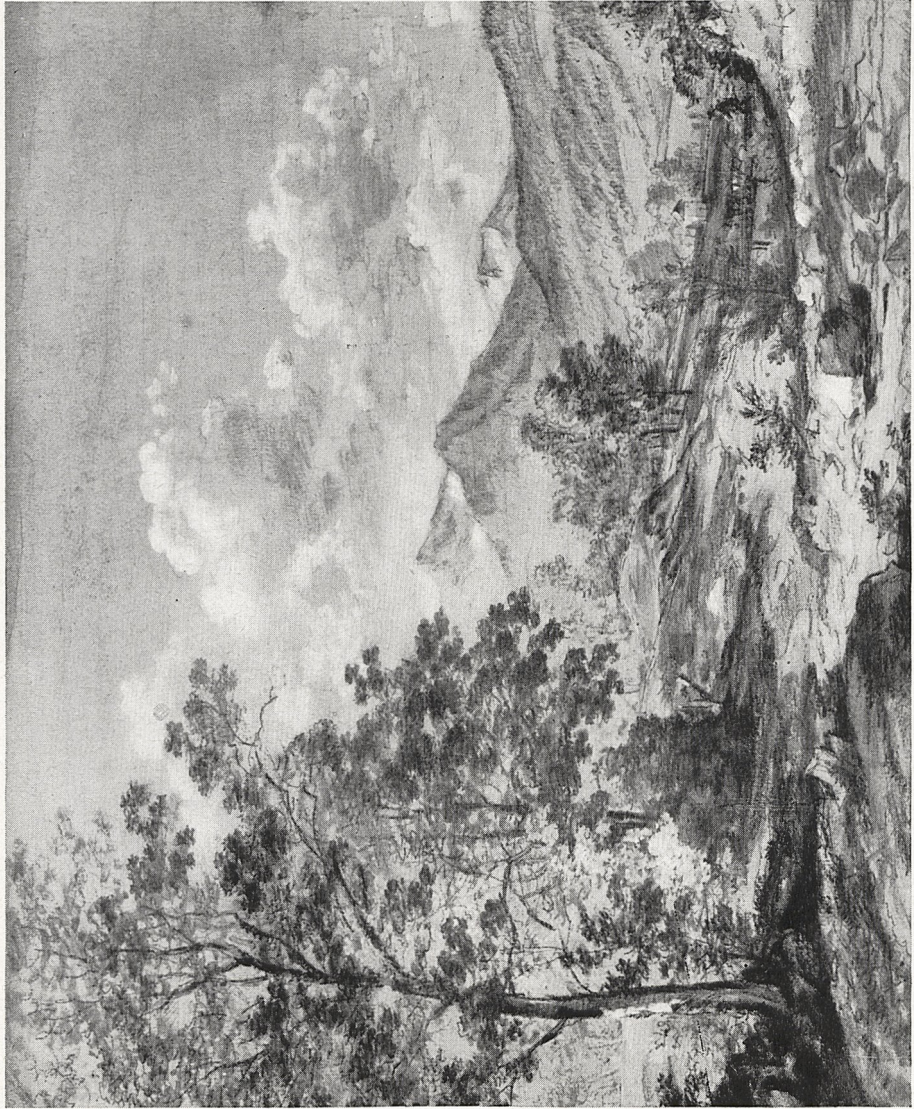


Abb. 3 Johann Georg von Dillis: Landschaft bei Schliersee, 1835. Schwarze Kreide, Tuschpinsel, Deckfarben, auf blau grundiertem Papier. München, Slg. Dr. Richard Messerer



Abb. 4a Marienfenster (Ausschnitt).  
Esslingen, Frauenkirche

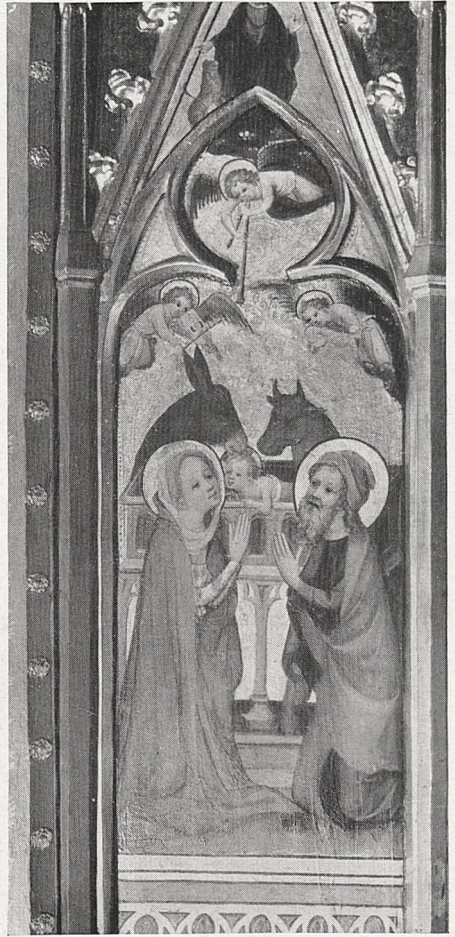


Abb. 4b Clarenaltar (Ausschnitt).  
Köln, Dom