



*Abb. 1 Engel der Auferstehung. Berlin-Dahlem, Ehem. Staatl. Museen*



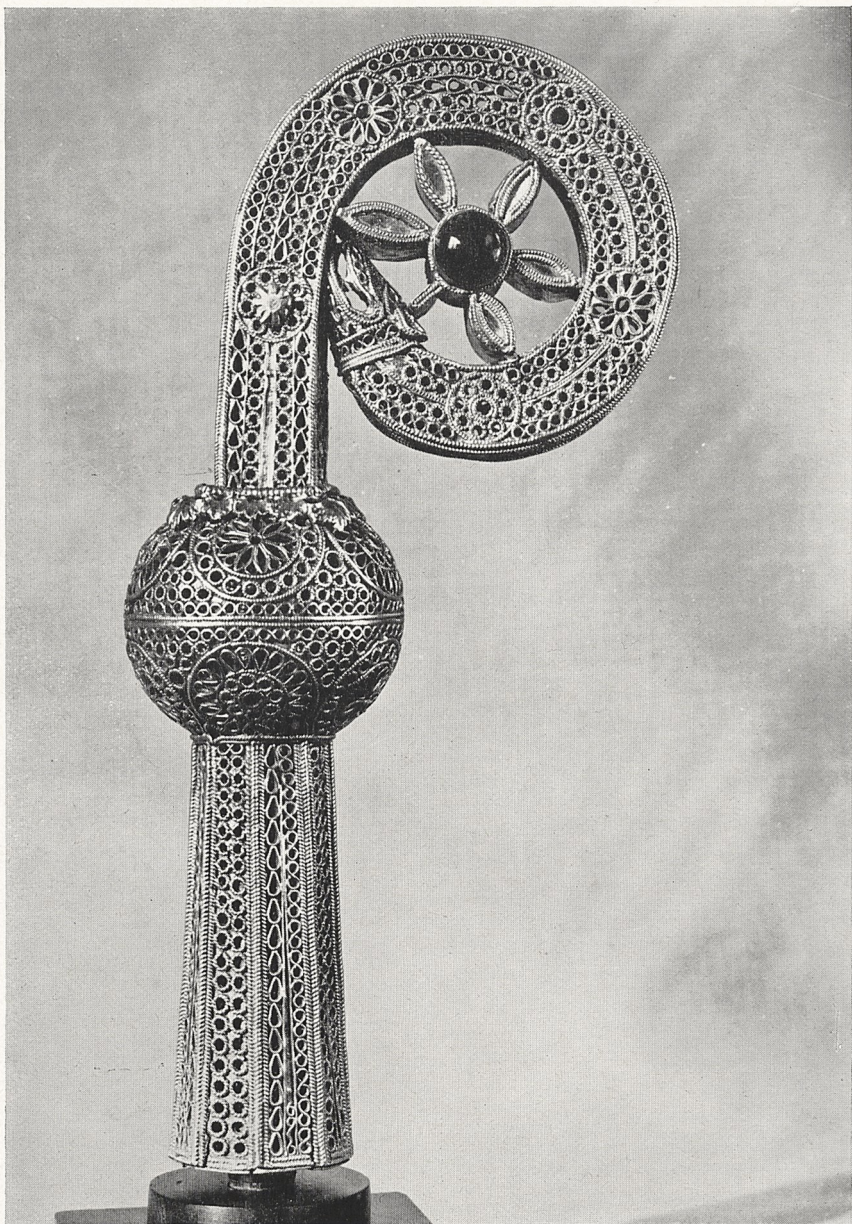
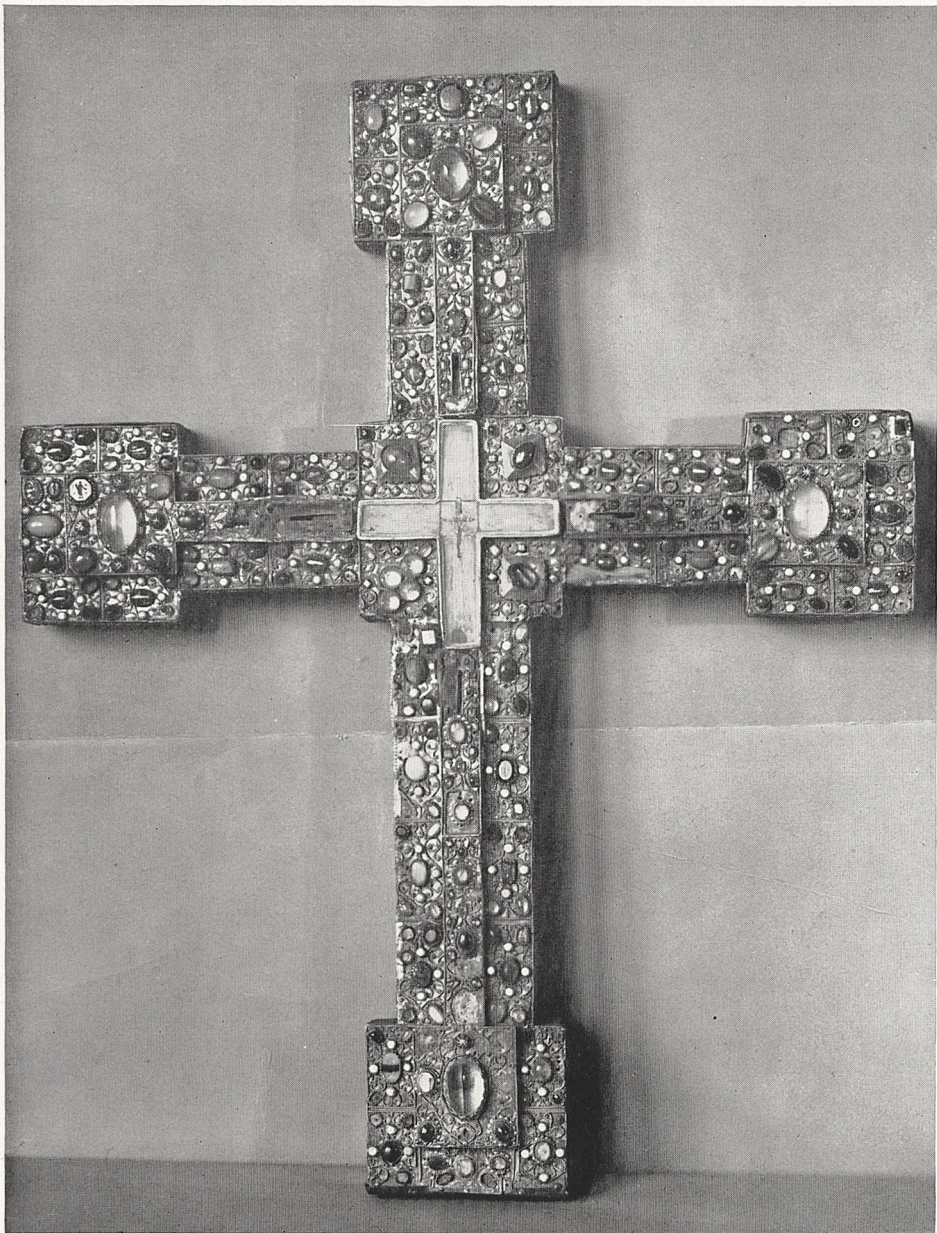


Abb. 2 Sog. Krümme des hl. Robert von Citeaux. Dijon, Musée des Beaux-Arts





*Abb. 3 Reliquienkreuz. St. Paul im Lavanttal*





*Abb. 4 Sog. Haupt des Ogier. Meaux, Musée Municipal*