



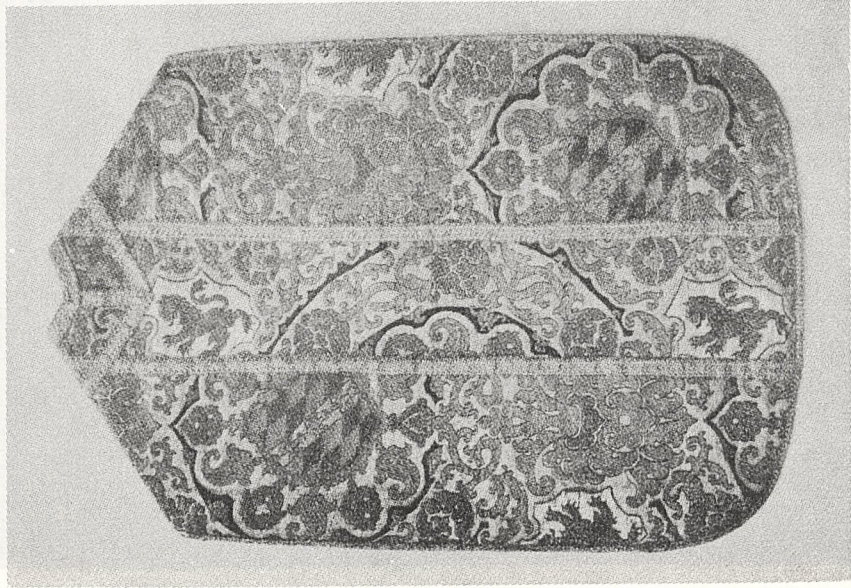
*Abb. 1 M. F. Kleinert: Balthasar Neumann. 1727. Würzburg, Mainfränkisches Museum*



*Abb. 2 Johann Brabender: Hl. Dorothea, Altena, Slg. Thomée*

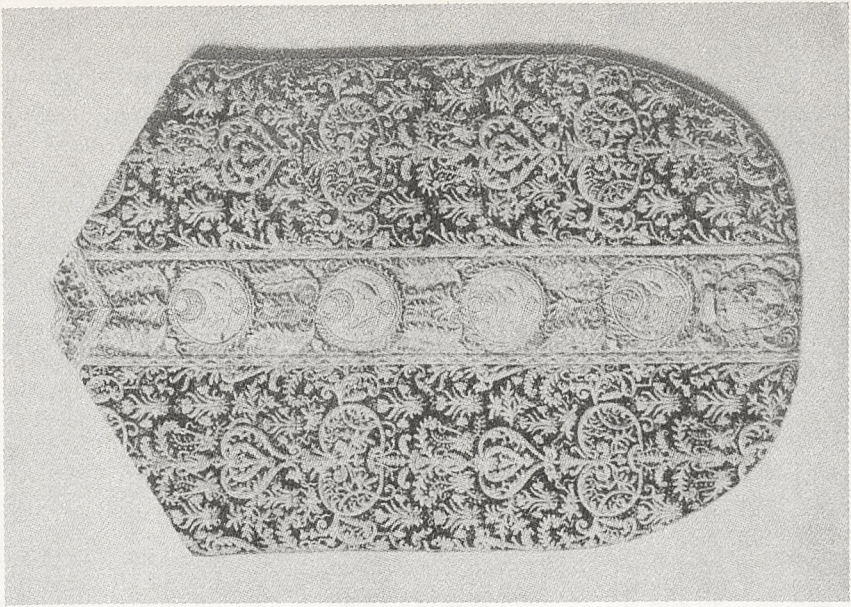


*Abb. 3 Niederdeutsch, um 1500: Ars moriendi, Aliena, Slg. Thomée*



*Abb. 4a Venedig, um 1625*

*München, Residenzmuseum (ehem. Reichs Kapelle)*



*Abb. 4b München, um 1625*