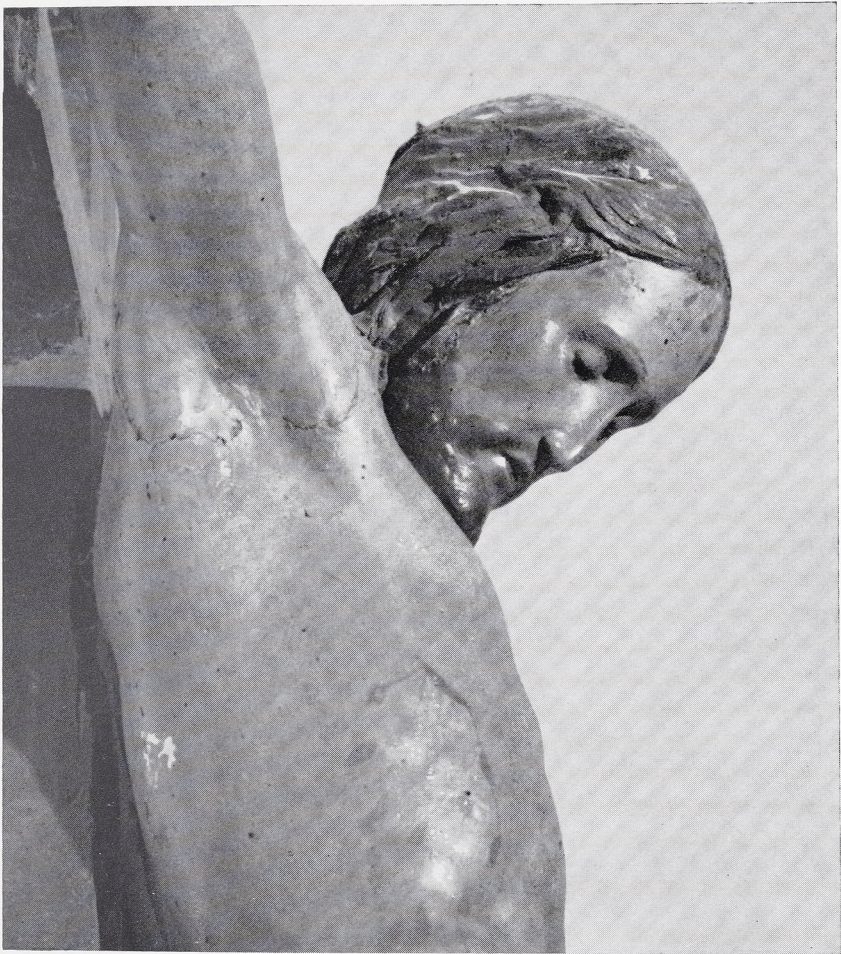


*Abb. 1 Michelangelo (?): Holzkruzifix (vor der Restaurierung).
Florenz, S. Spirito, Konvent*



Abb. 2 Michelangelo (?): Holzkruzifix (vor der Restaurierung).
Florenz, S. Spirito, Konvent



*Abb. 3 Michelangelo (?): Holzkruzifix (Ausschnitt; vor der Restaurierung).
Florenz, S. Spirito, Konvent*

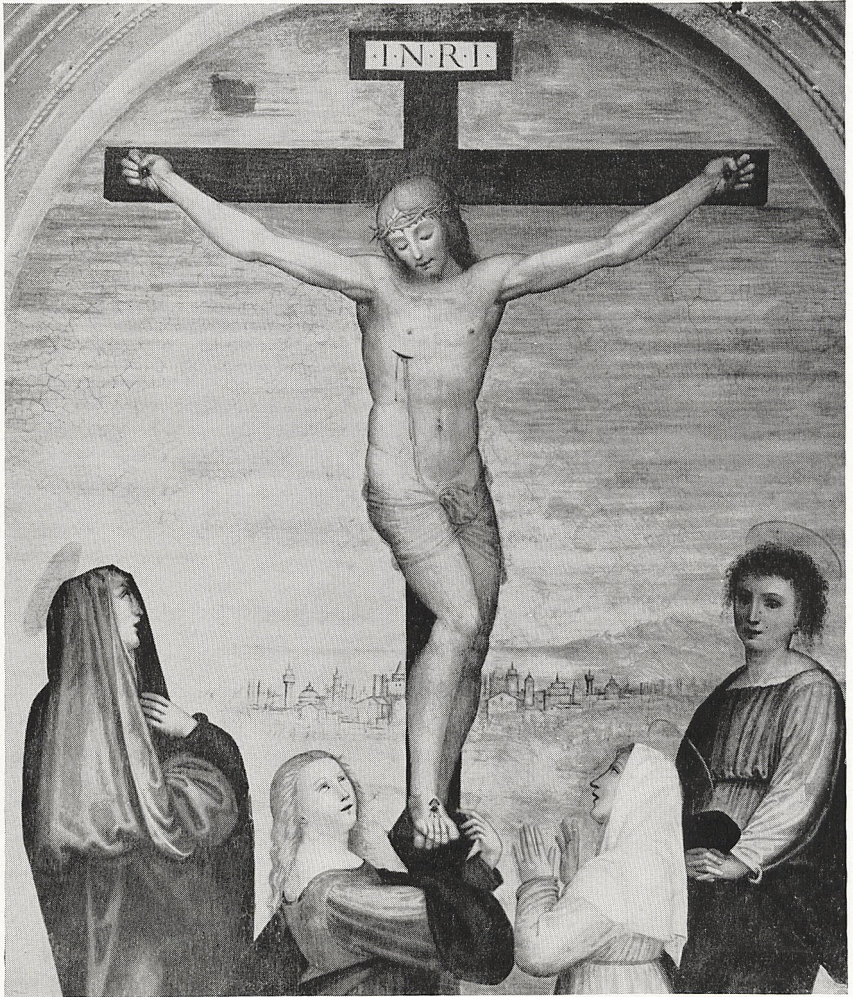


Abb. 4 Fra Paolino: Kreuzigung (Ausschnitt), 1516. Siena, S. Spirito

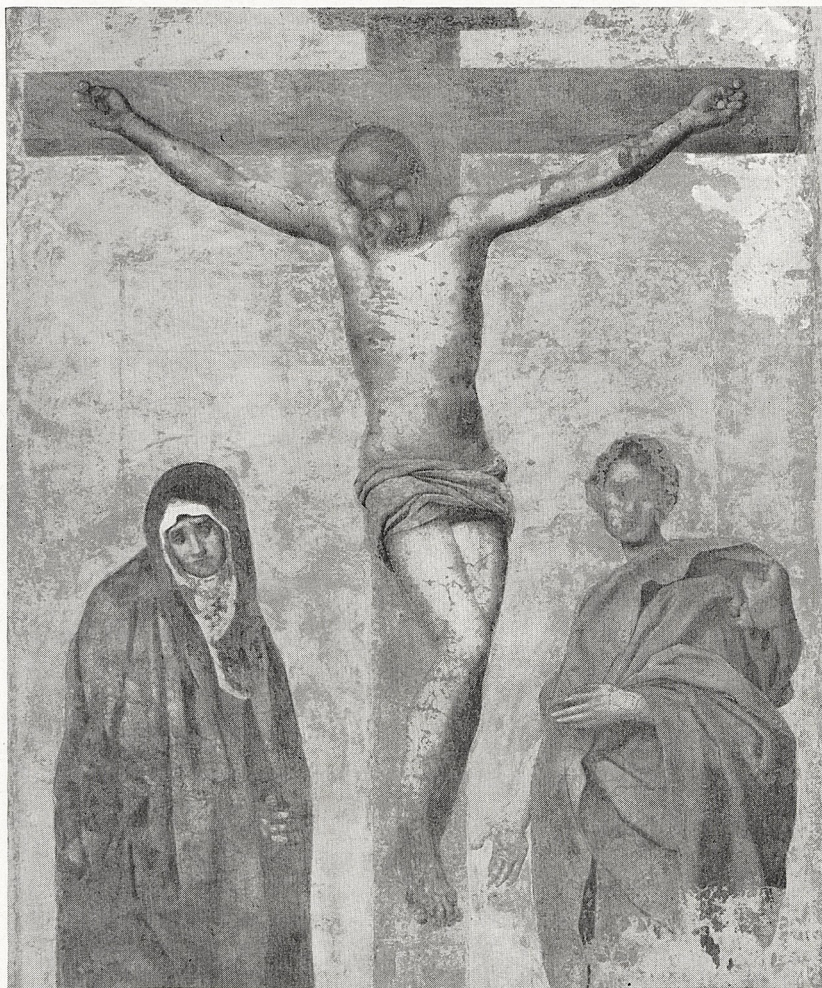


Abb. 5 Pontormo: Tabernakel (Ausschnitt). Florenz, Boldrone



Abb. 6 Frans Hals: Kapitän Johan Claesz. Loo und einige Offiziere der Cluveniendoen, Detail aus dem Schützenporträt von 1633. Haarlem, Frans Halsmuseum



Abb. 7 Frans Hals: Detail aus dem Gruppenbildnis der Vorsteherinnen des Altmännerhauses in Haarlem, 1664. Haarlem, Frans Halsmuseum



Abb. 8 Frans Hals: Bildnis einer jungen Frau. Cincinnati (Ohio), The Taft Museum