

*Abb. 1 a Speyer, Dom. Giebel des Nordquerarms, Ausschnitt aus der Zeichnung in der Albertina zu Wien*



*Abb. 1 b Speyer, Dom. Ansicht von Nordosten mit Dächern und Giebeln, rekonstruiert (Modell)*

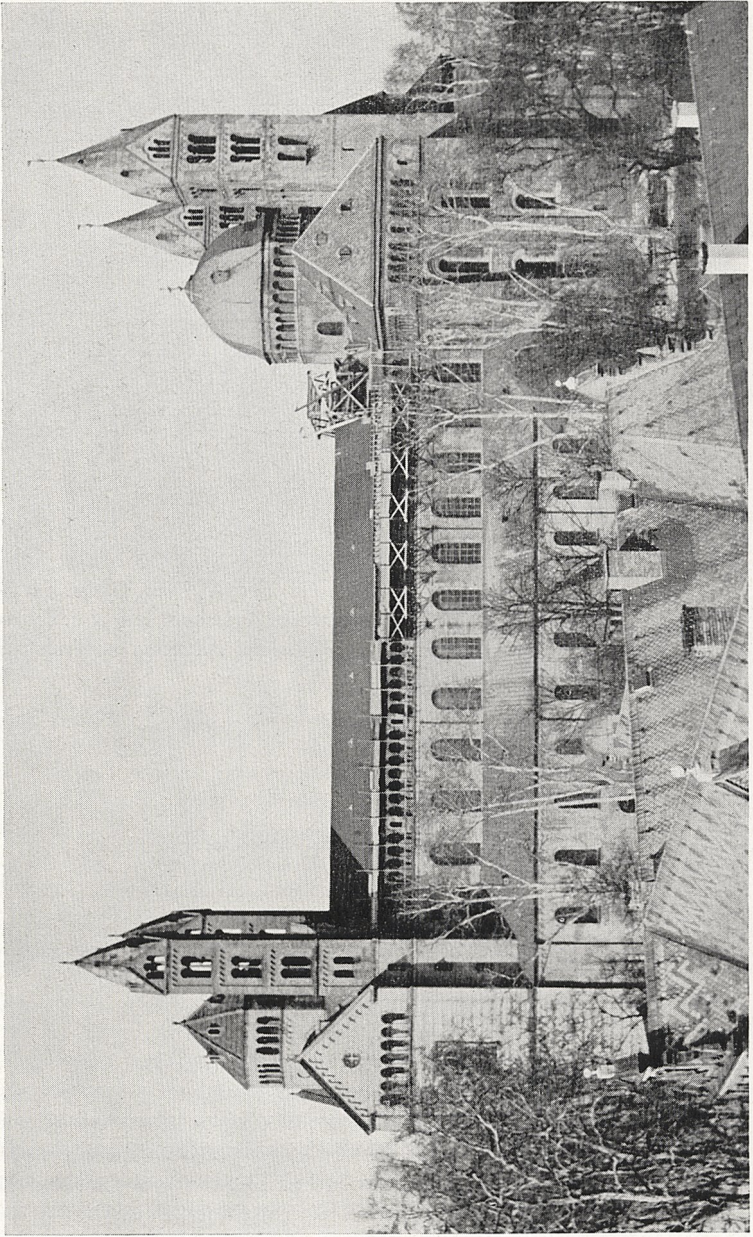


Abb. 2 Speyer, Dom. Gesamtansicht von Süden mit dem neuen Mittelschiffdach, Zustand April 1963

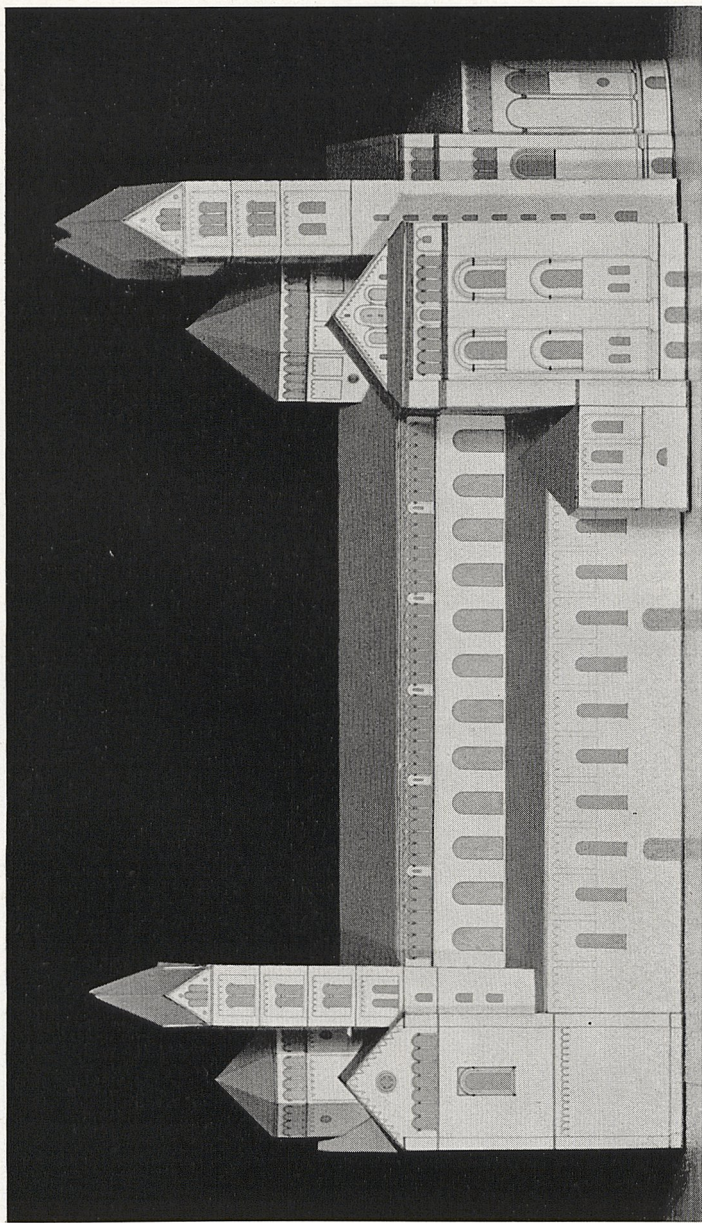


Abb. 3 Speyer, Dom. Gesamtansicht von Süden mit Dächern und Giebeln, nach Befund rekonstruiert (Modell)



Abb. 4 b Speyer, Dom. Drempeinauer des romanischen Mittelschiffs mit Quadvorlage und späterer Aufhöhung. (Unten das Mittelschiffgewölbe, oben der barocke Dachstuhl)

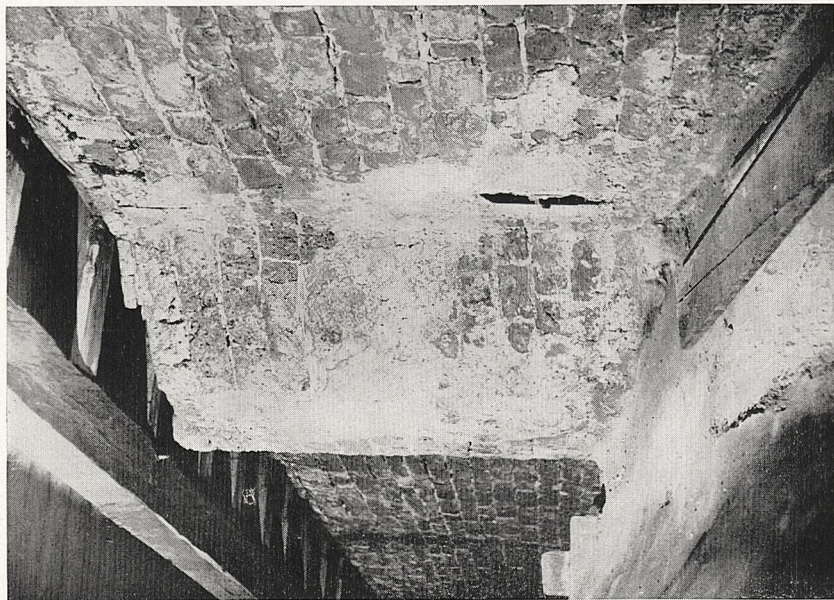


Abb. 4 a Speyer, Dom, Nordquerarm, Unterbau der mittleren Giebelnische von Südosten