



Abb. 1 Carpaccio (?); Amsterdam, Ryksmuseum



Abb. 2 Westfälischer Meister (?): Vorder- und Rückseite eines Altarflügels.
Dortmund, Museum für Kunst und Kulturgeschichte



Abb. 3 Jan Bargaert: Anbetung der Könige. Brüssel, Privatbesitz

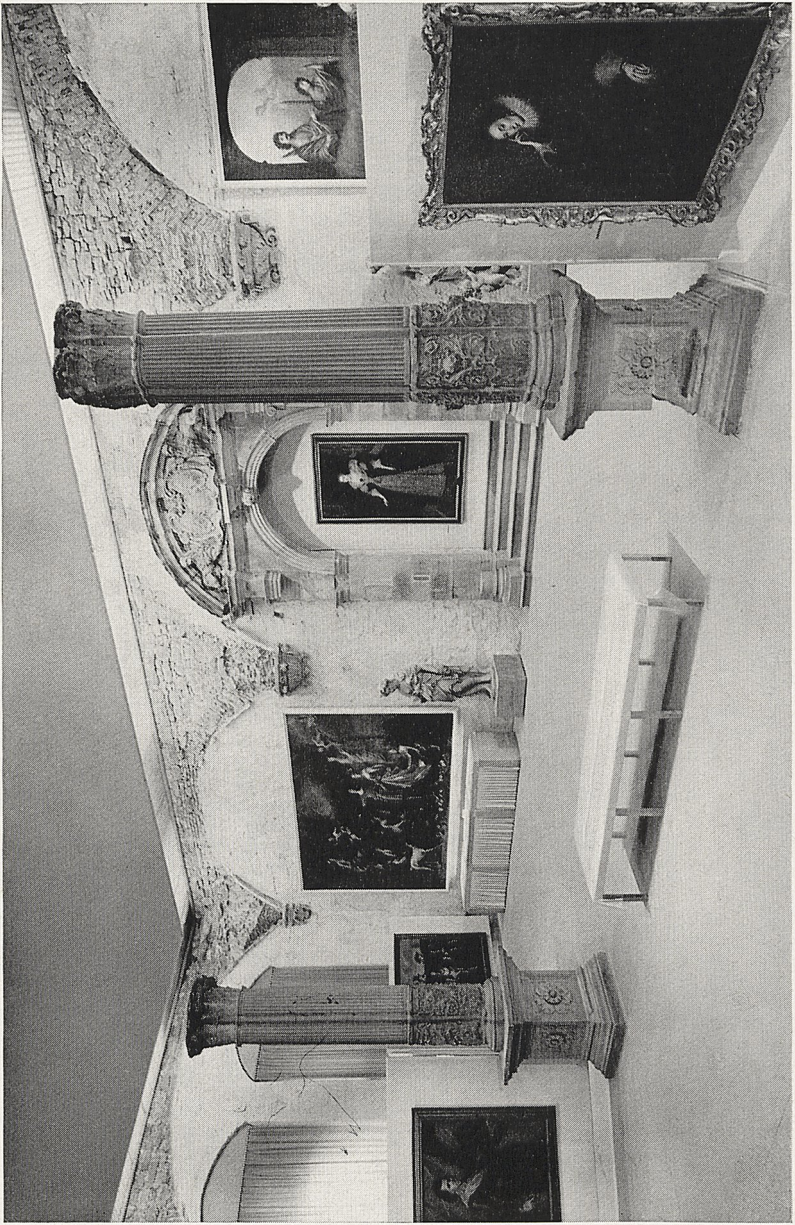


Abb. 4 Heidelberg. Kaisersaal des Ottheinrichsbaus. Blick in die Ausstellung