



*Abb. 1 Mariä Himmelfahrt. Um 1520—25.
Oberliesheim, Krs. Dillingen, Pfarrkirche*



*Abb. 2 Hans Holbein d. Ä.: Heilige Anna Selbdritt. Um 1490.
Meersburg, Sammlung Heinz Kisters*



*Abb. 3 Hans Burgkmair: Christus in Gethsemane, der heilige Oswald und Stifter.
Um 1520—30. Schloß Babenhausen, Fürst Fugger*

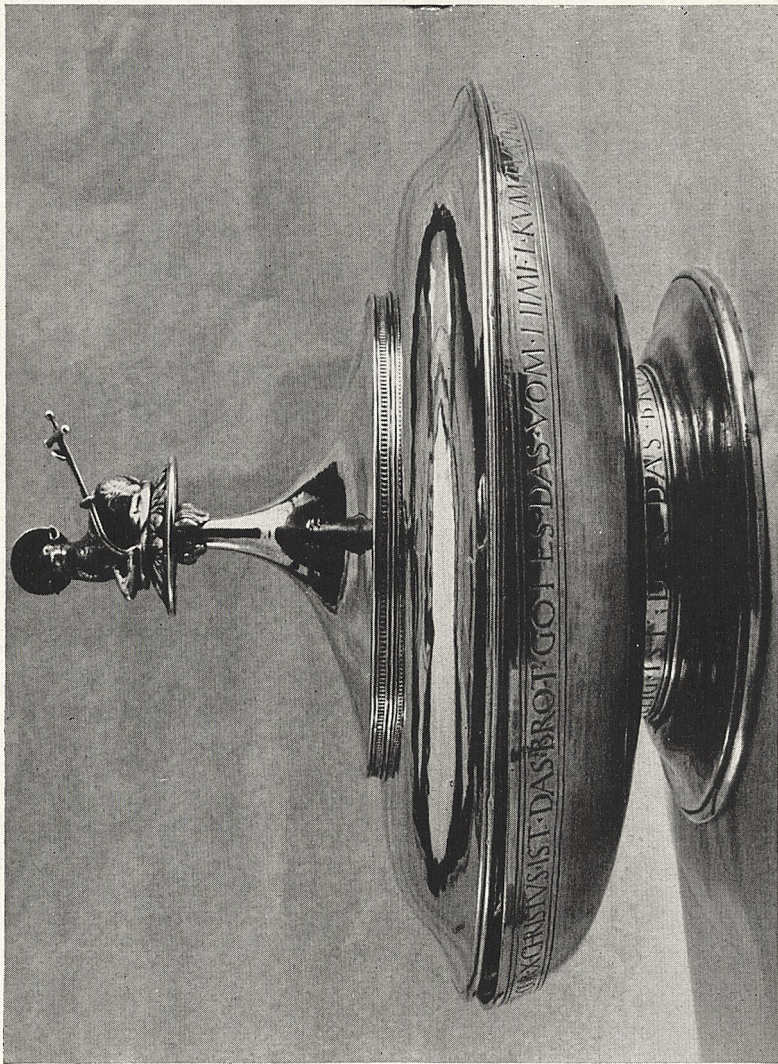


Abb. 4 Christoph Effenhauser d. Ä.: Abendmahlspatene. Datiert 1536.
Augsburg, Ev. Pfarrkirche St. Anna