



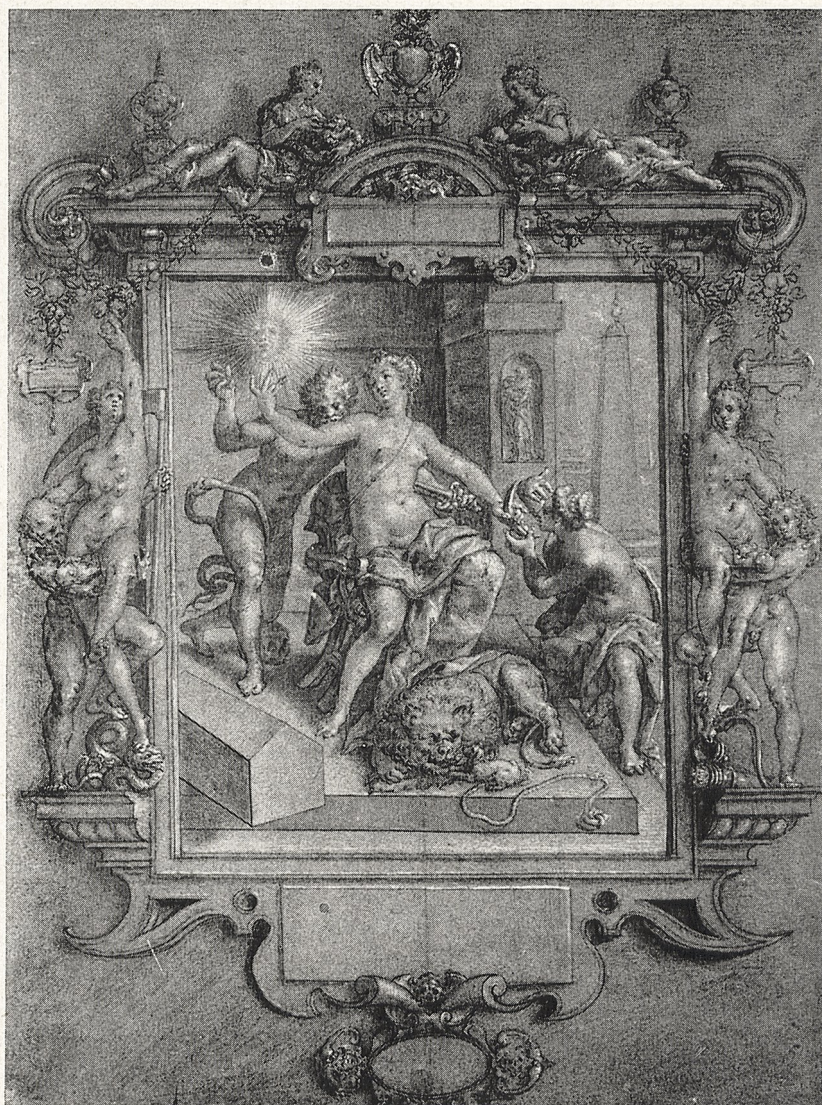
Abb. 1 Crispin van den Broeck: Doppelbildnis. Englischer Privatbesitz



*Abb. 2 München, Bayerisches Nationalmuseum. Blick in die Ausstellung
„Sakrale Gewänder des Mittelalters“*



*Abb. 3 München, Bayerisches Nationalmuseum.
Blick in die neu eröffneten Räume*



*Abb. 4 Cornelis Ketel: Der Tugendspiegel.
Amsterdam, Rijksprentenkabinett*