

Abb. 1a u. b Reichsadler (a) und staufischer Adler (b). Barletta, Kastell.
(Fotos: 1a, b R. Hussendörfer, Stuttgart)

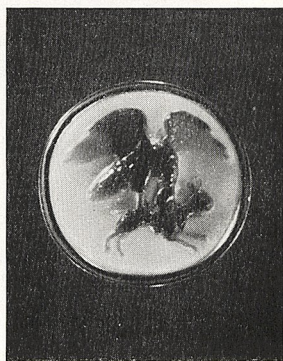
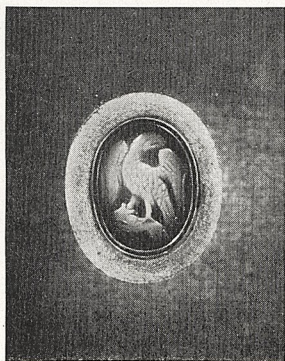


Abb. 1c, d, e, g, h Adler-Kameen. Leningrad, Ermitage. (Fotos: 1c-e, g, h Ermitage, Leningrad)
Abb. 1f Schwefelabdruck einer Adler-Kamee von 1791



Abb. 2b Govert Flinck: Heilige Magdalena.
Schwedischer Privatbesitz



Abb. 2a Gerbrand van den Eeckhout oder Govert Flinck:
Sophonisbe. München, Staatliche Graphische Sammlung

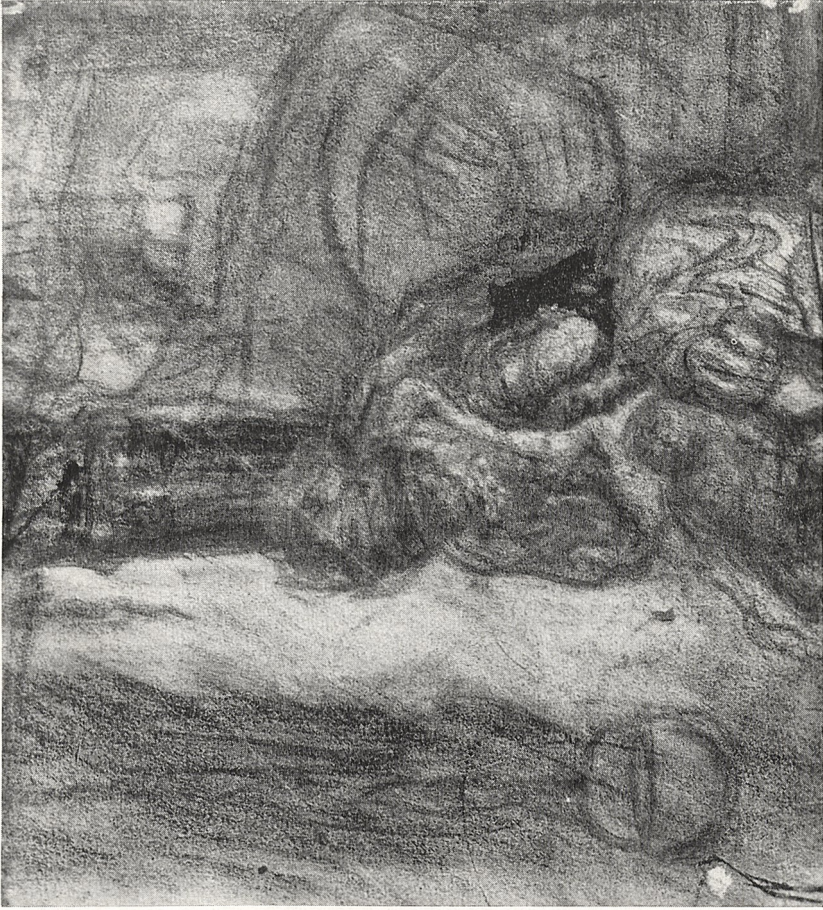


Abb. 3 Rembrandtschule (Gerrit Dou?): Heilige Familie am Kamin (Fragment).
Zürich, Kunsthandel



*Abb. 4 Samuel van Hoogstraten: Vision des Petrus.
München, Staatliche Graphische Sammlung*