

Abb. 1 Sallustio Peruzzi (?): Entwurf für den Cortile del Belvedere. Genf, Sammlung E. Fatio.



*Abb. 2 Carl Spitzweg: Zollvisitation in Tirol (Ausschnitt, Makrophoto).  
Privatbesitz. (Ehemals Wien, Galerie Liechtenstein.)*



*Abb. 3a und b: Brunnenfigur. Nürnberg, um 1560. Hilpoltstein, Rathaus.*

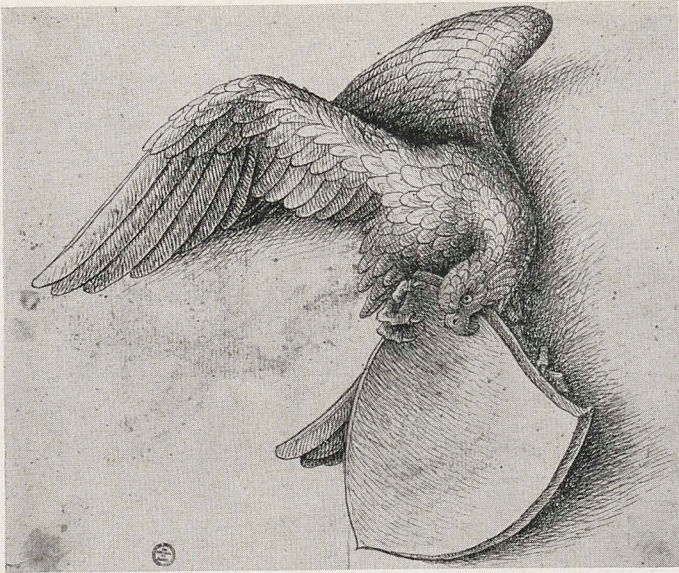


Abb. 4a Peter Hemmel (?): Papagei als Wapphalter. Feder. Basel, Öffentliche Kunstsammlung.

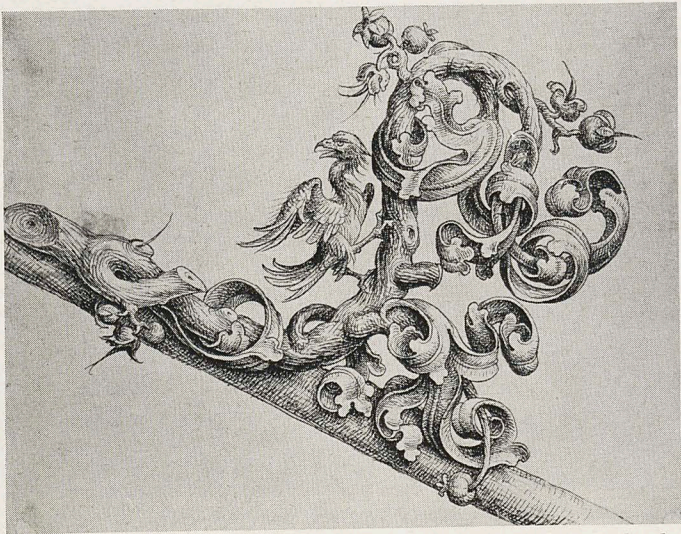


Abb. 4b Peter Hemmel (?): Ornamentzeichnung. Feder. Karlsruhe, Staatliche Kunsthalle.