



Abb. 1 Antonio Canale: Küstenlandschaft. Kreuzlingen, Privatbesitz

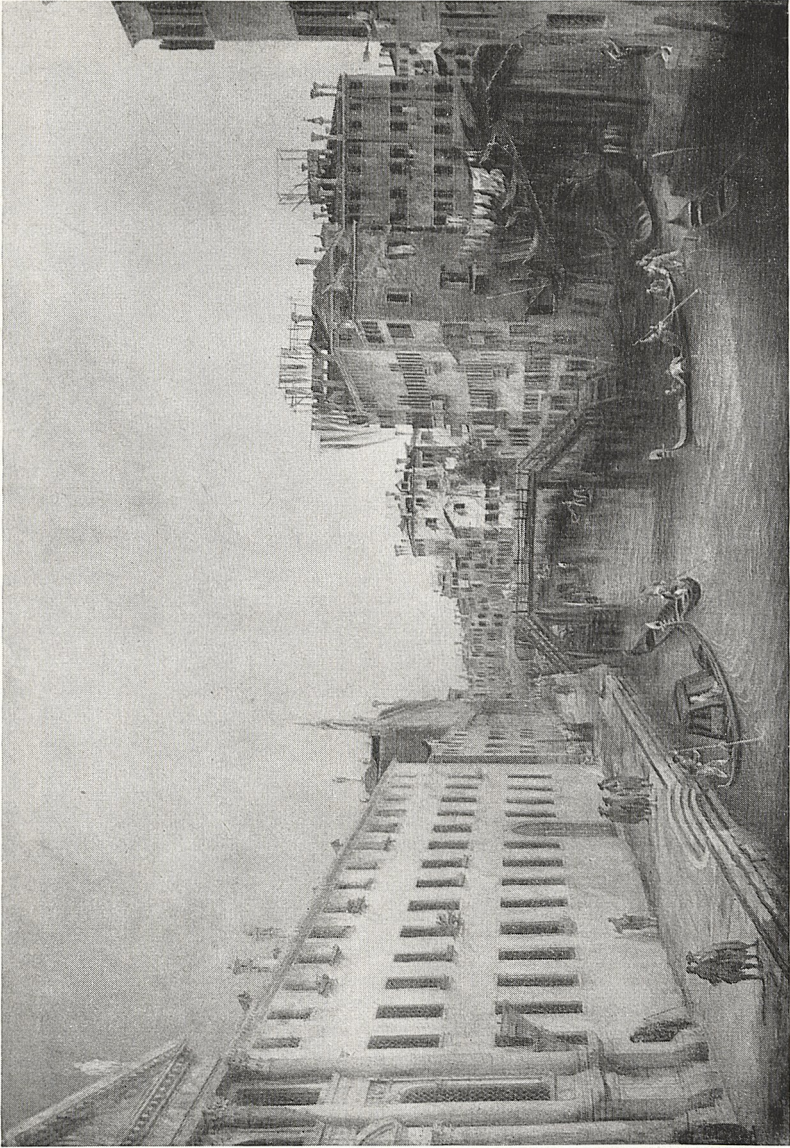


Abb. 2 Antonio Canale: Il Rio dei Mendicanti. Matland, Privatbesitz

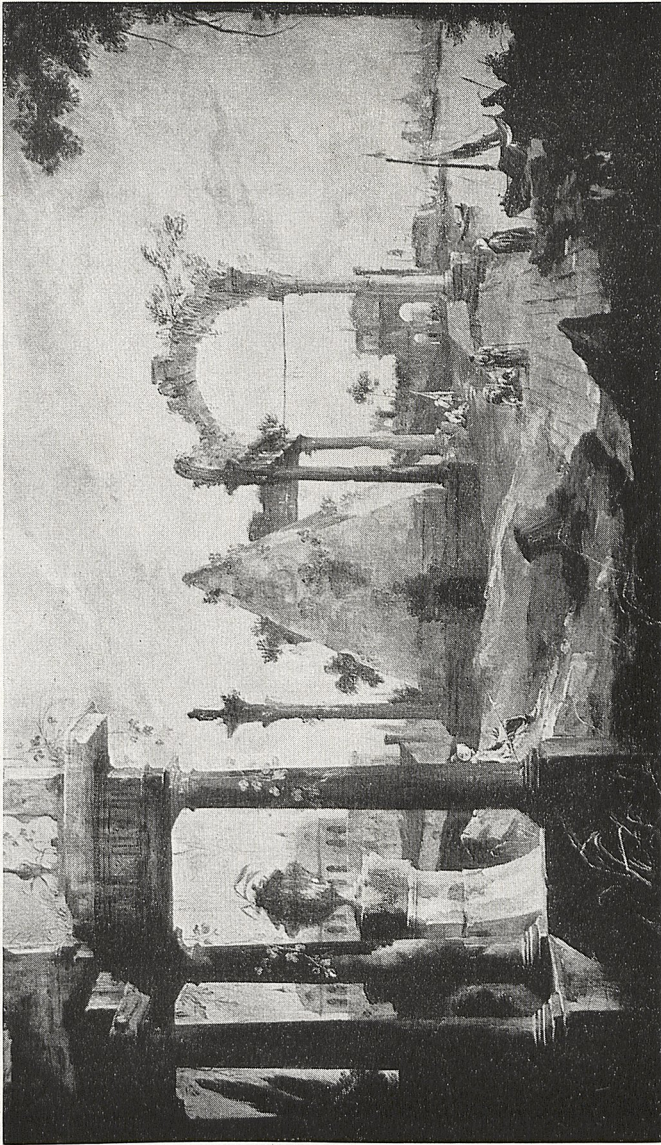


Abb. 3 Antonio Canale: Capriccio. Mailand, Privatbesitz



Abb. 4 Francesco Guardi: Canal Grande mit S. Geremia. Baltimore, Museum of Art