

Abb. 1 Speyer, Dom: Inneres nach Osten (Foto: F. Klimm, Speyer)

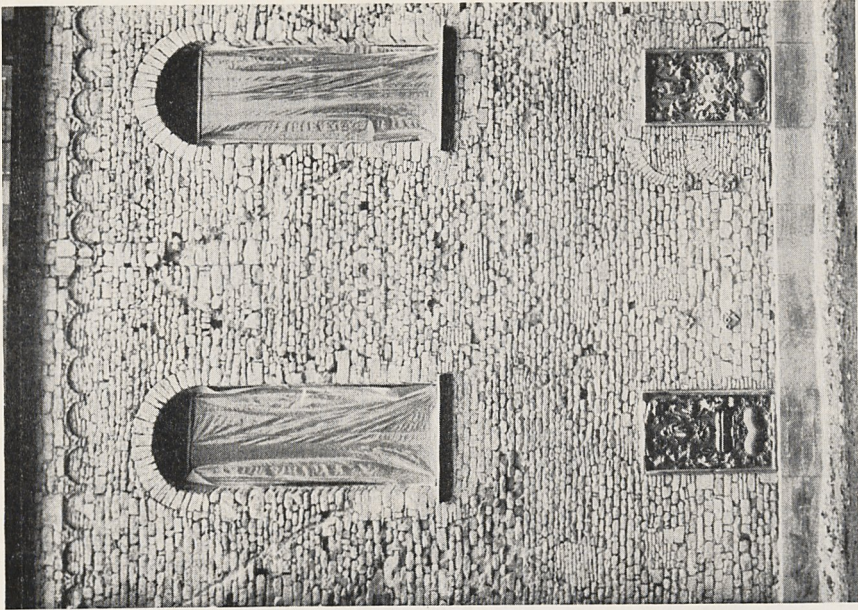


Abb. 2b Speyer, Dom: Südl. Seitenschiff nach Freilegung,
1967, Joch 5 und 6 (Foto: F. Klimm, Speyer)

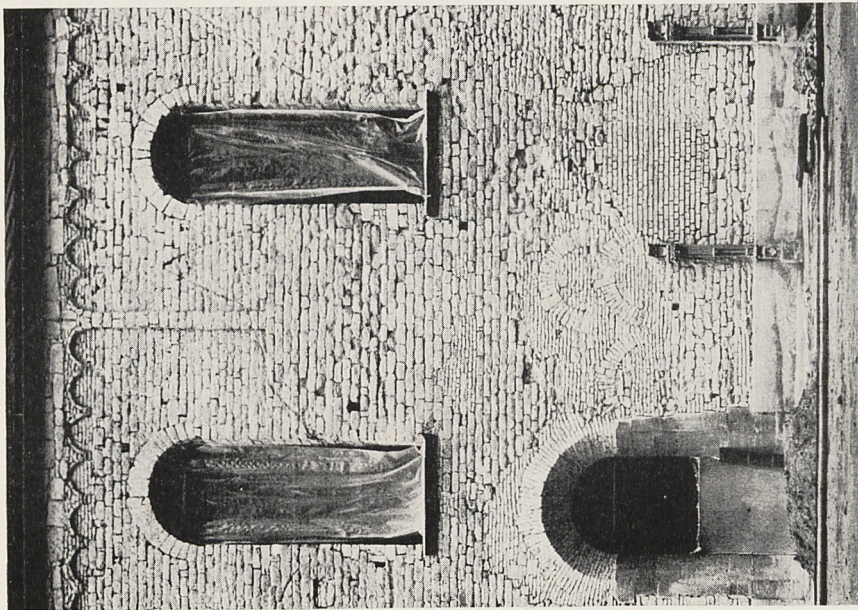


Abb. 2a Speyer, Dom: Südl. Seitenschiff nach Freilegung,
1967, Joch 3 und 4 (Foto: F. Klimm, Speyer)



Abb. 3a Speyer, Dom: Südl. Seitenschiff, Ansatz des Westmauerfundaments (rechts) im 3. Joch, 1963 (Foto: F. Klimm, Speyer)



Abb. 3b Speyer, Dom: Nördl. Seitenschiff, Fundament vom 3. Joch nach Osten, 1968. Vorn die Nordwestkante des Langhauses Id, hinten der Fundamentblock, da- zwischen Maueransatz einer gotischen Kapelle (Foto: F. Klimm, Speyer)

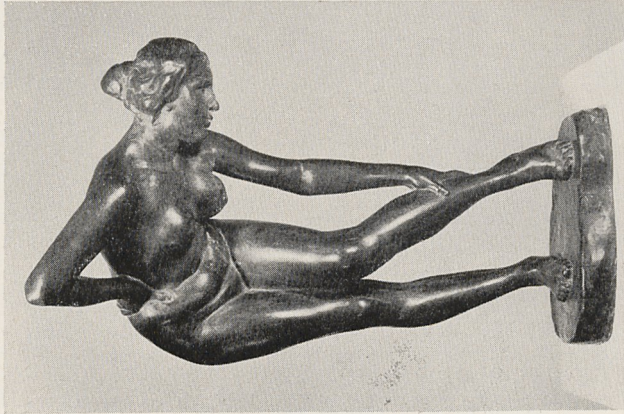


Abb. 4a Wilhelm Lehmbruck: *Badende*,
Bronze (1902). Düsseldorf, Städtisches
Kunstmuseum

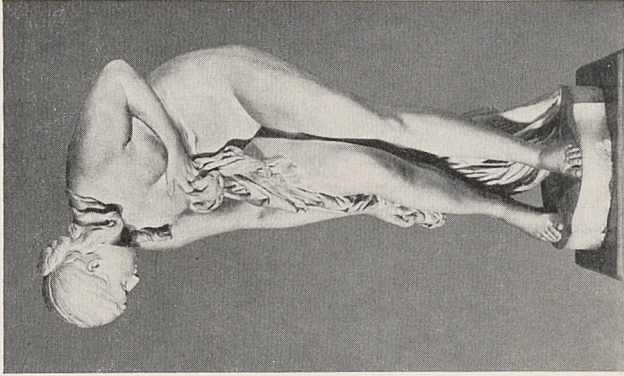


Abb. 4b Reinhold Begas: *Badende*,
Marmor (ca. 1870). Hamburg, Kunst-
halle



Abb. 4c Wilhelm Lehmbruck: *Berg-
arbeiter*, Bronze (ca. 1905). Duisburg,
Wilhelm-Lehmbruck-Museum

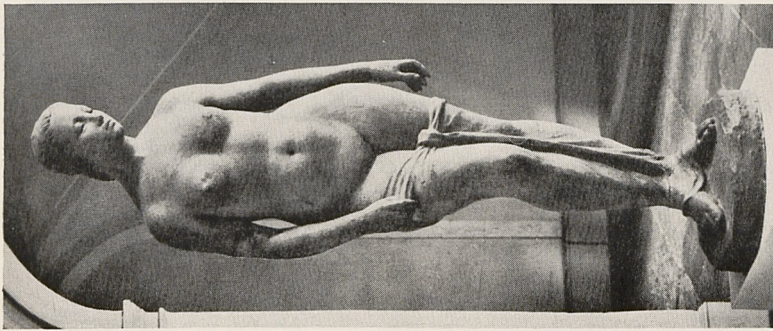


Abb. 5a Wilhelm Lehmbruck: Die große Stehende, Steinguß (1910). Lübeck, Behnhaus
Lehmbruck-Museum

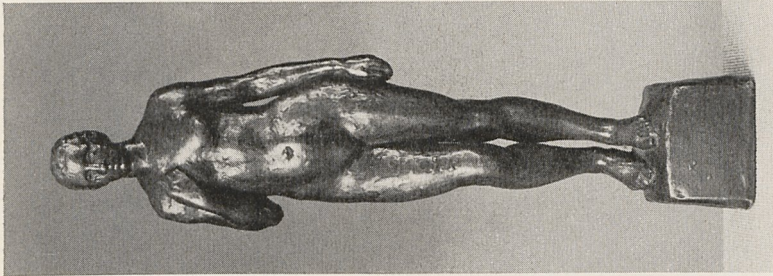


Abb. 5b Wilh. Lehmbruck: Die kleine Stehende, Bronze (1908). Duisburg, Wilhelm-Lehmbruck-Museum



Abb. 5c Constantin E. Meunier: Bergarbeiter, Bronze.
Brüssel, Musées Royaux des Beaux Arts

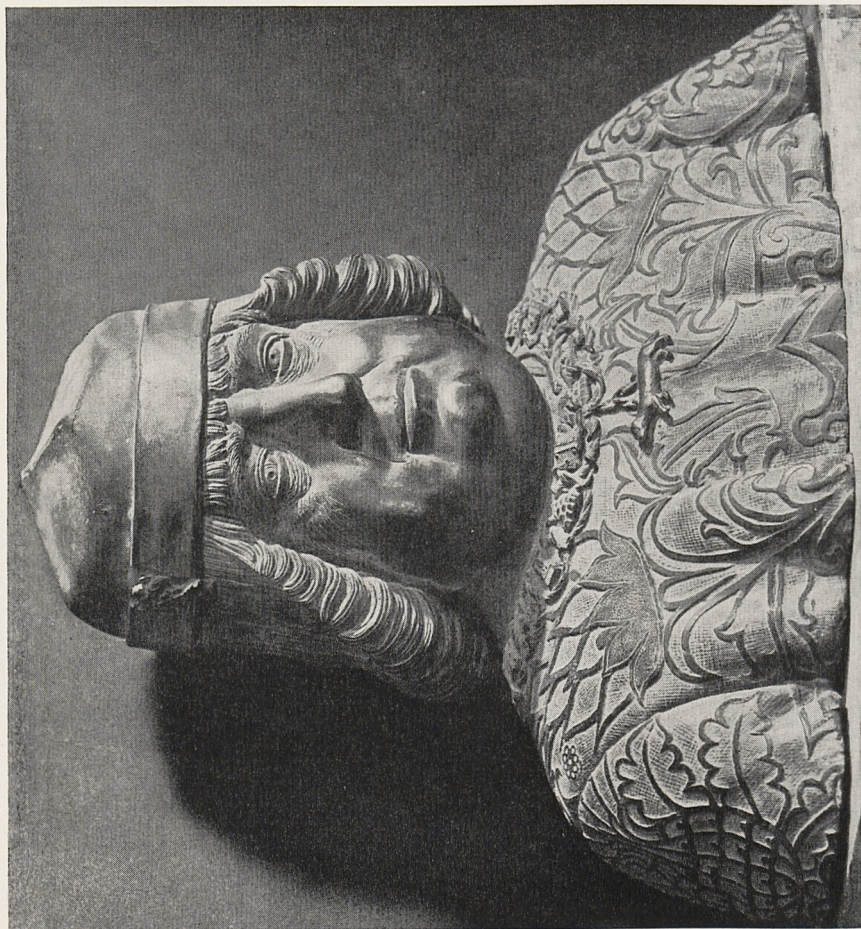


Abb. 6 Guido Mazzoni (?): *Biuste Ferrantes I. Neapel, Capodimonte*

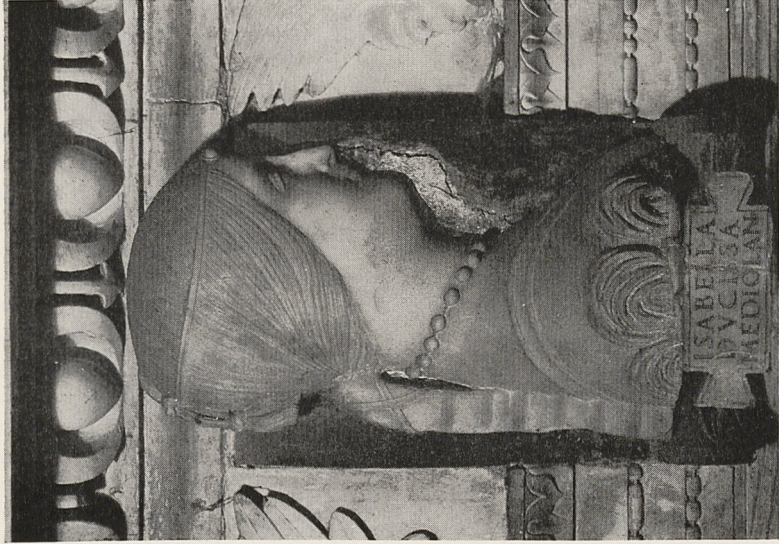


Abb. 7a Amadeo-Nachfolge: Isabella von Aragon.
Certosa di Pavia, Porta del Lavabo



Abb. 7b Anonymer Bildhauer: Büste Ferrantes I. Neapel,
Palazzo Reale (vormals Palazzo Scorticatis)



Abb. 8a Domenico Gagini: Büste des Antonio Speciale (?). Palermo, Galleria Nazionale

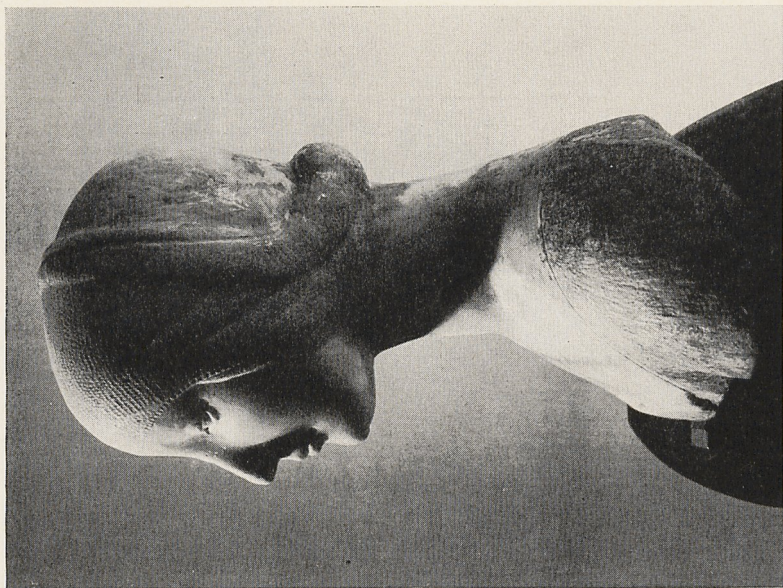


Abb. 8b Francesco Laurana: Büste der Eleonora von Aragon. Palermo, Galleria Nazionale