

Abb. 1 Francesco Guardi: Santa Maria della Salute. München, Bayer. Staatsgemäldesammlungen

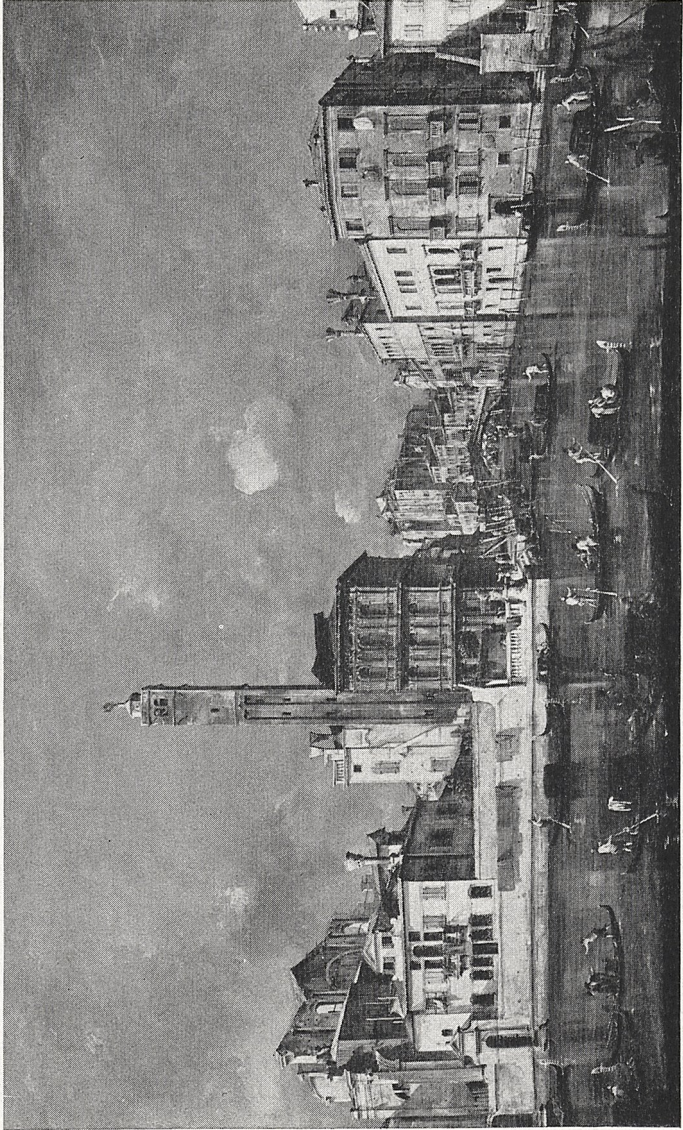


Abb. 2 Francesco Guardi: Canal Grande bei San Geremia, München, Bayer. Staatsgemäldesammlungen



Abb. 3 Francesco Guardi: Rialto und Palazzo dei Camerlenghi. München, Bayer. Staatsgemäldesammlungen



Abb. 4 Francesco Guardi: Rialto und Palazzo dei Camerlenghi (Ausschnitt).
München, Bayer. Staatsgemäldesammlungen



Abb. 5 *Francesco Guardi: Tordurchblick. München, Bayer. Staatsgemäldesammlungen*



Abb. 6 Johann Heinrich Schönfeld: Ungedeutete Szene. Rom, Galleria Nazionale d'Arte Antica

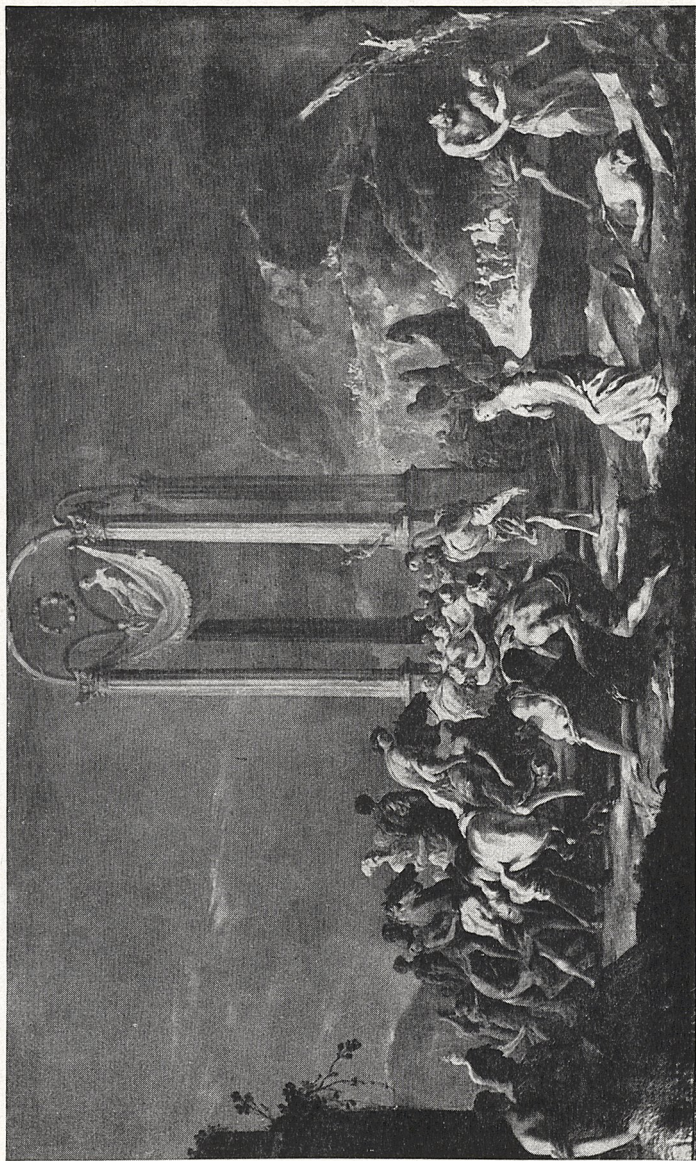


Abb. 7 Johann Heinrich Schönfeld: Der Raub der Sabinerinnen. Rom. Privatbesitz



Abb. 8 Johann Spillenberger (zugeschrieben): Das Opfer des Manoah. Berlin-Dahlem, Staatliche Museen, Kupferstichkabinett