

Abb. 1 J. F. Karcher (?): Projekt für das Schloß in Warschau (Ausschnitt)



Abb. 2 Théodore Rousseau: Groupe de Chênes, Apremont. Paris, Musée du Louvre



Abb. 3 Théodore Rousseau: *Sortie de la forêt de Fontainebleau*. Paris, Musée du Louvre

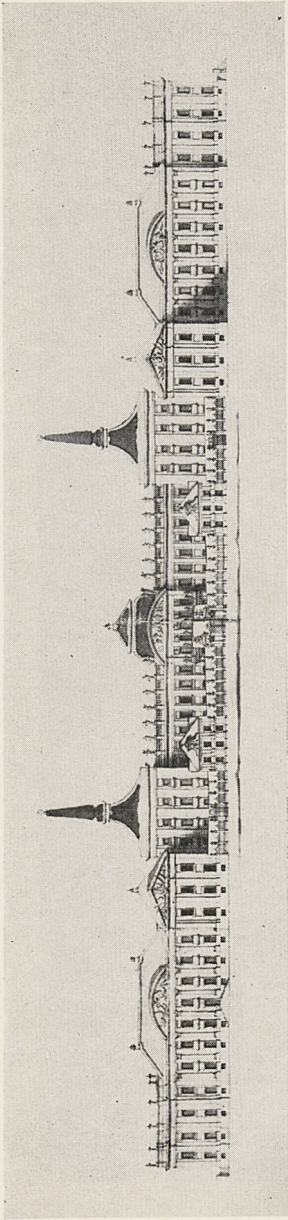


Abb. 4a C. F. und M. D. Pöppelmann (?): Sächsisches Palais in Warschau

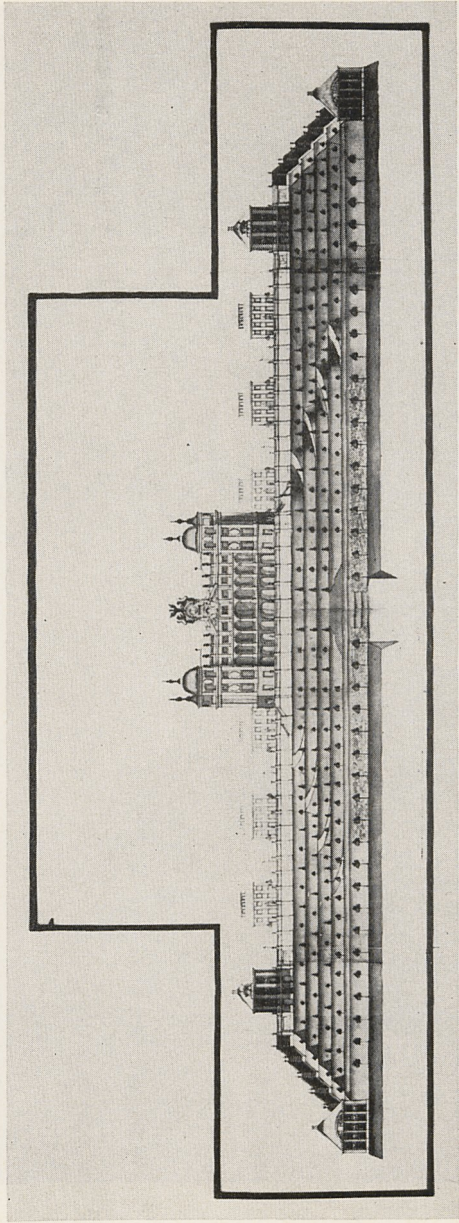


Abb. 4b J. D. Jauch und J. S. Deybel: Palais Casimir-Sulkowski. Gesamtansicht von der Weichelseite