



*Abb. 1 Otto Dix: Selbstbildnis, 1913. Stuttgart, Staatsgalerie*



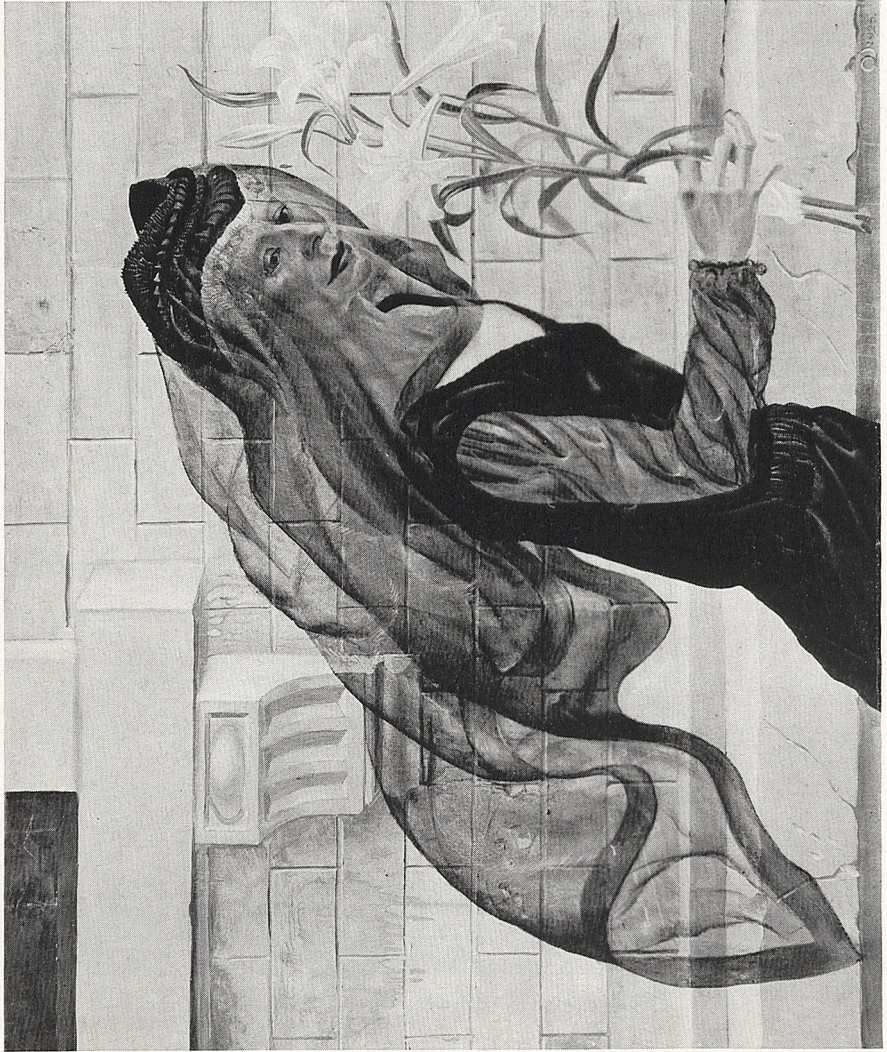


Abb. 2 Otto Dix: „Witwe“, 1925. Mannheim, seit 1937 verschollen





Abb. 3a Otto Dix: Sitzendes Kind, 1928, Pinselzeichnung auf farbigem Papier. Privatbesitz



Abb. 3b Otto Dix: Weiblicher Akt, 1933, Zeichnung. Köln, Slg. Hautbrich





Abb. 4a Otto Dix: Damenporträt, 1940. Privatbesitz



Abb. 4b Otto Dix: Auferstehung Christi, 1943. Privatbesitz