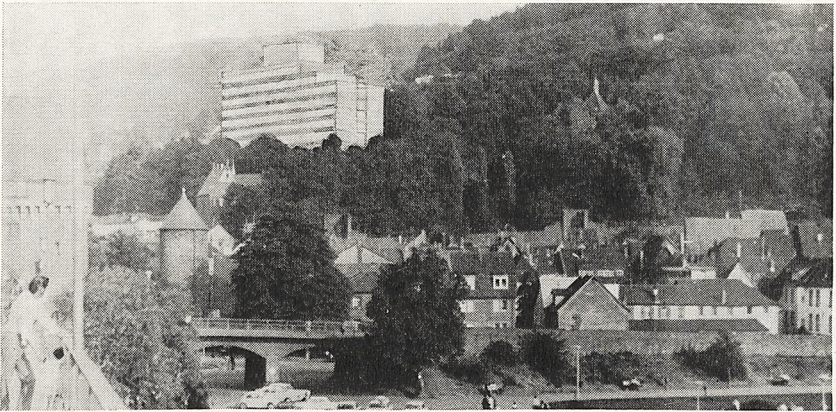




*Abb. 1a Freising, Blick auf den Domberg*



*Abb. 1b Miltenberg, Blick von der Marienbrücke mit maßstäblich und perspektivisch getreuer Fotomontage der geplanten Krebs-Nachsorgeklinik an dem bisher vorgesehenen Standort*

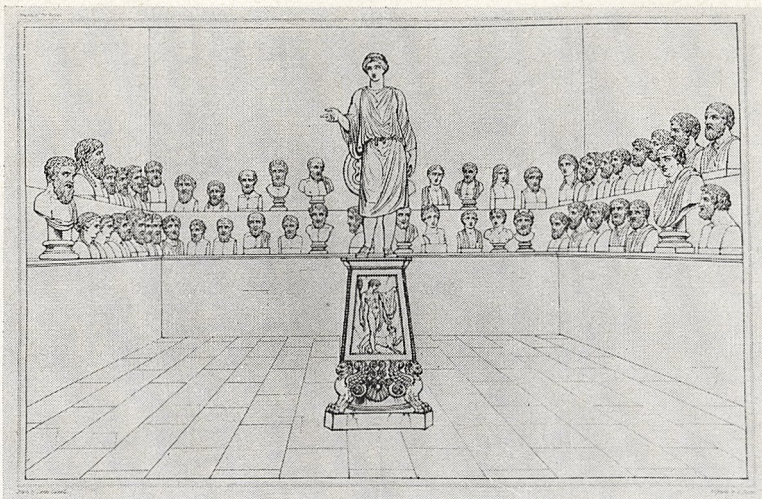


Abb. 2a Büstenversammlung in der "Stanza dei Filosofi" des Kapitolin. Museums in Rom, eingerichtet 1734 anlässlich der Neugründung durch Clemens XII. (Stich aus J. Hakewill / H. Moses / J. M. W. Turner u. a. m., *A Picturesque Tour of Italy from drawings made in 1816 - 1817*, London 1820)

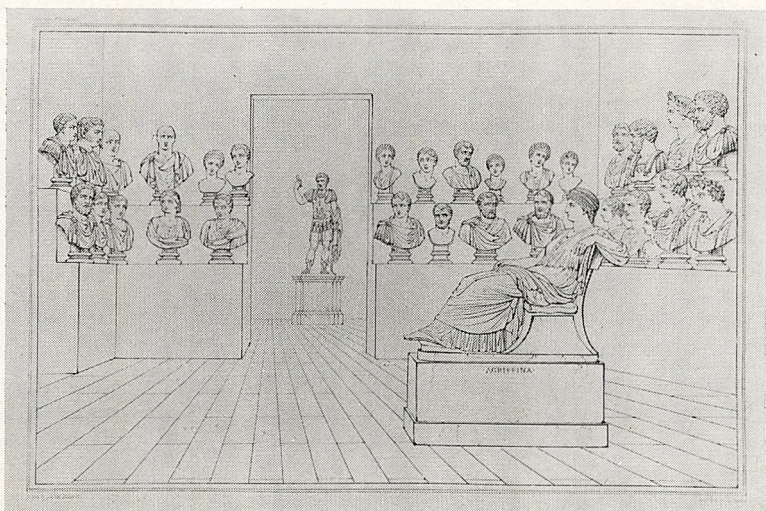


Abb. 2b Die antike Sitzfigur der Agrippina in der "Stanza degli Imperatori" des Kapitolin. Museums in Rom (Stich aus Hakewill, op. cit.)

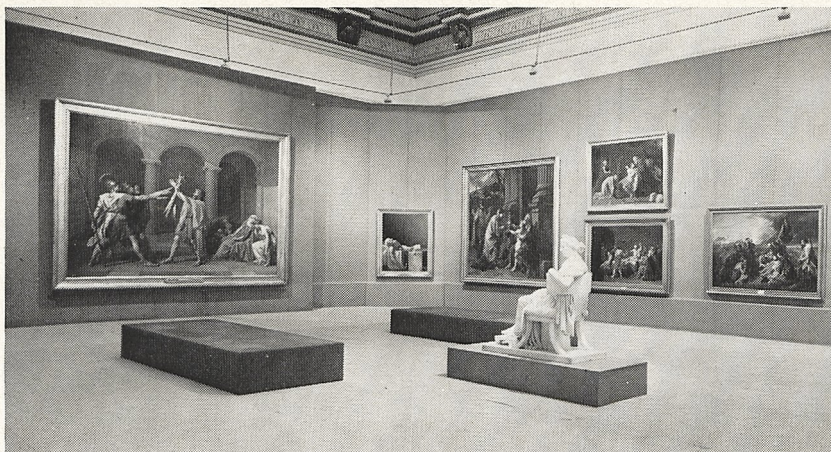


Abb. 3a Blick in einen Saal der Ausstellung "The Age of Neo-Classicism" (in der Royal Academy, London) (Foto: British Arts Council)

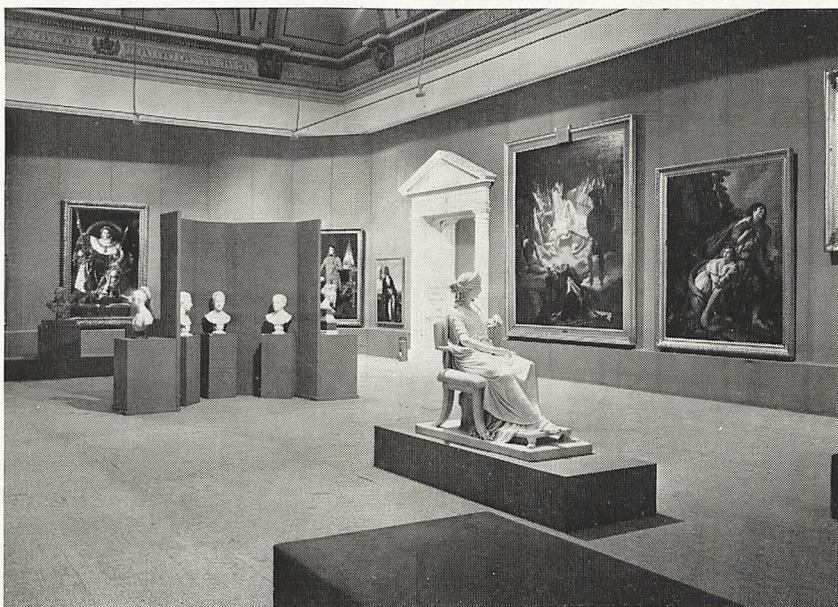


Abb. 3b Ansicht des gleichen Saals aus entgegengesetztem Blickwinkel mit Canovas Laetitia-Figur im Zentrum (Foto: British Arts Council)

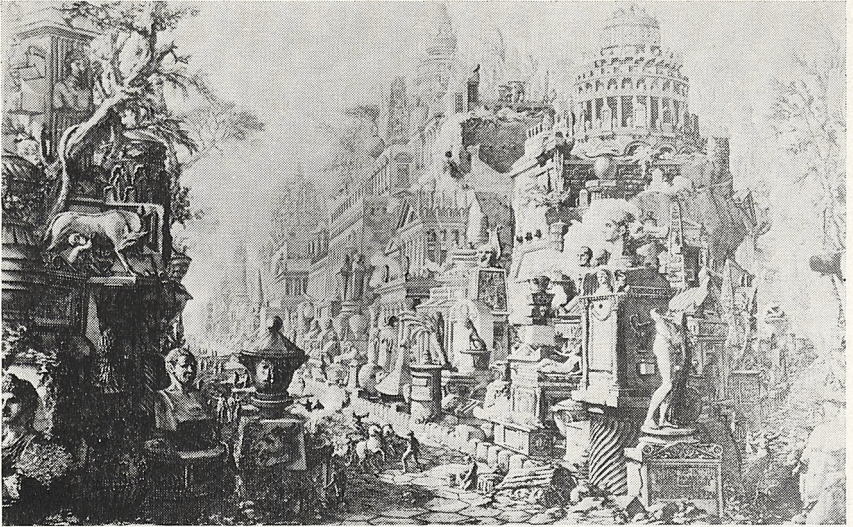


Abb. 4a G. B. Piranesi: Architekturvision. Frontispiz zu vol. II der "Antichità Romane" mit Idealrekonstruktion der Via Appia (1756)

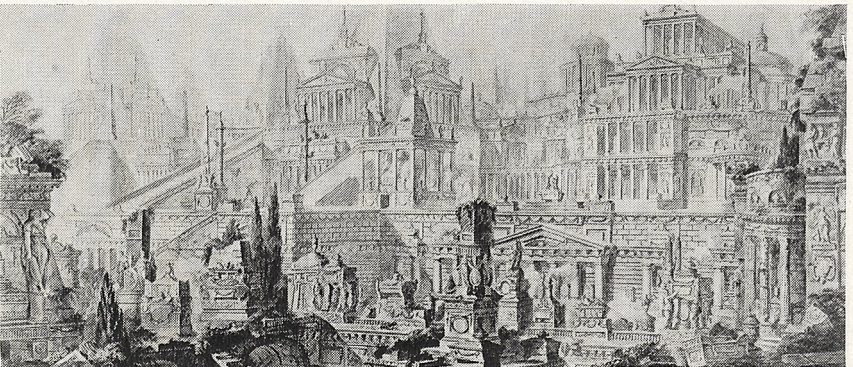


Abb. 4b Francois Cammas: Architekturvision, 1767/71. Toulouse, Musée Paul-Dupuy