



Abb. 1a u. b Bernt Notke: Johannesfigur der Triumphkreuzgruppe. Vorder- und Rückansicht. Lübeck, Dom



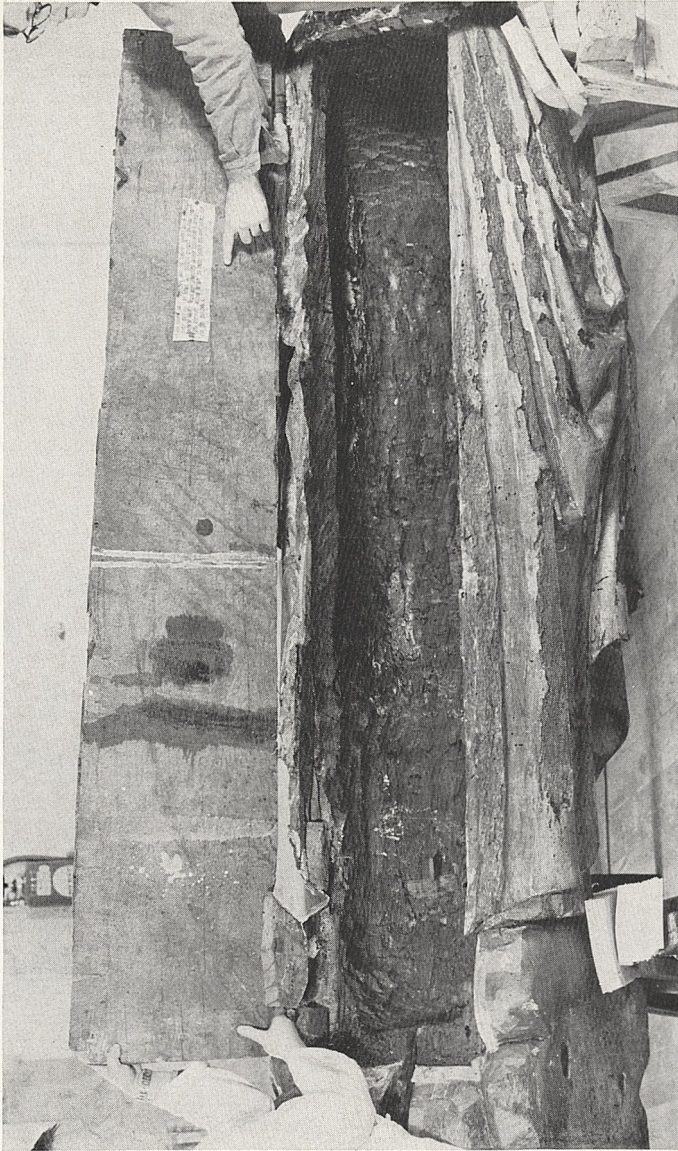


Abb. 2 Bernt Noike: Johannesfigur der Lübecker Triumphkreuzgruppe. Ansicht der Rückseite mit geöffnetem Verschlussbrett



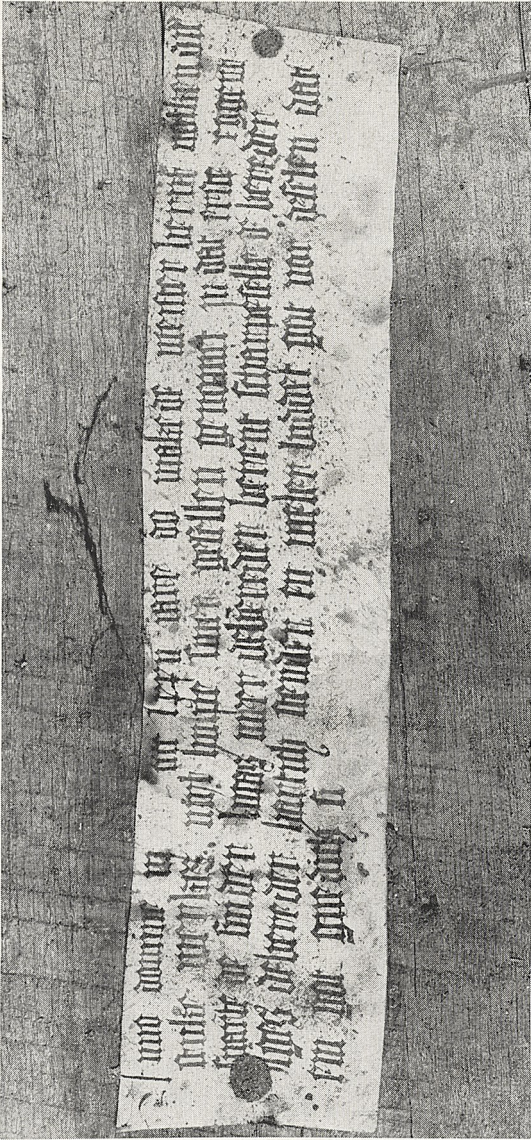


Abb. 3 Detail aus Abb. 2: der auf der Innenseite des Verschlussbrettes au[ge]leimte beschriebene Pergamentzettel





Abb. 4a Giov. Batt. Rosso: Thronende Madonna mit Heiligen. Ausschnitt. Florenz, Uffizien



Abb. 4b Agostino Veneziano: Nachstich nach Sartos verschollener Pietà mit Engeln





Abb. 5 *Giov. Batt. Rosso: Anna Selbdritt mit dem schlafenden Johannesknaben und zwei Engeln. Los Angeles, County Museum of Art*





Abb. 6b „École de Fontainebleau“ : Diana auf der Jagd. Paris, Louvre



Abb. 6a Niccolò dell' Abate: Die Auffindung Moses'. Ausschnitt. Paris, Louvre



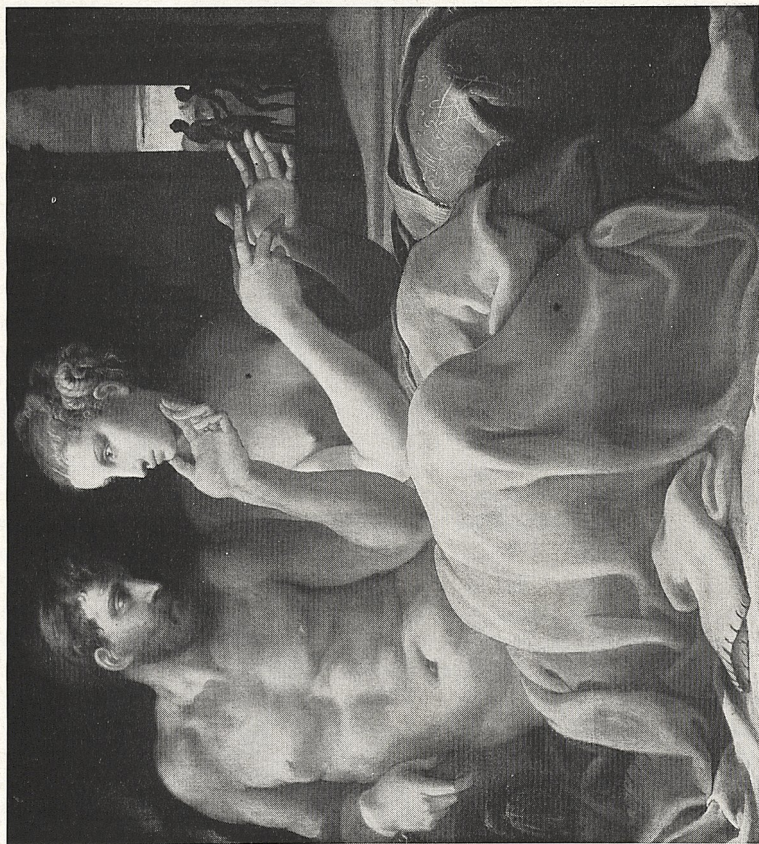


Abb. 7 Francesco Primaticcio (Kopie nach): Odysseus und Penelope. Toledo/Ohio, Museum of Art





Abb. 8a Jacquio Ponce (?): „Dornauszieherin“. London, Victoria and Albert Museum

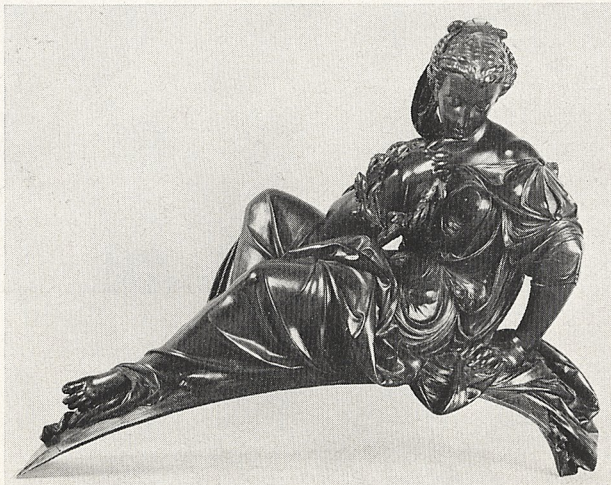


Abb. 8b Germain Pilon (?): Allegorische Figur. Cleveland, Museum of Art