

Abb. 1a Aureus, ca. 112/114 n. Chr., Forum Traians.
München, Staatl. Münzsammlung



Abb. 1b Abschlag der Stempel für die Goldbulle
IV. des Bayern von 1328, Romansicht.
München, Staatl. Münzsammlung

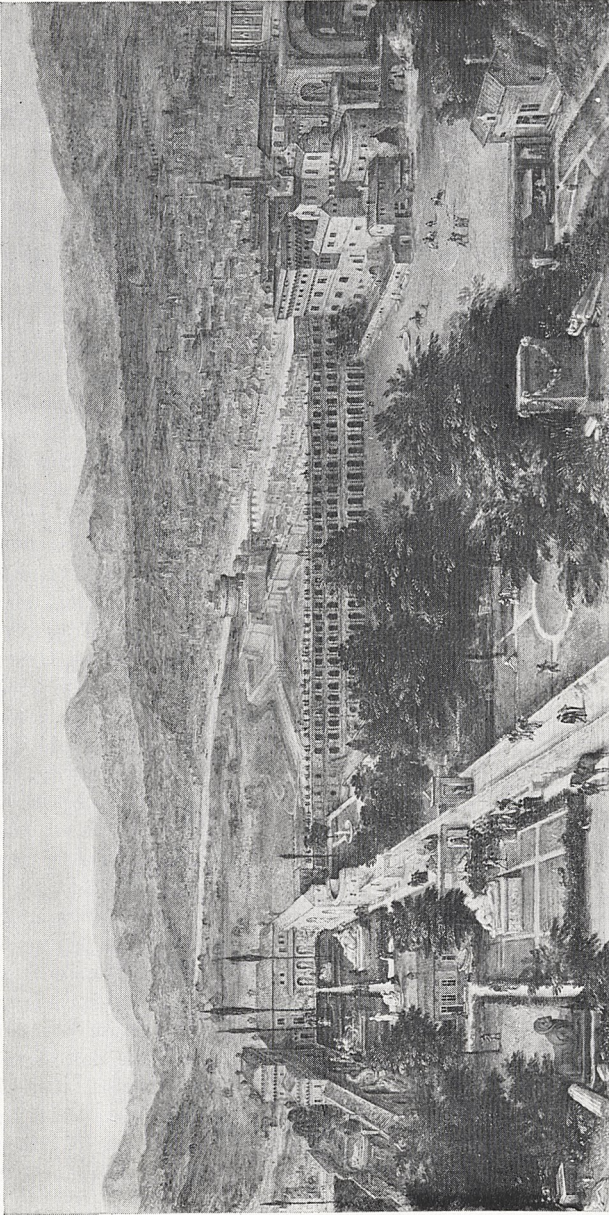


Abb. 2 Hendrik III van Cleve. Panorama des vatikanischen Belvedere (1589). Brüssel, Musées Royaux des Beaux-Arts



Abb. 3 Ausschnitt aus Abb. 2: Der Statuengarten des Belvedere (5: Nil; 6: Tiber; 7: Ariadne-Kleopatra; 11: Commodus; 14: Apoll v. B.; 15: Laokoon; 16: Venus Felix; 19: Puteal)



Abb. 4 Oberrhein-Nordschweiz, 1. H. oder Mitte 11. Jh.:
Thronender Christus, Stickereifragment aus Beromünster.
Zürich, Schweizer. Landesmuseum