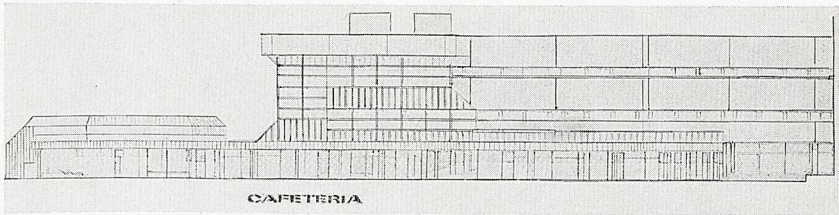




*Abb. 1a Weingarten, Kloster, Blick über die eben abgebrochenen Ökonomiegebäude auf den Fruchtkasten (Sommer 1973)*



*Abb. 1b Weingarten, Neubauprojekt der PH, Fassade des an den Kirchplatz angrenzenden, der Nordostecke des Klosters unmittelbar benachbarten Traktes*

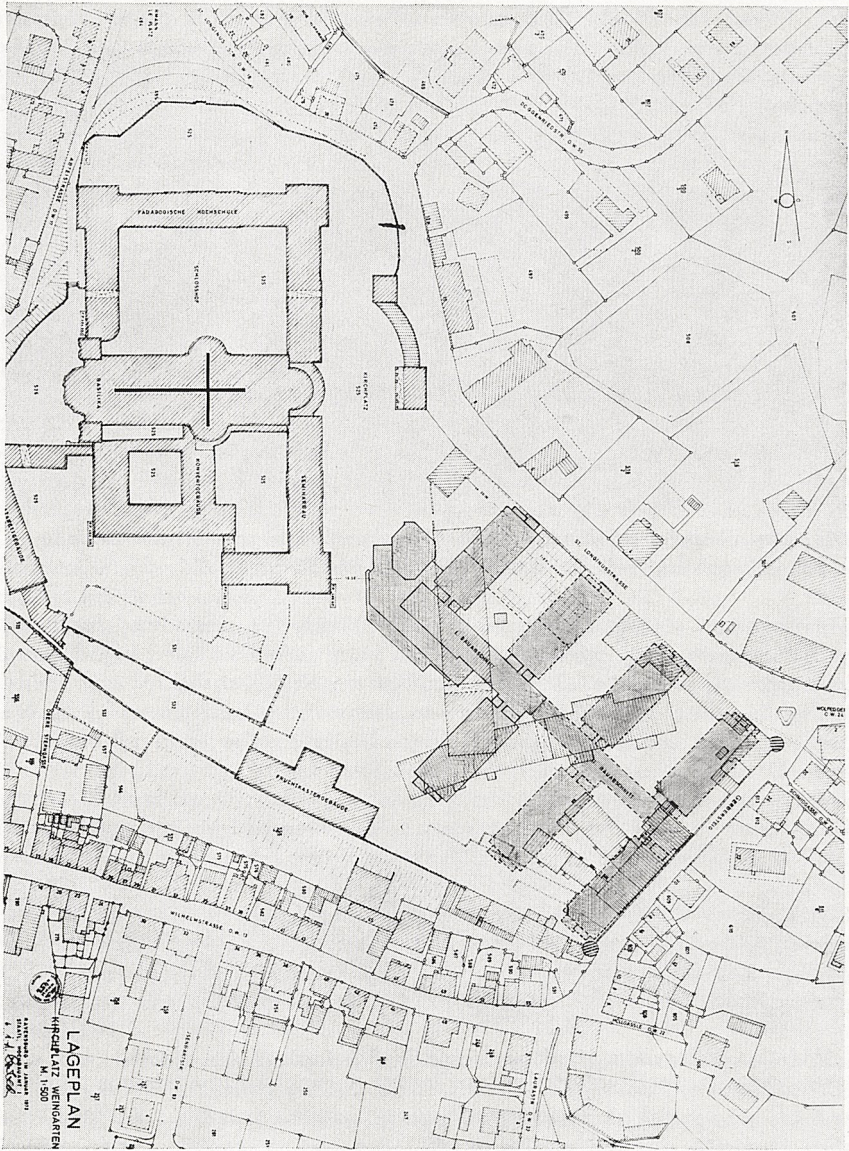


Abb. 2 Weingarten, Lageplan der Klosteranlage mit dem (dunkel getönten) Neubauprojekt der PH. Die darunter erkennbaren schraffierten Grundrisse bezeichnen die inzwischen bereits niedergelegten Vorgängerbauten

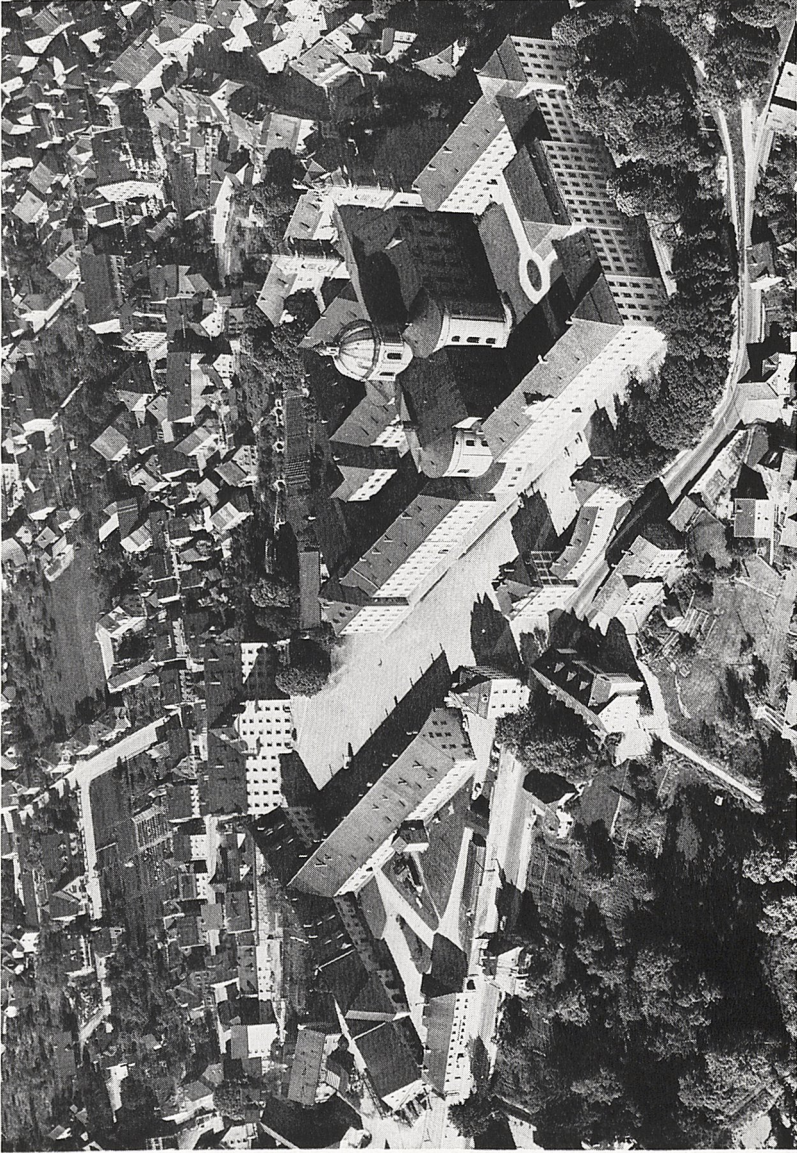


Abb. 3 Weingarten, Kloster, Luftaufnahme. In der linken Hälfte das Fruchtkastengebäude und links davor die niedrigen Ökonomietrakte (Foto Brugger)



*Abb. 4 Donatello: Statue Johannes des Täufers. Venedig, Santa Maria dei Frari*