



*Abb. 1 München, Residenz, Eingangsraum der Trierzimmer (Raum Nr. 45e; alte Nr. 29), Stuckdecke*



Abb. 2 München, Residenz, Grüne Galerie, Querflügel



Abb. 3 München, Residenz, Grüne Galerie, Hauptraum



Abb. 4 Dante Gabriel Rossetti: „Helen of Troy“. 1863. Öl auf Holz. Hamburg, Kunsthalle



Abb. 5 Dante Gabriel Rossetti: Bildnis Maria Theresa Zambaco. 1870. Pastell.  
Neuß, Clemens-Sels-Museum



Abb. 6 Edward Burne-Jones: Perseus und die Grajen. 1892. Öl auf Lwd. Stuttgart, Staatsgalerie

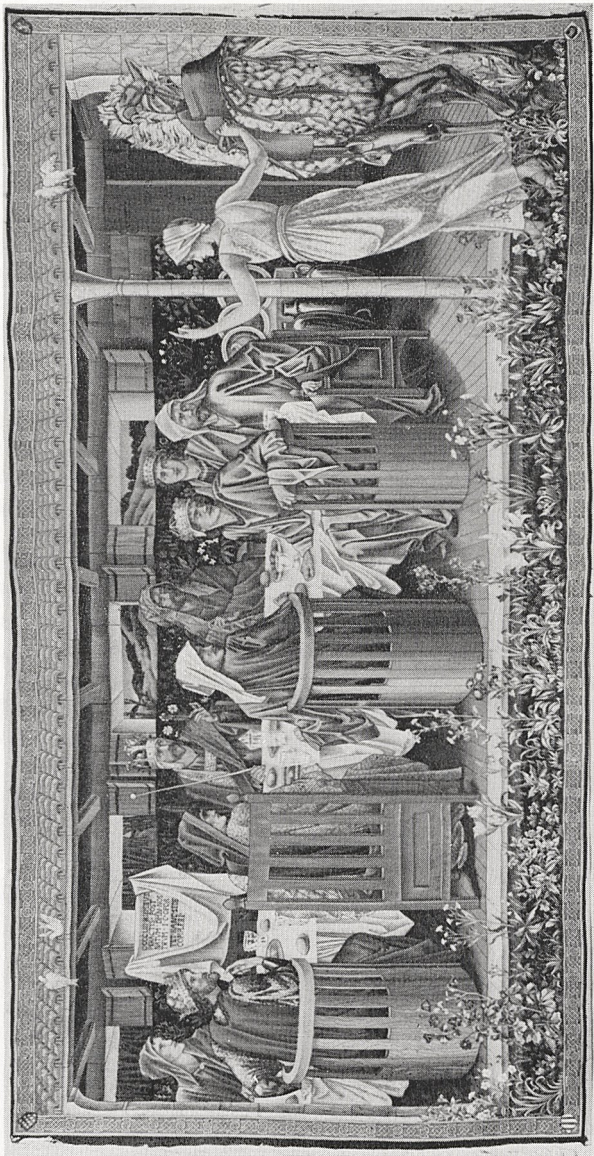
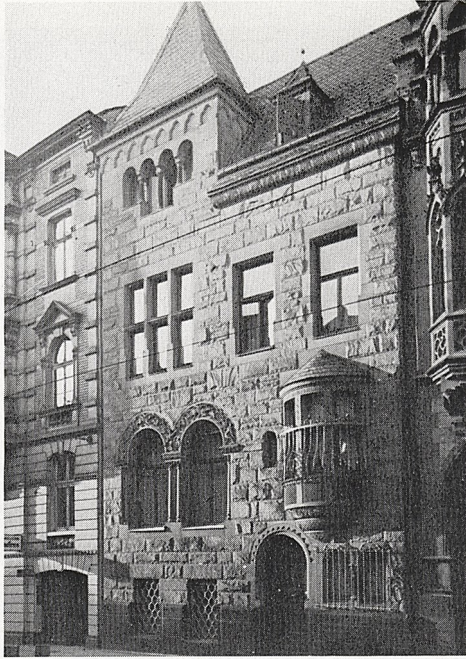
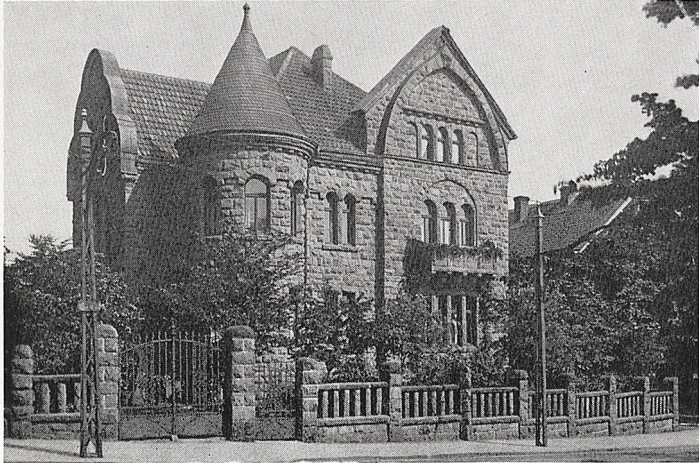


Abb. 7 Edward Burne-Jones: Die Berufung der Ritter. Bildteppich (Merton Abbey). München, Stadtmuseum



*Abb. 8a Mönchengladbach, Wohnhaus  
Bismarckstraße 95*



*Abb. 8b Bochum, Villa Hattingerstraße 845*