



Abb. 1a

Christus anklopfend. Lithographie A. May, Dresden. Frankfurt, Hist. Mus.

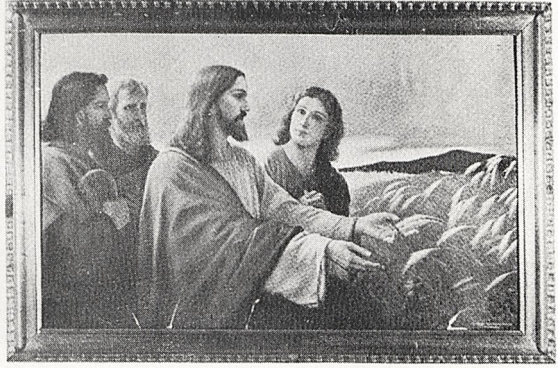


Abb. 1b

Christus im Ährenfeld. Farbenlichtdruck (Entw. J. Untersberger). Max Hirmer, München. Sammlung Heinz Schilling, Marbach/Hessen, 1969.



Abb. 1c

Hochzeitstraum. Farbendruck (Entw. H. Zatzka). KAMAG, Dresden. Frankfurt, Institut für Volkskunde der Universität



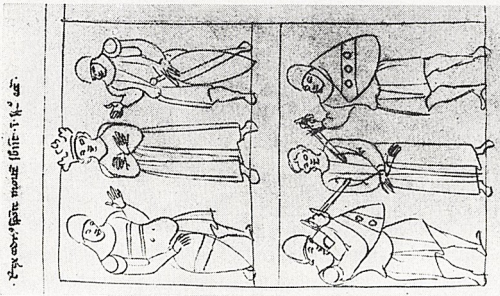


Abb. 2a München,  
Clm. 146, fol. 27r: Tod des  
Codrus

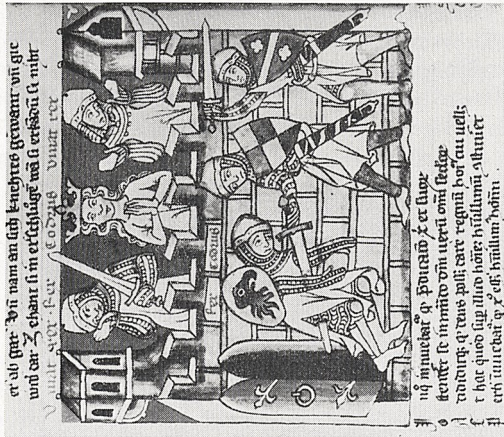


Abb. 2b Kremsmünster, cod. 243, fol. 30r:  
Tod des Codrus

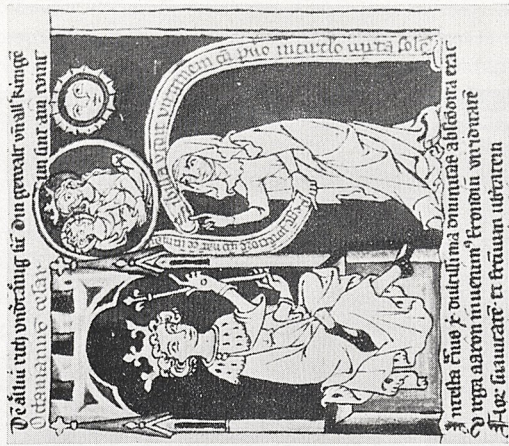


Abb. 2c Kremsmünster, cod. 243, fol. 147r:  
Augustus und die Sibylle



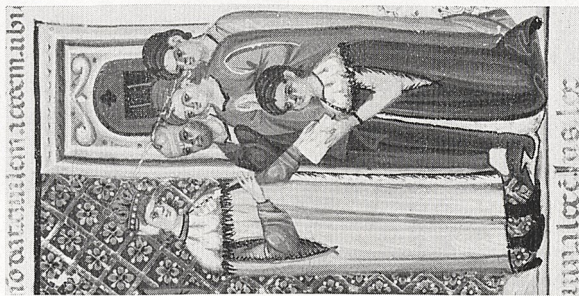


Abb. 3a Rom, Vat. lat. 1375, fol. 1r: Titelminiatur (Auschnitt)

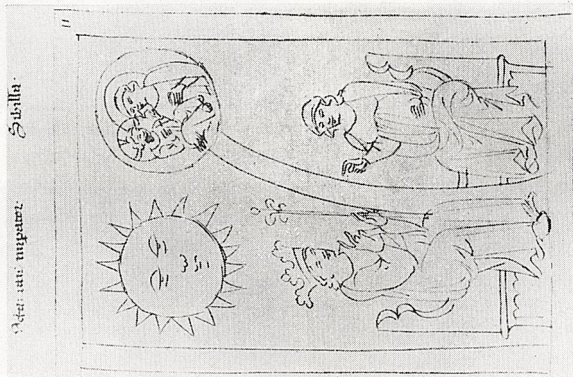


Abb. 3b München, Clm. 146, fol. 11r: Augustus und die Sibylle

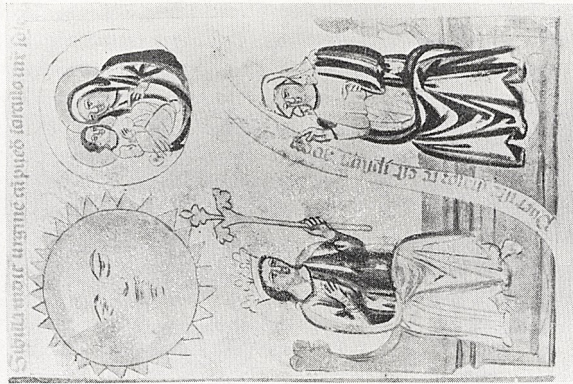


Abb. 3c Toledo, Archiv der Kathedrale, Speculum humanae salvationis: Augustus und die Sibylle



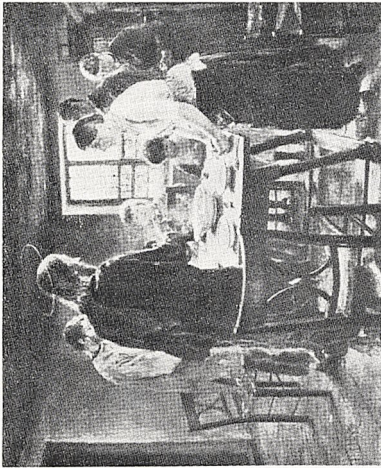


Abb. 4a Komm, Herr Jesu, sei unser Gast (F. v. Ullde, 1885). Photographische Union München. Bruckmann-Bildarchiv



Abb. 4b

Komm, Herr Jesu, sei unser Gast. Lithographie A. May, Dresden, vor 1892. Frankfurt, Historisches Museum, Sammelaktion 1972.

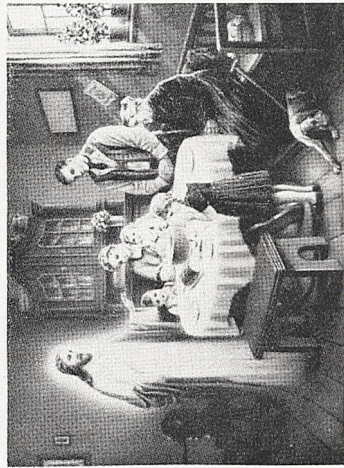


Abb. 4c Komm, Herr Jesu, sei unser Gast. Offsetdruck KAMAG, Fürth. Nürnberg, Ger. Nationalmuseum. Ankauf 1968

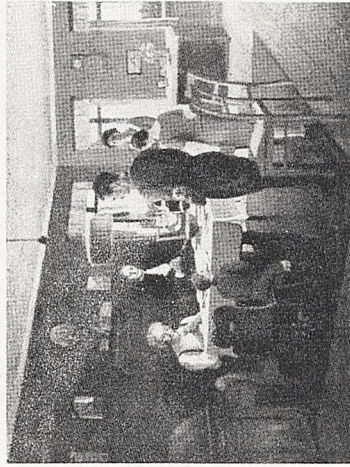


Abb. 4d Die deutsche Familie 1933. Vierfarben-Buchdruck. Bötz-Behne, Ludwigsburg. Anzeige aus „Kunsthandel“, Nov. 1933