



Abb. 1 Wertheim/Main, Uferzone des Mühlenviertels am Kittsteintor; links vom Rundturm das steile Dach der Stiftskirche (Foto Häusser)

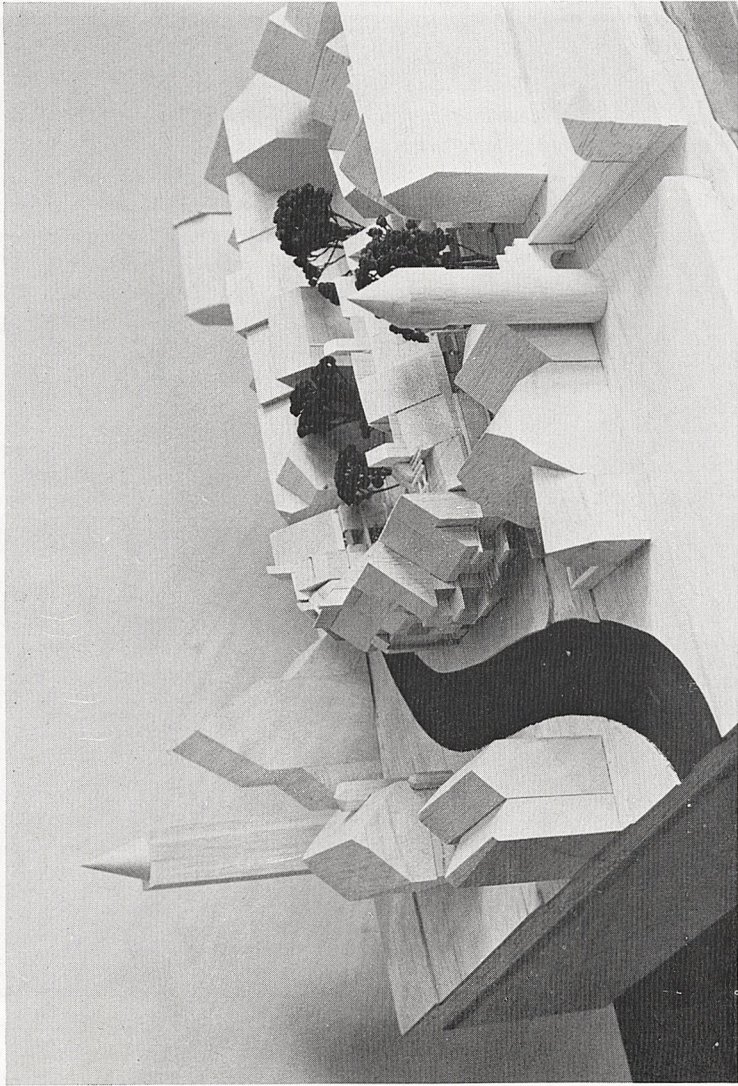


Abb. 2 Wertheim/Main, Modell für den Verlauf der neuen Trasse vor der Stiftskirche (Foto Lutz)

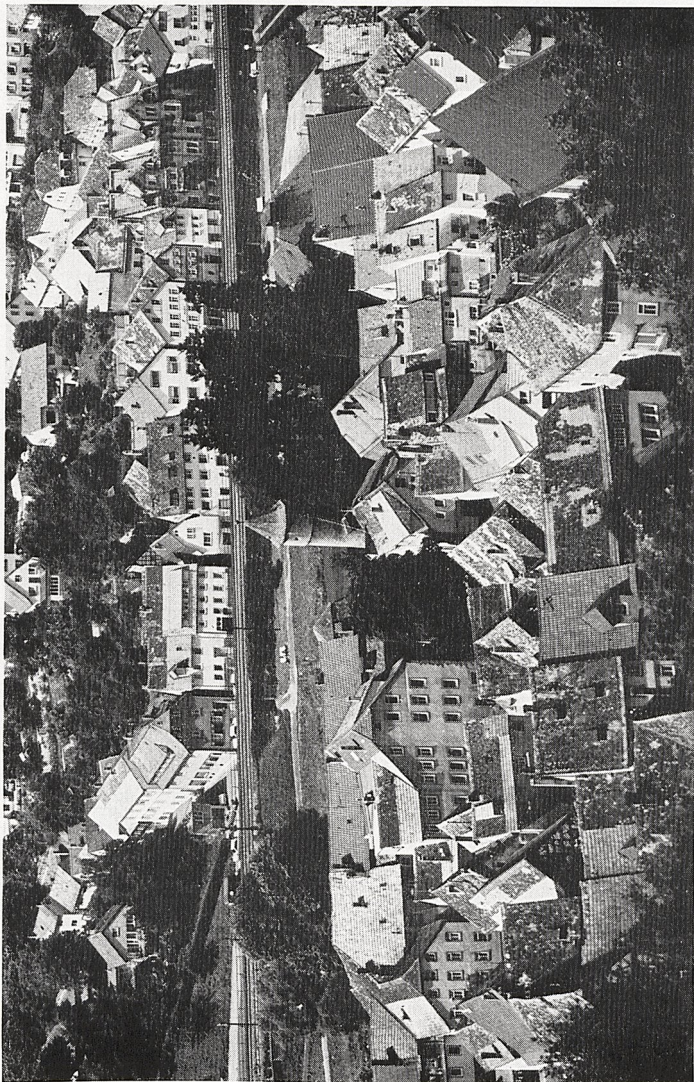


Abb. 3 Wertheim/Main, Blick vom Burgberg auf das Mühlentertel (Foto Wehnert)

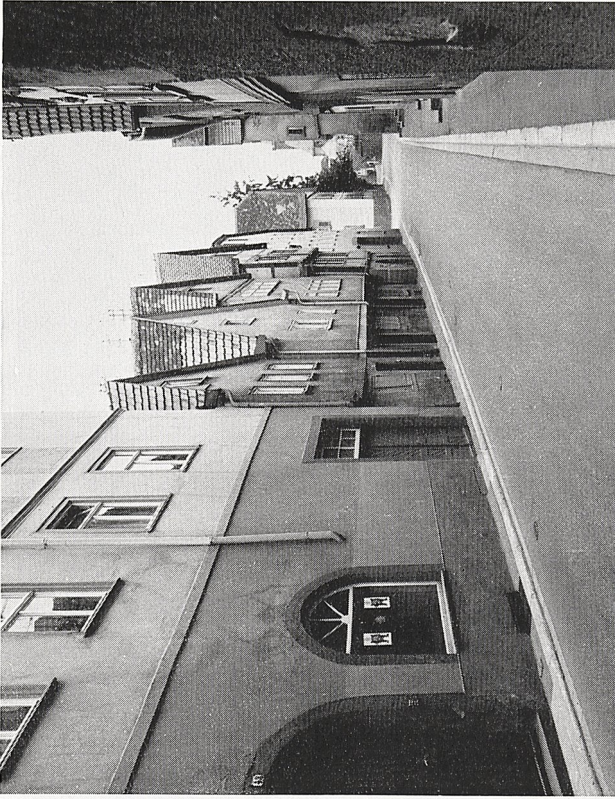


Abb. 4b Wertheim/Main, Äußere Mühlenstraße, Taiberseite
(Foto Wehnert)

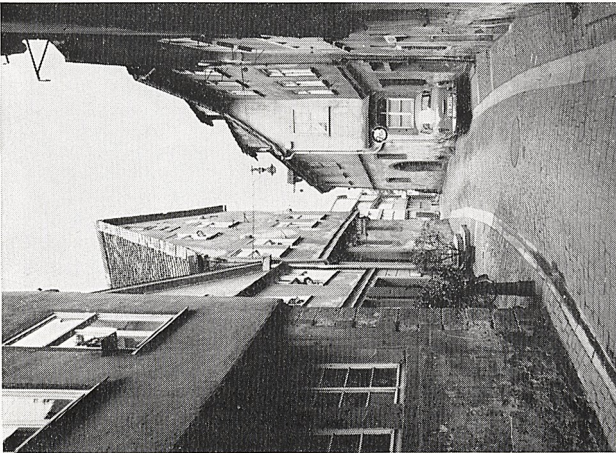


Abb. 4a Wertheim/Main, Rittergasse
(Foto Wehnert)



Abb. 5 Karl Blechen: „Nachts auf dem Kreuzberg“. Federzeichnung. Berlin-Ost, Staatl. Museen



Abb. 6 Karl Blechen: Kreidefelsen auf Rügen. Ölskizze. Cottbus, Bezirksmuseum



Abb. 7 Karl Blechen: Walddickicht mit zwei Jägern. Federzeichnung, Berlin-Ost, Staatl. Museen



Abb. 8 Karl Blechen: Brunnen im Park der Villa Borghese. Ölskizze. Potsdam-Sanssouci, Staatl. Schlösser u. Gärten