

Abb. 1 Gottlieb Kobold (inv.) u. Friedr. Schroeder (Stecher): Ovalredoute von Schloß Wilhelmshöhe, um 1800
(Ausschn., Zwickel oben rechts beigetönt)

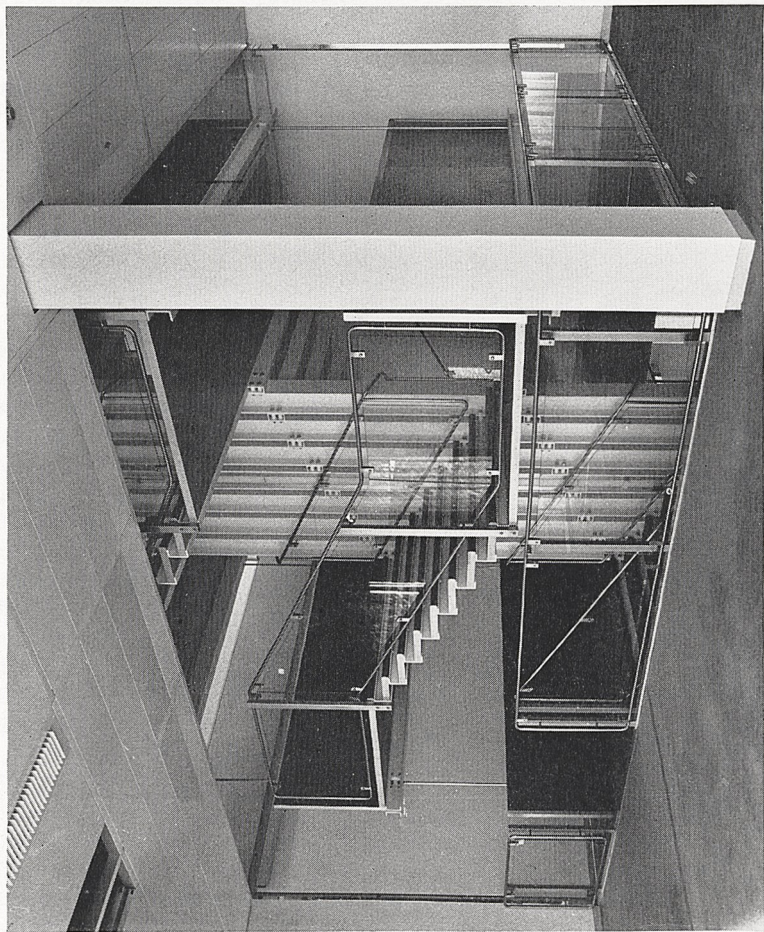


Abb. 2 Kassel, Schloß Wilhelmshöhe, Haupttreppe durch die neuen Museumsgeschosse
(an zwei Seiten nachträglich durch Wandscheiben ummantelt)

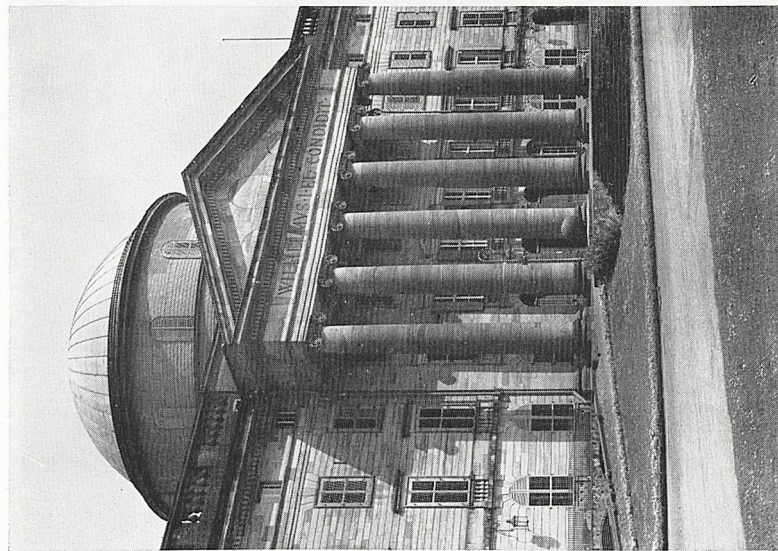


Abb. 3a Kassel, Schloß Wilhelmshöhe, Mittelteil des Hauptbaus mit Kuppel (vor der Kriegszerstörung)

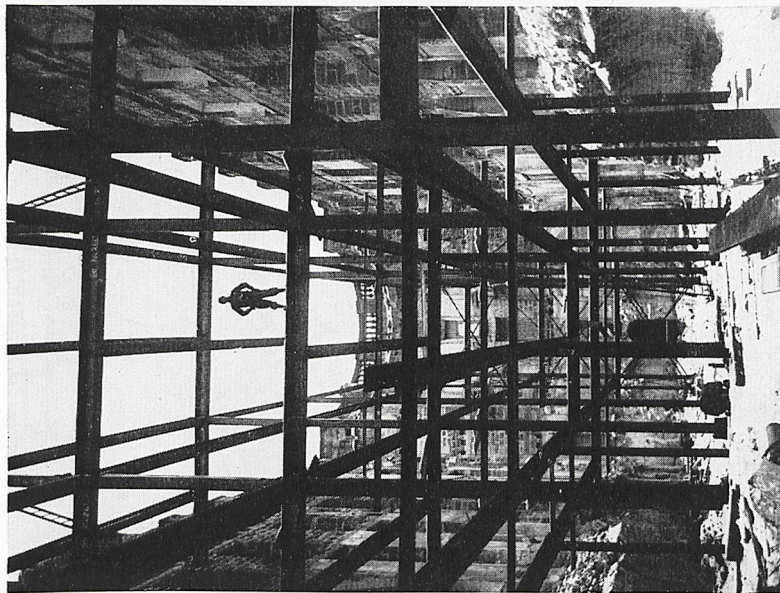


Abb. 3b Kassel, Schloß Wilhelmshöhe, Stahlskelett für den Wiederaufbau der Geschosse (1965 eingesetzt)



Abb. 4 Kassel, Gemäldegalerie an der Schönen Aussicht, Jordaensaal (um 1936)

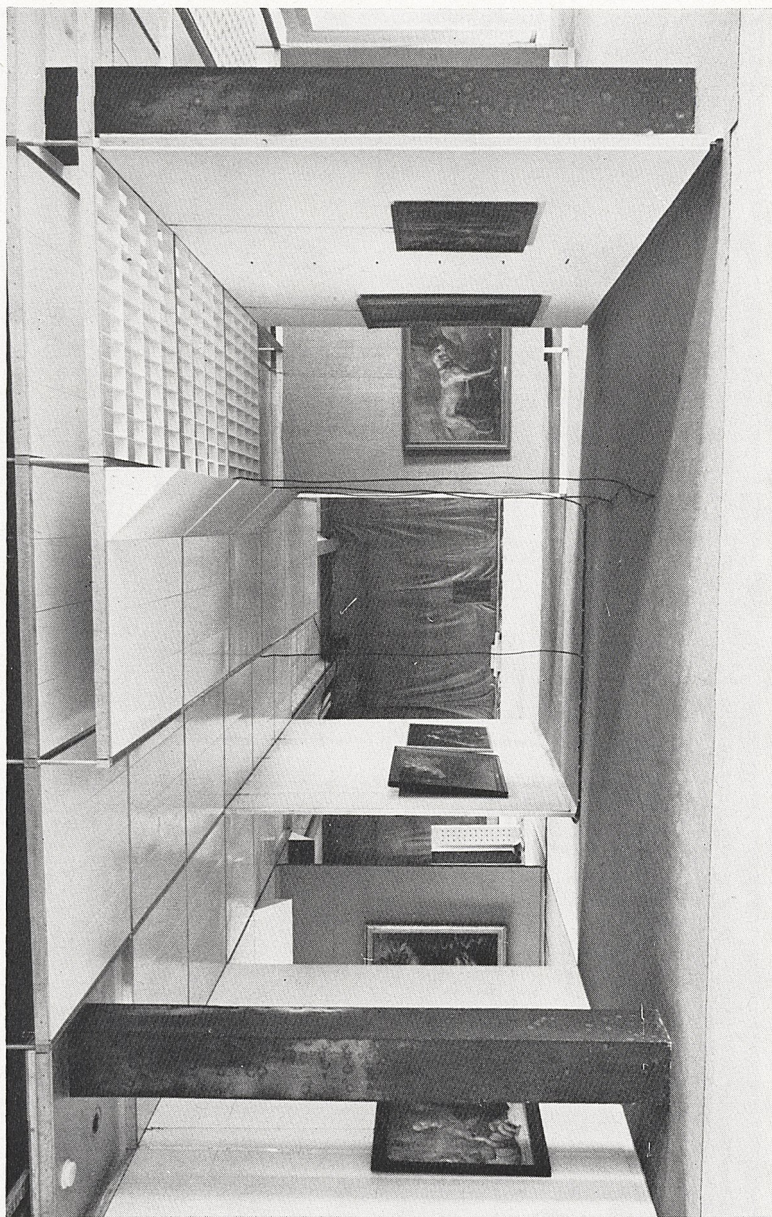


Abb. 5 Kassel, Schloß Wilhelmshöhe, neuer Innenausbau, Proberaum für die Galerie (1968)

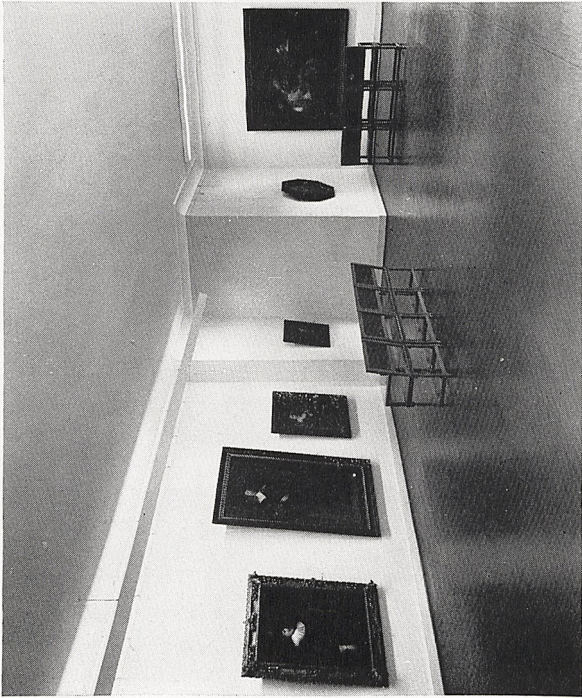


Abb. 6a Kassel, Landesmuseum am Bräuer-Grimm-Platz, provisorische Ausstellung der Hauptwerke der Galeriebestände (1964)

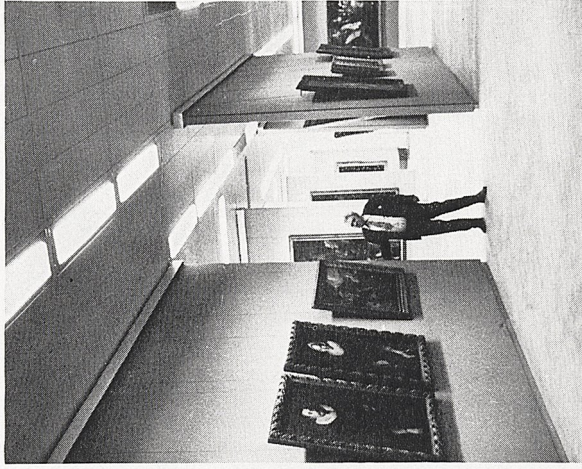


Abb. 6b Kassel, Schloss Wilhelmshöhe, Flammensaal im Hauptgeschoß (1974)



Abb. 7 Kassel, Schloß Wilhelmshöhe, oberstes Galeriegeschoß (1974). Die Glasschragen des Shed-Daches aus dieser Blickrichtung nicht sichtbar

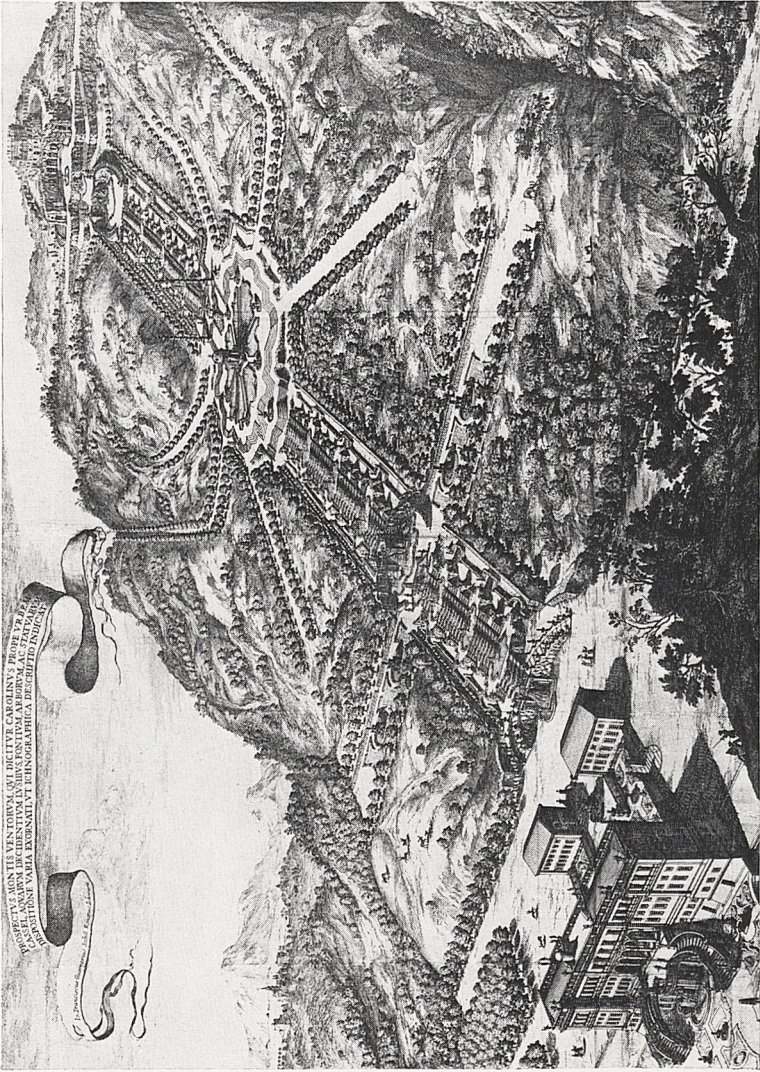


Abb. 8 Alessandro Specchi (nach Entwurf v. Giov. Franc. Guerniero): Vogelschau der am Karlsberg bei Kassel projektierten Anlagen, später „Wilhelmshöhe“ genannt. Kupferstich. Berlin, Kunstbibliothek