



Abb. 1 Gerard ter Borch: Die Wachstube. Kettwig, Slg. Girardet



*Abb. 2 Gerard ter Borch: Bildnis des Grafen Penderanda.
Rotterdam, Museum Boymans van Beuningen*



Abb. 3 Gerard ter Borch: Die Familie des Schleifers. Berlin, Staatliche Museen Preussischer Kulturbesitz, Gemäldegalerie

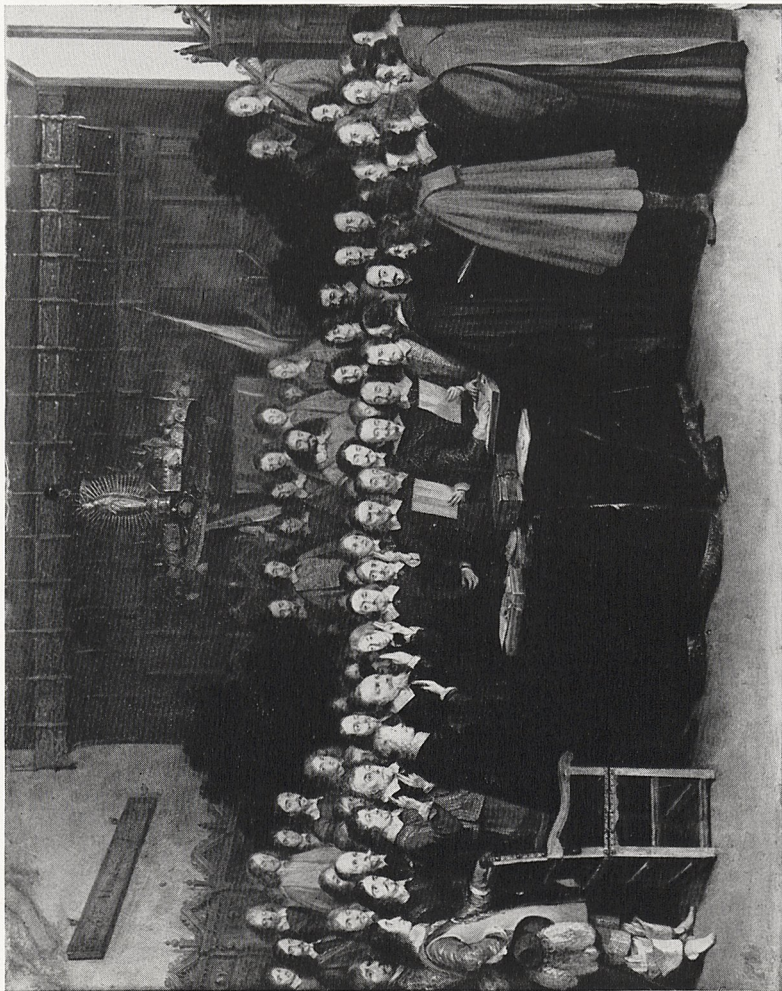


Abb. 4 Gerard ter Borch: Die Beidigung des Friedens zwischen den Niederlanden und Spanien 1648. London, National Gallery