

Abb. 1 Versailles, Schloß. Grand Escalier: 1772 von A. J. Gabriel entworfen, 1985 vollendet (Autor)

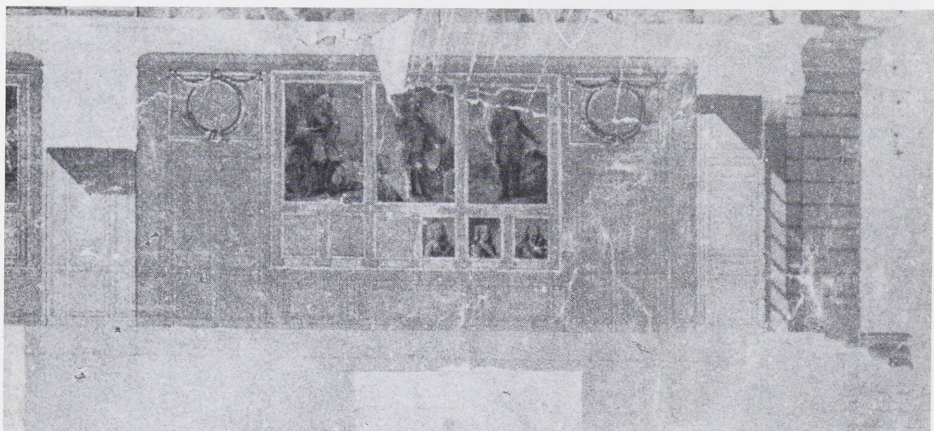


Abb. 2a Versailles, Schloß. Saal 54 (Erdgeschoß des Corps central): Zustand des 19. Jahrhunderts, von F. Nepveu (*Réunion des musées nationaux*, 73 DN 8729)

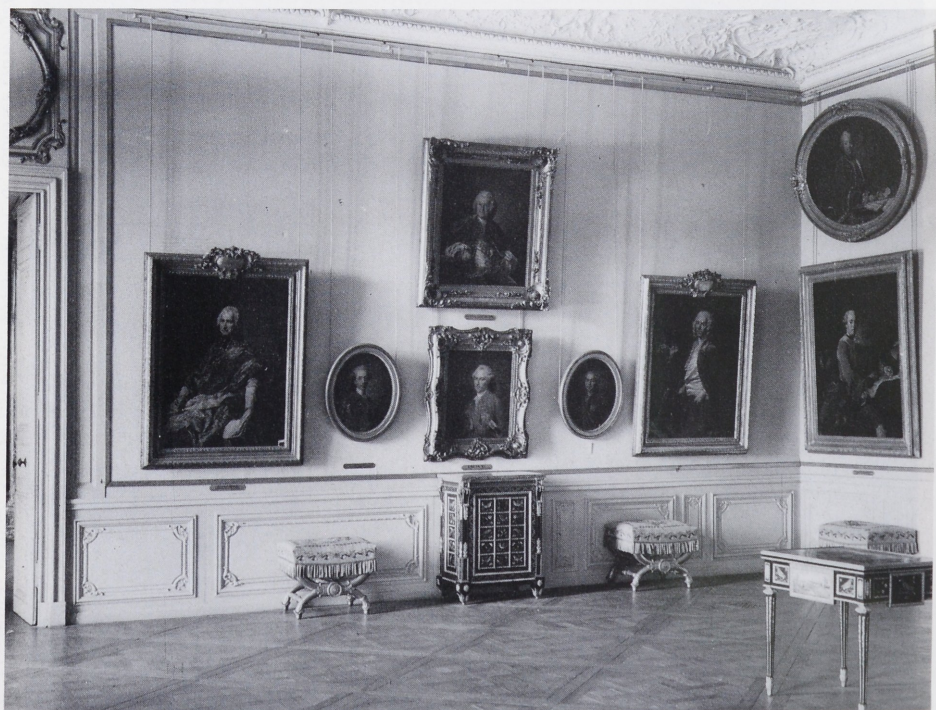


Abb. 2b Versailles, Schloß. Saal 55 (anstoßend): Zustand bis 1978 (*ebd.*, MNV 1718)

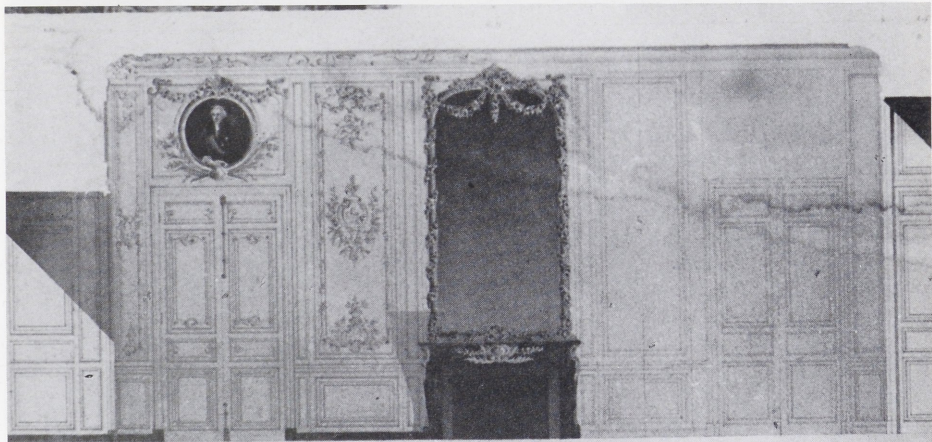


Abb. 3a Versailles, Schloß. Saal 54: Zustand des 18. Jahrhunderts nach einer Bauaufnahme aus dem Atelier von F. Nepveu (ebd., 71 DN 4702)

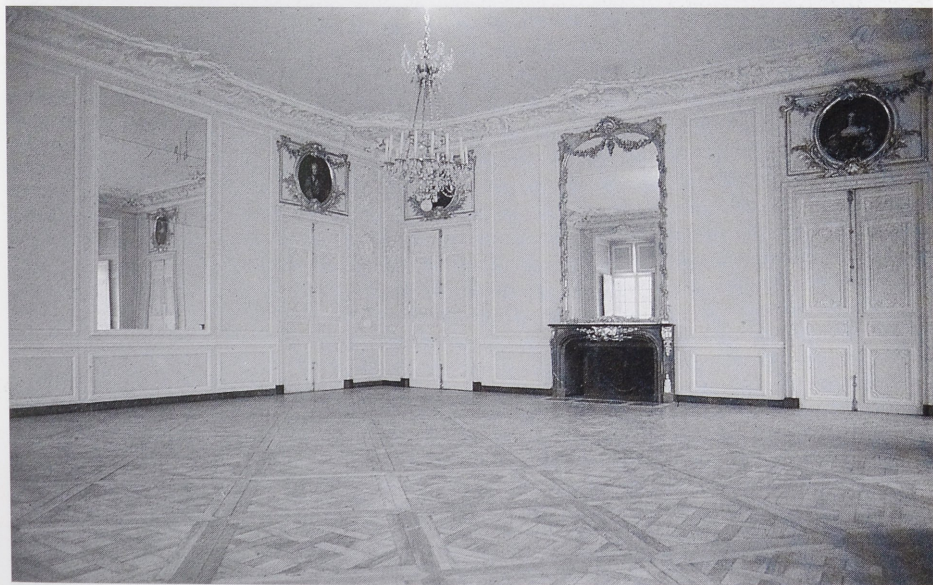


Abb. 3b Versailles, Schloß. Saal 54: Zustand 1985 (Autor)

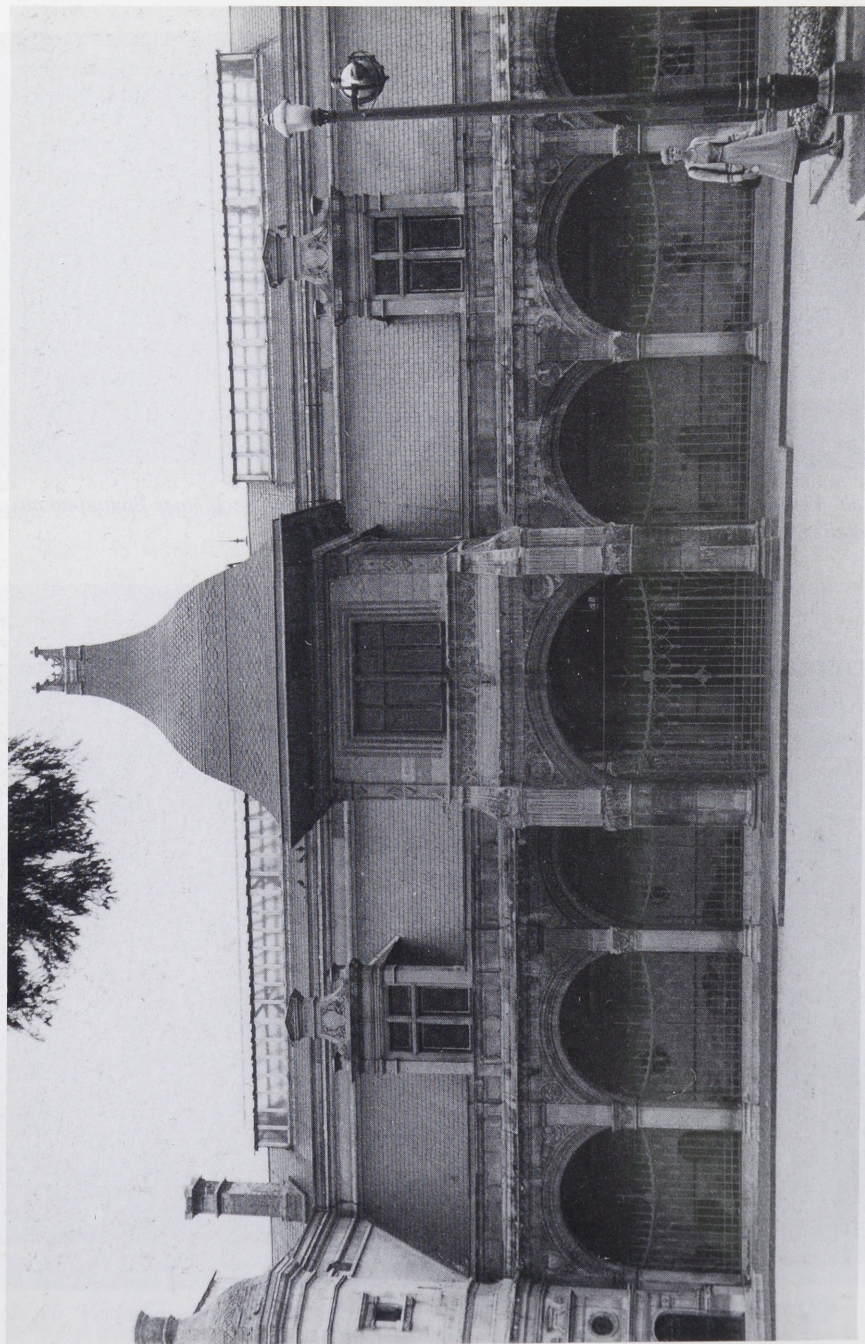


Abb. 4 Moulins, Schloß. „Pavillon d'Anne de Beaujeu“, 1497—1503 (Autor)

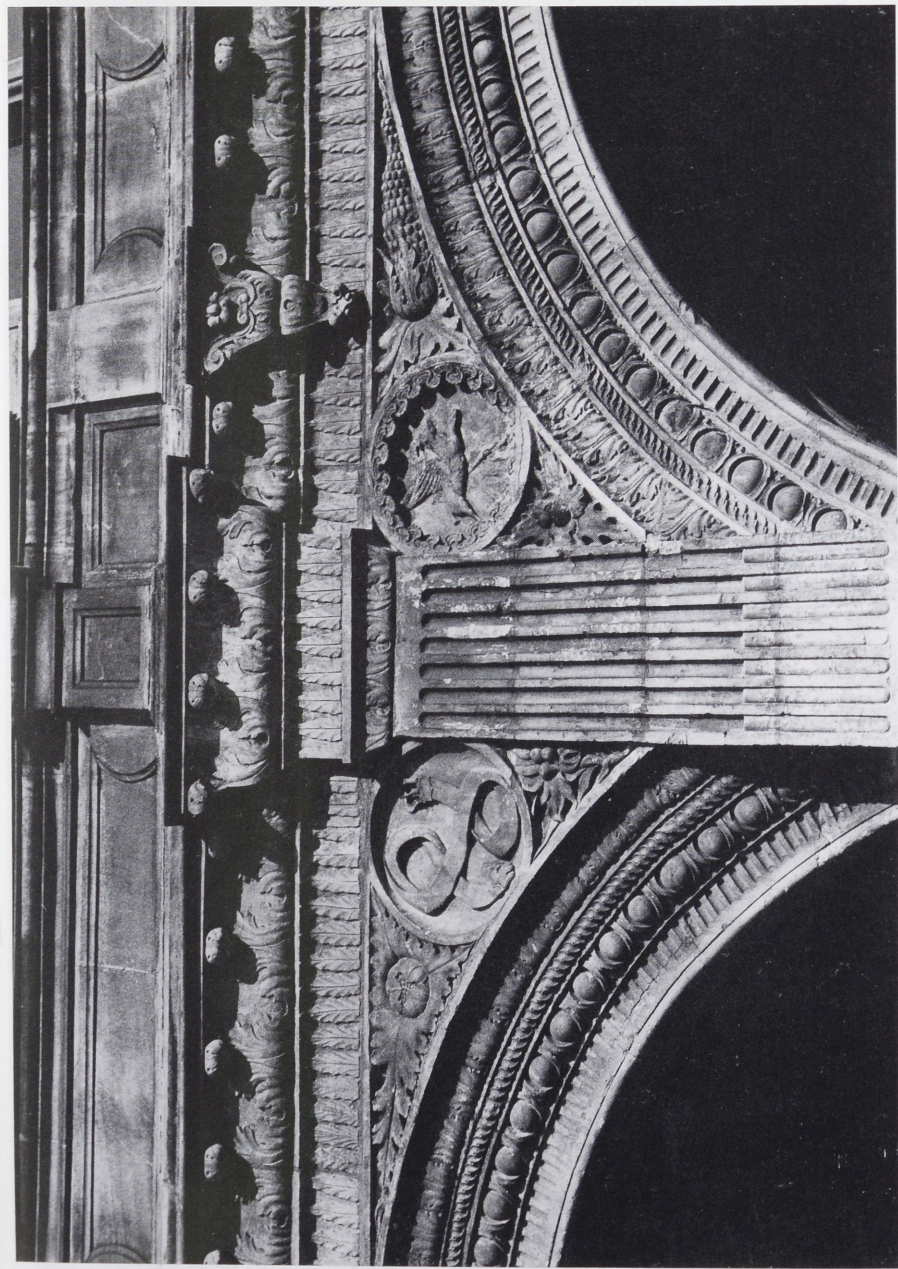
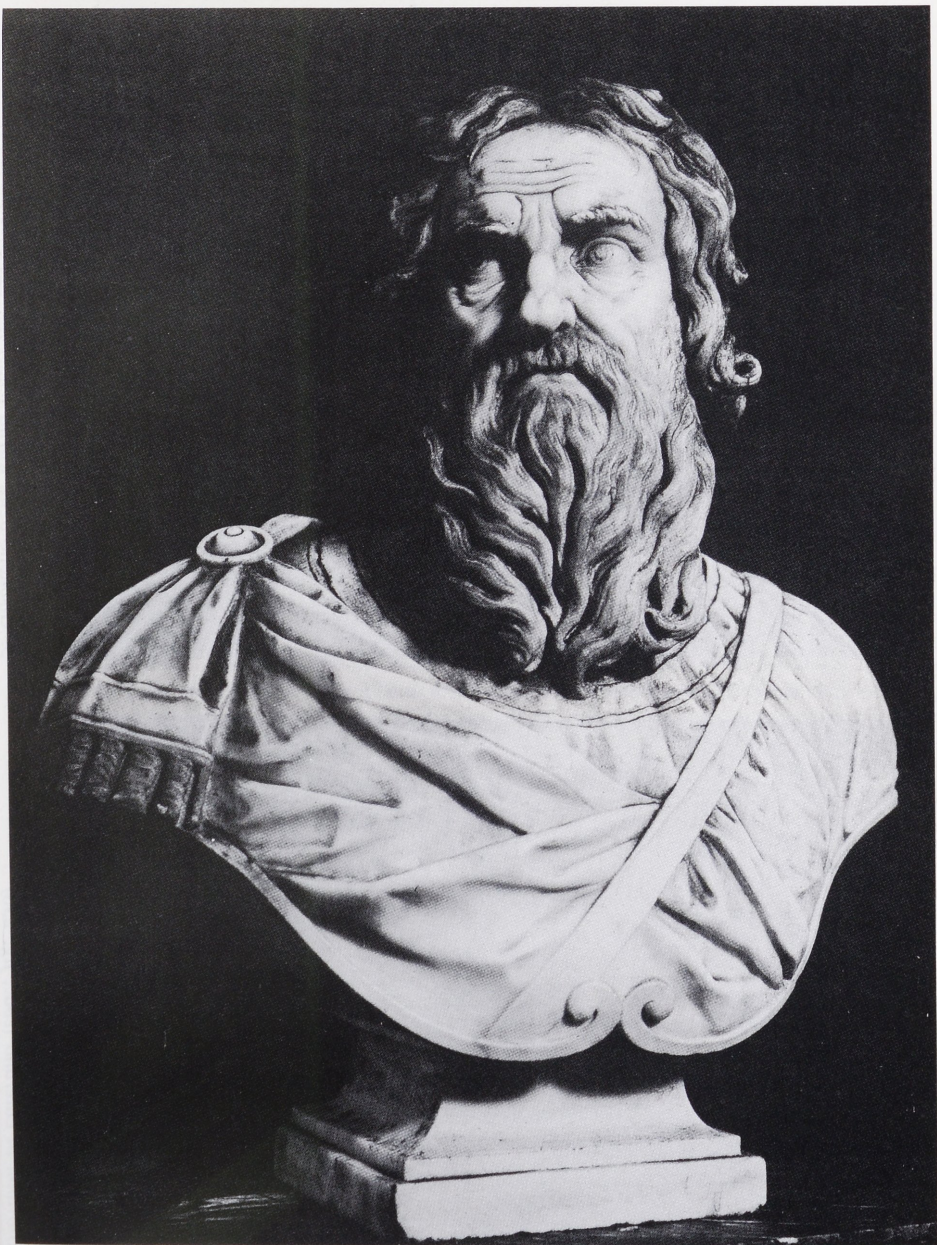


Abb. 5 Moulins, Schloß. „Pavillon d'Anne de Beaujeu“, Detail des Arkadengangs, 1497—1503 (Autor)



Abb. 6 *Nicolas Cordier, Engel, 1600. Rom, S. Giovanni in Laterano (Alinari, 50673)*



*Abb. 7 Nicolas Cordier, Hl. Paulus, 1608. Rom, S. Sebastiano fuori le mura (S. Pressouyre, N. Cordier, Rom 1984, fig. 96)*

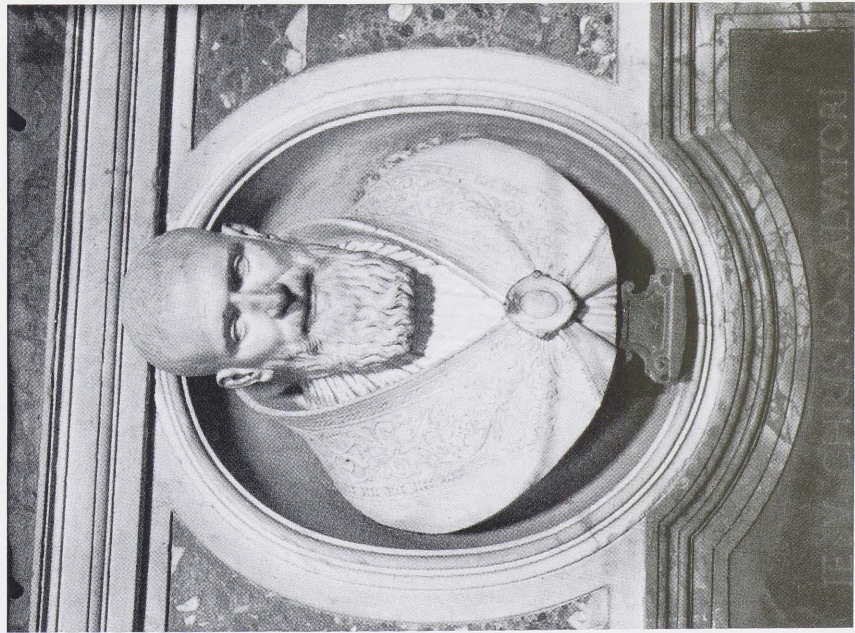


Abb. 8b Anonym, Bildnis des Paolo Odescalchi, † 1585. Rom, S. Girolamo della Carità (ebd., fig. 227)



Abb. 8a Anonym, Bildnis des Girolamo Garimberti, † 1575. Rom, S. Giovanni in Laterano (ebd., fig. 238)