

Abb. 1 Steinbach, Einhard's-Basilika. Ansicht von Südosten (Zustand Herbst 1969)



Abb. 2a Adolph Amberg: Hochzeitszug, Tafelaufsatz. Detail: Der Bräutigam mit Gefolge (Entw. 1904/05). (ehemals) Berlin, Kgl. Porzellan-Manufaktur

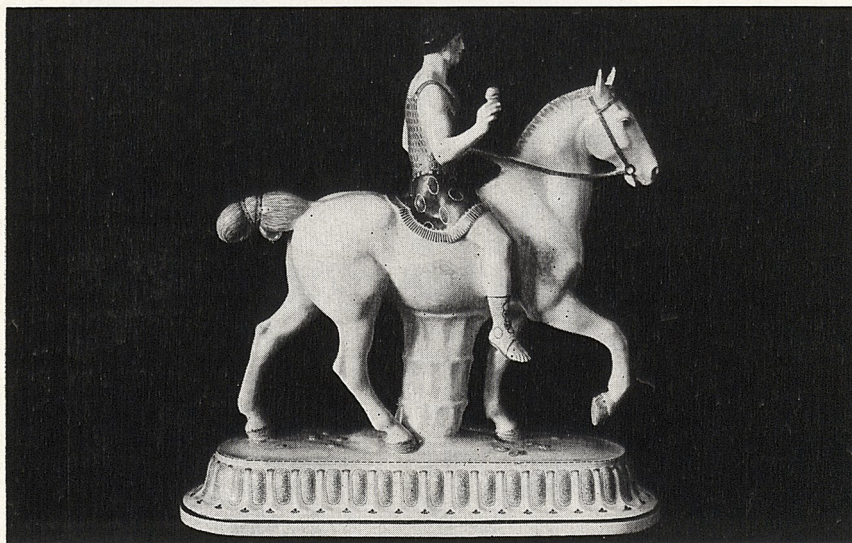


Abb. 2b Adolph Amberg: Hochzeitszug, Tafelaufsatz. Detail: Der Bräutigam (bemaltes Exemplar). (ehemals) Berlin, Kgl. Porzellan-Manufaktur



Abb. 3a Adolph Amberg: Hochzeitszug, Tafelaufsatz. Detail: Die Braut mit Gefolge (Entw. 1904/05). (ehemals) Berlin, Kgl. Porzellan-Manufaktur

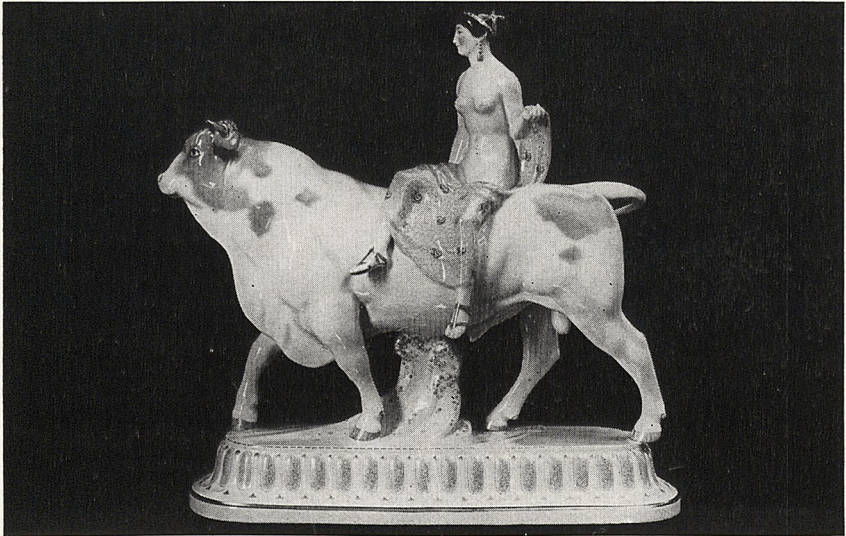


Abb. 3b Adolph Amberg: Hochzeitszug, Tafelaufsatz. Detail: Die Braut als Europa (bemaltes Exemplar). (ehemals) Berlin, Kgl. Porzellan-Manufaktur

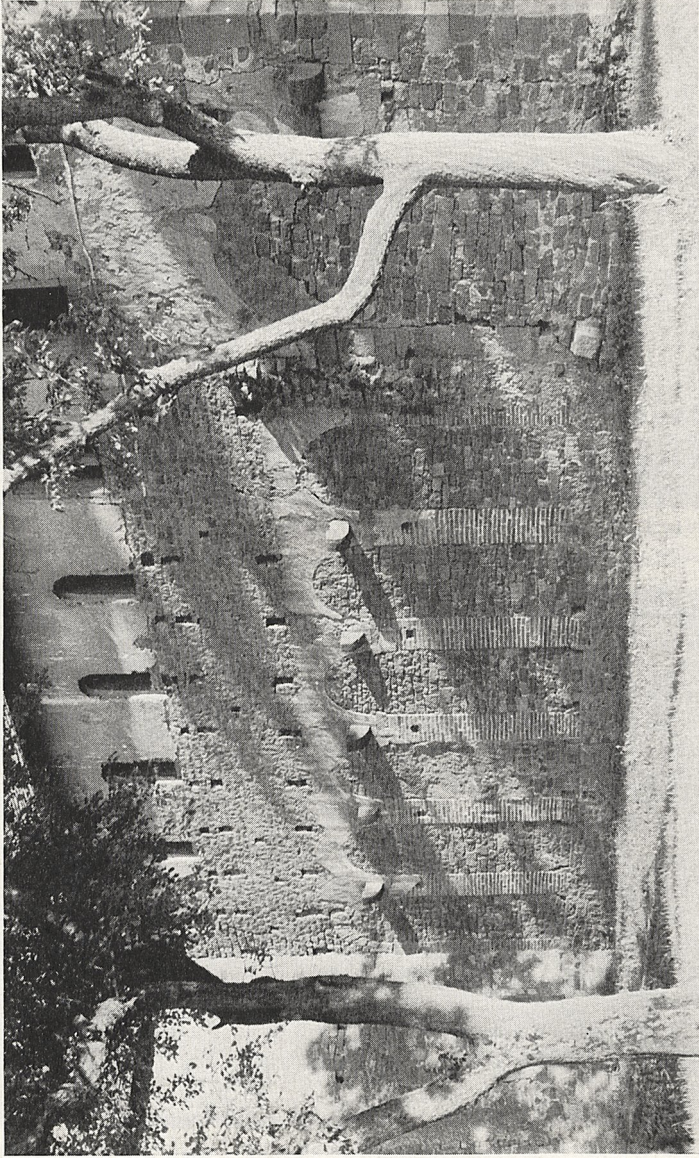


Abb. 4 Steinbach, Einhardsbasilika. Außenansicht der Nordseite des Mittelschiffs (Zustand 1968)