

Abb. 1a Heidelberg. Blick vom Philosophenweg auf das Altstadtgebiet um die Heiliggeistkirche

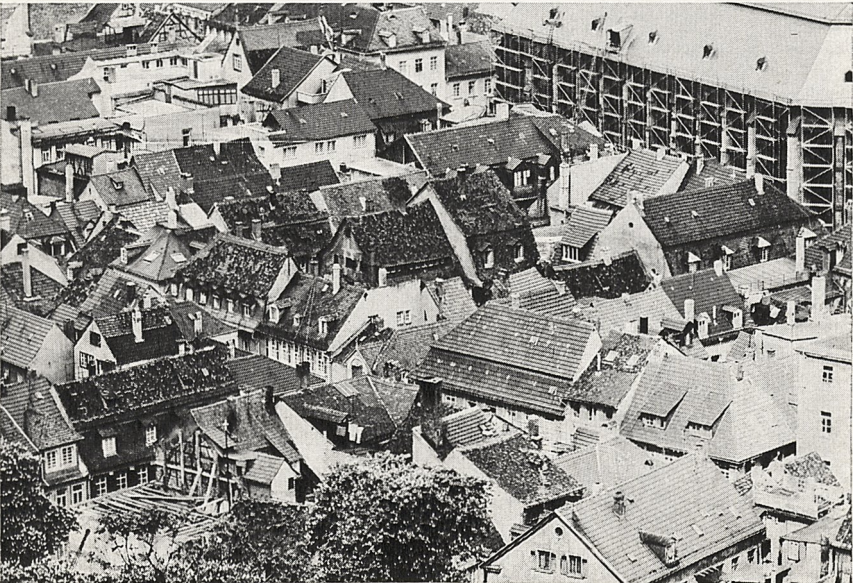


Abb. 1b Heidelberg. Blick vom Schloß auf die „Dachlandschaft“ eines Teils der Denkmalzone I (Krämer-, Apotheke- und Mittelbachgasse)





Abb. 2 Georges de la Tour: Ungedentete Szene. Lwow, Museum





Abb. 3 Georges de la Tour: *La Diseuse de la bonne aventure*. New York, Metropolitan Museum of Art



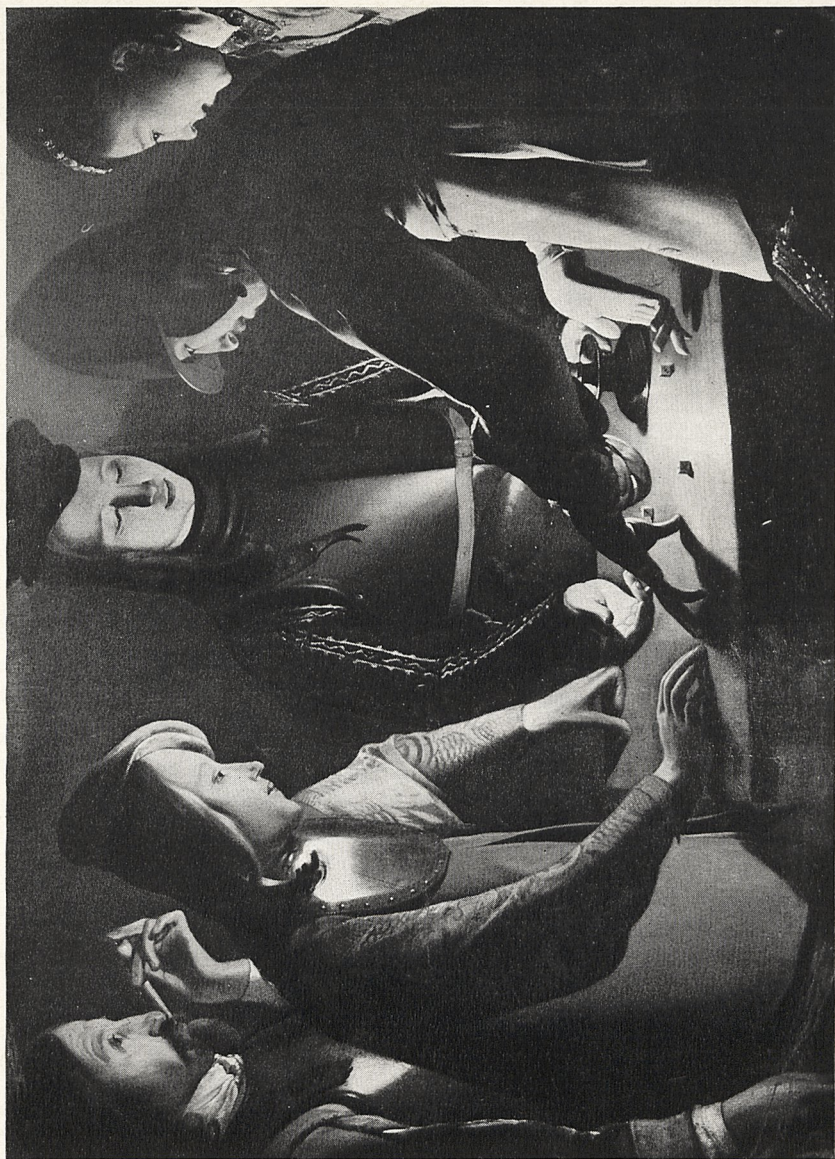


Abb. 4 Georges de la Tour. *Les Joueurs de dés*. Middlesbrough (Yorkshire), Museum