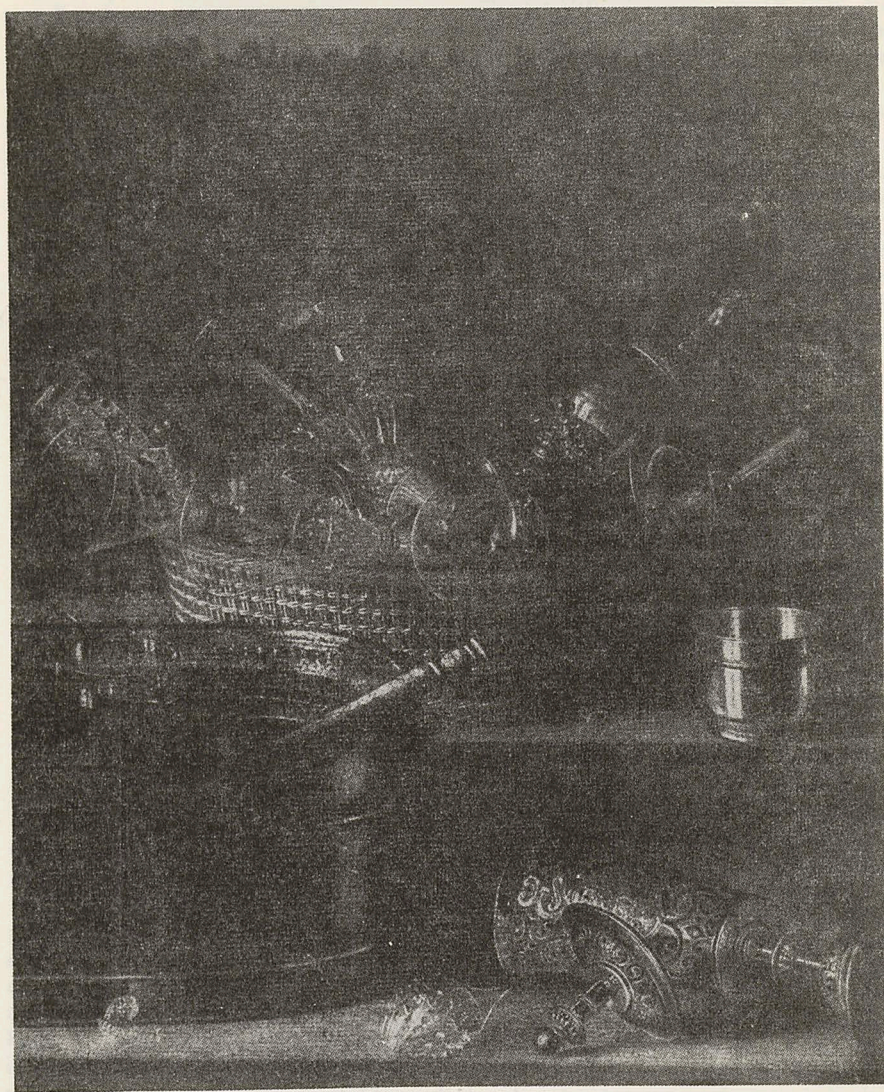




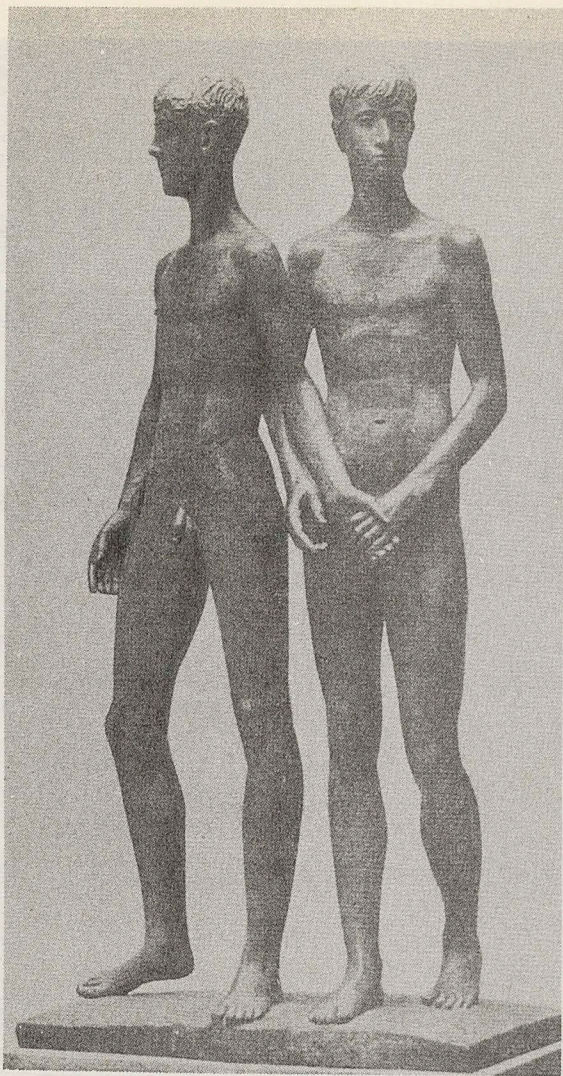
*Abb. 1 Oberrheinischer Meister um 1420: Beschneidung Christi  
Neuerwerbung der Staatlichen Kunsthalle Karlsruhe*



*Abb. 2 Georg Flegel: Nächtliches Stilleben  
Neuerwerbung der Staatlichen Kunsthalle Karlsruhe*



*Abb. 3 Sebastian Stoskopff: Stilleben mit Gläsern und Pokalen  
Neuerwerbung der Staatlichen Kunsthalle Karlsruhe*



*Abb. 4 Gerhard Marcks, um 1935: Zwei Freunde (Bronze)  
Neuerwerbung der Städtischen Kunsthalle Mannheim*