



Abb. 3 Chur, St. Stephanskirche, Grab-Hauptkammer
gegen Osten gesehen



Abb. 4 Niedersächsisch, Mitte 15. Jh.: Antependium aus Wismannsburg (Ausschnitt). Hannover, Niedersächsische Landesgalerie

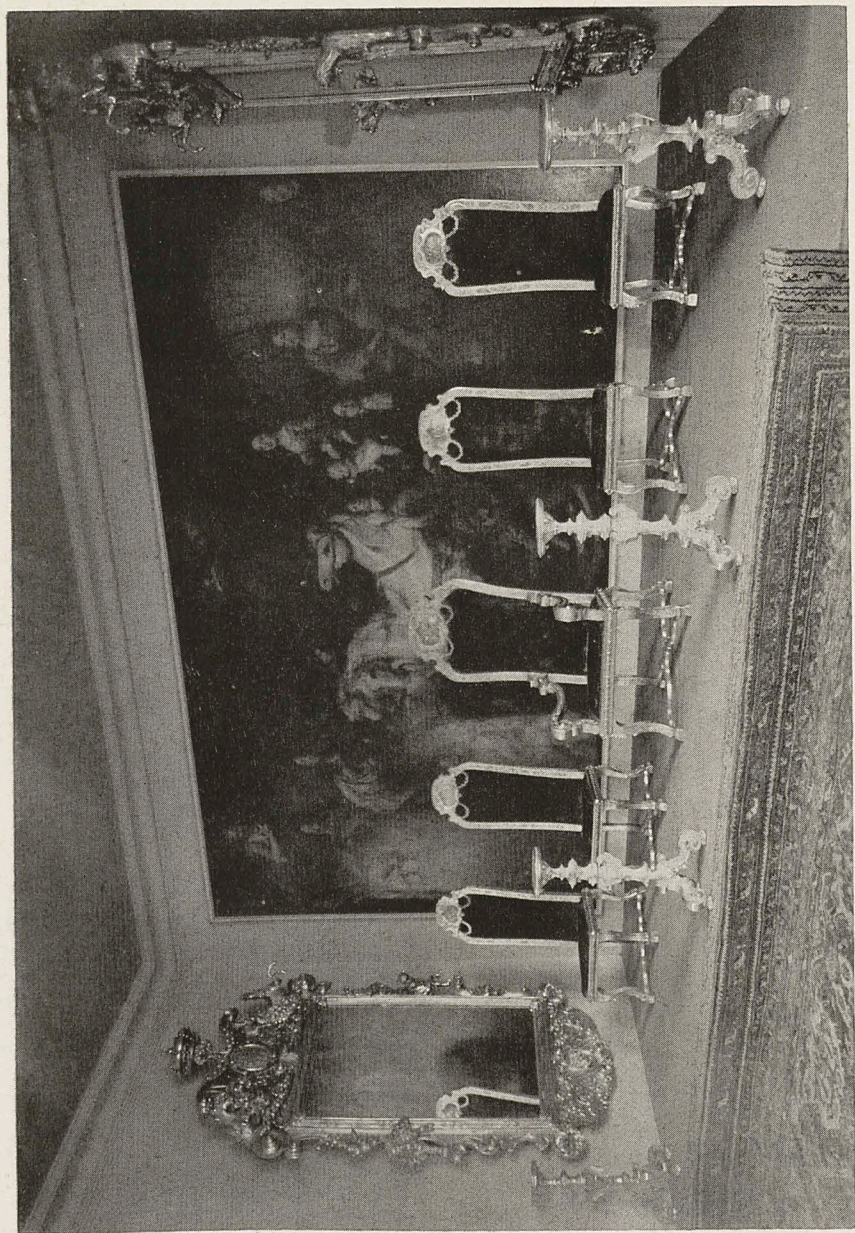


Abb. 5 Silberne Garnitur Georgs II. Hannover, Herrenhausen-Museum

