

Abb. 1 Paris, Bibliothèque de l'Arsenal Ms. 3142, fol. 229r.



Abb. 2a Paris, Bibliothèque Nationale fr. 2092, fol. 53v (Ausschnitt).





Abb. 3 Jacquemart de Hesdin: Kreuztragung. Paris, Louvre.

& outre que les gens du pays chacent & en souent moult
 delicement



Sindaigne est bone moult grant & noble Isle qui
 est situee en la grant mer: ou meillieu de laterie
 & figuree ala facon de corps humain. Car elle est

Abb. 4 Maître de Jouvenel des Ursins: Secrets de l'Histoire Naturelle, fol. 61v. Paris, Privatbesitz.

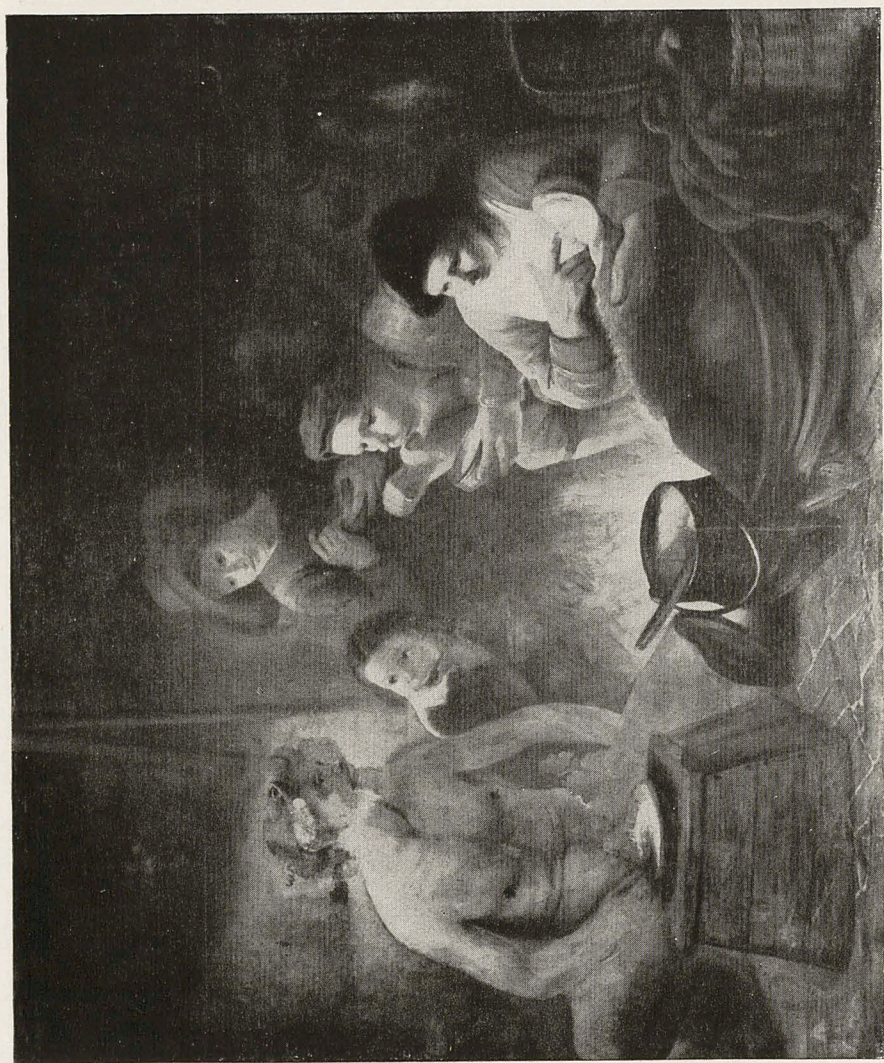


Abb. 5 Constantijn van Renesse: Satyr beim Bauern. Warschau, Nationalmuseum.

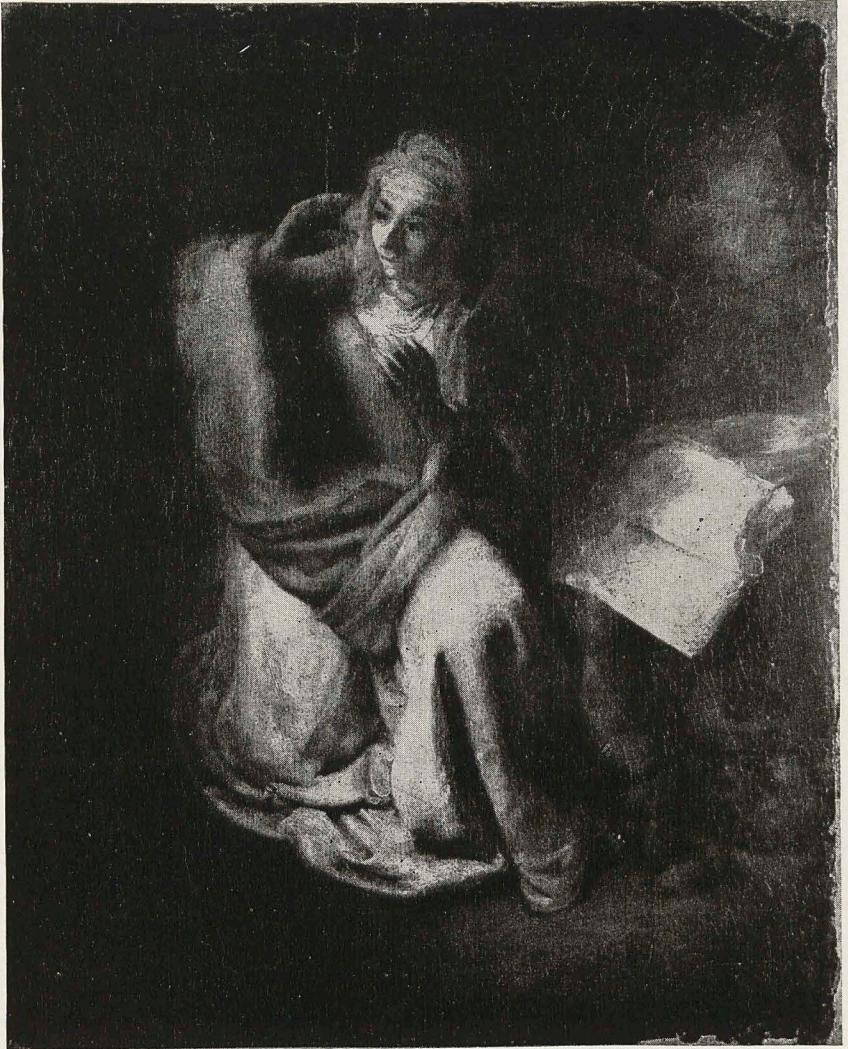


Abb. 6 Rembrandt: Fragment einer Verkündigung. Prag, Nationalgalerie.



Abb. 7 Carel Fabritius: Auferweckung des Lazarus (Ausschnitt). Warschau, 197
Nationalmuseum.

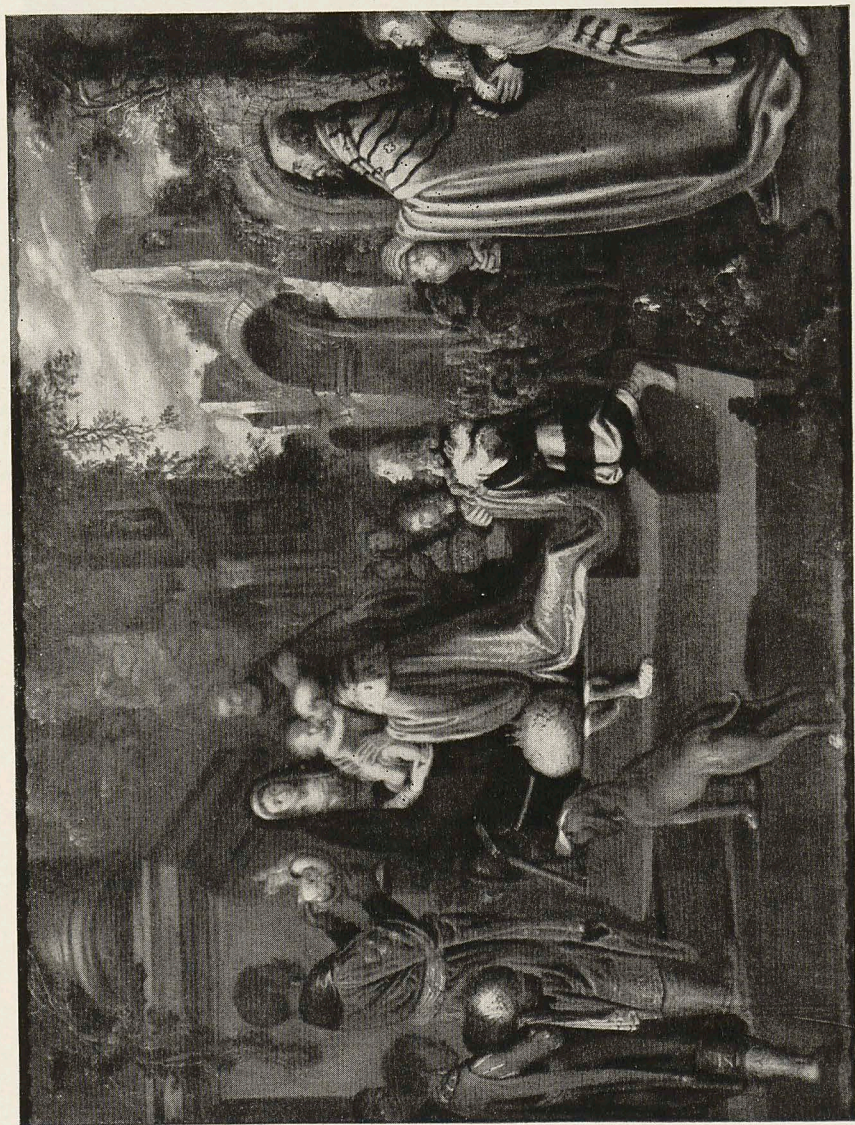


Abb. 8 Pieter Lastman: Anbetung der Könige. Prag, Nationalgalerie.